

平成22年度 第2、3回

# 「省エネ・新エネ マッチング会」

エコと省エネの取り組み

『次世代照明で小さく始めて大きなエコを実現』



# LED照明のメリット・特徴

蛍光灯1本から始められる

CO2削減・地球温暖化防止活動

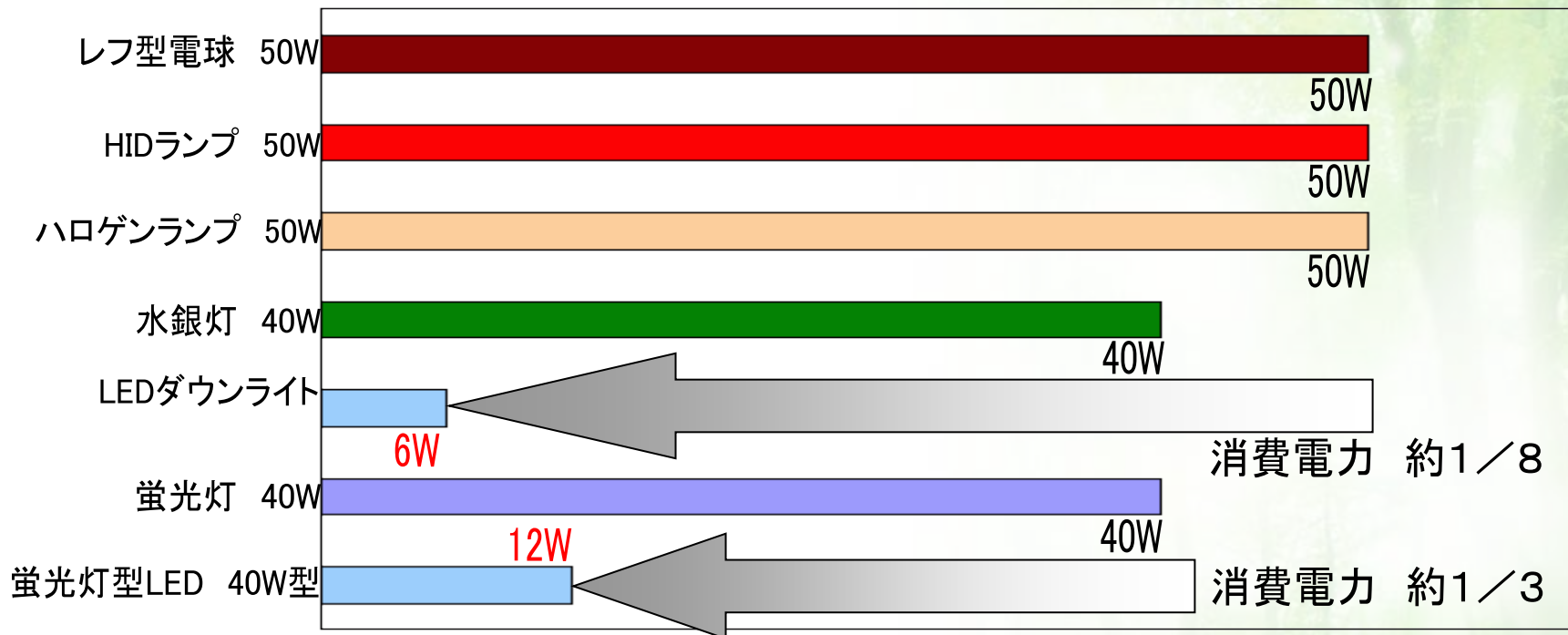
- ◆ 低消費電力
- ◆ 長寿命
- ◆ 低発熱
- ◆ 紫外線が殆ど出ない
- ◆ 丈夫な安心設計
- ◆ ちらつきがない

- ◆ 既存の設備を利用
- ◆ CO2排出量の削減



# 【低消費電力】

LEDランプは従来の蛍光灯に比べ、消費電力が1/3~1/8となります。



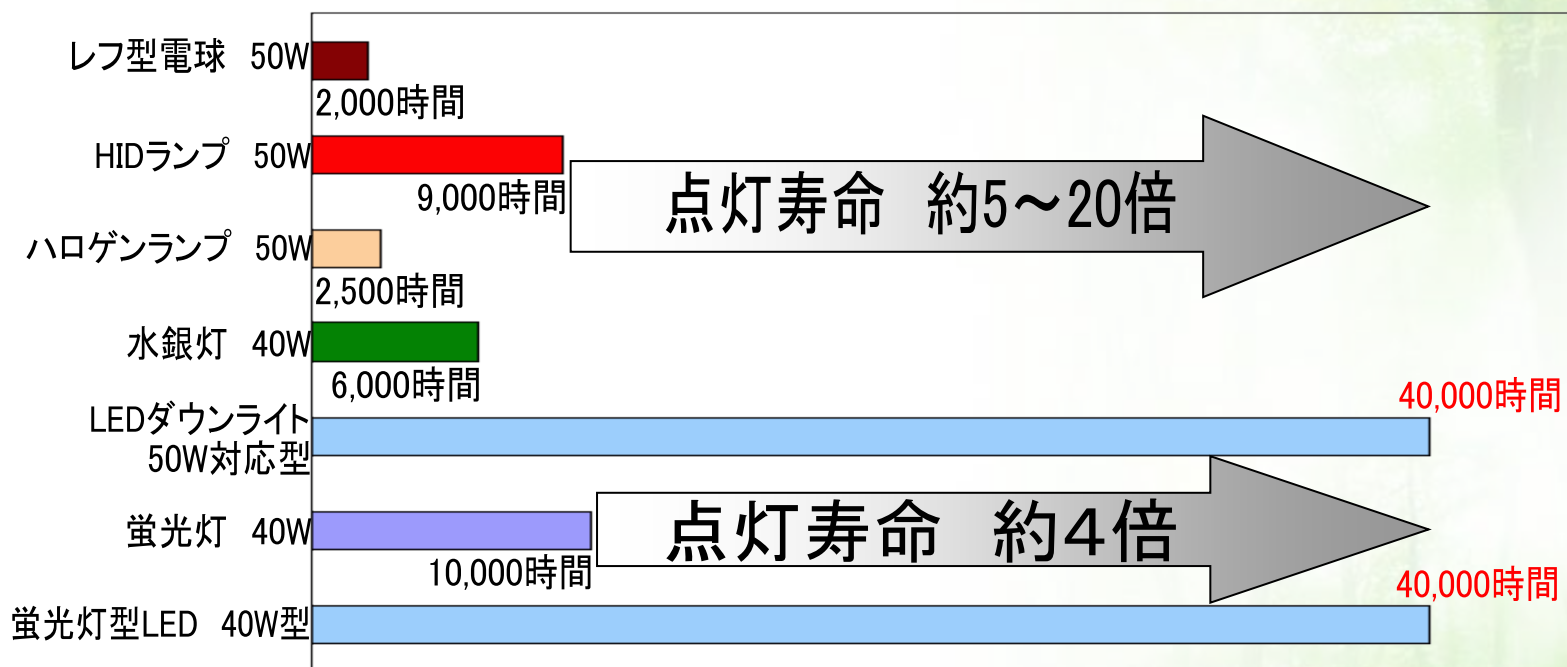
LEDは通常蛍光灯灯具に使用されている安定器必要としません。

蛍光灯本体以外での安定器消費電力や安定器の寿命における交換のコストも削減できます。

# 【長寿命】

LEDの寿命は40000時間(最大50000時間)と長く、通常蛍光灯の4倍以上の使用時間があります。

1日10時間使用の場合、10年以上使用できます。



長寿命の為、交換に伴う費用(人件費・設置費・廃棄費・在庫分・スペース)も削減できます。

# 【低発熱】

高いエネルギー効率と省エネルギーにより、通常蛍光灯に比べ発熱量が低くなり、施設内の空調費の削減に繋がります。

温度による飲食物の劣化を軽減し、ショーケースなどの冷房にかかる負担も減らします。

蛍光灯型LEDは、  
20W・40W・110W型その他、  
ショーケースなどでよく使用される  
スリムタイプもあります。



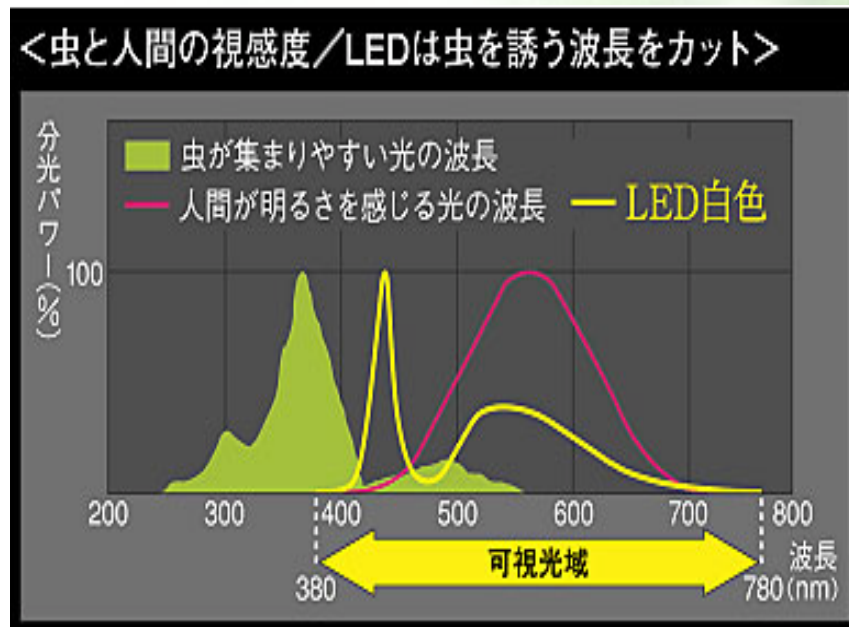
# 【紫外線】

LEDは紫外線が殆ど出ないため、紙類などの色褪せを軽減します。  
食品においては、酸化や色彩の劣化軽減に効果があります。

紫外線に集まる習性を持つ蛾や羽虫などの寄りつき防止にもなります。  
衛生面の向上や店舗イメージの向上に役立ちます。



電柱に群がるマイマイガ。  
来年も大量発生の恐れがあるとのこと。



## 【丈夫な安心設計】

蛍光管の素材には軽くて丈夫なPPC(ポリカーボネート)を使用。  
交換などの際の扱いを容易にするとともに、ガラス管にある地震時などの破砕による飛散がないため、  
ラインの早期復帰にも役立ちます。

軽量なため、蛍光灯具のJIS規格における重量制限内もクリア。

## 【ちらつき】

蛍光灯のようなちらつきがなく、細かな検査等に適しています。

# 【既存の設備を利用】

従来の照明灯具を利用するため、大きな導入コストを必要としません。



ご使用の灯具によっては、簡単な配線作業が必要となります。

# 【無電極ランプ】

もう1つの次世代照明

## ● 低消費電力

大光量を必要とする水銀灯と比べ、消費電力が約40～60%削減

## ● 長寿命

60,000時間で光束維持率70%と水銀灯や長寿命と言われるLEDと比較して大変長い点灯寿命

## ● 高演色性

明るく柔らかい自然な色のため、夜間における識別の誤認をしにくく色の判別がしやすい光

## ● 瞬間点灯

水銀灯と異なり、すぐに明るくなり、消灯後すぐ再点灯も可能。これにより、こまめなON/OFFでさらに節電が可能。

# 【導入・削減効果実例. 1】

## 温泉入浴施設駐車場

年中無休 1日平均15時間点灯

### ●東側看板照明

- ・ハロゲン 180W 6個
- ・水銀灯 400W 1個
- ・水銀灯 180W 1個

### ●西側看板

- ・水銀灯 150W 2個

### ●南側投光器

- ・投光器 400W 2個
- ・水銀灯 180W 4個

消費電力 **3,480Wh**

# 【導入・削減効果実例. 1】

## 温泉入浴施設屋外照明

### —LED導入後—

#### ●東側看板照明

・ハロゲン 150W相当(18W)5個

#### ●西側看板

・水銀灯 150W相当(18W)2個

#### ●南側投光器

・ハロゲン 150W相当(18W)1個

・ハロゲン 120W相当(12W)5個

#### ●駐車場 新設

・ハロゲン 150W相当(18W)5個

・省エネ蛍光灯 160W相当(27W)4個

消費電力 **402Wh**

# 【導入・削減効果実例. 1】

温泉入浴施設屋外照明

## — 削減効果 —

消費電力 **3,480Wh** → **402Wh**

**89%削減**

年間削減電気料金 **約254,000円**

※基本料金含まず

導入費用 **約220,000円**

※取付費用含まず

償却期間

**11ヶ月**

# 【導入・削減効果実例. 2】

## 新聞販売店看板照明 かちまい南町東販売店様

365日 1日平均12時間点灯

看板照明 水銀灯160W 4個 640Wh

—LED導入後—

看板照明 LEDハロゲン9W 4個 36Wh

94%削減

記事URL:[http://www.holdone.net/image/090802\\_kachimai.jpg](http://www.holdone.net/image/090802_kachimai.jpg)

# 【導入・削減効果実例. 2】

新聞販売店看板照明 かちまい南町東販売店様

— 削減効果 —

年間削減電気料金 **約62,000円**

※基本料金含まず

導入費用 **約60,000円**

償却期間 **1年未満**

年間削減CO2 **1,367Kg**

記事URL : [http://www.holdone.net/image/090802\\_kachimai.jpg](http://www.holdone.net/image/090802_kachimai.jpg)



# 【導入・削減効果実例. 3】

## 工場施設内蛍光灯

年間300日 1日12時間点灯

40W型蛍光灯 100本 4,000Wh ※安定器分含まず

—LED導入後—

40W型蛍光灯(12W) 100本 1,200Wh

70%削減

年間削減CO2 **1,367Kg**

# 【小さな負担で大きなエコを】

初期費用が負担ない  
LED導入を実現

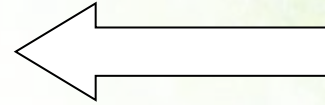
- 資金運用にゆとりができます  
大きな導入費用を必要とせず、月々定額の支払いが出来るため、効率の良い資金運用が出来ます。
- 効果的なコスト削減  
LED照明を導入されると、確実に電気料金の削減が実現されるため、支払いの負担も軽減出来ます。

ご利用には各種規定がございますので、  
ご相談下さい。

(株)ホールドワン



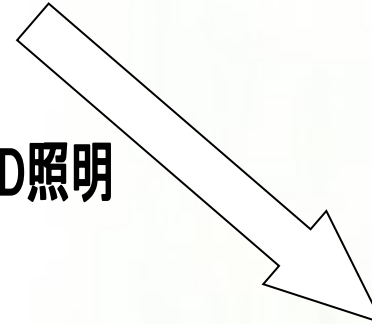
代金支払い



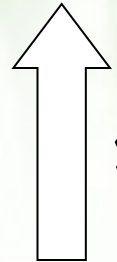
リース・割賦  
引受会社



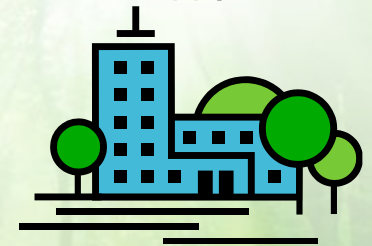
LED照明



分割支払い



お客様



【リース・割賦引受会社】  
三井JAリース株式会社  
中道リース株式会社  
北海道リース株式会社

## 【安心で確実な経費削減のために】

貴社の使用されている照明や灯具・ご予算などニーズに合わせたご提案をさせていただきます。

- ・ 蛍光灯
- ・ 看板照明
- ・ スポットライト
- ・ ダウンライト
- ・ 投光器
- ・ クリプトン球
- ・ 水銀灯
- ・ 灯具一体型照明など

豊富なラインナップで様々な照明に対応します。  
また、ご要望に応じて導入前の無料貸出も行っております。  
お気軽にご相談下さい。



TEL/FAX: 0155-67-8863

HP : <http://www.holdone.net/>

メール: [info@holdone.net](mailto:info@holdone.net)