

省エネ・新エネ マッチング会 2011

北ガスグループにおける  
エネルギーサービスの取組み

## 北ガスグループがご提供するエネルギーサービス

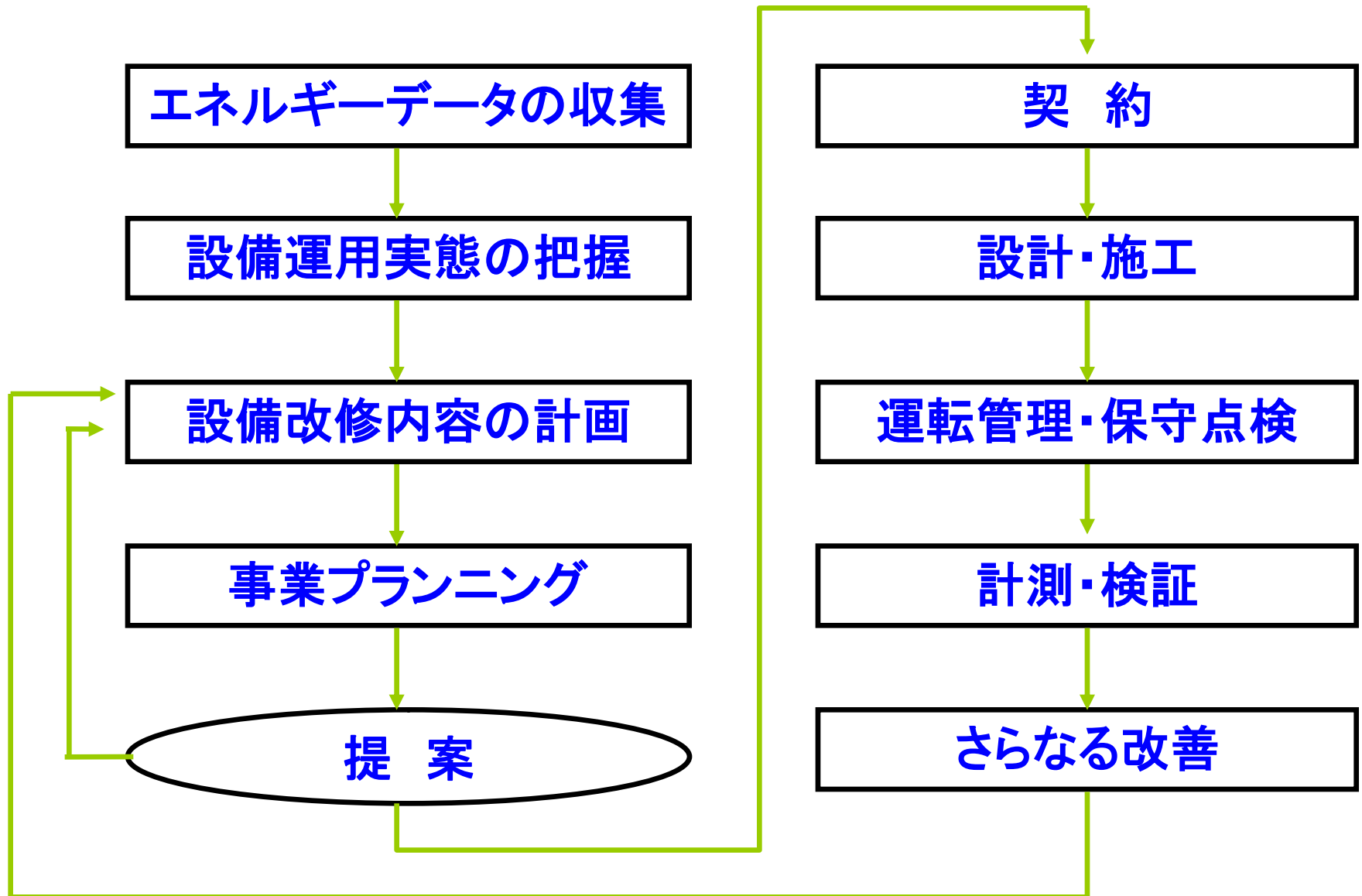
### ➤ ESP(エネルギーサービスプロバイダ)

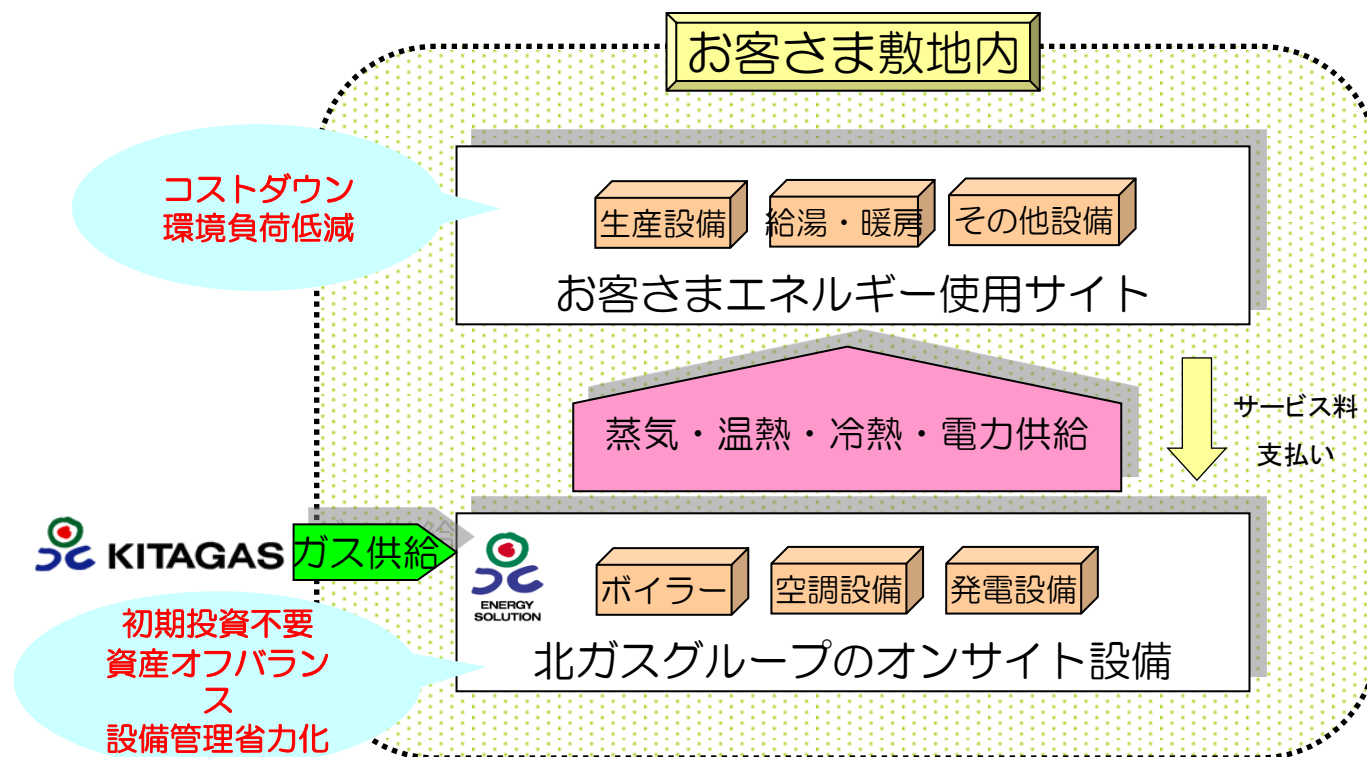
北ガスグループが資金調達から設備設置工事、運転管理、メンテナンス、燃料調達までトータルなサービスをご提供します。

### ➤ ESCO(エネルギーサービスカンパニー)

省エネ改修を行い、光熱水費の削減を保証します。北ガスグループが資金調達する場合と、お客さまが資金調達する場合があります。

# エネルギーサービスの流れ





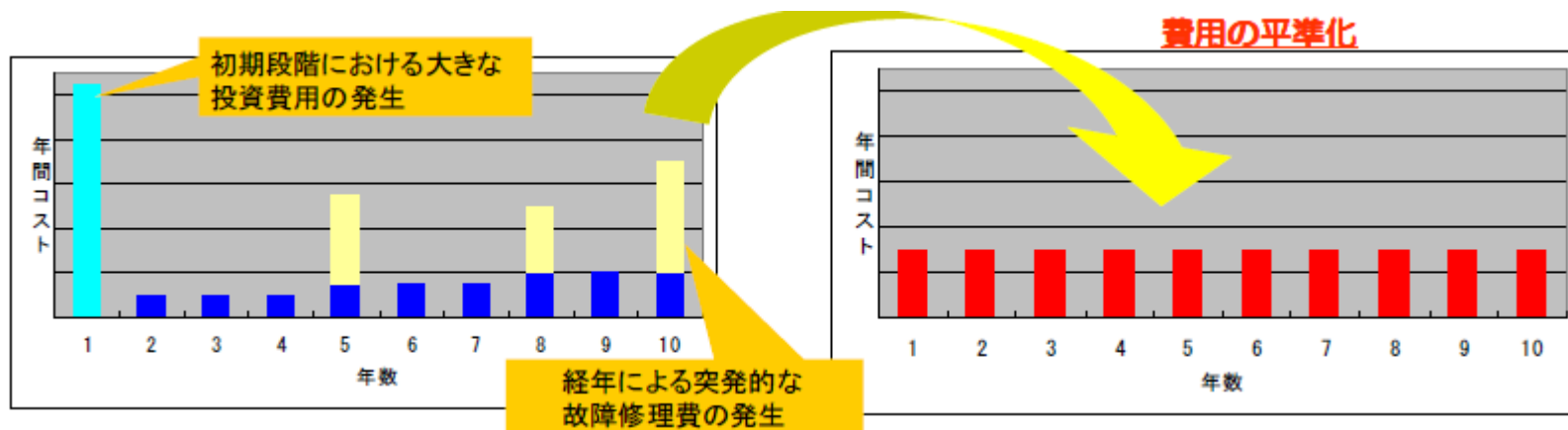
- 北ガスグループが所有する設備をお客様の敷地内に設置します。
- 設備のメンテナンス対応を北ガスグループが実施します。
- お客様のご計画・ご要望に合わせて、最適な設備設計を検討します。
- お客様からはエネルギーサービス料のみご負担いただきます。

# ESPとは(特徴)

- ① エネルギー設備の初期投資額の負担が省略できます。
- ② 最新かつ最適なエネルギー設備で省エネ・省CO2が実現します。
- ③ フルメンテナンスによりお客様のメンテの費用平準化と省力化が可能です。
- ④ 補助金活用を北ガスグループで検討し、費用の圧縮を図ります。

※メンテナンス費用の平準化

万が一の故障の際も、追加費用なく修理・メンテナンスを対応。

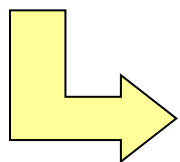


**ESCO**とは、**E**nergy **S**ervice **C**ompany の略であり、包括的なエネルギーサービスを提供するビジネスです。

(資金調達・設計・施工・省エネ効果の計測検証・運転管理・保守・改善)

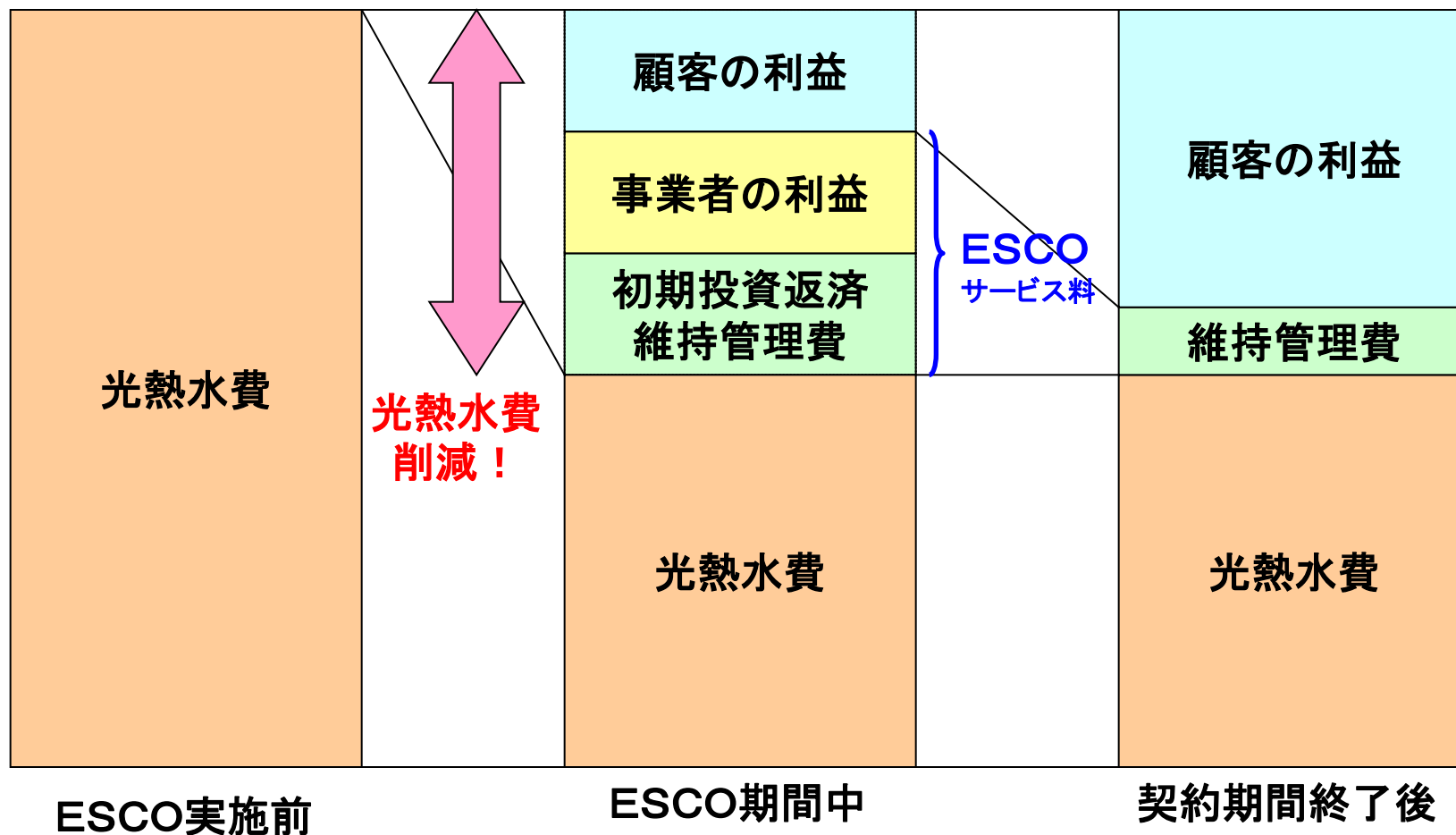
## ESCOの特徴

1. 光熱水費の削減分で全ての経費を賄います。
2. 省エネ効果(光熱水費の削減額)をESCOが保証します。
3. 省エネ効果の計測・検証を行います。



お客さまはイニシャルコストの負担なく、安心して省エネルギーシステムを導入することが可能！

# ESCOとは (概念図)



- 電気・重油・灯油・LPGなどから天然ガスへの転換
- 効率の高い最新型機器への取替え
- コージェネレーションシステムの導入
- ポンプの変流量・変揚程制御
- 空調機のインバーター制御
- CO2濃度による外気導入量制御
- 照明用インバーター安定器への取替え
- 井水の有効利用

その他、ご興味のあるシステムがございましたら、  
何なりとご相談ください！

## エネルギー使用合理化事業者支援補助金 民間団体等分（概要）

一般社団法人 都市ガス振興センター

### ◆対象事業

- ・ 工業炉、ボイラ等のエネルギー多消費設備を更新または改造して、天然ガスを主成分とするガスを使用する事業
- ・ 省エネ率5%以上
- ・ CO<sub>2</sub>削減率25%以上

### ◆補助対象範囲

設計費、既存設備撤去費、新規設備機器費、  
新規設備設置工事費、  
敷地内ガス管敷設費

### ◆補助率

**1 / 3 以内**