

21. 調査・統計データの収集・分析 ～ 数字で見る地域の動向

< 調査課 >

国、地域の実情を客観的に判断するには数字で見るのが一番判りやすく簡単です。
そのため当局では、道内の様々なデータを収集・分析し、公表を行っております。
データを掲載した当局ホームページのアクセス件数は局内最多(平成19年:約87,000件)であり、広く注目を集めています。

1. 本事業の目標

・北海道経済の動向を把握し、その分析結果を迅速に提供する。

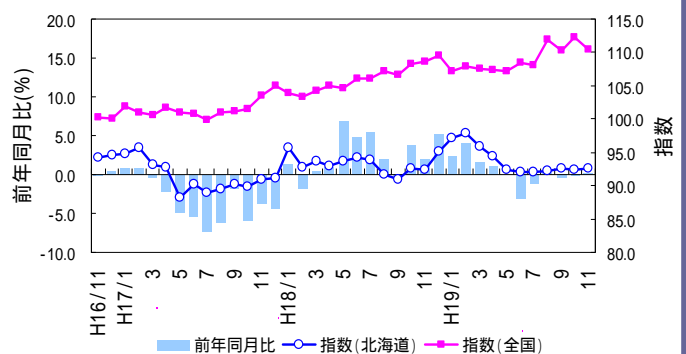
2. 本事業の取組

(1) 生産活動と消費動向の公表

北海道管内の生産活動と消費動向を把握するため、生産・商業動態統計調査を利用した以下の統計資料を毎月公表。

- ・北海道鉱工業生産動向
- ・北海道大型小売店販売動向
- ・北海道コンビニエンスストア販売動向

鉱工業生産指数(平成12年 = 100)



(2) 景気動向の公表

北海道管内の景気動向を把握するため、主要な経済指標を収集、分析するとともに企業、団体等からのヒアリングを実施し、その内容を取りまとめた「最近の管内経済概況」を毎月公表。

(3) 企業活動の実態の調査・公表

北海道管内の企業活動の実態を把握するため、本社が所在する企業に対し、「企業活動基本調査」を実施し、調査結果を取りまとめ毎年公表(速報、確報)。

最近の管内経済概況

発表月	19年8月	9月	10月	11月	12月	20年1月
総括判断	概ね横ばいで推移している	概ね横ばいで推移している	概ね横ばいで推移している	概ね横ばいで推移している	概ね横ばいで推移している	概ね横ばいで推移している
全国	景気は、生産の一部に弱さがみられるものの、回復している	景気は、このところ一部に弱さがみられるものの、回復している	景気は、このところ一部に弱さがみられるものの、回復している	景気は、このところ一部に弱さがみられるものの、回復している	景気は、一部に弱さがみられるものの、回復している	
個人消費	横ばい	横ばい	横ばい	横ばい	横ばい	横ばい
公共工事	減少傾向	減少傾向	減少傾向	減少傾向	減少傾向	減少傾向
住宅建設	やや弱い動き	やや弱い動き	弱い動き	大幅に減少	大幅に減少	低調
民間設備投資	増加している	増加している	増加している	増加している	増加している	増加している
観光	改善しつつある	横ばい	横ばい	横ばい	やや弱い動き	やや弱い動き
生産活動	やや弱い動き	やや弱い動き	横ばい	横ばい	横ばい	横ばい
雇用動向	やや弱い動き	やや弱い動き	やや弱い動き	やや弱い動き	やや弱い動き	やや弱い動き
企業倒産	落ち着いている	大型倒産により負債額が増加	落ち着いている	落ち着いている	大型倒産により負債額が増加	大型倒産により負債額が増加

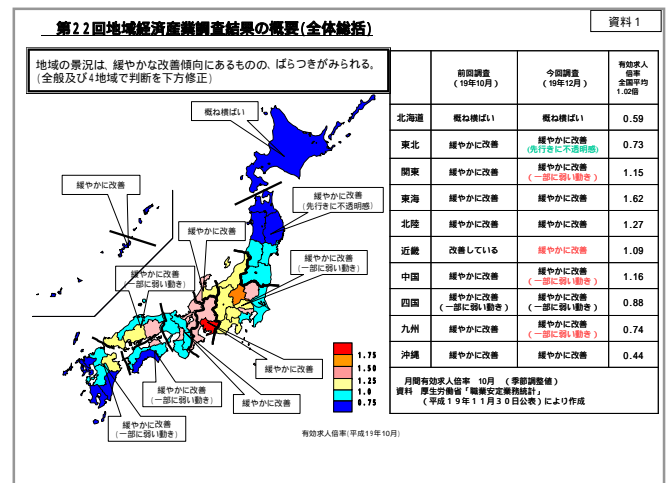
全国は、内閣府「月別経済報告」の基調判断。

(4) 地域経済産業の動向調査・公表

地域経済産業の動向を把握するため、地域経済に大きな影響のある企業等約100社へのヒアリングを実施し、年3回程度公表。

また、トピックスとして昨今の原油・原材料価格高騰の影響などの調査も実施。

地域経済産業調査の概要



(5) 北海道地域産業連関表の作成

北海道管内の産業構造や各産業間の経済取引関係を明らかにするため、「北海道地域産業連関表」を5年毎に公表。

本連関表は、北海道洞爺湖サミットや、北海道日本ハムファイターズの経済効果等の算出に使用されている。

現在、「平成17年地域表」を作成中であり、平成21年に公表の予定。