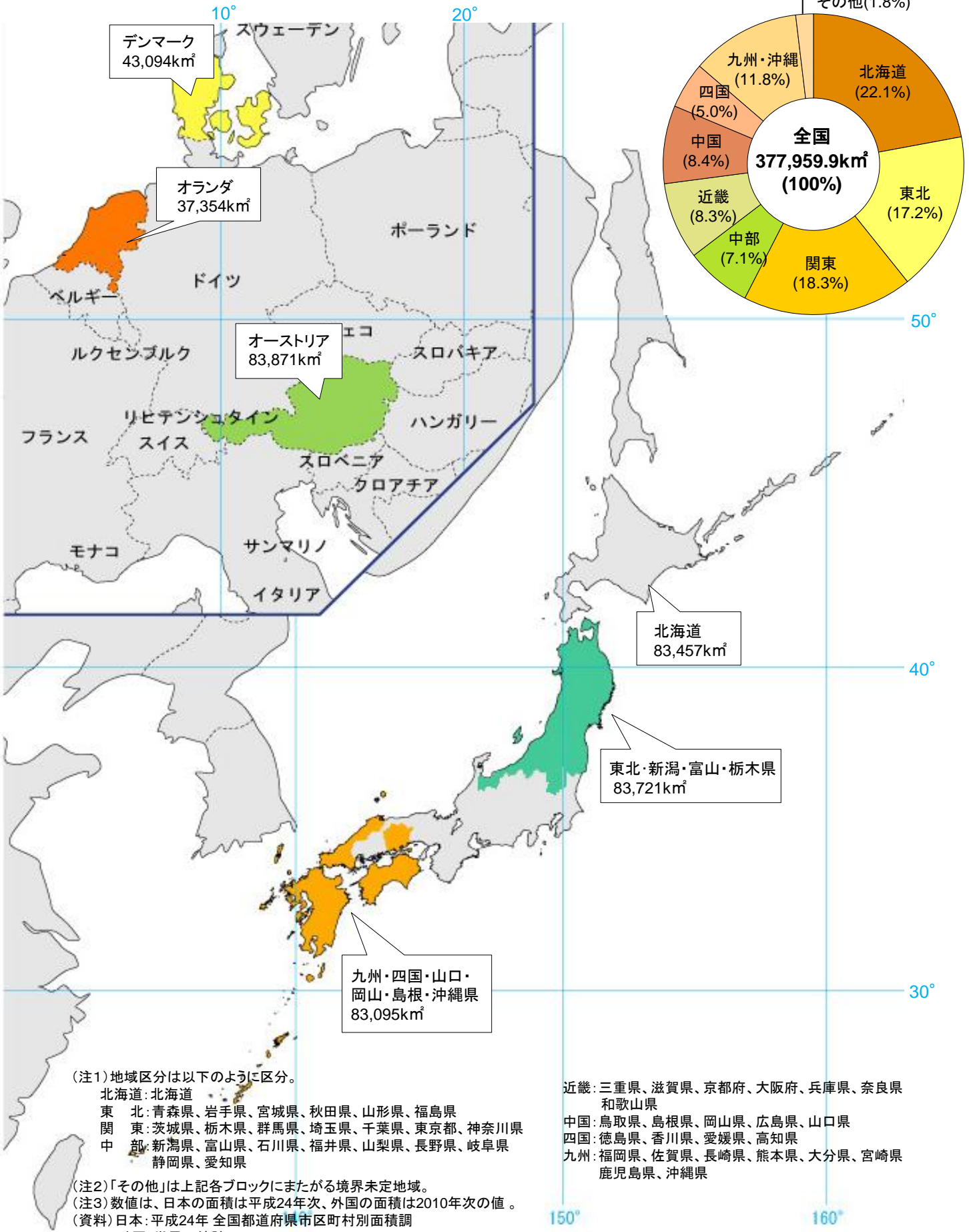


1. 面積と位置

北海道は我が国の最北端に位置し、面積は国土の約5分の1以上を占めている。



(注1) 地域区分は以下のように区分。

- 北海道: 北海道
- 東北: 青森県、岩手県、宮城県、秋田県、山形県、福島県
- 関東: 茨城県、栃木県、群馬県、埼玉県、千葉県、東京都、神奈川県
- 中部: 新潟県、富山県、石川県、福井県、山梨県、長野県、岐阜県、静岡県、愛知県

近畿: 三重県、滋賀県、京都府、大阪府、兵庫県、奈良県、和歌山県

中国: 鳥取県、島根県、岡山県、広島県、山口県

四国: 徳島県、香川県、愛媛県、高知県
九州: 福岡県、佐賀県、長崎県、熊本県、大分県、宮崎県、鹿児島県、沖縄県

(注2) 「その他」は上記各ブロックにまたがる境界未定地域。

(注3) 数値は、日本の面積は平成24年次、外国の面積は2010年次の値。

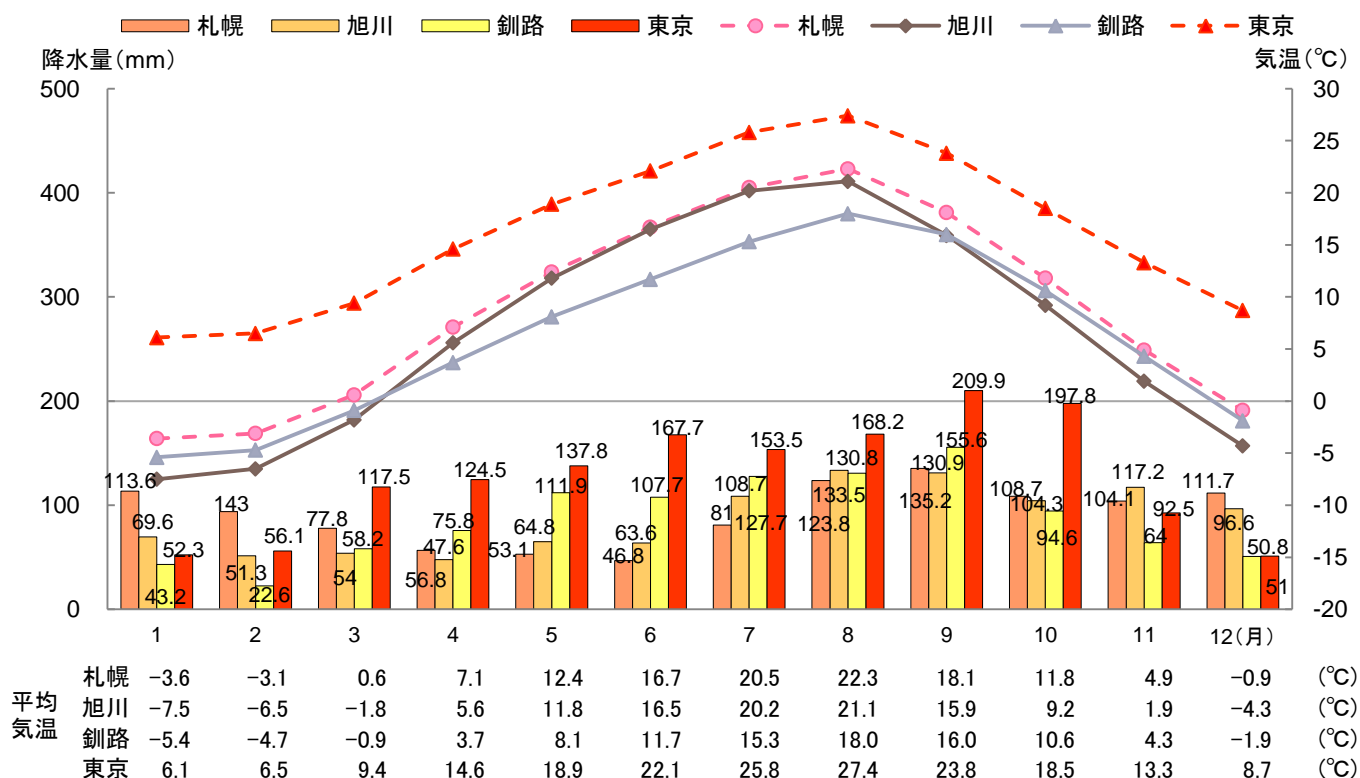
(資料) 日本: 平成24年 全国都道府県市区町村別面積調

外国: 世界の統計2012

2. 気候

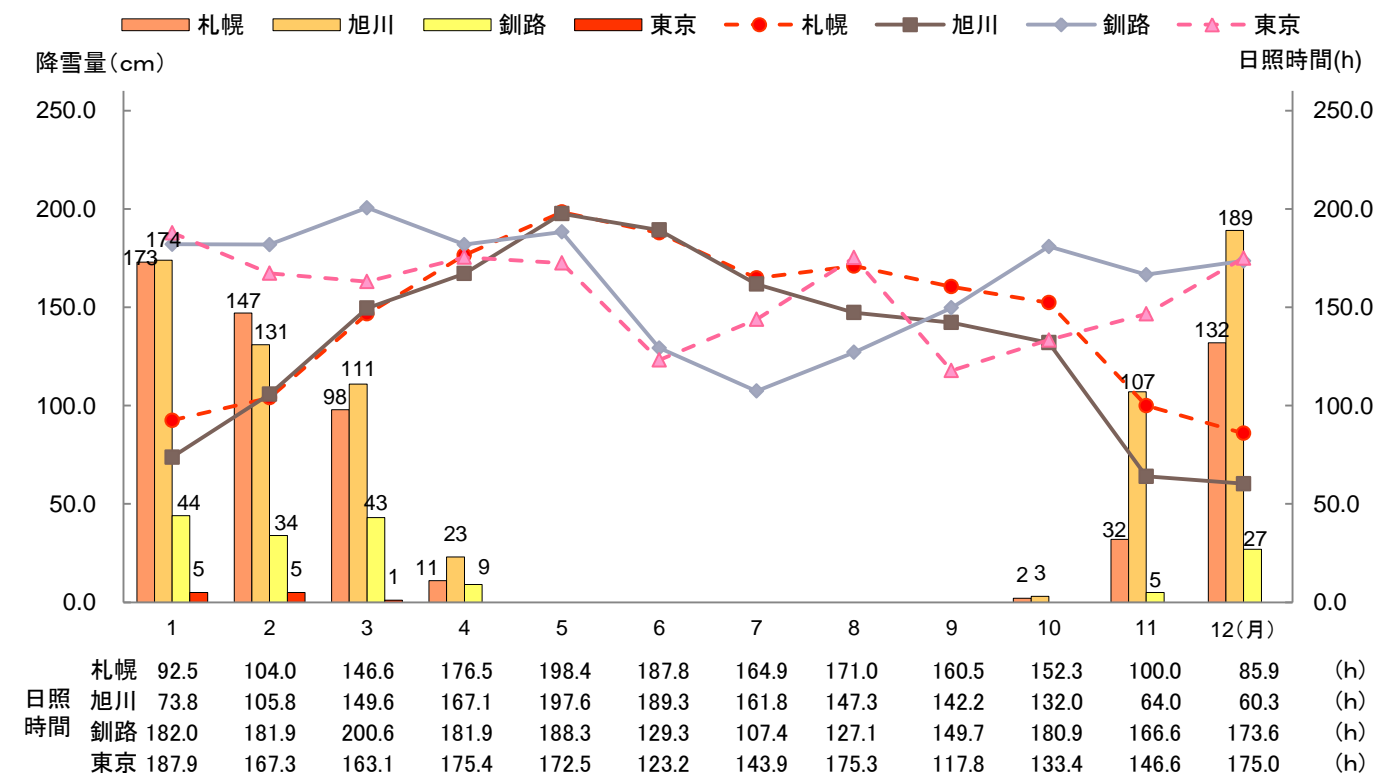
北海道は亜寒帯に属し気候は冷涼低温で、冬季は積雪をみる。

(1) 月別平均気温と降水量(22年までの30年平均)



(出所) 気象庁HP気象統計情報「過去の気象データ検索」から総務課総括係作成
<http://www.data.jma.go.jp/obd/stats/etrn/index.php> (アクセス日2013.1.9)

(2) 月別日照時間と降雪量(22年までの30年平均)

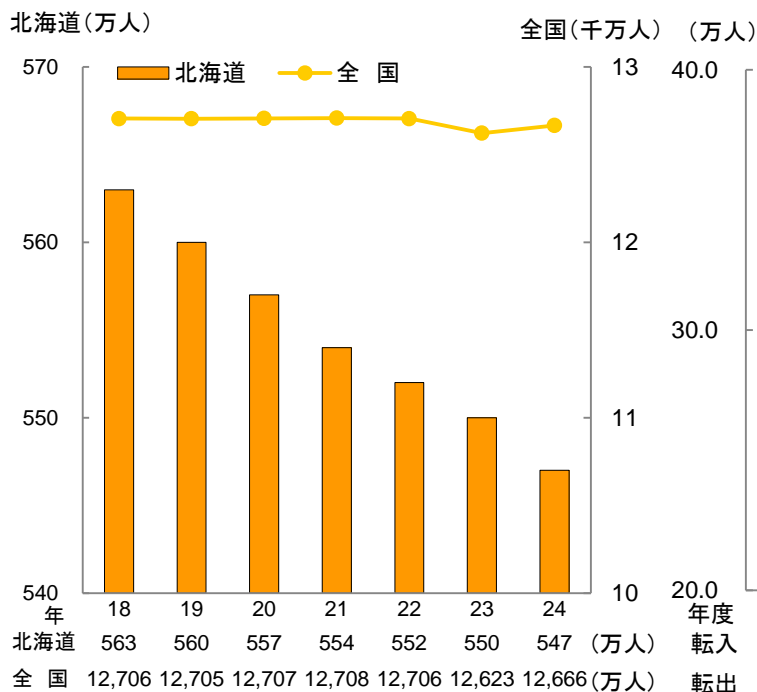


(出所) 気象庁HP気象統計情報「過去の気象データ検索」から総務課総括係作成
<http://www.data.jma.go.jp/obd/stats/etrn/index.php> (アクセス日2013.1.9)

3. 人口

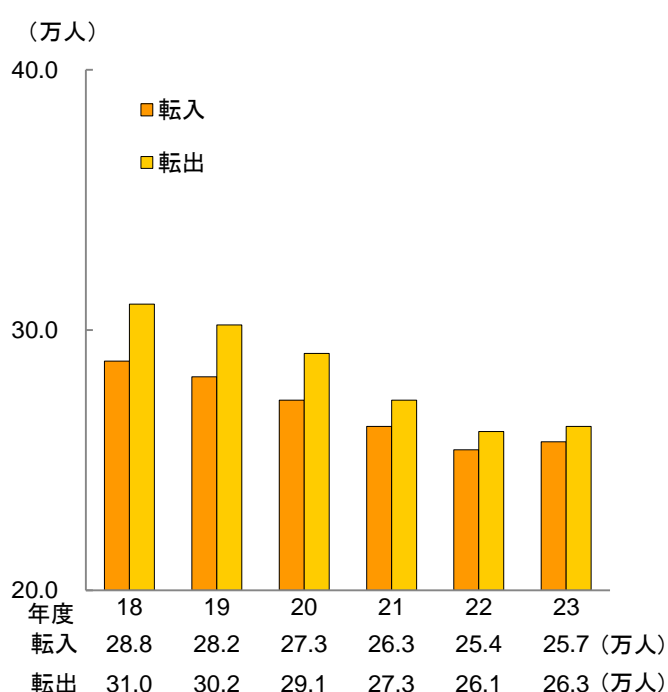
北海道の人口は全国比約4.3%、人口密度は1km²当たり66人で全国の約5分の1。

(1) 人口の推移(各年3月末現在)



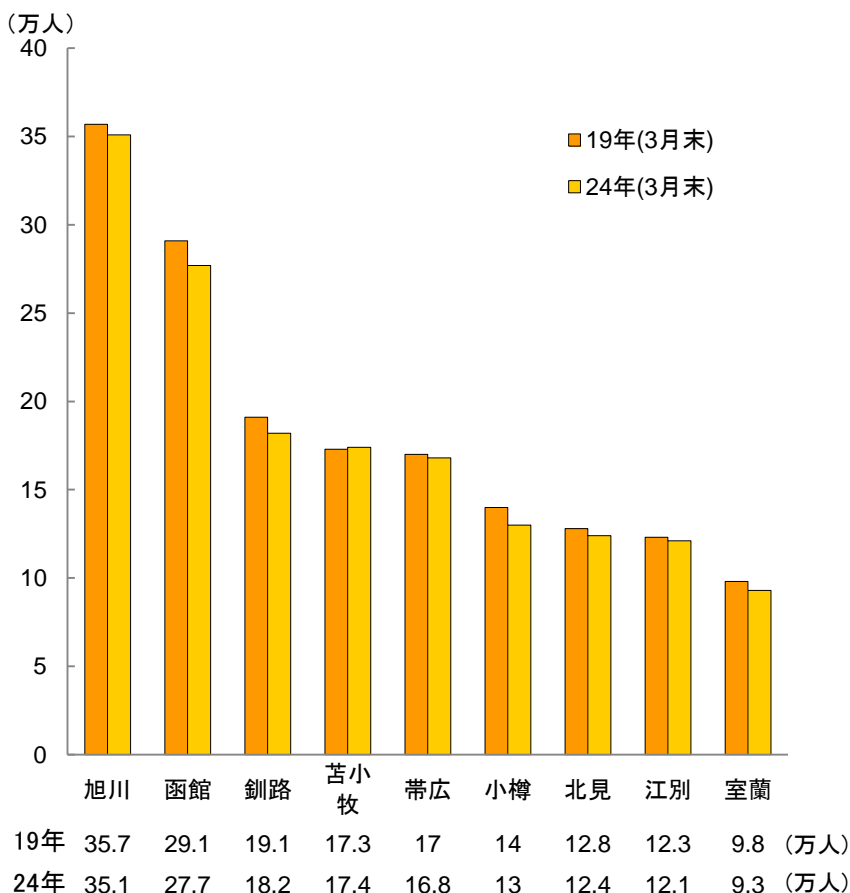
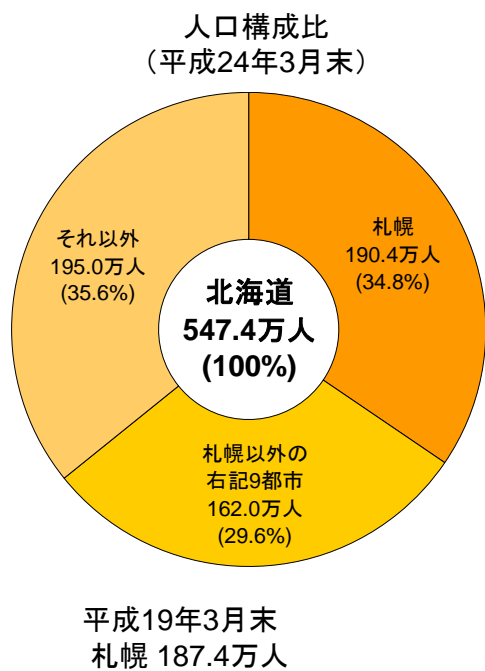
(資料)総務省

(2) 転出・転入の推移



(資料)総務省

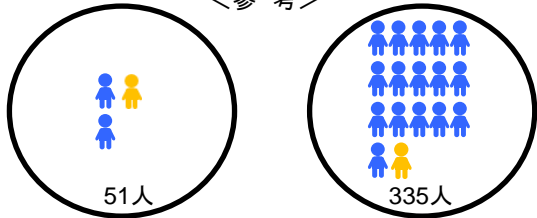
(3) 都市別人口の比較



(資料)総務省

(4) 人口密度

<参考>



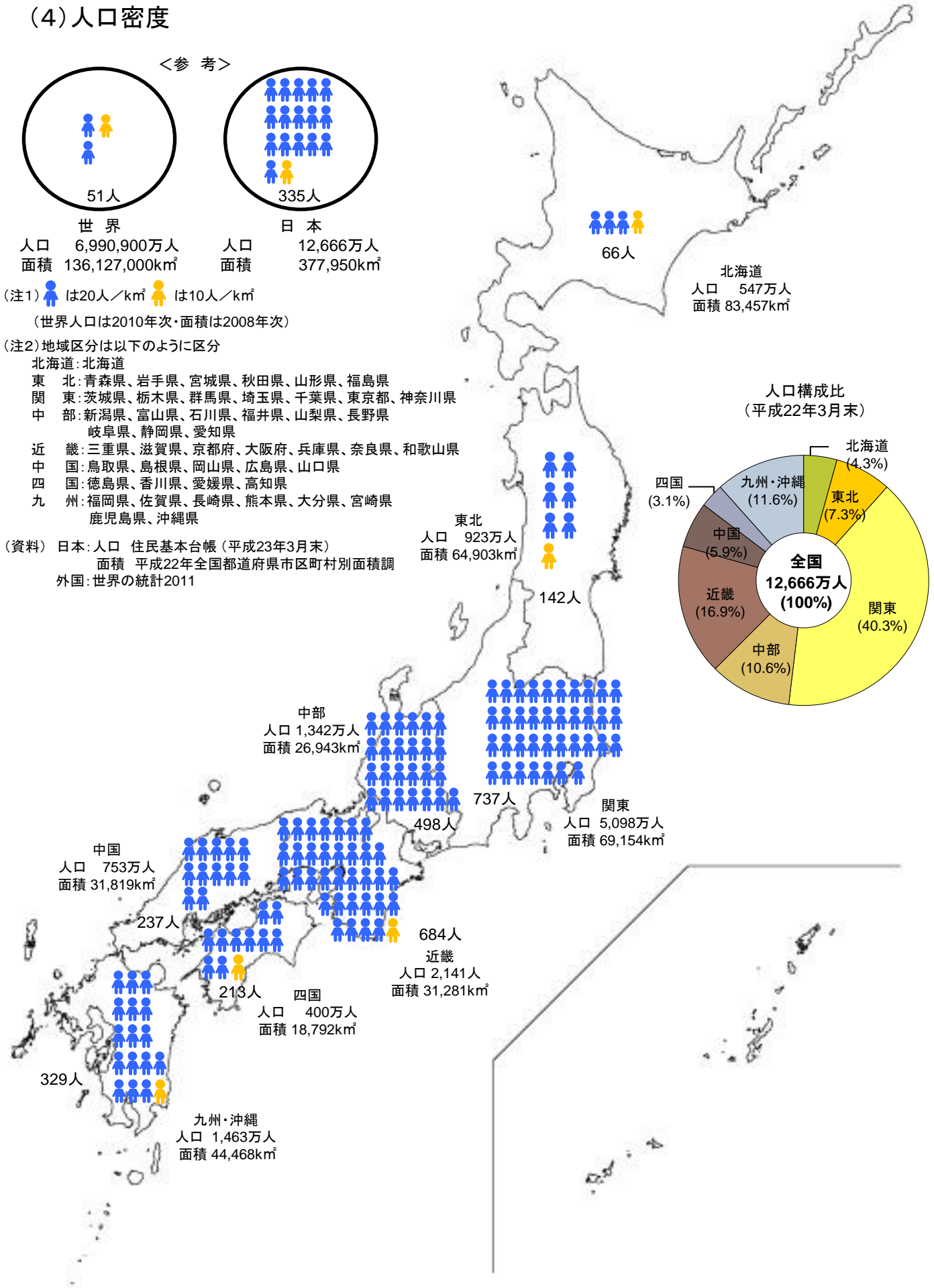
世界 人口 6,990,900万人 面積 136,127,000km²
 日本 人口 12,666万人 面積 377,950km²

(注1) は20人/km² は10人/km²
 (世界人口は2010年次・面積は2008年次)

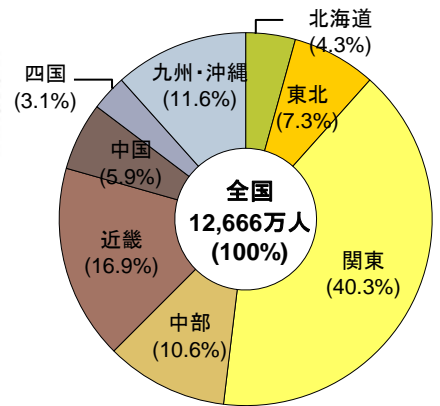
(注2) 地域区分は以下のように区分

- 北海道: 北海道
- 東北: 青森県、岩手県、宮城県、秋田県、山形県、福島県
- 関東: 茨城県、栃木県、群馬県、埼玉県、千葉県、東京都、神奈川県
- 中部: 新潟県、富山県、石川県、福井県、山梨県、長野県、岐阜県、静岡県、愛知県
- 近畿: 三重県、滋賀県、京都府、大阪府、兵庫県、奈良県、和歌山県
- 中国: 鳥取県、島根県、岡山県、広島県、山口県
- 四国: 徳島県、香川県、愛媛県、高知県
- 九州: 福岡県、佐賀県、長崎県、熊本県、大分県、宮崎県、鹿児島県、沖縄県

(資料) 日本: 人口 住民基本台帳 (平成23年3月末)
 面積 平成22年全国都道府県市区町村別面積調
 外国: 世界の統計2011

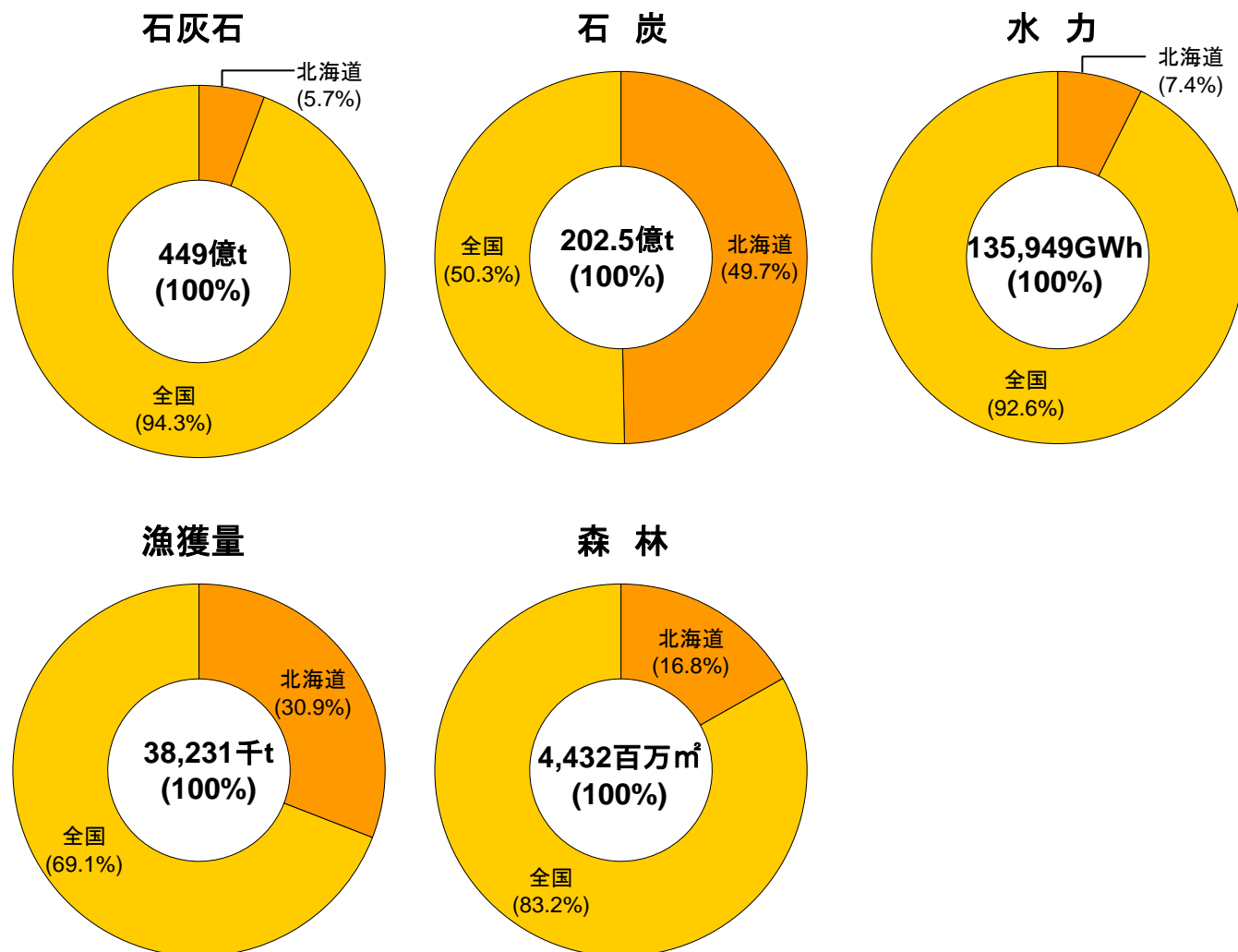


人口構成比 (平成22年3月末)



4. 天然資源の包蔵

北海道は地下資源をはじめ、森林資源、水産資源等の天然資源に恵まれている。



(注) 石灰石は、平成21年4月1日現在の稼行鉱山を対象とした埋蔵鉱量。

石炭は、昭和31年3月31日現在の理論可採埋蔵炭量。

水力は、平成23年3月末現在の一般水力及び混合揚水の包蔵水力(発電電力量)。

漁獲量は、平成22年海面漁業漁獲量。

森林は、全国は平成19年3月31日現在の蓄積量、北海道は平成23年4月1日現在の蓄積量。

(資料) 漁獲量: 農林水産省北海道統計・情報事務所、森林: 北海道