

有限会社クロモソームサイエンスラボ

北海道大学動物染色体研究室の染色体研究をベースに染色体解析および FISH 解析の受託サービスを提供しております。再生医療分野、腫瘍病理分野、薬剤開発分野、環境分野など幅広い分野の研究者の方々に当社の技術をご利用いただくべく、ヒト、マウスはもとよりラット、ブタ、サルなど種々の実験動物での解析を行っております。さらに環境微生物、共生微生物の解析や FISH 解析用 DNA プローブの開発も進めております。



取締役社長
辻 雅久

会社概要

- < 所在地 > 札幌市白石区菊水1条4丁目6-55-1004
- < T E L > 011-788-3431
- < U R L > <http://www.chromoscience.jp>
- < E - M a i l > info@chromoscience.jp
- < 資本金 > 300 万円
- < 設立 > 2004 年

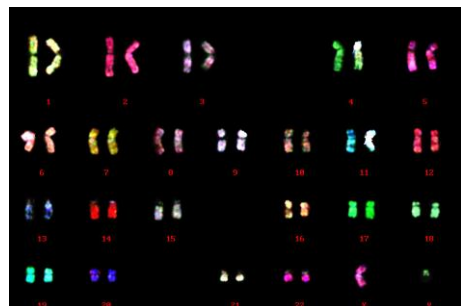
関連大学・教授等

北海道大学大学院理学研究院 動物染色体研究室 准教授 黒岩 麻里
名古屋大学大学院生命農学研究科 応用遺伝・生理学講座動物遺伝制御学研究分野 教授 松田 洋一

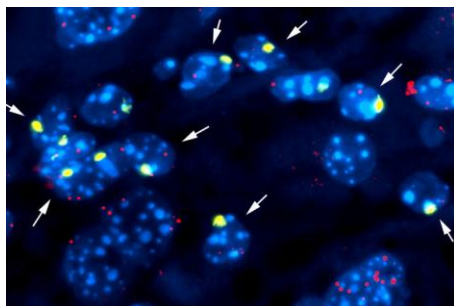
主要製品・サービス

■ FISH 解析サービス・染色体解析サービス

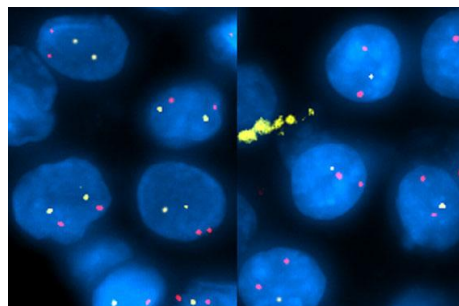
- ・ 高精度染色体マッピング — 遺伝子改変動物の染色体上での位置同定
- ・ 組織切片 FISH 解析 — 腫瘍組織などでの遺伝子の増幅・欠失解析
- ・ 移植組織 FISH 解析 — 細胞移植組織での移植細胞の検出
- ・ ES,iPS 細胞染色体検査 — GバンドやマルチカラーFISH による核型検査
- ・ 微生物 FISH 解析 — 環境微生物や共生細菌の同定



マルチカラーFISH 解析



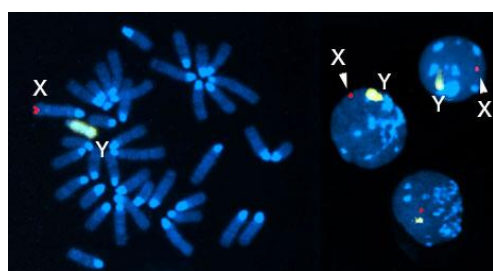
移植組織 FISH 解析



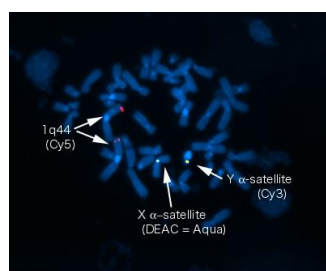
腫瘍組織 FISH 解析

■ FISH 検査用 DNA プローブ

- ・ ヒト、マウス、ラット、カンクイザル、ブタ用XY染色体 FISH プローブ
- ・ カスタム FISH プローブ — 任意の遺伝子領域を検出するプローブを作成



マウス
XY 染色体
プローブ



ヒト染色体
カスタム FISH
プローブ