

# 株式会社いずみホールディングス

北海道札幌市

生産性向上

需要獲得

担い手確保

ものづくり

サービス

ポイント

## 産地直送で最速 5 時間以内に全国の飲食店に食材提供。食品流通に革命をもたらす

- 全国 600 の生産者や産地を中心とした仕入先から仕入れた生鮮品を卸売業務仮想市場を通じて、全国 10,000 の飲食店へ超速かつ安価に提供
- 船上や畑から生鮮品や生産者の動画を LIVE 中継し、インターネット上でのリアルタイムな「競り」を実現
- 現地企業や海外バイヤーのネットワークを活用し、オンラインの仮想市場を通じた海外販路の拡大を目指す

### 企業基本情報

所在地	北海道札幌市西区二十四軒 1 条 1 丁目 3 番 5 号
電話 / FAX	011-633-0777 / 011-633-0778
URL	http://www.izumi-izm.co.jp/
代表者	代表取締役社長 泉 卓真
設立	2012 年
資本金	1,000 万円
従業員数	56 人(正社員・グループ全体)



### 会社概要

2006 年に水産物卸売(株)いずみを設立。農畜産物の卸売会社やインターネット上の仮想市場を次々と立ち上げ、2012 年に 6 つの事業会社からなる持ち株会社体制に移行し、グループ 7 社で売上 39 億円に成長。全国約 70 の中央卸売市場、約 10,000 の飲食店等と取引。高品質な生鮮品を生産者から直接仕入れ、3,000 以上の商品数で多様なニーズに迅速に対応。圧倒的な仕入・販売力、スピードを生み出す物流インフラで日本最大の食品流通サービスの構築を目指す。



IZUMI-IZM GROUP

### 革新的な製品開発や創造的なサービスの提供に関する取組の内容

#### ▶▶▶ 全国 10,000 の飲食店等へ産地直送品を超速かつ安価に提供

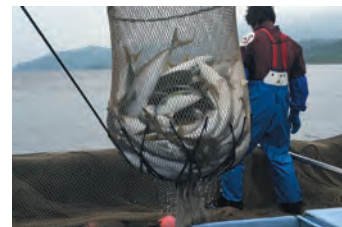
全国 600 の生産者や産地を中心とした仕入先から 3,000 種以上の生鮮品や冷凍商材を仕入れ、卸売業務による販売とインターネット上の仮想市場での販売を通じ、全国 10,000 店舗の飲食店等へ産地直送品を超速かつ安価に提供。産地から 5 時間での配送や高鮮度商品の出荷対応により顧客からの信頼を獲得。ウェブサイトでは、単価や発注単位等の他、食材にあった調理方法等の情報を提供し、受発注や請求書管理システムの利用や、注文した原料の加工依頼も無料で行うなど、顧客満足度の高いサービスを提供。



産地の新鮮な食材

#### ▶▶▶ 産地や生鮮品のリアルタイムな情報提供で迅速かつ高鮮度な配送システムを確立

船上や畑からリアルタイムで全国のバイヤーに生鮮品の動画をネット配信し、ネット上の仮想市場での「競り」により、とれたての生鮮品を 5 時間以内に顧客に届ける驚異的なスピードと圧倒的な鮮度を実現。水揚げや収穫の様子を動画でスーパーに提供し、売り場で配信することで、鮮度や食材の旬の情報を消費者に効果的に伝え、商材の付加価値を高め販売促進に寄与。さらには商品添付の QR コードから産地情報等、トレーサビリティが把握可能なシステムを構築し、商品の信頼性を高めている。



船上や畑から仮想市場で「競り」を実施

#### ▶▶▶ オンラインの仮想市場を通じた海外販路の拡大を目指す

現在、台湾、タイ、シンガポールへ生鮮品等を出荷。今後は現地企業とアライアンスを組み、競りの実況中継や海外とのオンラインでの取引、動画を活用したトレーサビリティの強化を進める計画。また、地域資源やコンテンツが豊富な北海道の産品を ASEAN をはじめ世界へ広く販売するため、海外現地でのゲートウェイカンパニーの設立を目指している。



オンラインでの取引