

## 北海道コンビニエンスストア販売動向（平成24年9月速報）

平成24年11月12日  
経済産業省北海道経済産業局

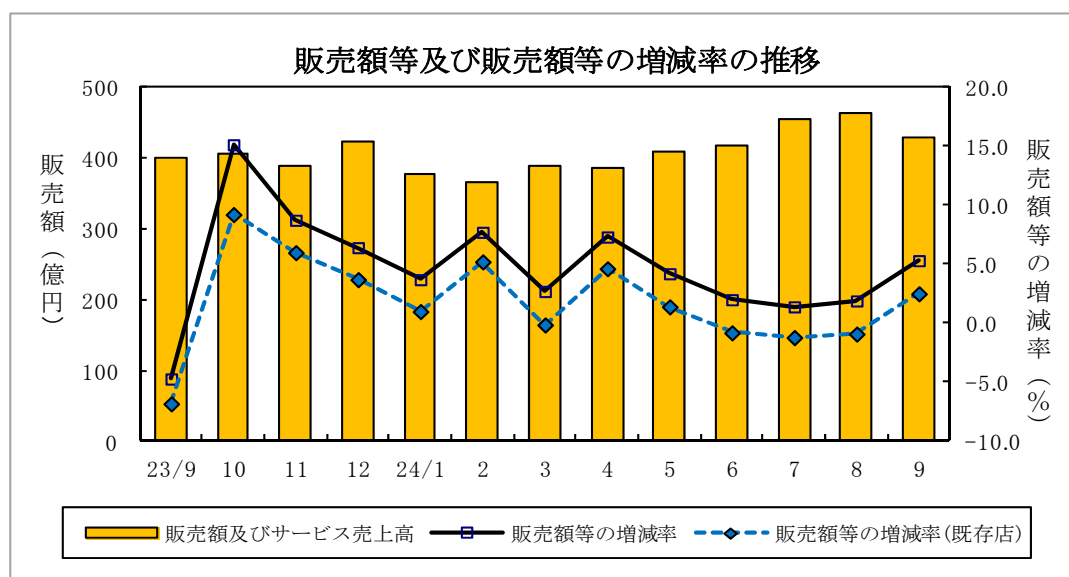
当月のコンビニエンスストア販売額及びサービス売上高は428億31百万円で、前年同月比は+5.3%となった。

### 販売額及び前年同月比増減

（単位：百万円・店・%）

	当 月	前年同月比	前年同月比(既存店)
販売額及びサービス売上高	42,831	5.3	2.5
総 店 舗 数	2,720	128	

- 注 1) 総店舗数の前年同月比は、店舗の増減数。  
2) ▲はマイナスを示す。



・この調査の対象となる企業は、500店舗以上を有するコンビニエンスストアのチェーン企業本部です。

（お問い合わせ先）

経済産業省 北海道経済産業局総務企画部調査課 流通統計係

電話：011-709-2311（内線2526）

E-mail：hokkaido-chosa@meti.go.jp

FAX：011-709-1779

URL：http://www.hkd.meti.go.jp/

### 北海道コンビニエンスストア販売額等及び店舗数

	販売額及びサービス売上高			総店舗数	
	(百万円)	前年比(%)	前年比(%) 既存店	(店)	前年比(%)
21年	431,243	1.5	0.1	2,489	1.2
22年	440,506	2.1	0.1	2,557	2.7
23年	470,766	6.9	4.1	2,612	2.2
23年10～12月	121,391	9.9	6.2	2,612	2.2
24年 1～3月	113,174	4.6	1.9	2,664	2.5
4～6月	120,969	4.4	1.6	2,690	2.8
7～9月	134,456	2.8	0.1	2,720	2.9
23年 2月	33,384	7.6	4.7	2,554	2.3
3月	37,302	8.1	5.4	2,549	2.2
4月	35,382	4.1	1.5	2,555	1.8
5月	38,635	6.8	4.5	2,561	1.9
6月	40,064	7.0	4.8	2,566	1.7
7月	44,136	10.5	8.0	2,574	1.8
8月	44,592	7.6	5.4	2,587	2.1
9月	40,052	▲ 4.7	▲ 6.8	2,592	2.4
10月	40,404	15.1	9.2	2,593	2.5
11月	38,755	8.7	6.0	2,598	2.4
12月	42,232	6.4	3.7	2,612	2.2
24年 1月	37,732	3.7	1.0	2,663	2.2
2月	36,532	7.7	5.2	2,665	2.3
3月	38,910	2.7	▲ 0.1	2,664	2.5
4月	38,552	7.3	4.6	2,679	2.8
5月	40,899	4.2	1.4	2,684	2.8
6月	41,518	2.0	▲ 0.8	2,690	2.8
7月	45,481	1.4	▲ 1.2	2,705	3.1
8月	46,144	1.9	▲ 0.9	2,716	3.0
9月	42,831	5.3	2.5	2,720	2.9

### 全国コンビニエンスストア販売額等及び店舗数

	販売額及びサービス売上高			総店舗数	
	(億 円)	前年比(%)	前年比(%) 既存店	(店)	前年比(%)
24年 1月	7,235	4.9	1.6	45,466	2.7
2月	7,082	8.8	4.4	45,731	2.7
3月	7,715	4.4	0.3	45,753	3.2
4月	7,598	10.3	6.2	45,956	3.7
5月	7,920	6.0	1.7	46,245	4.2
6月	7,818	1.5	▲ 2.7	46,359	4.3
7月	8,604	1.0	▲ 3.4	46,603	4.5
8月	8,672	3.1	▲ 1.4	47,052	4.8
9月	7,975	2.7	▲ 1.7	47,115	5.0

- 注 1) 総店舗数は、年・四半期・月末時点。  
2) ▲はマイナスを示す。

#### (共通注意事項)

平成24年1月より調査対象事業所を追加したため、これに関わる前年(度、同期、同月)比増減率はこの追加に伴うギャップを調整するリンク係数で処理した数値で計算している。