

## 北海道コンビニエンスストア販売動向（平成25年10月速報）

平成25年12月10日  
経済産業省北海道経済産業局

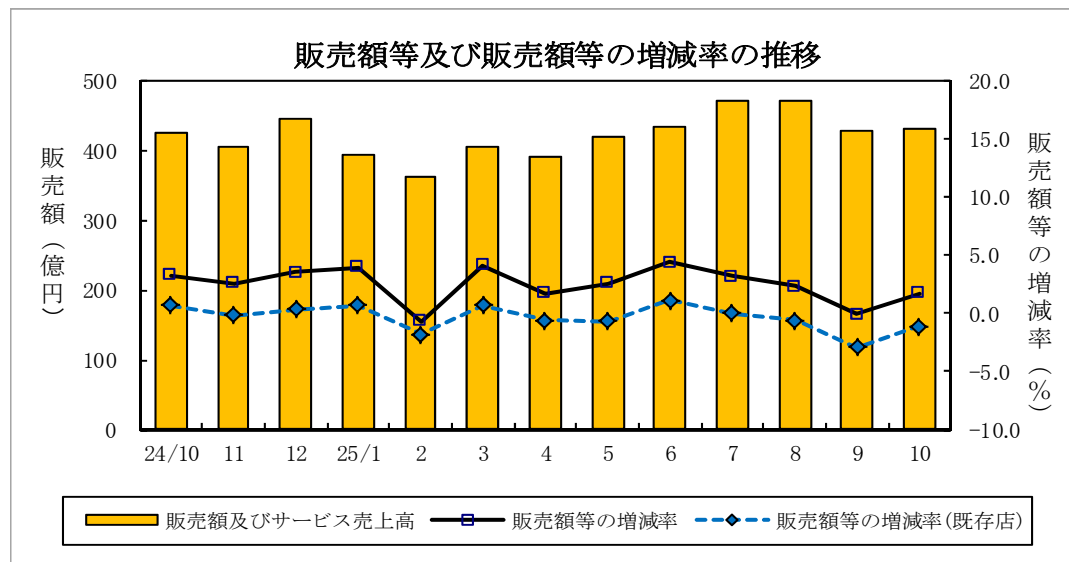
当月のコンビニエンスストア販売額及びサービス売上高は431億3百万円で、前年同月比は+1.7%となった。

### 販売額及び前年同月比増減

（単位：百万円・店・%）

	当 月	前年同月比	前年同月比(既存店)
販売額及びサービス売上高	43,103	1.7	▲ 1.1
総 店 舗 数	2,794	74	

- 注 1) 総店舗数の前年同月比は、店舗の増減数。  
2) ▲はマイナスを示す。



・この調査の対象となる企業は、500店舗以上を有するコンビニエンスストアのチェーン企業本部です。

（お問い合わせ先）

経済産業省 北海道経済産業局総務企画部調査課 流通統計係

電話：011-709-2311（内線2526）

E-mail：hokkaido-chosa@meti.go.jp

FAX：011-709-1779

URL：http://www.hkd.meti.go.jp/

北海道コンビニエンスストア販売額等及び店舗数

	販売額及びサービス売上高			総店舗数	
	(百万円)	前年比(%)		(店)	前年比(%)
		全店	既存店		
22年	440,506	2.1	0.1	2,557	2.7
23年	470,766	6.9	4.1	2,612	2.2
24年	495,787	3.7	0.9	2,752	3.3
22年度	447,951	4.0	1.6	2,549	2.2
23年度	477,426	6.2	3.4	2,664	2.5
24年度	498,629	3.2	0.5	2,754	3.4
24年 7～9月	134,456	2.8	0.1	2,720	2.9
10～12月	127,188	3.1	0.3	2,752	3.3
25年 1～3月	116,016	2.5	▲ 0.1	2,754	3.4
4～6月	124,527	2.9	▲ 0.1	2,775	3.2
7～9月	136,948	1.9	▲ 1.1	2,794	2.7
24年 10月	42,382	3.3	0.7	2,720	2.9
11月	40,395	2.6	▲ 0.2	2,738	3.4
12月	44,411	3.5	0.4	2,752	3.3
25年 1月	39,221	3.9	0.7	2,750	3.3
2月	36,290	▲ 0.7	▲ 1.8	2,756	3.4
3月	40,505	4.1	0.7	2,754	3.4
4月	39,199	1.7	▲ 0.6	2,762	3.1
5月	41,973	2.6	▲ 0.7	2,767	3.1
6月	43,355	4.4	1.1	2,775	3.2
7月	46,957	3.2	0.0	2,780	2.8
8月	47,219	2.3	▲ 0.6	2,792	2.8
9月	42,772	▲ 0.1	▲ 2.9	2,794	2.7
10月	43,103	1.7	▲ 1.1	2,794	2.7

全国コンビニエンスストア販売額等及び店舗数

	販売額及びサービス売上高			総店舗数	
	(億 円)	前年比(%)		(店)	前年比(%)
		全店	既存店		
25年 2月	7,033	▲ 0.7	▲ 4.9	48,239	5.5
3月	8,108	5.1	▲ 0.4	48,406	5.8
4月	7,789	2.5	▲ 2.6	48,600	5.8
5月	8,252	4.2	▲ 1.2	48,834	5.6
6月	8,272	5.8	0.1	48,956	5.6
7月	9,014	4.8	▲ 0.7	49,196	5.6
8月	9,047	4.3	▲ 1.3	49,654	5.5
9月	8,280	3.8	▲ 1.6	49,645	5.4
10月	8,426	4.6	▲ 0.9	49,806	5.5

- 注 1) 総店舗数は、年・四半期・月末時点。  
2) ▲はマイナスを示す。

(共通注意事項)

平成24年1月より調査対象事業所を追加したため、これに関わる前年(度、同期、同月)比増減率はこの追加に伴うギャップを調整するリンク係数で処理した数値で計算している。