

北海道コンビニエンスストア販売動向（平成26年11月速報）

平成27年1月13日
経済産業省北海道経済産業局

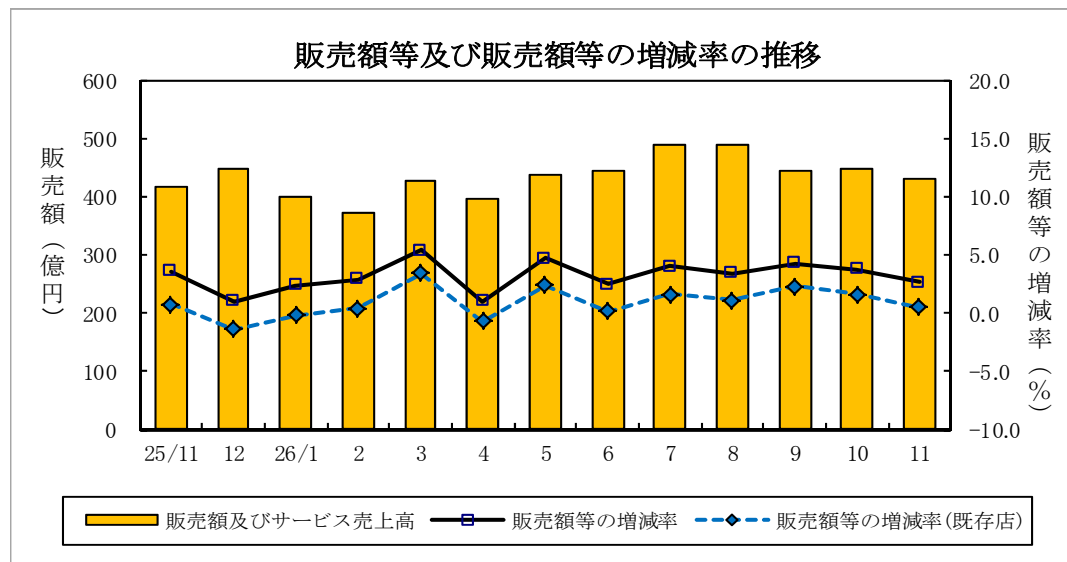
当月のコンビニエンスストア販売額及びサービス売上高は429億77百万円で、前年同月比は+2.7%となった。

販売額及び前年同月比増減

（単位：百万円・店・%）

	当 月	前年同月比	前年同月比(既存店)
販売額及びサービス売上高	42,977	2.7	0.5
総 店 舗 数	2,863	59	

- 注 1) 総店舗数の前年同月比は、店舗の増減数。
2) ▲はマイナスを示す。



・この調査の対象となる企業は、500店舗以上を有するコンビニエンスストアのチェーン企業本部です。

（お問い合わせ先）

経済産業省 北海道経済産業局総務企画部調査課 流通統計係

電話：011-709-2311（内線2526）

E-mail：hokkaido-chosa@meti.go.jp

FAX：011-709-1779

URL：http://www.hkd.meti.go.jp/

北海道コンビニエンスストア販売額等及び店舗数

	販売額及びサービス売上高			総店舗数	
	(百万円)	前年比(%)		(店)	前年比(%)
		全店	既存店		
24年	495,787	3.7	0.9	2,752	3.3
25年	507,299	2.3	▲ 0.5	2,815	2.3
24年度	498,629	3.2	0.5	2,754	3.4
25年度	511,472	2.6	▲ 0.2	2,820	2.4
25年 7～9月	136,948	1.9	▲ 1.1	2,794	2.7
10～12月	129,808	2.1	▲ 0.6	2,815	2.3
26年 1～3月	120,189	3.6	1.2	2,820	2.4
4～6月	127,973	2.8	0.7	2,845	2.5
7～9月	142,281	3.9	1.6	2,849	2.0
25年 11月	41,836	3.6	0.8	2,804	2.4
12月	44,869	1.0	▲ 1.4	2,815	2.3
26年 1月	40,153	2.4	▲ 0.2	2,814	2.3
2月	37,357	2.9	0.4	2,815	2.1
3月	42,679	5.4	3.4	2,820	2.4
4月	39,584	1.0	▲ 0.7	2,826	2.3
5月	43,959	4.7	2.4	2,835	2.5
6月	44,430	2.5	0.2	2,845	2.5
7月	48,836	4.0	1.6	2,845	2.3
8月	48,832	3.4	1.1	2,847	2.0
9月	44,613	4.3	2.3	2,849	2.0
10月	44,732	3.8	1.6	2,856	2.2
11月	42,977	2.7	0.5	2,863	2.1

全国コンビニエンスストア販売額等及び店舗数

	販売額及びサービス売上高			総店舗数	
	(百万円)	前年比(%)		(店)	前年比(%)
		全店	既存店		
24年	9,477,188	4.0	▲ 0.3	47,801	5.4
25年	9,872,416	4.2	▲ 1.2	50,234	5.1
24年度	9,542,262	3.3	▲ 1.3	48,406	5.8
25年度	10,017,783	5.0	▲ 0.4	50,820	5.0
25年 7～9月	2,634,038	4.3	▲ 1.2	49,645	5.4
10～12月	2,538,674	5.1	▲ 0.3	50,234	5.1
26年 1～3月	2,413,732	6.4	1.2	50,820	5.0
4～6月	2,557,365	5.2	0.4	51,513	5.2
7～9月	2,770,937	5.2	0.4	52,274	5.3
25年 11月	819,820	5.9	0.4	50,044	5.2
12月	876,251	4.9	▲ 0.3	50,234	5.1
26年 1月	794,648	5.4	▲ 0.1	50,384	5.3
2月	746,833	6.2	0.9	50,887	5.5
3月	872,251	7.6	2.8	50,820	5.0
4月	811,258	4.2	▲ 0.3	51,072	5.1
5月	877,939	6.4	1.3	51,379	5.2
6月	868,168	4.9	0.2	51,513	5.2
7月	952,340	5.7	0.8	51,774	5.2
8月	944,373	4.4	▲ 0.3	52,280	5.3
9月	874,224	5.6	0.9	52,274	5.3
10月	893,541	6.0	1.1	52,387	5.2
11月	862,768	5.2	0.6	52,634	5.2

注 1) 総店舗数は、年・四半期・月末時点。
2) ▲はマイナスを示す。