

北海道大型小売店販売動向（平成25年3月速報）

平成25年5月10日
経済産業省北海道経済産業局

平成25年3月の管内の大型小売店販売額は816億31百万円で全店ベースでは前年同月比+2.2%と2ヵ月振りに前年を上回った。

品目別にみると、衣料品、身の回り品、飲食料品、その他のすべての品目で前年を上回った。

なお、既存店ベースでは同+1.9%と2ヵ月振りに前年を上回った。

1. 業態別の販売動向

(1) 百貨店

当月の百貨店販売額は、189億68百万円で、全店ベースでは前年同月比+2.3%と5ヵ月振りに前年を上回った。

品目別にみると、衣料品、身の回り品、飲食料品、その他のすべての品目で前年を上回った。

なお、既存店ベースでは同+3.3%と4ヵ月振りに前年を上回った。

(2) スーパー

当月のスーパー販売額は、626億63百万円で、全店ベースでは前年同月比+2.2%と2ヵ月振りに前年を上回った。

品目別にみると、衣料品は前年を下回ったものの、身の回り品、飲食料品、その他は前年を上回った。

なお、既存店ベースでは同+1.4%と2ヵ月振りに前年を上回った。

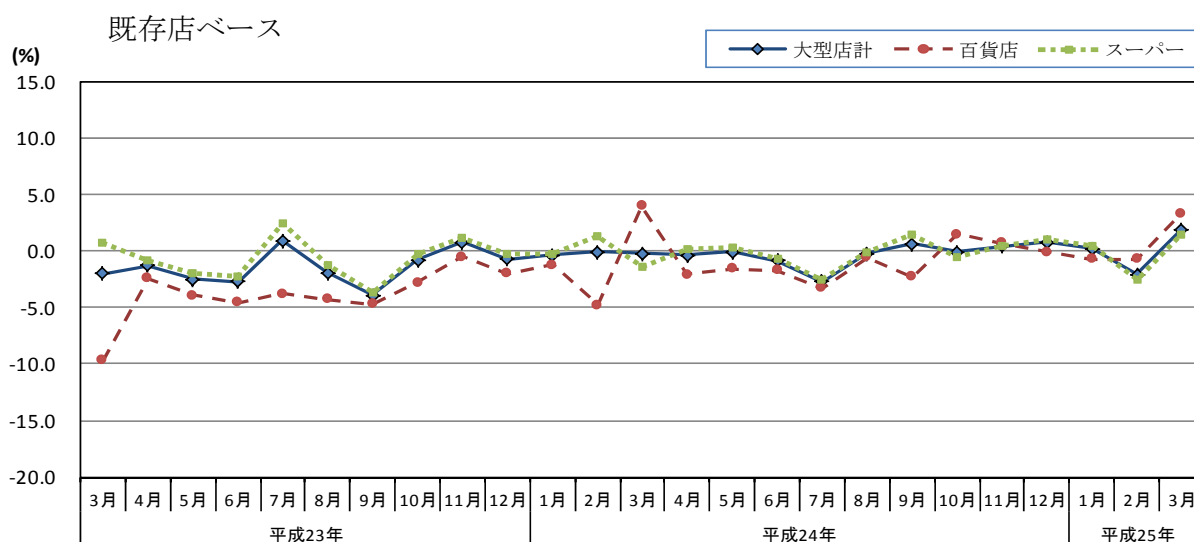
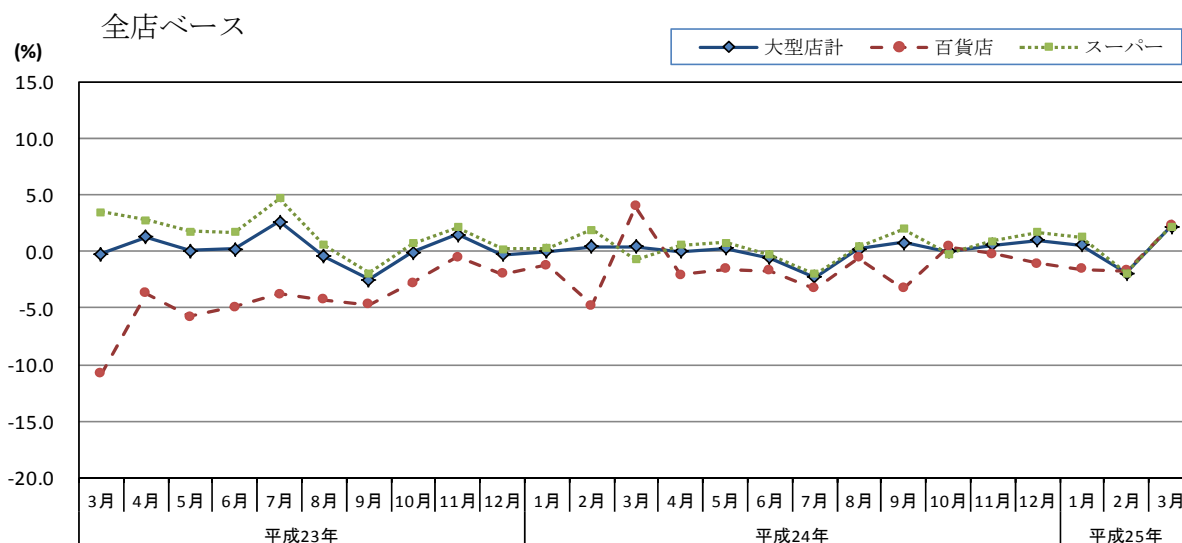
平成25年3月 大型小売店販売額(速報)及び前年同月比(増減率)

(単位：百万円、%)

	大型小売店計		百貨店		スーパー	
	販売額	前年同月比	販売額	前年同月比	販売額	前年同月比
計	81,631	2.2 (1.9)	18,968	2.3 (3.3)	62,663	2.2 (1.4)
衣料品	12,522	0.3 (0.3)	7,619	1.3 (1.3)	4,903	▲ 1.2 (▲ 1.2)
身の回り品	2,989	2.0 (2.0)	1,969	2.3 (2.3)	1,020	1.3 (1.3)
飲食料品	48,619	2.3 (1.9)	5,546	1.3 (3.4)	43,073	2.4 (1.7)
その他	17,500	3.5 (2.9)	3,834	5.9 (7.5)	13,667	2.8 (1.7)

(注) ()は既存店、▲はマイナスを示す。

大型小売店販売額増減率の推移



北海道大型小売店商品券販売額、売場面積、従業員等

	合計	百貨店	スーパー	前年同月比 (%)		
				合計	百貨店	スーパー
商品券 (百万円)	407	238	169	14.5 (14.0)	6.5 (6.5)	28.1 (26.8)
売場面積 (㎡)	1,633,825	284,941	1,348,884	▲ 0.4	▲ 2.1	▲ 0.0
従業員数 (人)	32,440	3,392	29,048	▲ 9.1	▲ 4.7	▲ 9.6
営業日数	30.4	31.0	30.4	▲ 0.4	0.0	▲ 0.4
売場面積1㎡当たり販売額 (万円)	5.0	6.7	4.6	2.6	4.6	2.2
従業員1人当たり販売額 (万円)	251.6	559.2	215.7	12.5	7.3	13.1
店舗数	318	16	302	+ 1	-1	+ 2

(注) () は既存店、▲はマイナスを示す。

2. 地域別販売動向

〔札幌市〕

大型小売店の販売額は422億55百万円（百貨店139億40百万円、スーパー283億15百万円）で、全店ベースでは前年同月比+2.0%（百貨店同+3.5%、スーパー同+1.2%）と前年を上回った。

品目別にみると、衣料品、身の回り品、飲食料品、その他のすべての品目で前年を上回った。

なお、既存店ベースでは同+2.2%（百貨店同+3.5%、スーパー同+1.5%）と前年を上回った。

〔札幌市以外の地域〕

大型小売店の販売額は393億76百万円（百貨店50億28百万円、スーパー343億48百万円）で、全店ベースでは前年同月比+2.5%（百貨店同▲0.9%、スーパー同+3.0%）と前年を上回った。

品目別にみると、衣料品は前年を下回ったものの、身の回り品、飲食料品、その他は前年を上回った。

なお、既存店ベースでは同+1.5%（百貨店同+2.5%、スーパー同+1.4%）と前年を上回った。

地域別大型小売店販売額前年同月比（増減率）

（単位：％）

	合計				
	衣料品	身の回り品	飲食料品	その他	
札幌市	2.0 (2.2)	0.8 (0.8)	2.2 (2.2)	2.5 (2.8)	1.6 (2.0)
百貨店	3.5 (3.5)	2.0 (2.0)	2.5 (2.5)	5.4 (5.4)	5.1 (5.1)
スーパー	1.2 (1.5)	▲ 2.1 (▲ 2.1)	1.1 (1.1)	2.0 (2.3)	0.2 (0.8)
札幌以外の地域	2.5 (1.5)	▲ 0.6 (▲ 0.6)	1.6 (1.6)	2.1 (1.1)	5.6 (3.9)
百貨店	▲ 0.9 (2.5)	▲ 1.0 (▲ 1.0)	1.7 (1.7)	▲ 6.2 (▲ 0.3)	7.8 (13.2)
スーパー	3.0 (1.4)	▲ 0.3 (▲ 0.3)	1.5 (1.5)	2.8 (1.2)	5.2 (2.5)

（注）（ ）は既存店、▲はマイナスを示す。

共通注意事項

- この統計における百貨店およびスーパーとは、従業員50人以上の小売商店であって、次に該当するもの。
 - 百貨店：日本標準産業分類の百貨店のうち、(2)のスーパーに該当しない商店であって、かつ、売場面積が特別区及び政令指定都市で3,000㎡以上、その他の地域で1,500㎡以上の商店。
 - スーパー：売り場面積の50%以上についてセルフサービス方式を採用している商店であって、かつ、売り場面積が1,500㎡以上の商店。
- （ ）は既存店の前年同月比。既存店とは当月及び前年同月とも調査対象となった商店。
- ▲はマイナスを示す。
- 「p」は速報値、「r」は修正値を表す。
- 店舗数の前年同月比は店舗数の増減数。

平成25年3月 全国大型小売店販売額及び前年同月比（増減率）

（単位：百万円、％）

	大型店計		百貨店		スーパー	
	販売額	前年同月比	販売額	前年同月比	販売額	前年同月比
合計	1,659,178	3.5 (2.4)	588,833	3.4 (4.0)	1,070,345	3.5 (1.5)
衣料品計	408,951	6.2 (6.7)	290,661	5.2 (6.0)	118,290	8.8 (8.2)
紳士服・洋品	63,942	11.3 (11.5)	38,921	8.2 (8.8)	25,021	16.6 (16.2)
婦人服・子供服	224,789	5.3 (5.7)	163,573	4.0 (4.7)	61,216	8.7 (8.2)
その他の衣料品	22,853	▲ 0.0 (0.0)	13,765	▲ 2.4 (▲ 1.9)	9,088	3.7 (3.2)
身の回り品	97,367	6.7 (7.6)	74,401	7.8 (9.2)	22,966	3.4 (2.6)
飲食物品	856,457	1.6 (0.0)	151,043	0.0 (0.3)	705,414	1.9 (▲ 0.0)
その他計	393,770	5.0 (3.4)	147,130	3.5 (4.1)	246,641	5.9 (3.0)
家具	14,987	▲ 1.1 (▲ 1.8)	8,279	5.4 (6.2)	6,709	▲ 8.1 (▲ 10.4)
家電	19,606	1.7 (▲ 1.9)	2,308	▲ 11.4 (▲ 10.9)	17,298	3.8 (▲ 0.6)
家庭用品	55,231	2.5 (0.1)	19,289	▲ 2.2 (▲ 1.2)	35,942	5.2 (0.8)
その他の商品	285,912	6.3 (4.8)	100,883	5.2 (5.6)	185,029	6.9 (4.3)
食堂・喫茶	18,035	1.8 (2.1)	16,372	1.7 (2.5)	1,663	2.3 (▲ 2.0)

（注）（ ）は既存店、▲はマイナスを示す。

平成25年2月 確報

（単位：百万円、％）

	平成25年2月	平成24年2月	前年同月比
大型店計	1,423,905	1,465,948	▲ 2.9 (▲ 3.7)
百貨店	466,899	469,070	▲ 0.5 (0.7)
スーパー	957,016	996,878	▲ 4.0 (▲ 5.7)

（注）（ ）は既存店、▲はマイナスを示す。

（問い合わせ先）

経済産業省 北海道経済産業局総務企画部調査課 流通統計係

電話：011-709-2311(内線2526)

E-mail：hokkaido-chosa@meti.go.jp

FAX：011-709-1779

URL http://www.hkd.meti.go.jp

北海道大型小売店業態別、商品別販売額及び前年(同月)比

(1)大型店計

①販売額

(百万円)

年 月	合 計	衣 料 品				身 の 回 り 品	飲 食 料 品	そ の 他					
		計	紳士服・洋 品	婦人・子供服・洋品	その他 の 衣料品			計	家 具	家庭用 電気機 械器具	家 庭 用 品	そ の 他 の 商 品	食 堂 ・ 喫 茶
平成 23年	947,996	140,424	29,885	98,114	12,425	33,327	577,914	196,331	6,241	11,344	32,649	140,168	5,929
24年	948,685	136,872	30,164	96,672	10,036	34,668	576,949	200,196	6,637	10,251	31,649	146,281	5,378
平成 23年度	948,544	140,708	30,189	98,391	12,128	33,283	578,309	196,244	6,291	10,954	31,971	141,228	5,800
24年度	949,652	136,009	30,227	96,106	9,676	34,943	577,605	201,095	6,664	10,362	31,459	147,281	5,328
平成24年 I 四半期	229,406	34,470	7,210	24,736	2,524	8,073	140,896	45,966	1,513	2,466	7,187	33,421	1,379
II 四半期	230,401	33,460	7,701	23,552	2,208	8,280	138,374	50,287	1,593	2,105	7,817	37,491	1,281
III 四半期	229,509	30,648	6,118	22,071	2,459	7,916	142,478	48,467	1,606	2,310	7,978	35,231	1,342
IV 四半期	259,369	38,293	9,135	26,313	2,844	10,400	155,201	55,475	1,925	3,370	8,666	40,138	1,376
平成25年 I 四半期	230,374	33,608	7,273	24,170	2,165	8,348	141,553	46,865	1,540	2,577	6,997	34,422	1,330
平成24年 3月	79,854	12,480	2,515	9,162	803	2,931	47,534	16,909	622	829	2,650	12,368	439
4月	77,661	11,264	2,491	8,032	741	2,901	45,974	17,522	617	858	2,730	12,900	416
5月	77,096	10,984	2,379	7,916	689	2,777	46,410	16,925	492	614	2,586	12,795	438
6月	75,644	11,213	2,831	7,605	778	2,602	45,989	15,840	483	633	2,501	11,796	426
7月	80,472	11,909	2,495	8,526	889	2,930	48,998	16,636	570	763	2,716	12,111	476
8月	77,370	9,046	1,746	6,438	862	2,407	49,435	16,481	510	730	2,701	12,086	454
9月	71,667	9,693	1,877	7,108	708	2,579	44,045	15,350	526	817	2,562	11,033	412
10月	77,381	12,840	2,921	8,992	926	2,967	45,314	16,260	645	1,046	2,684	11,438	448
11月	78,012	12,165	2,905	8,384	875	3,457	45,909	16,482	582	1,012	2,568	11,889	432
12月	103,976	13,288	3,309	8,936	1,043	3,977	63,978	22,733	698	1,313	3,415	16,811	496
平成25年 1月	79,426	12,597	2,858	8,934	805	3,201	47,866	15,762	549	923	2,443	11,391	456
r 2月	69,317	8,488	1,838	6,068	581	2,158	45,068	13,603	388	708	1,988	10,115	404
p 3月	81,631	12,522	2,577	9,167	778	2,989	48,619	17,500	602	946	2,566	12,916	470

②前年(同月)比 (大型店計全店)

(%)

年 月	合 計	衣 料 品				身 の 回 り 品	飲 食 料 品	そ の 他					
		計	紳士服・洋 品	婦人・子供服・洋品	その他 の 衣料品			計	家 具	家庭用 電気機 械器具	家 庭 用 品	そ の 他 の 商 品	食 堂 ・ 喫 茶
平成 23年	0.1	▲ 0.8	0.3	▲ 1.1	▲ 0.6	▲ 5.8	1.1	▲ 1.0	▲ 6.3	▲ 10.8	▲ 4.3	1.1	▲ 5.5
24年	0.1	▲ 2.5	0.9	▲ 1.5	▲ 19.2	4.0	▲ 0.2	2.0	6.3	▲ 9.6	▲ 3.1	4.4	▲ 9.3
平成 23年度	0.3	1.3	3.2	0.8	0.4	▲ 2.9	0.4	▲ 0.3	▲ 1.0	▲ 10.1	▲ 6.4	2.4	▲ 6.7
24年度	0.1	▲ 3.3	0.1	▲ 2.3	▲ 20.2	5.0	▲ 0.1	2.5	5.9	▲ 5.4	▲ 1.6	4.3	▲ 8.1
平成24年 I 四半期	0.2	0.8	4.4	1.1	▲ 10.5	▲ 0.5	0.3	▲ 0.2	3.4	▲ 13.6	▲ 8.6	3.3	▲ 8.5
II 四半期	▲ 0.1	▲ 3.0	0.8	▲ 1.6	▲ 24.2	4.4	▲ 0.2	1.4	6.1	▲ 17.7	▲ 3.2	4.0	▲ 9.9
III 四半期	▲ 0.5	▲ 6.0	▲ 3.9	▲ 4.6	▲ 20.3	4.1	▲ 0.4	2.4	9.1	▲ 17.2	▲ 0.7	5.0	▲ 10.7
IV 四半期	0.6	▲ 2.2	1.8	▲ 1.0	▲ 21.1	7.4	▲ 0.3	4.0	6.7	7.4	▲ 0.0	5.0	▲ 8.0
平成25年 I 四半期	0.4	▲ 2.5	0.9	▲ 2.3	▲ 14.2	3.4	0.5	2.0	1.8	4.5	▲ 2.7	3.0	▲ 3.6
平成24年 3月	0.4	4.5	5.3	5.5	▲ 8.0	10.4	▲ 1.0	▲ 0.2	12.3	▲ 24.8	▲ 9.0	4.0	▲ 10.3
4月	0.0	▲ 2.3	6.0	▲ 2.4	▲ 21.8	4.3	▲ 0.1	1.3	4.3	▲ 12.1	▲ 2.6	3.5	▲ 11.8
5月	0.3	▲ 2.0	0.7	▲ 0.1	▲ 25.4	5.0	▲ 0.5	3.2	10.5	▲ 18.4	▲ 2.4	6.0	▲ 8.3
6月	▲ 0.6	▲ 4.6	▲ 3.2	▲ 2.4	▲ 25.4	4.0	0.1	▲ 0.5	4.2	▲ 23.7	▲ 4.8	2.4	▲ 9.7
7月	▲ 2.3	▲ 6.1	▲ 3.4	▲ 4.9	▲ 22.2	▲ 1.1	▲ 1.8	▲ 1.0	3.6	▲ 34.2	▲ 2.1	2.8	▲ 11.4
8月	0.2	▲ 2.9	1.1	▲ 2.2	▲ 14.2	6.5	▲ 0.3	3.0	14.4	▲ 11.5	0.9	4.7	▲ 12.1
9月	0.8	▲ 8.4	▲ 8.9	▲ 6.3	▲ 24.5	8.4	1.1	5.5	10.4	1.2	▲ 0.9	7.9	▲ 8.4
10月	▲ 0.0	▲ 1.0	2.7	▲ 0.0	▲ 18.4	9.5	▲ 1.5	3.4	12.5	4.9	2.5	3.6	▲ 7.6
11月	0.6	▲ 1.0	4.0	0.2	▲ 22.6	8.8	▲ 0.6	3.9	6.2	9.5	▲ 1.6	5.0	▲ 7.1
12月	1.0	▲ 4.3	▲ 0.8	▲ 3.0	▲ 22.0	4.8	0.7	4.6	2.2	7.8	▲ 0.7	6.1	▲ 9.2
平成25年 1月	0.6	▲ 4.0	0.2	▲ 3.7	▲ 19.1	2.6	1.5	1.6	5.6	0.8	0.6	2.2	▲ 9.7
r 2月	▲ 1.9	▲ 4.2	▲ 0.3	▲ 3.6	▲ 20.0	6.7	▲ 2.5	0.5	4.9	▲ 1.7	▲ 5.7	2.1	▲ 7.3
p 3月	2.2	0.3	2.5	0.0	▲ 3.0	2.0	2.3	3.5	▲ 3.3	14.1	▲ 3.2	4.4	7.0

③前年(同月)比 (大型店計既存店)

(%)

年 月	合 計	衣 料 品				身 の 回 り 品	飲 食 料 品	そ の 他					
		計	紳士服・洋 品	婦人・子供服・洋品	その他 の 衣料品			計	家 具	家庭用 電気機 械器具	家 庭 用 品	そ の 他 の 商 品	食 堂 ・ 喫 茶
平成 23年	▲ 1.3	▲ 0.4	0.6	▲ 0.8	▲ 0.1	▲ 5.5	▲ 1.0	▲ 2.2	▲ 7.4	▲ 13.2	▲ 5.6	▲ 0.1	▲ 5.4
24年	▲ 0.3	▲ 2.5	0.9	▲ 1.5	▲ 19.2	4.0	▲ 0.4	1.0	4.3	▲ 10.5	▲ 3.6	3.3	▲ 9.3
平成 23年度	▲ 1.0	1.3	3.2	0.8	0.5	▲ 3.0	▲ 1.1	▲ 2.3	▲ 4.0	▲ 13.1	▲ 8.1	0.3	▲ 6.7
24年度	▲ 0.2	▲ 3.3	0.1	▲ 2.3	▲ 20.2	5.0	▲ 0.4	1.8	4.0	▲ 5.9	▲ 2.0	3.6	▲ 8.1
平成24年 I 四半期	▲ 0.3	0.8	4.4	1.1	▲ 10.5	▲ 0.5	▲ 0.0	▲ 1.7	1.0	▲ 15.2	▲ 9.5	1.5	▲ 8.5
II 四半期	▲ 0.5	▲ 3.0	0.8	▲ 1.6	▲ 24.2	4.4	▲ 0.5	0.6	6.1	▲ 17.8	▲ 3.3	3.0	▲ 9.9
III 四半期	▲ 0.8	▲ 6.0	▲ 3.9	▲ 4.6	▲ 20.3	4.1	▲ 0.6	1.1	5.9	▲ 18.0	▲ 1.3	3.5	▲ 10.7
IV 四半期	0.4	▲ 2.2	1.8	▲ 1.0	▲ 21.1	7.4	▲ 0.5	3.7	4.1	6.6	▲ 0.6	4.9	▲ 8.0
平成25年 I 四半期	0.1	▲ 2.5	0.9	▲ 2.3	▲ 14.2	3.4	0.0	1.6	▲ 0.2	4.2	▲ 3.1	2.8	▲ 3.6
平成24年 3月	▲ 0.2	4.5	5.3	5.5	▲ 8.0	10.4	▲ 1.4	▲ 1.9	9.5	▲ 26.2	▲ 9.9	2.1	▲ 10.3
4月	▲ 0.4	▲ 2.3	6.0	▲ 2.4	▲ 21.8	4.3	▲ 0.5	0.4	4.3	▲ 12.1	▲ 2.7	2.4	▲ 11.8
5月	▲ 0.1	▲ 2.0	0.7	▲ 0.1	▲ 25.4	5.0	▲ 0.8	2.5	10.5	▲ 18.5	▲ 2.4	5.1	▲ 8.3
6月	▲ 0.9	▲ 4.6	▲ 3.2	▲ 2.4	▲ 25.4	4.0	▲ 0.1	▲ 1.1	4.2	▲ 23.8	▲ 4.9	1.5	▲ 9.7
7月	▲ 2.7	▲ 6.1	▲ 3.4	▲ 4.9	▲ 22.2	▲ 1.1	▲ 2.0	▲ 2.4	0.2	▲ 34.9	▲ 2.8	1.1	▲ 11.4
8月	▲ 0.2	▲ 2.9	1.1	▲ 2.2	▲ 14.2	6.5	▲ 0.6	1.7	11.3	▲ 12.0	0.4	3.2	▲ 12.1
9月	0.6	▲ 8.4	▲ 8.9	▲ 6.3	▲ 24.5	8.4	1.1	4.4	7.4	0.3	▲ 1.4	6.7	▲ 8.4
10月	▲ 0.1	▲ 1.0	2.7	▲ 0.0	▲ 18.4	9.5	▲ 1.5	3.0	9.7	3.8	2.0	3.3	▲ 7.6
11月	0.4	▲ 1.0	4.0	0.2	▲ 22.6	8.8	▲ 0.8	3.5	3.6	8.7	▲ 2.3	4.8	▲ 7.1
12月	0.8	▲ 4.3	▲ 0.8	▲ 3.0	▲ 22.0	4.8	0.4	4.3	▲ 0.2	7.2	▲ 1.2	5.9	▲ 9.2
平成25年 1月	0.2	▲ 4.0	0.2	▲ 3.7	▲ 19.1	2.6	0.9	1.3	3.9	0.4	▲ 0.1	2.0	▲ 9.7
r 2月	▲ 2.1	▲ 4.2	▲ 0.3	▲ 3.6	▲ 20.0	6.7	▲ 2.8	0.4	2.9	▲ 1.8	▲ 6.1	2.2	▲ 7.3
p 3月	1.9	0.3	2.5	0.0	▲ 3.0	2.0	1.9	2.9	▲ 5.4	13.7	▲ 3.5	3.9	7.0

※経済産業省が発表している値と相違がある場合がございますのでご留意願います。

※平成22年7月に調査対象事業所の見直しを行ったため、これに関わる前年(度、同期、同月)比増減率は、この見直しに伴うギャップを調整するリンク係数で処理した数値で計算してあります。

(2)百貨店
①販売額

(百万円)

年 月	合 計	衣 料 品				身 の 回 り 品	飲 食 料 品	そ の 他						
		計	紳士服・洋 品	婦人・子供服・洋品	その他 の 衣料品			計	家 具	家庭用 電気機 械器具	家 庭 用 品	その他 の商品	食 堂 ・ 喫 茶	
平成 23年	214,358	82,142	14,172	62,683	5,287	23,148	67,592	41,476	1,894	247	6,612	28,336	4,388	
24年	211,677	80,482	14,023	61,299	5,161	23,196	65,685	42,314	2,084	332	6,374	29,193	4,332	
平成 23年度	214,071	82,463	14,245	62,991	5,226	23,105	67,399	41,105	1,930	176	6,487	28,157	4,355	
24年度	211,547	80,107	14,020	60,941	5,146	23,325	65,496	42,619	2,111	414	6,387	29,332	4,375	
平成24年	I 四半期	52,536	20,988	3,468	16,282	1,238	5,576	16,006	9,966	478	37	1,555	6,807	1,089
	II 四半期	48,871	18,936	3,471	14,251	1,215	5,506	14,265	10,164	491	30	1,523	7,105	1,014
	III 四半期	49,865	18,442	2,832	14,275	1,335	5,467	15,535	10,422	534	125	1,533	7,112	1,118
	IV 四半期	60,405	22,116	4,253	16,491	1,373	6,646	19,880	11,763	580	140	1,763	8,168	1,111
平成25年	I 四半期	52,406	20,613	3,465	15,925	1,223	5,706	15,817	10,271	505	120	1,568	6,946	1,132
平成24年	3月	18,537	7,518	1,186	5,891	442	1,924	5,475	3,619	167	12	602	2,461	377
	4月	16,509	6,541	1,184	4,954	402	1,901	4,645	3,423	166	11	560	2,355	330
	5月	16,218	6,263	1,117	4,760	386	1,859	4,680	3,415	159	10	519	2,381	346
	6月	16,144	6,132	1,169	4,536	427	1,746	4,939	3,327	166	9	444	2,369	339
	7月	18,831	7,284	1,201	5,606	477	2,061	5,795	3,691	203	49	549	2,508	383
	8月	15,489	5,163	736	3,964	463	1,619	5,330	3,377	154	43	479	2,317	384
	9月	15,545	5,995	895	4,705	394	1,787	4,410	3,354	178	33	505	2,287	351
	10月	17,748	7,274	1,318	5,514	442	1,903	5,020	3,551	203	36	588	2,372	353
	11月	17,909	7,019	1,350	5,229	440	2,016	5,304	3,570	169	41	481	2,536	343
	12月	24,748	7,824	1,585	5,748	491	2,728	9,556	4,641	208	63	694	3,260	415
平成25年	1月	18,534	7,966	1,391	6,115	459	2,221	4,869	3,479	184	47	564	2,307	378
	2月	14,904	5,028	837	3,852	339	1,516	5,403	2,958	132	33	401	2,051	341
p	3月	18,968	7,619	1,236	5,958	425	1,969	5,546	3,834	189	40	604	2,588	414

②前年(同月)比 (百貨店全店)

(%)

年 月	合 計	衣 料 品				身 の 回 り 品	飲 食 料 品	そ の 他						
		計	紳士服・洋 品	婦人・子供服・洋品	その他 の 衣料品			計	家 具	家庭用 電気機 械器具	家 庭 用 品	その他 の商品	食 堂 ・ 喫 茶	
平成 23年	▲ 4.7	▲ 2.4	▲ 1.2	▲ 2.2	▲ 7.8	▲ 5.0	▲ 5.1	▲ 8.3	▲ 11.7	▲ 49.6	▲ 1.4	▲ 9.8	▲ 2.0	
24年	▲ 1.3	▲ 2.0	▲ 1.1	▲ 2.2	▲ 2.4	0.2	▲ 2.8	2.0	10.0	34.6	▲ 3.6	3.0	▲ 1.3	
平成 23年度	▲ 2.8	0.2	1.3	0.4	▲ 5.5	▲ 2.0	▲ 3.6	▲ 7.5	▲ 5.0	▲ 64.2	▲ 3.2	▲ 8.4	▲ 2.5	
24年度	▲ 1.2	▲ 2.9	▲ 1.6	▲ 3.3	▲ 1.5	1.0	▲ 2.8	3.7	9.4	135.9	▲ 1.5	4.2	0.5	
平成24年	I 四半期	▲ 0.5	1.6	2.2	1.9	▲ 4.7	▲ 0.8	▲ 1.2	▲ 3.6	8.2	▲ 65.6	▲ 7.4	▲ 2.6	▲ 2.9
	II 四半期	▲ 1.8	▲ 2.6	▲ 0.6	▲ 2.9	▲ 3.8	▲ 0.3	▲ 3.3	1.0	6.4	▲ 36.2	▲ 4.3	2.6	▲ 2.3
	III 四半期	▲ 2.5	▲ 5.7	▲ 4.7	▲ 6.2	▲ 2.2	▲ 0.4	▲ 4.0	5.2	8.7	168.8	▲ 3.6	6.9	▲ 0.8
	IV 四半期	▲ 0.4	▲ 1.7	▲ 1.4	▲ 1.9	1.0	2.0	▲ 2.8	5.3	16.3	213.8	0.6	5.1	0.9
平成25年	I 四半期	▲ 0.2	▲ 1.8	▲ 0.1	▲ 2.2	▲ 1.2	2.3	▲ 1.2	3.1	5.7	220.4	0.9	2.0	4.0
平成24年	3月	4.0	7.3	8.6	7.5	1.3	7.0	1.5	▲ 0.3	11.8	▲ 38.8	0.0	▲ 0.7	▲ 1.1
	4月	▲ 2.1	▲ 2.6	5.9	▲ 4.3	▲ 4.4	▲ 1.0	▲ 4.4	1.4	6.2	▲ 27.9	▲ 2.2	3.1	▲ 4.7
	5月	▲ 1.6	▲ 3.0	▲ 4.2	▲ 2.2	▲ 8.5	▲ 0.2	▲ 2.9	2.0	14.6	▲ 32.6	▲ 4.9	3.7	▲ 2.0
	6月	▲ 1.7	▲ 2.1	▲ 3.2	▲ 2.1	1.3	0.2	▲ 2.6	▲ 0.5	▲ 0.2	▲ 46.7	▲ 6.0	0.9	▲ 0.3
	7月	▲ 3.3	▲ 6.0	▲ 3.7	▲ 6.7	▲ 3.5	▲ 4.2	▲ 4.7	5.8	5.4	118.5	4.6	6.6	▲ 3.5
	8月	▲ 0.6	▲ 3.0	0.7	▲ 3.9	▲ 0.4	1.0	▲ 2.2	5.3	14.9	210.0	▲ 0.9	6.0	▲ 1.3
	9月	▲ 3.3	▲ 7.5	▲ 9.9	▲ 7.4	▲ 2.7	2.9	▲ 5.0	4.5	7.5	222.0	▲ 13.2	8.3	3.0
	10月	0.4	▲ 1.8	▲ 0.3	▲ 2.4	2.0	5.1	▲ 1.4	5.7	18.8	191.7	12.3	3.1	▲ 0.0
	11月	▲ 0.2	▲ 0.1	▲ 0.7	0.0	0.7	0.4	▲ 2.8	3.2	12.8	218.4	▲ 5.4	3.5	1.5
	12月	▲ 1.1	▲ 2.9	▲ 2.9	▲ 3.2	0.4	1.2	▲ 3.6	6.7	16.8	224.6	▲ 3.6	7.9	1.2
平成25年	1月	▲ 1.6	▲ 3.4	▲ 2.7	▲ 3.8	0.5	0.3	▲ 2.9	3.7	1.2	214.5	3.1	3.5	▲ 1.6
	2月	▲ 1.7	▲ 3.8	▲ 1.7	▲ 4.5	▲ 0.0	5.4	▲ 2.0	▲ 1.1	2.5	216.7	▲ 1.3	▲ 3.1	3.9
p	3月	2.3	1.3	4.3	1.1	▲ 3.8	2.3	1.3	5.9	13.0	231.0	0.4	5.2	9.8

③前年(同月)比 (百貨店既存店)

(%)

年 月	合 計	衣 料 品				身 の 回 り 品	飲 食 料 品	そ の 他						
		計	紳士服・洋 品	婦人・子供服・洋品	その他 の 衣料品			計	家 具	家庭用 電気機 械器具	家 庭 用 品	その他 の商品	食 堂 ・ 喫 茶	
平成 23年	▲ 3.8	▲ 2.0	▲ 0.7	▲ 1.8	▲ 7.0	▲ 4.5	▲ 3.9	▲ 6.8	▲ 9.9	▲ 48.6	▲ 0.9	▲ 7.9	▲ 1.9	
24年	▲ 0.9	▲ 2.0	▲ 1.1	▲ 2.2	▲ 2.4	0.2	▲ 2.1	2.7	10.0	48.5	▲ 3.6	3.9	▲ 1.3	
平成 23年度	▲ 2.5	0.2	1.3	0.4	▲ 5.5	▲ 2.0	▲ 3.2	▲ 6.8	▲ 5.0	▲ 63.8	▲ 3.2	▲ 7.4	▲ 2.5	
24年度	▲ 0.6	▲ 2.9	▲ 1.6	▲ 3.3	▲ 1.5	1.0	▲ 1.6	4.8	9.4	199.9	▲ 1.5	5.6	0.5	
平成24年	I 四半期	▲ 0.5	1.6	2.2	1.9	▲ 4.7	▲ 0.8	▲ 1.2	▲ 3.6	8.2	▲ 65.6	▲ 7.4	▲ 2.6	▲ 2.9
	II 四半期	▲ 1.8	▲ 2.6	▲ 0.6	▲ 2.9	▲ 3.8	▲ 0.3	▲ 3.3	1.0	6.4	▲ 36.2	▲ 4.3	2.6	▲ 2.3
	III 四半期	▲ 2.2	▲ 5.7	▲ 4.7	▲ 6.2	▲ 2.2	▲ 0.4	▲ 3.3	5.8	8.7	197.7	▲ 3.6	7.8	▲ 0.8
	IV 四半期	0.6	▲ 1.7	▲ 1.4	▲ 1.9	1.0	2.0	▲ 1.0	7.3	16.3	438.3	0.6	7.7	0.9
平成25年	I 四半期	0.7	▲ 1.8	▲ 0.1	▲ 2.2	▲ 1.2	2.3	0.9	4.7	5.7	421.9	0.9	4.3	4.0
平成24年	3月	4.0	7.3	8.6	7.5	1.3	7.0	1.5	▲ 0.3	11.8	▲ 38.8	0.0	▲ 0.7	▲ 1.1
	4月	▲ 2.1	▲ 2.6	5.9	▲ 4.3	▲ 4.4	▲ 1.0	▲ 4.4	1.4	6.2	▲ 27.9	▲ 2.2	3.1	▲ 4.7
	5月	▲ 1.6	▲ 3.0	▲ 4.2	▲ 2.2	▲ 8.5	▲ 0.2	▲ 2.9	2.0	14.6	▲ 32.6	▲ 4.9	3.7	▲ 2.0
	6月	▲ 1.7	▲ 2.1	▲ 3.2	▲ 2.1	1.3	0.2	▲ 2.6	▲ 0.5	▲ 0.2	▲ 46.7	▲ 6.0	0.9	▲ 0.3
	7月	▲ 3.3	▲ 6.0	▲ 3.7	▲ 6.7	▲ 3.5	▲ 4.2	▲ 4.7	5.8	5.4	118.5	4.6	6.6	▲ 3.5
	8月	▲ 0.6	▲ 3.0	0.7	▲ 3.9	▲ 0.4	1.0	▲ 2.2	5.3	14.9	210.0	▲ 0.9	6.0	▲ 1.3
	9月	▲ 2.3	▲ 7.5	▲ 9.9	▲ 7.4	▲ 2.7	2.9	▲ 2.9	6.3	7.5	475.1	▲ 13.2	11.0	3.0
	10月	1.5	▲ 1.8	▲ 0.3	▲ 2.4	2.0	5.1	0.8	7.7	18.8	385.6	12.3	5.8	▲ 0.0
	11月	0.7	▲ 0.1	▲ 0.7	0.0	0.7	0.4	▲ 0.9	5.0	12.8	407.3	▲ 5.4	5.9	1.5
	12月	▲ 0.1	▲ 2.9	▲ 2.9	▲ 3.2	0.4	1.2	▲ 1.9	8.7	16.8	498.8	▲ 3.6	10.5	1.2
平成25年	1月	▲ 0.7	▲ 3.4	▲ 2.7	▲ 3.8	0.5	0.3	▲ 0.9	5.4	1.2	403.0	3.1	5.9	▲ 1.6
	2月	▲ 0.7	▲ 3.8	▲ 1.7	▲ 4.5	▲ 0.0	5.4	0.1	0.6	2.5	450.7	▲ 1.3	▲ 1.0	3.9
p	3月	3.3	1.3	4.3	1.1	▲ 3.8	2.3	3.4	7.5	13.0	421.8	0.4	7.3	9.8

※経済産業省が発表している値と相違がある場合がございますのでご留意願います。

※平成22年7月に調査対象事業所の見直しを行ったため、これに関わる前年(度、同期、同月)比増減率は、この見直しに伴うギャップを調整するリンク係数で処理した数値で計算してあります。

(3)スーパー

①販売額

(百万円)

年 月	合 計	衣 料 品				身 の 回 り 品	飲 食 料 品	そ の 他					
		計	紳士服・洋品	婦人・子供服・洋品	その他の衣料品			計	家具	家庭用電気機械器具	家庭用品	その他の商品	食堂・喫茶
平成 23年	733,638	58,282	15,714	35,431	7,138	10,180	510,322	154,854	4,347	11,097	26,037	111,831	1,542
平成 24年	737,008	56,390	16,141	35,373	4,875	11,473	511,264	157,882	4,554	9,919	25,276	117,088	1,046
平成 23年度	734,473	58,245	15,943	35,400	6,902	10,179	510,910	155,140	4,361	10,779	25,483	113,072	1,445
平成 24年度	738,105	55,902	16,207	35,164	4,530	11,618	512,109	158,475	4,553	9,948	25,072	117,950	953
平成24年 I 四半期	176,870	13,483	3,743	8,453	1,287	2,496	124,890	36,001	1,036	2,428	5,632	26,614	291
平成24年 II 四半期	181,530	14,524	4,230	9,301	993	2,774	124,109	40,123	1,102	2,075	6,295	30,386	266
平成24年 III 四半期	179,644	12,207	3,286	7,796	1,124	2,448	126,943	38,045	1,071	2,185	6,446	28,119	225
平成24年 IV 四半期	198,964	16,176	4,882	9,822	1,472	3,754	135,321	43,713	1,345	3,231	6,903	31,970	264
平成25年 I 四半期	177,967	12,995	3,809	8,245	942	2,642	125,736	36,594	1,035	2,458	5,428	27,476	198
平成24年 3月	61,317	4,962	1,329	3,272	361	1,007	42,058	13,291	455	817	2,048	9,907	63
平成24年 4月	61,151	4,723	1,307	3,077	339	1,000	41,329	14,099	451	846	2,170	10,545	87
平成24年 5月	60,879	4,720	1,261	3,156	303	918	41,730	13,510	333	604	2,067	10,414	92
平成24年 6月	59,500	5,081	1,662	3,068	351	856	41,050	12,514	317	624	2,058	9,427	87
平成24年 7月	61,641	4,625	1,294	2,919	411	869	43,203	12,945	367	714	2,167	9,604	93
平成24年 8月	61,881	3,884	1,010	2,475	399	788	44,105	13,104	356	687	2,222	9,769	70
平成24年 9月	56,122	3,698	982	2,403	314	792	39,636	11,996	348	784	2,057	8,746	61
平成24年 10月	59,633	5,566	1,603	3,479	485	1,064	40,294	12,709	442	1,010	2,096	9,066	95
平成24年 11月	60,103	5,146	1,555	3,155	435	1,441	40,605	12,912	413	971	2,087	9,353	88
平成24年 12月	79,228	5,464	1,724	3,188	552	1,250	54,422	18,092	490	1,250	2,720	13,551	81
平成25年 1月	60,892	4,632	1,467	2,819	346	980	42,997	12,283	365	877	1,879	9,084	78
平成25年 2月	54,413	3,460	1,001	2,216	243	642	39,665	10,645	257	674	1,587	8,063	63
平成25年 3月	62,663	4,903	1,341	3,209	354	1,020	43,073	13,667	413	906	1,962	10,328	56

②前年(同月)比 (スーパー全店)

(%)

年 月	合 計	衣 料 品				身 の 回 り 品	飲 食 料 品	そ の 他					
		計	紳士服・洋品	婦人・子供服・洋品	その他の衣料品			計	家具	家庭用電気機械器具	家庭用品	その他の商品	食堂・喫茶
平成 23年	1.6	1.7	1.6	0.8	5.3	7.8	1.9	1.3	▲ 5.1	▲ 9.3	▲ 4.9	4.5	▲ 14.3
平成 24年	0.5	▲ 3.2	2.7	▲ 0.2	▲ 31.7	12.7	0.2	2.0	4.7	▲ 10.6	▲ 2.9	4.7	▲ 32.2
平成 23年度	1.2	2.9	5.0	1.5	5.4	5.1	0.9	1.8	0.6	▲ 7.9	▲ 7.1	5.6	▲ 17.5
平成 24年度	0.5	▲ 4.0	1.7	▲ 0.7	▲ 34.4	14.1	0.2	2.2	4.4	▲ 7.7	▲ 1.6	4.3	▲ 34.1
平成24年 I 四半期	0.5	▲ 0.3	6.5	▲ 0.4	▲ 15.5	▲ 0.0	0.5	0.8	1.3	▲ 11.6	▲ 8.9	4.9	▲ 24.9
平成24年 II 四半期	0.4	▲ 3.6	2.1	0.4	▲ 39.9	15.4	0.2	1.5	6.0	▲ 17.4	▲ 3.0	4.3	▲ 30.4
平成24年 III 四半期	0.1	▲ 6.4	▲ 3.3	▲ 1.6	▲ 34.7	16.1	0.0	1.6	9.3	▲ 20.4	▲ 0.0	4.6	▲ 40.5
平成24年 IV 四半期	0.9	▲ 2.9	4.8	0.7	▲ 34.4	18.5	0.1	3.7	3.1	4.4	▲ 0.2	5.0	▲ 33.0
平成25年 I 四半期	0.6	▲ 3.6	1.8	▲ 2.5	▲ 26.8	5.8	0.7	1.6	▲ 0.0	1.2	▲ 3.6	3.2	▲ 32.0
平成24年 3月	▲ 0.7	0.5	2.5	2.1	▲ 17.3	17.4	▲ 1.4	▲ 0.2	12.5	▲ 24.5	▲ 11.4	5.3	▲ 42.5
平成24年 4月	0.6	▲ 1.9	6.2	0.7	▲ 35.8	15.9	0.4	1.2	3.7	▲ 11.8	▲ 2.7	3.6	▲ 31.2
平成24年 5月	0.8	▲ 0.8	5.5	3.2	▲ 39.6	17.1	▲ 0.2	3.6	8.6	▲ 18.1	▲ 1.7	6.5	▲ 26.0
平成24年 6月	▲ 0.3	▲ 7.5	▲ 3.3	▲ 2.7	▲ 43.5	12.9	0.4	▲ 0.5	6.6	▲ 23.3	▲ 4.6	2.8	▲ 33.9
平成24年 7月	▲ 2.0	▲ 6.4	▲ 3.1	▲ 1.2	▲ 36.5	7.2	▲ 1.4	▲ 2.8	2.7	▲ 37.2	▲ 3.7	1.9	▲ 33.7
平成24年 8月	0.4	▲ 2.8	1.5	0.5	▲ 26.1	19.9	▲ 0.1	2.4	14.2	▲ 15.3	1.3	4.5	▲ 45.1
平成24年 9月	2.0	▲ 9.8	▲ 7.9	▲ 4.0	▲ 41.1	23.5	1.8	5.8	11.9	▲ 1.6	2.6	7.8	▲ 43.8
平成24年 10月	▲ 0.2	▲ 0.1	5.4	4.0	▲ 30.9	18.6	▲ 1.5	2.8	9.9	2.6	0.0	3.7	▲ 27.9
平成24年 11月	0.9	▲ 2.3	8.5	0.5	▲ 37.2	23.2	▲ 0.3	4.1	3.8	6.5	▲ 0.7	5.4	▲ 30.1
平成24年 12月	1.7	▲ 6.2	1.2	▲ 2.6	▲ 34.9	13.4	1.5	4.1	▲ 3.0	4.2	0.1	5.7	▲ 40.7
平成25年 1月	1.3	▲ 5.2	3.2	▲ 3.6	▲ 35.7	8.2	2.0	1.0	7.9	▲ 2.7	▲ 0.1	1.8	▲ 35.2
平成25年 2月	▲ 1.9	▲ 4.9	0.8	▲ 1.8	▲ 37.4	10.0	▲ 2.5	0.9	6.2	▲ 4.9	▲ 6.8	3.6	▲ 41.3
平成25年 3月	2.2	▲ 1.2	0.9	▲ 1.9	▲ 2.0	1.3	2.4	2.8	▲ 9.2	10.9	▲ 4.2	4.3	▲ 9.9

③前年(同月)比 (スーパー既存店)

(%)

年 月	合 計	衣 料 品				身 の 回 り 品	飲 食 料 品	そ の 他					
		計	紳士服・洋品	婦人・子供服・洋品	その他の衣料品			計	家具	家庭用電気機械器具	家庭用品	その他の商品	食堂・喫茶
平成 23年	▲ 0.5	1.8	1.1	5.9	7.6	0.6	0.8	▲ 5.8	▲ 11.6	▲ 6.9	2.3	▲ 14.3	
平成 24年	▲ 0.1	▲ 3.2	2.7	▲ 0.2	▲ 31.7	12.7	0.6	1.8	▲ 11.6	▲ 3.6	3.1	▲ 32.2	
平成 23年度	▲ 0.6	2.9	5.0	1.5	5.6	5.1	0.8	1.0	▲ 3.5	▲ 10.9	▲ 9.3	2.6	▲ 17.5
平成 24年度	▲ 0.1	▲ 4.0	1.7	▲ 0.7	▲ 34.4	14.1	0.2	1.0	1.6	▲ 8.6	▲ 2.1	3.1	▲ 34.1
平成24年 I 四半期	▲ 0.2	▲ 0.3	6.5	▲ 0.4	▲ 15.5	▲ 0.0	0.1	1.2	▲ 2.1	▲ 13.2	▲ 10.1	2.6	▲ 24.9
平成24年 II 四半期	▲ 0.1	▲ 3.6	2.1	0.4	▲ 39.9	15.4	▲ 0.1	0.5	6.0	▲ 17.4	▲ 3.1	3.1	▲ 30.4
平成24年 III 四半期	▲ 0.5	▲ 6.4	▲ 3.3	▲ 1.6	▲ 34.7	16.1	▲ 0.2	▲ 0.2	4.5	▲ 21.3	▲ 0.7	2.5	▲ 40.5
平成24年 IV 四半期	0.4	▲ 2.9	4.8	0.7	▲ 34.4	18.5	▲ 0.4	2.7	▲ 0.5	3.0	▲ 0.9	4.2	▲ 33.0
平成25年 I 四半期	▲ 0.1	▲ 3.6	1.8	▲ 2.5	▲ 26.8	5.8	▲ 0.1	0.8	▲ 2.9	0.3	▲ 4.2	2.4	▲ 32.0
平成24年 3月	▲ 1.4	0.5	2.5	2.1	▲ 17.3	17.4	▲ 1.7	▲ 2.3	8.7	▲ 26.0	▲ 12.5	2.9	▲ 42.5
平成24年 4月	0.1	▲ 1.9	6.2	0.7	▲ 35.8	15.9	▲ 0.0	0.2	3.7	▲ 11.8	▲ 2.8	2.2	▲ 31.2
平成24年 5月	0.3	▲ 0.8	5.5	3.2	▲ 39.6	17.1	▲ 0.6	2.7	8.6	▲ 18.2	▲ 1.8	5.4	▲ 26.0
平成24年 6月	▲ 0.7	▲ 7.5	▲ 3.3	▲ 2.7	▲ 43.5	12.9	0.2	▲ 1.3	6.6	▲ 23.3	▲ 4.6	1.7	▲ 33.9
平成24年 7月	▲ 2.5	▲ 6.4	▲ 3.1	▲ 1.2	▲ 36.5	7.2	▲ 1.6	▲ 4.6	▲ 2.6	▲ 37.9	▲ 4.5	▲ 0.3	▲ 33.7
平成24年 8月	▲ 0.1	▲ 2.8	1.5	0.5	▲ 26.1	19.9	▲ 0.4	0.8	9.7	▲ 15.8	0.7	2.5	▲ 45.1
平成24年 9月	1.4	▲ 9.8	▲ 7.9	▲ 4.0	▲ 41.1	23.5	1.5	3.9	7.3	▲ 3.2	2.0	5.6	▲ 43.8
平成24年 10月	▲ 0.5	▲ 0.1	5.4	4.0	▲ 30.9	18.6	▲ 1.7	1.8	5.9	1.0	▲ 0.6	2.7	▲ 27.9
平成24年 11月	0.4	▲ 2.3	8.5	0.5	▲ 37.2	23.2	▲ 0.8	3.1	0.2	5.2	▲ 1.5	4.6	▲ 30.1
平成24年 12月	1.0	▲ 6.2	1.2	▲ 2.6	▲ 34.9	13.4	0.9	3.2	▲ 6.2	2.9	▲ 0.6	4.9	▲ 40.7
平成25年 1月	0.5	▲ 5.2	3.2	▲ 3.6	▲ 35.7	8.2	1.2	0.1	5.3	▲ 3.7	▲ 1.0	1.1	▲ 35.2
平成25年 2月	▲ 2.5	▲ 4.9	0.8	▲ 1.8	▲ 37.4	10.0	▲ 3.2	0.4	3.1	▲ 5.7	▲ 7.2	3.1	▲ 41.3
平成25年 3月	1.4	▲ 1.2	0.9	▲ 1.9	▲ 2.0	1.3	1.7	1.7	▲ 12.2	9.9	▲ 4.7	3.0	▲ 9.9

※経済産業省が発表している値と相違がある場合がございますのでご留意願います。

※平成22年7月に調査対象事業所の見直しを行ったため、これに関わる前年(度、同期、同月)比増減率は、この見直しに伴うギャップを調整するリンク係数で処理した数値で計算してあります。

地域別大型小売店販売額の推移

(1)販売額

(百万円)

年 月	札幌市			札幌市以外の地域			旭川市	函館市	釧路市	帯広市	苫小牧市	室蘭市	小樽市		
	百貨店	スーパー		百貨店	スーパー										
平成 23年	491,062	157,586	333,477	456,934	56,772	400,161	74,577	53,140	18,635	29,541	31,435	15,473	17,564		
	489,551	156,754	332,798	459,133	54,923	404,210	74,429	52,384	18,684	29,013	32,020	15,614	18,656		
平成 23年度	491,209	157,917	333,292	457,335	56,154	401,181	74,608	52,915	18,761	29,339	31,869	15,473	17,447		
	489,633	156,907	332,726	460,020	54,641	405,379	74,463	52,537	18,595	29,107	31,963	15,403	19,424		
平成24年	I 四半期	118,745	38,708	80,037	110,661	13,828	96,834	17,955	12,716	4,652	7,275	7,814	3,796	4,162	
	II 四半期	118,421	36,118	82,302	111,980	12,753	99,228	18,320	12,666	4,570	6,884	7,786	3,780	4,434	
	III 四半期	117,546	36,963	80,582	111,963	12,902	99,061	17,899	12,651	4,489	6,724	7,824	4,011	4,845	
	IV 四半期	134,841	44,964	89,876	124,528	15,441	109,088	20,255	14,350	4,973	8,131	8,596	4,027	5,214	
平成25年	I 四半期	118,826	38,861	79,965	111,548	13,545	98,002	17,989	12,869	4,563	7,369	7,757	3,584	4,930	
平成24年	3月	41,440	13,464	27,975	38,415	5,072	33,342	6,190	4,387	1,558	2,769	2,663	1,309	1,434	
	4月	39,986	12,159	27,827	37,675	4,350	33,324	6,178	4,287	1,556	2,334	2,629	1,283	1,461	
	5月	39,587	12,099	27,488	37,509	4,119	33,390	6,229	4,187	1,544	2,258	2,581	1,234	1,527	
	6月	38,847	11,860	26,987	36,797	4,284	32,513	5,913	4,192	1,471	2,292	2,576	1,263	1,447	
	7月	42,044	14,146	27,897	38,429	4,685	33,744	6,146	4,466	1,508	2,360	2,667	1,439	1,678	
	8月	38,635	11,284	27,351	38,735	4,205	34,530	6,093	4,206	1,560	2,257	2,739	1,439	1,669	
	9月	36,867	11,533	25,334	34,800	4,012	30,788	5,660	3,979	1,421	2,107	2,418	1,133	1,498	
	10月	40,212	13,045	27,167	37,169	4,703	32,466	6,097	4,301	1,485	2,510	2,509	1,183	1,607	
	11月	40,740	13,414	27,325	37,272	4,494	32,778	6,192	4,260	1,506	2,332	2,575	1,179	1,594	
	12月	53,889	18,505	35,384	50,087	6,243	43,844	7,966	5,789	1,982	3,289	3,513	1,664	2,013	
	平成25年	r 1月	40,969	13,905	27,064	38,457	4,629	33,828	6,291	4,522	1,619	2,457	2,685	1,206	1,565
		p 2月	35,602	11,015	24,587	33,715	3,889	29,826	5,375	3,836	1,376	2,087	2,341	1,125	1,550
3月		42,255	13,940	28,315	39,376	5,028	34,348	6,322	4,511	1,568	2,825	2,731	1,254	1,815	

(2)前年(同月)比 (全店)

(%)

年 月	札幌市			札幌市以外の地域			旭川市	函館市	釧路市	帯広市	苫小牧市	室蘭市	小樽市		
	百貨店	スーパー		百貨店	スーパー										
平成 23年	▲ 0.4	▲ 3.4	1.0	0.6	▲ 8.2	2.1	3.0	▲ 1.6	▲ 0.5	▲ 0.6	7.4	▲ 5.3	▲ 3.2		
	▲ 0.3	▲ 0.5	▲ 0.2	0.5	▲ 3.3	1.0	▲ 0.2	▲ 1.4	0.3	▲ 1.8	1.9	0.9	6.2		
平成 23年度	▲ 0.2	▲ 1.5	0.4	0.8	▲ 6.2	1.8	2.7	▲ 1.6	0.5	▲ 1.1	7.7	▲ 1.6	▲ 2.8		
	▲ 0.3	▲ 0.6	▲ 0.2	0.6	▲ 2.7	1.0	▲ 0.2	▲ 0.7	▲ 0.9	▲ 0.8	0.3	▲ 0.5	11.3		
平成24年	I 四半期	0.1	0.9	▲ 0.2	0.4	▲ 4.3	1.1	0.2	▲ 1.7	2.8	▲ 2.7	5.9	▲ 0.0	▲ 2.7	
	II 四半期	▲ 0.3	▲ 0.9	▲ 0.1	0.1	▲ 4.5	0.7	▲ 1.0	▲ 1.4	1.1	▲ 2.7	0.5	1.2	2.1	
	III 四半期	▲ 1.4	▲ 2.6	▲ 0.8	0.5	▲ 1.9	0.8	▲ 0.5	▲ 2.3	1.2	▲ 2.8	1.6	4.8	11.2	
	IV 四半期	0.3	0.3	0.3	0.9	▲ 2.4	1.4	0.4	▲ 0.3	▲ 3.5	0.7	▲ 0.1	▲ 2.1	13.7	
平成25年	I 四半期	0.1	0.4	▲ 0.1	0.8	▲ 2.0	1.2	0.2	1.2	▲ 1.9	1.3	▲ 0.7	▲ 5.6	18.5	
平成24年	3月	0.4	4.4	▲ 1.5	0.3	2.9	▲ 0.1	▲ 0.7	▲ 0.7	1.0	2.9	▲ 5.0	0.2	0.2	
	4月	▲ 0.5	▲ 1.5	▲ 0.0	0.6	▲ 3.9	1.2	▲ 0.4	0.3	1.2	▲ 2.0	▲ 0.4	1.4	2.5	
	5月	0.2	▲ 0.4	0.4	0.4	▲ 5.2	1.1	0.7	▲ 2.2	3.8	▲ 4.3	0.9	0.4	3.6	
	6月	▲ 0.6	▲ 0.7	▲ 0.6	▲ 0.6	▲ 4.4	▲ 0.1	▲ 3.3	▲ 2.4	▲ 1.6	▲ 1.9	1.1	1.7	0.1	
	7月	▲ 2.7	▲ 3.2	▲ 2.5	▲ 1.8	▲ 3.6	▲ 1.5	▲ 3.2	▲ 4.7	▲ 0.7	▲ 5.4	▲ 1.7	7.9	11.0	
	8月	▲ 0.7	▲ 1.2	▲ 0.5	1.2	1.0	1.2	0.4	▲ 0.0	2.5	▲ 3.0	3.4	8.6	9.6	
	9月	▲ 0.7	▲ 3.4	0.6	2.5	▲ 2.9	3.2	1.8	▲ 1.9	2.0	0.6	3.5	▲ 3.1	13.2	
	10月	▲ 0.1	1.4	▲ 0.8	0.0	▲ 2.0	0.3	▲ 0.3	▲ 0.9	▲ 3.4	0.3	▲ 1.1	▲ 6.9	15.4	
	11月	0.4	0.5	0.3	0.9	▲ 2.3	1.4	0.5	▲ 1.6	▲ 3.5	2.4	0.7	▲ 5.4	13.5	
	12月	0.6	▲ 0.5	1.1	1.5	▲ 2.7	2.1	1.0	1.1	▲ 3.7	▲ 0.1	▲ 0.1	4.4	12.6	
	平成25年	r 1月	0.3	▲ 1.2	1.0	1.0	▲ 2.7	1.5	▲ 0.7	1.4	▲ 1.5	1.3	▲ 1.4	▲ 3.8	12.0
		p 2月	▲ 2.3	▲ 1.4	▲ 2.7	▲ 1.3	▲ 2.7	▲ 1.2	▲ 1.0	▲ 0.9	▲ 5.1	0.3	▲ 3.6	▲ 8.8	16.5
3月		2.0	3.5	1.2	2.5	▲ 0.9	3.0	2.1	2.8	0.7	2.0	2.6	▲ 4.2	26.5	

(3)前年(同月)比 (既存店)

(%)

年 月	札幌市			札幌市以外の地域			旭川市	函館市	釧路市	帯広市	苫小牧市	室蘭市	小樽市		
	百貨店	スーパー		百貨店	スーパー										
平成 23年	▲ 1.6	▲ 3.4	▲ 0.8	▲ 1.0	▲ 5.1	▲ 0.3	▲ 1.5	▲ 1.6	▲ 3.8	▲ 3.3	2.4	▲ 0.9	▲ 2.7		
	▲ 0.3	▲ 0.5	▲ 0.2	▲ 0.2	▲ 2.0	0.0	▲ 0.2	▲ 1.7	▲ 1.9	▲ 1.8	0.9	6.0	2.2		
平成 23年度	▲ 1.0	▲ 1.5	▲ 0.7	▲ 1.1	▲ 5.2	▲ 0.5	▲ 1.0	▲ 1.9	▲ 4.0	▲ 2.5	1.4	▲ 1.7	▲ 3.3		
	▲ 0.3	▲ 0.6	▲ 0.1	▲ 0.1	▲ 0.5	▲ 0.0	▲ 0.2	▲ 1.7	▲ 1.7	▲ 0.8	0.3	8.2	3.8		
平成24年	I 四半期	0.1	0.9	▲ 0.2	▲ 0.7	▲ 4.3	▲ 0.1	0.2	▲ 1.7	▲ 2.5	▲ 2.7	1.8	▲ 0.0	▲ 2.7	
	II 四半期	▲ 0.3	▲ 0.9	▲ 0.1	▲ 0.6	▲ 4.5	▲ 0.1	▲ 1.0	▲ 1.4	▲ 2.4	▲ 2.7	0.5	1.2	2.1	
	III 四半期	▲ 1.4	▲ 2.6	▲ 0.8	▲ 0.2	▲ 0.7	▲ 0.2	▲ 0.5	▲ 2.3	1.2	▲ 2.8	1.6	9.3	3.1	
	IV 四半期	0.3	0.3	0.3	0.5	1.4	0.4	0.4	▲ 1.2	▲ 3.5	0.7	▲ 0.1	14.2	5.9	
平成25年	I 四半期	0.2	0.4	0.1	▲ 0.0	1.6	▲ 0.3	0.2	▲ 1.7	▲ 1.9	1.3	▲ 0.7	8.6	3.8	
平成24年	3月	0.4	4.4	▲ 1.5	▲ 0.8	2.9	▲ 1.4	▲ 0.7	▲ 0.7	▲ 3.8	2.9	0.6	0.2	0.2	
	4月	▲ 0.5	▲ 1.5	▲ 0.0	▲ 0.3	▲ 3.9	0.2	▲ 0.4	0.3	▲ 3.9	▲ 2.0	▲ 0.4	1.4	2.5	
	5月	0.2	▲ 0.4	0.4	▲ 0.4	▲ 5.2	0.3	0.7	▲ 2.2	▲ 1.6	▲ 4.3	0.9	0.4	3.6	
	6月	▲ 0.6	▲ 0.7	▲ 0.6	▲ 1.2	▲ 4.4	▲ 0.7	▲ 3.3	▲ 2.4	▲ 1.6	▲ 1.9	1.1	1.7	0.1	
	7月	▲ 2.7	▲ 3.2	▲ 2.5	▲ 2.7	▲ 3.6	▲ 2.6	▲ 3.2	▲ 4.7	▲ 0.7	▲ 5.4	▲ 1.7	7.9	1.4	
	8月	▲ 0.7	▲ 1.2	▲ 0.5	0.3	1.0	0.2	0.4	▲ 0.0	2.5	▲ 3.0	3.4	8.6	3.0	
	9月	▲ 0.7	▲ 3.4	0.6	2.0	1.0	2.1	1.8	▲ 1.9	2.0	0.6	3.5	12.2	5.3	
	10月	▲ 0.1	1.4	▲ 0.8	▲ 0.1	1.7	▲ 0.3	▲ 0.3	▲ 0.9	▲ 3.4	0.3	▲ 1.1	8.0	6.6	
	11月	0.4	0.5	0.3	0.5	1.3	0.4	0.5	▲ 1.6	▲ 3.5	2.4	0.7	9.1	5.8	
	12月	0.6	▲ 0.5	1.1	1.0	1.1	1.0	1.0	▲ 1.3	▲ 3.7	▲ 0.1	▲ 0.1	23.3	5.4	
	平成25年	r 1月	0.3	▲ 1.2	1.0	0.2	0.7	0.1	▲ 0.7	▲ 1.8	▲ 1.5	1.3	▲ 1.4	10.3	6.3
		p 2月	▲ 2.1	▲ 1.4	▲ 2.4	▲ 2.1	1.5	▲ 2.5	▲ 1.0	▲ 3.8	▲ 5.1	0.3	▲ 3.6	5.4	1.3
3月		2.2	3.5	1.5	1.5	2.5	1.4	2.1	0.2	0.7	2.0	2.6	9.9	3.8	

※経済産業省が発表している値と相違がある場合がございますのでご留意願います。

※平成22年7月に調査対象事業所の見直しを行ったため、これに関わる前年(度、同期、同月)比増減率は、この見直しに伴うギャップを調整するリンク係数で処理した数値で計算してあります。