

北海道大型小売店販売動向（平成26年2月速報）

平成26年4月10日
経済産業省北海道経済産業局

平成26年2月の管内の大型小売店販売額は722億9百万円で全店ベースでは前年同月比+4.2%と7ヵ月連続で前年を上回った。

品目別にみると、衣料品、身の回り品、飲食料品、その他のすべての品目で前年を上回った。

なお、既存店ベースでは同+3.7%と7ヵ月連続で前年を上回った。

1. 業態別の販売動向

(1) 百貨店

当月の百貨店販売額は、156億77百万円で、全店（＝既存店）ベースでは前年同月比+5.2%と4ヵ月連続で前年を上回った。

品目別にみると、衣料品、身の回り品、飲食料品、その他のすべての品目で前年を上回った。

(2) スーパー

当月のスーパー販売額は、565億33百万円で、全店ベースでは前年同月比+3.9%と10ヵ月連続で前年を上回った。

品目別にみると、衣料品、身の回り品、飲食料品、その他のすべての品目で前年を上回った。

なお、既存店ベースでは同+3.2%と10ヵ月連続で前年を上回った。

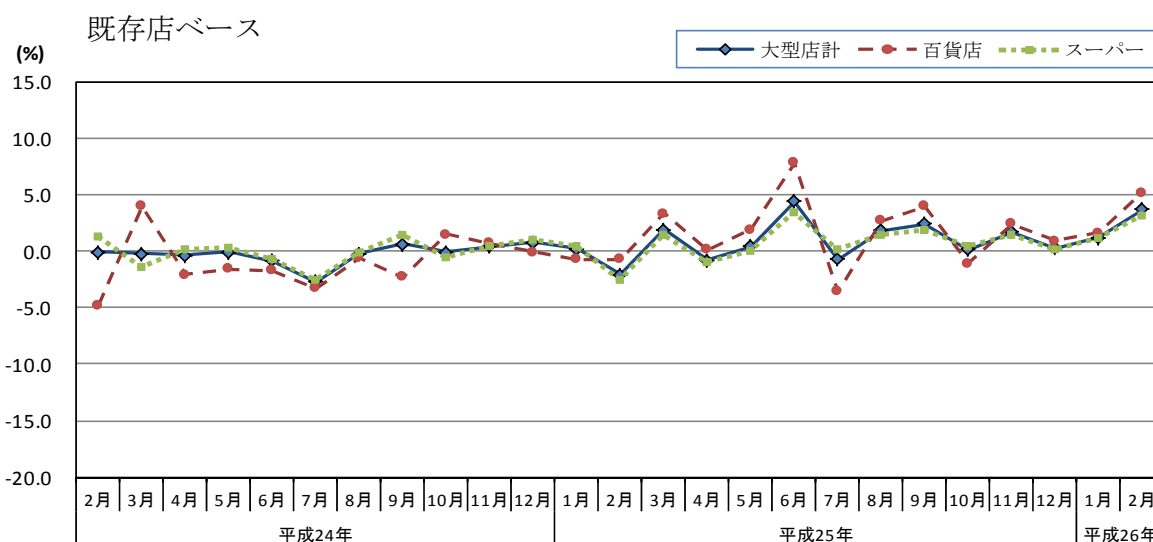
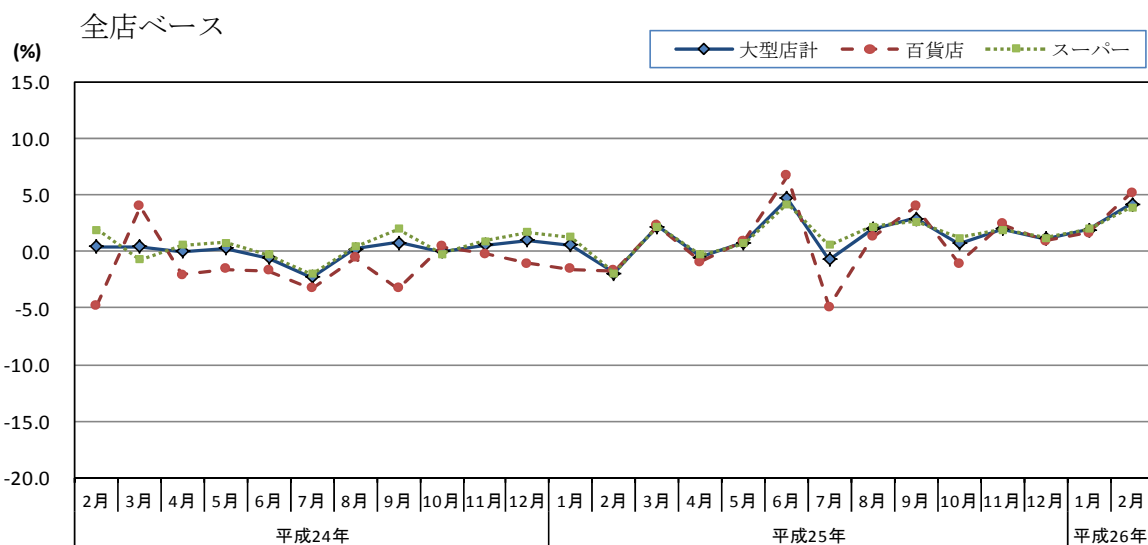
平成26年2月 大型小売店販売額(速報)及び前年同月比(増減率)

(単位：百万円、%)

	大型小売店計		百貨店		スーパー	
	販売額	前年同月比	販売額	前年同月比	販売額	前年同月比
計	72,209	4.2 (3.7)	15,677	5.2 (5.2)	56,533	3.9 (3.2)
衣料品	8,858	4.4 (5.0)	5,322	5.9 (5.9)	3,536	2.2 (3.7)
身の回り品	2,290	6.1 (6.3)	1,635	7.8 (7.8)	655	2.0 (2.7)
飲食料品	46,447	3.1 (2.8)	5,470	1.3 (1.3)	40,977	3.3 (3.0)
その他	14,614	7.4 (5.3)	3,250	9.9 (9.9)	11,365	6.8 (4.1)

(注) ()は既存店、▲はマイナスを示す。

大型小売店販売額増減率の推移



北海道大型小売店商品券販売額、売場面積、従業員等

	合計	百貨店	スーパー	前年同月比 (%)		
				合計	百貨店	スーパー
商品券 (百万円)	234	132	102	0.2 (1.2)	▲ 0.4 (▲ 0.4)	1.1 (3.5)
売場面積 (㎡)	1,652,668	284,941	1,367,727	1.1	0.0	1.3
従業員数 (人)	33,153	3,271	29,882	▲ 0.2	▲ 4.0	0.2
営業日数	28.4	27.9	28.5	▲ 0.5	▲ 0.2	▲ 0.5
売場面積1㎡当たり販売額 (万円)	4.4	5.5	4.1	3.1	5.2	2.6
従業員1人当たり販売額 (万円)	217.8	479.3	189.2	4.4	9.6	3.7
店舗数	317	16	301	▲ 1	0	▲ 1

(注) () は既存店、▲はマイナスを示す。店舗数の前年同月比は店舗数の増減数。

2. 地域別販売動向

〔札幌市〕

大型小売店の販売額は373億88百万円（百貨店117億68百万円、スーパー256億20百万円）で、全店ベースでは前年同月比+5.0%（百貨店同+6.8%、スーパー同+4.2%）と前年を上回った。

品目別にみると、衣料品、身の回り品、飲食料品、その他のすべての品目で前年を上回った。

なお、既存店ベースでは同+4.0%（百貨店同+6.8%、スーパー同+2.7%）と前年を上回った。

〔札幌市以外の地域〕

大型小売店の販売額は348億21百万円（百貨店39億8百万円、スーパー309億13百万円）で、全店ベースでは前年同月比+3.3%（百貨店同+0.5%、スーパー同+3.6%）と前年を上回った。

品目別にみると、衣料品は前年を下回ったものの、身の回り品、飲食料品、その他は前年を上回った。

なお、既存店ベースでは同+3.3%（百貨店同+0.5%、スーパー同+3.7%）と前年を上回った。

地域別大型小売店販売額前年同月比（増減率）

（単位：％）

	合計				
	衣料品	身の回り品	飲食料品	その他	
札幌市	5.0 (4.0)	6.6 (7.6)	7.4 (7.7)	2.7 (2.1)	10.1 (6.1)
百貨店	6.8 (6.8)	7.2 (7.2)	8.6 (8.6)	1.6 (1.6)	14.6 (14.6)
スーパー	4.2 (2.7)	5.2 (8.6)	2.3 (4.1)	2.9 (2.2)	8.4 (2.6)
札幌以外の地域	3.3 (3.3)	▲ 0.2 (▲ 0.2)	3.2 (3.2)	3.4 (3.4)	4.4 (4.5)
百貨店	0.5 (0.5)	0.5 (0.5)	5.0 (5.0)	0.4 (0.4)	▲ 0.8 (▲ 0.8)
スーパー	3.6 (3.7)	▲ 0.6 (▲ 0.6)	1.7 (1.7)	3.6 (3.6)	5.3 (5.4)

（注）（ ）は既存店、▲はマイナスを示す。

共通注意事項

- この統計における百貨店およびスーパーとは、従業者50人以上の小売事業所であって、次に該当するもの。
 - 百貨店：日本標準産業分類の百貨店、総合スーパーのうち、(2)のスーパーに該当しない事業所であって、かつ、売場面積が特別区及び政令指定都市で3,000㎡以上、その他の地域で1,500㎡以上の事業所。
 - スーパー：売り場面積の50%以上についてセルフサービス方式を採用している事業所であって、かつ、売り場面積が1,500㎡以上の事業所。
- （ ）は既存店の前年同月比。既存店とは当月及び前年同月とも調査対象となっている事業所。

平成26年2月 全国大型小売店販売額及び前年同月比（増減率）

（単位：百万円、％）

	大型店計		百貨店		スーパー	
	販売額	前年同月比	販売額	前年同月比	販売額	前年同月比
合計	1,468,625	2.4 (1.3)	478,503	2.5 (2.9)	990,121	2.3 (0.5)
衣料品計	291,635	▲ 1.1 (▲ 0.8)	206,653	0.6 (1.1)	84,982	▲ 5.1 (▲ 5.3)
紳士服・洋品	47,058	▲ 2.3 (▲ 2.0)	28,005	▲ 0.6 (▲ 0.1)	19,052	▲ 4.6 (▲ 4.7)
婦人服・子供服	149,125	▲ 2.9 (▲ 2.6)	106,376	▲ 1.6 (▲ 1.2)	42,749	▲ 5.8 (▲ 6.0)
その他の衣料品	19,446	0.9 (1.0)	11,921	2.3 (2.6)	7,526	▲ 1.4 (▲ 1.4)
身の回り品	76,006	2.8 (3.2)	60,351	5.1 (5.8)	15,655	▲ 5.4 (▲ 5.8)
飲食物品	837,734	2.8 (1.0)	142,849	0.5 (0.8)	694,886	3.3 (1.1)
その他計	339,255	4.2 (4.0)	129,001	8.1 (8.4)	210,254	2.0 (1.5)
家具	13,074	7.4 (7.9)	8,004	18.8 (20.6)	5,070	▲ 6.8 (▲ 7.7)
家電	16,217	5.2 (15.5)	2,553	12.3 (12.3)	13,663	4.0 (16.1)
家庭用品	47,156	2.6 (1.9)	15,558	0.6 (0.9)	31,598	3.6 (2.4)
その他の商品	248,706	4.9 (4.1)	90,249	10.6 (10.9)	158,457	1.8 (0.5)
食堂・喫茶	14,102	▲ 4.8 (▲ 4.7)	12,636	▲ 5.1 (▲ 4.9)	1,466	▲ 2.3 (▲ 2.2)

（注）（ ）は既存店、▲はマイナスを示す。

平成26年1月 確報

（単位：百万円、％）

	平成26年1月	平成25年1月	前年同月比
大型店計	1,711,685	1,687,308	0.7 (▲ 0.0)
百貨店	604,883	590,735	2.4 (3.3)
スーパー	1,106,802	1,096,573	▲ 0.2 (▲ 1.8)

（注）（ ）は既存店、▲はマイナスを示す。

（問い合わせ先）

経済産業省 北海道経済産業局総務企画部調査課 流通統計係

電話：011-709-2311(内線2526)

E-mail: hokkaido-chosa@meti.go.jp

FAX：011-709-1779

URL http://www.hkd.meti.go.jp

北海道大型小売店業態別、商品別販売額及び前年(同月)比

(1)大型店計

①販売額

(百万円)

年 月	合 計	衣 料 品				身 の 回 り 品	飲 食 料 品	そ の 他						
		計	紳士服・洋 品	婦人・子供服・洋品	その他 の 衣料品			計	家 具	家庭用 電気機 械器具	家 庭 用 品	そ の 他 の 商品	食 堂 ・ 喫 茶	
平成 24年	948,685	136,872	30,164	96,672	10,036	34,668	576,949	200,196	6,637	10,251	31,649	146,281	5,378	
平成 25年	959,831	135,361	29,881	95,758	9,723	35,486	585,642	203,342	6,885	10,383	30,628	149,886	5,560	
平成 23年度	948,544	140,708	30,189	98,391	12,128	33,283	578,309	196,244	6,291	10,954	31,971	141,228	5,800	
平成 24年度	949,656	136,009	30,227	96,106	9,676	34,943	577,609	201,095	6,664	10,362	31,459	147,281	5,328	
平成24年	IV四半期	259,369	38,293	9,135	26,313	2,844	10,400	155,201	55,475	1,925	3,370	8,666	40,138	1,376
平成25年	I四半期	230,377	33,608	7,273	24,170	2,165	8,348	141,556	46,865	1,540	2,577	6,997	34,422	1,330
	II四半期	234,190	33,898	7,635	23,955	2,307	8,562	140,414	51,316	1,669	2,105	7,603	38,541	1,397
	III四半期	232,621	30,787	6,207	22,075	2,506	8,004	144,878	48,952	1,702	2,353	7,659	35,837	1,401
	IV四半期	262,643	37,068	8,766	25,558	2,745	10,573	158,793	56,209	1,975	3,347	8,369	41,086	1,432
平成25年	2月	69,317	8,488	1,838	6,068	581	2,158	45,068	13,603	388	708	1,988	10,115	404
	3月	81,634	12,522	2,577	9,167	778	2,989	48,623	17,500	602	946	2,566	12,916	470
	4月	77,298	10,895	2,334	7,834	727	2,869	46,200	17,334	604	828	2,582	12,869	451
	5月	77,681	10,718	2,272	7,731	715	2,789	47,108	17,065	520	608	2,442	13,012	483
	6月	79,211	12,284	3,030	8,390	864	2,904	47,106	16,917	544	669	2,579	12,660	464
	7月	79,929	11,055	2,285	7,897	873	2,814	49,603	16,457	578	730	2,581	12,077	490
	8月	78,933	9,096	1,787	6,543	765	2,521	50,532	16,785	535	753	2,609	12,399	488
	9月	73,759	10,636	2,134	7,634	868	2,669	44,744	15,711	589	870	2,469	11,360	423
	10月	77,890	11,996	2,666	8,452	878	2,941	46,673	16,281	619	1,023	2,505	11,677	457
	11月	79,585	11,890	2,818	8,234	838	3,557	47,373	16,765	595	1,008	2,531	12,183	447
	12月	105,168	13,182	3,282	8,872	1,029	4,075	64,747	23,164	761	1,316	3,333	17,227	527
平成26年	r 1月	80,970	12,561	2,840	8,826	895	3,260	48,769	16,379	600	1,077	2,364	11,857	481
	p 2月	72,209	8,858	1,854	6,302	702	2,290	46,447	14,614	464	805	2,101	10,836	409

②前年(同月)比 (大型店計全店)

(%)

年 月	合 計	衣 料 品				身 の 回 り 品	飲 食 料 品	そ の 他						
		計	紳士服・洋 品	婦人・子供服・洋品	その他 の 衣料品			計	家 具	家庭用 電気機 械器具	家 庭 用 品	そ の 他 の 商品	食 堂 ・ 喫 茶	
平成 24年	0.1	▲2.5	▲0.9	▲1.5	▲19.2	4.0	▲0.2	2.0	6.3	▲9.6	▲3.1	4.4	▲9.3	
平成 25年	1.2	▲1.1	▲0.9	▲0.9	▲3.1	2.4	1.5	1.6	3.7	▲1.3	▲3.2	2.5	3.4	
平成 23年度	0.3	1.3	3.2	0.8	0.4	▲2.9	0.4	▲0.3	▲1.0	▲10.1	▲6.4	2.4	▲6.7	
平成 24年度	0.1	▲3.3	0.1	▲2.3	▲20.2	5.0	▲0.1	2.5	5.9	▲5.4	▲1.6	4.3	▲8.1	
平成24年	IV四半期	0.6	▲2.2	1.8	▲1.0	▲21.1	7.4	▲0.3	4.0	6.7	7.4	▲0.0	5.0	▲8.0
平成25年	I四半期	0.4	▲2.5	0.9	▲2.3	▲14.2	3.4	0.5	2.0	1.8	4.5	▲2.7	3.0	▲3.6
	II四半期	1.6	1.3	▲0.8	1.7	4.5	3.4	1.5	2.0	4.8	0.0	▲2.7	2.8	9.1
	III四半期	1.4	0.5	1.4	0.0	1.9	1.1	1.7	1.0	6.0	1.9	▲4.0	1.7	4.4
	IV四半期	1.3	▲3.2	▲4.0	▲2.9	▲3.5	1.7	2.3	1.3	2.6	▲0.7	▲3.4	2.4	4.1
平成25年	2月	▲1.9	▲4.2	▲0.3	▲3.6	▲20.0	6.7	▲2.5	0.5	4.9	▲1.7	▲5.7	2.1	▲7.3
	3月	2.2	0.3	2.5	0.0	▲3.0	2.0	2.3	3.5	▲3.3	14.1	▲3.2	4.4	7.0
	4月	▲0.5	▲3.3	▲6.3	▲2.5	▲1.9	▲1.1	0.5	▲1.1	▲2.1	▲3.5	▲5.4	▲0.2	8.3
	5月	0.8	▲2.4	▲4.5	▲2.3	3.8	0.4	1.5	0.8	5.7	▲0.9	▲5.6	1.7	10.2
	6月	4.7	9.6	7.0	10.3	11.1	11.6	2.4	6.8	12.6	5.7	3.1	7.3	8.8
	7月	▲0.7	▲7.2	▲8.4	▲7.4	▲1.8	▲4.0	1.2	▲1.1	1.4	▲4.3	▲5.0	▲0.3	3.0
	8月	2.0	0.5	2.4	1.6	▲11.3	4.7	2.2	1.8	4.8	3.1	▲3.4	2.6	7.6
	9月	2.9	9.7	13.7	7.4	22.6	3.5	1.6	2.3	12.0	6.5	▲3.6	3.0	2.5
	10月	0.7	▲6.6	▲8.7	▲6.0	▲5.2	▲0.9	3.0	0.1	▲4.1	▲2.2	▲6.6	2.1	2.1
	11月	2.0	▲2.3	▲3.0	▲1.8	▲4.2	2.9	3.2	1.7	2.3	▲0.3	▲1.4	2.5	3.7
	12月	1.1	▲0.8	▲0.8	▲0.7	▲1.4	2.5	1.2	1.9	8.9	0.2	▲2.4	2.5	6.3
平成26年	r 1月	1.9	▲0.3	▲0.6	▲1.2	11.1	1.9	1.9	3.9	9.3	16.6	▲3.2	4.1	5.5
	p 2月	4.2	4.4	0.8	3.9	20.7	6.1	3.1	7.4	19.3	13.8	5.7	7.1	1.2

③前年(同月)比 (大型店計既存店)

(%)

年 月	合 計	衣 料 品				身 の 回 り 品	飲 食 料 品	そ の 他						
		計	紳士服・洋 品	婦人・子供服・洋品	その他 の 衣料品			計	家 具	家庭用 電気機 械器具	家 庭 用 品	そ の 他 の 商品	食 堂 ・ 喫 茶	
平成 24年	▲0.3	▲2.5	▲0.9	▲1.5	▲19.2	4.0	▲0.4	1.0	4.3	▲10.5	▲3.6	3.3	▲9.3	
平成 25年	0.8	▲1.0	▲0.8	▲0.9	▲3.0	2.4	1.3	0.4	▲1.0	▲0.3	▲3.5	1.3	3.4	
平成 23年度	▲1.0	1.3	3.2	0.8	0.5	▲3.0	▲1.1	▲2.3	▲4.0	▲13.1	▲8.1	0.3	▲6.7	
平成 24年度	▲0.2	▲3.3	0.1	▲2.3	▲20.2	5.0	▲0.4	1.8	4.0	▲5.9	▲2.0	3.6	▲8.1	
平成24年	IV四半期	0.4	▲2.2	1.8	▲1.0	▲21.1	7.4	▲0.5	3.7	4.1	6.6	▲0.6	4.9	▲8.0
平成25年	I四半期	0.1	▲2.5	0.9	▲2.3	▲14.2	3.4	0.0	1.6	▲0.2	4.2	▲3.1	2.8	▲3.6
	II四半期	1.3	1.3	▲0.8	1.7	4.5	3.4	1.5	0.4	▲3.0	▲0.9	▲3.3	1.1	9.1
	III四半期	1.1	0.5	1.4	0.0	1.9	1.1	1.5	0.3	1.9	1.1	▲4.1	1.1	4.4
	IV四半期	0.7	▲2.9	▲3.6	▲2.6	▲3.1	1.9	1.9	▲0.6	▲2.4	▲4.1	▲3.7	0.3	4.1
平成25年	2月	▲2.1	▲4.2	▲0.3	▲3.6	▲20.0	6.7	▲2.8	0.4	2.9	▲1.8	▲6.1	2.2	▲7.3
	3月	1.9	0.3	2.5	0.0	▲3.0	2.0	1.9	2.9	▲5.4	13.7	▲3.5	3.9	7.0
	4月	▲0.8	▲3.3	▲6.3	▲2.5	▲1.9	▲1.1	0.5	▲2.6	▲9.7	▲4.5	▲6.2	▲1.7	8.3
	5月	0.4	▲2.4	▲4.5	▲2.3	3.8	0.4	1.6	▲0.9	▲2.4	▲1.7	▲6.0	▲0.2	10.2
	6月	4.4	9.6	7.0	10.3	11.1	11.6	2.5	5.1	4.9	4.7	2.9	5.4	8.8
	7月	▲0.7	▲7.2	▲8.4	▲7.4	▲1.8	▲4.0	1.4	▲1.4	▲2.3	▲3.8	▲4.9	▲0.6	3.0
	8月	1.8	0.5	2.4	1.6	▲11.3	4.7	2.0	1.4	0.4	2.5	▲3.6	2.2	7.6
	9月	2.4	9.7	13.7	7.4	22.6	3.5	1.1	1.1	7.8	4.2	▲3.8	1.7	2.5
	10月	0.1	▲6.2	▲8.3	▲5.7	▲4.8	▲0.7	2.4	▲1.2	▲7.7	▲4.1	▲6.7	0.6	2.1
	11月	1.7	▲1.9	▲2.6	▲1.5	▲3.8	3.2	2.8	0.6	▲1.3	▲1.5	▲1.4	1.3	3.7
	12月	0.3	▲0.5	▲0.4	▲0.5	▲0.9	2.7	0.8	▲1.0	1.5	▲6.2	▲3.0	▲0.5	6.3
平成26年	r 1月	1.2	0.0	▲0.1	▲1.0	11.5	2.1	1.4	1.3	5.2	11.0	▲3.4	1.1	5.5
	p 2月	3.7	5.0	1.3	4.6	21.1	6.3	2.8	5.3	14.6	8.9	4.9	5.0	1.2

※経済産業省が発表している値と相違がある場合がございますのでご留意願います。

※平成22年7月に調査対象事業所の見直しを行ったため、これに関わる前年(度、同期、同月)比増減率は、この見直しに伴うギャップを調整するリンク係数で処理した数値で計算してあります。

(2)百貨店
①販売額

(百万円)

年 月	合 計	衣 料 品				身 の 回 り 品	飲 食 料 品	そ の 他						
		計	紳士服・洋 品	婦人・子供服・洋 品	その他 の 衣 料 品			計	家 具	家庭用 電 気 機 械 器 具	家 庭 用 品	その他 の 商 品	食 堂 ・ 喫 茶	
平成 24年	211,677	80,482	14,023	61,299	5,161	23,196	65,685	42,314	2,084	332	6,374	29,193	4,332	
平成 25年	212,986	80,269	14,016	61,120	5,133	23,828	65,663	43,227	2,321	445	6,415	29,475	4,571	
平成 23年度	214,071	82,463	14,245	62,991	5,226	23,105	67,399	41,105	1,930	176	6,487	28,157	4,355	
平成 24年度	211,547	80,107	14,020	60,941	5,146	23,325	65,496	42,619	2,111	414	6,387	29,332	4,375	
平成24年	IV四半期	60,405	22,116	4,253	16,491	1,373	6,646	19,880	11,763	580	140	1,763	8,168	1,111
平成25年	I 四半期	52,406	20,613	3,465	15,925	1,223	5,706	15,817	10,271	505	120	1,568	6,946	1,132
	II 四半期	49,937	19,484	3,509	14,735	1,240	5,734	14,263	10,456	549	94	1,500	7,191	1,123
	III 四半期	49,768	18,282	2,843	14,130	1,309	5,444	15,512	10,531	635	104	1,545	7,087	1,160
	IV 四半期	60,875	21,891	4,199	16,330	1,361	6,945	20,071	11,969	632	127	1,802	8,252	1,156
平成25年	2月	14,904	5,028	837	3,852	339	1,516	5,403	2,958	132	33	401	2,051	341
	3月	18,968	7,619	1,236	5,958	425	1,969	5,546	3,834	189	40	604	2,588	414
	4月	16,353	6,444	1,121	4,923	400	1,891	4,550	3,468	174	35	536	2,363	360
	5月	16,363	6,236	1,111	4,725	399	1,884	4,762	3,482	176	30	493	2,395	388
	6月	17,221	6,804	1,277	5,086	441	1,959	4,951	3,506	199	29	471	2,432	375
	7月	17,914	6,598	1,077	5,065	457	1,954	5,741	3,621	237	35	531	2,426	392
	8月	15,684	5,248	757	4,107	384	1,690	5,306	3,440	185	38	492	2,312	414
	9月	16,170	6,435	1,009	4,958	468	1,800	4,465	3,470	213	31	523	2,349	354
	10月	17,555	6,998	1,250	5,313	435	1,912	5,109	3,536	211	36	553	2,379	357
	11月	18,343	7,010	1,351	5,228	431	2,188	5,459	3,686	195	36	507	2,593	355
	12月	24,977	7,883	1,598	5,789	495	2,845	9,503	4,747	227	55	742	3,279	444
平成26年	1月	18,835	7,929	1,391	6,061	477	2,268	5,018	3,620	247	47	566	2,363	397
p	2月	15,677	5,322	864	4,100	357	1,635	5,470	3,250	178	34	406	2,297	336

②前年(同月)比 (百貨店全店)

(%)

年 月	合 計	衣 料 品				身 の 回 り 品	飲 食 料 品	そ の 他						
		計	紳士服・洋 品	婦人・子供服・洋 品	その他 の 衣 料 品			計	家 具	家庭用 電 気 機 械 器 具	家 庭 用 品	その他 の 商 品	食 堂 ・ 喫 茶	
平成 24年	▲ 1.3	▲ 2.0	▲ 1.1	▲ 2.2	▲ 2.4	0.2	▲ 2.8	2.0	10.0	34.6	▲ 3.6	3.0	▲ 1.3	
平成 25年	0.6	▲ 0.3	▲ 0.0	▲ 0.3	▲ 0.5	2.7	▲ 0.0	2.2	11.4	34.0	0.7	1.0	5.5	
平成 23年度	▲ 2.8	0.2	1.3	0.4	▲ 5.5	▲ 2.0	▲ 3.6	▲ 7.5	▲ 5.0	▲ 64.2	▲ 3.2	▲ 8.4	▲ 2.5	
平成 24年度	▲ 1.2	▲ 2.9	▲ 1.6	▲ 3.3	▲ 1.5	1.0	▲ 2.8	3.7	9.4	135.9	▲ 1.5	4.2	0.5	
平成24年	IV四半期	▲ 0.4	▲ 1.7	▲ 1.4	▲ 1.9	1.0	▲ 2.8	5.3	16.3	213.8	0.6	5.1	0.9	
平成25年	I 四半期	▲ 0.2	▲ 1.8	▲ 0.1	▲ 2.2	▲ 1.2	▲ 1.2	3.1	5.7	220.4	0.9	2.0	4.0	
	II 四半期	2.2	2.9	1.1	3.4	2.1	▲ 0.0	2.9	11.7	212.5	▲ 1.5	1.2	10.7	
	III 四半期	▲ 0.2	▲ 0.9	0.4	▲ 1.0	▲ 2.0	▲ 0.4	1.0	18.8	▲ 16.7	0.8	▲ 0.4	3.8	
	IV 四半期	0.8	▲ 1.0	▲ 1.3	▲ 1.0	▲ 0.9	4.5	1.0	1.8	▲ 9.0	2.2	1.0	4.0	
平成25年	2月	▲ 1.7	▲ 3.8	▲ 1.7	▲ 4.5	▲ 0.0	5.4	▲ 2.0	▲ 1.1	216.7	▲ 1.3	▲ 3.1	3.9	
	3月	2.3	1.3	4.3	1.1	▲ 3.8	2.3	1.3	5.9	231.0	0.4	5.2	9.8	
	4月	▲ 0.9	▲ 1.5	▲ 5.3	▲ 0.6	▲ 0.5	▲ 0.5	▲ 2.0	1.3	206.2	▲ 4.2	0.3	9.2	
	5月	0.9	▲ 0.4	▲ 0.6	▲ 0.7	3.5	1.3	1.7	2.0	214.4	▲ 5.1	0.6	12.1	
	6月	6.7	11.0	9.2	12.1	3.2	12.2	0.2	5.4	218.2	6.1	2.7	10.7	
	7月	▲ 4.9	▲ 9.4	▲ 10.3	▲ 9.7	▲ 4.3	▲ 5.2	▲ 0.9	▲ 1.9	16.8	▲ 28.1	▲ 3.3	▲ 3.2	2.5
	8月	1.3	1.6	2.9	3.6	▲ 17.1	4.4	▲ 0.4	1.9	20.0	▲ 12.5	2.7	▲ 0.2	7.8
	9月	4.0	7.4	12.7	5.4	18.6	0.7	1.2	3.5	20.0	▲ 5.2	3.5	2.7	0.8
	10月	▲ 1.1	▲ 3.8	▲ 5.2	▲ 3.6	▲ 1.5	0.5	1.8	▲ 0.4	3.7	1.0	▲ 5.9	0.3	1.2
	11月	2.4	▲ 0.1	0.1	▲ 0.0	▲ 2.1	8.5	2.9	3.2	15.3	▲ 11.0	5.3	2.3	3.4
	12月	0.9	0.8	0.9	0.7	0.9	4.3	▲ 0.6	2.3	9.1	▲ 13.4	6.9	0.6	6.9
平成26年	1月	1.6	▲ 0.5	▲ 0.0	▲ 0.9	3.8	2.1	3.1	4.1	34.1	0.9	0.4	2.4	5.1
p	2月	5.2	5.9	3.2	6.5	5.5	7.8	1.3	9.9	34.9	0.7	1.3	12.0	▲ 1.5

③前年(同月)比 (百貨店既存店)

(%)

年 月	合 計	衣 料 品				身 の 回 り 品	飲 食 料 品	そ の 他						
		計	紳士服・洋 品	婦人・子供服・洋 品	その他 の 衣 料 品			計	家 具	家庭用 電 気 機 械 器 具	家 庭 用 品	その他 の 商 品	食 堂 ・ 喫 茶	
平成 24年	▲ 0.9	▲ 2.0	▲ 1.1	▲ 2.2	▲ 2.4	0.2	▲ 2.1	2.7	10.0	48.5	▲ 3.6	3.9	▲ 1.3	
平成 25年	1.3	▲ 0.3	▲ 0.0	▲ 0.3	▲ 0.5	2.7	1.3	3.5	11.4	54.1	0.7	2.8	5.5	
平成 23年度	▲ 2.5	0.2	1.3	0.4	▲ 5.5	▲ 2.0	▲ 3.2	▲ 6.8	▲ 5.0	▲ 63.8	▲ 3.2	▲ 7.4	▲ 2.5	
平成 24年度	▲ 0.6	▲ 2.9	▲ 1.6	▲ 3.3	▲ 1.5	1.0	▲ 1.6	4.8	9.4	199.9	▲ 1.5	5.6	0.5	
平成24年	IV四半期	0.6	▲ 1.7	▲ 1.4	▲ 1.9	1.0	▲ 1.0	7.3	16.3	438.3	0.6	7.7	0.9	
平成25年	I 四半期	0.7	▲ 1.8	▲ 0.1	▲ 2.2	▲ 1.2	2.3	0.9	4.7	421.9	0.9	4.3	4.0	
	II 四半期	3.2	2.9	1.1	3.4	2.1	4.1	2.3	4.6	410.1	▲ 1.5	3.5	10.7	
	III 四半期	0.8	▲ 0.9	0.4	▲ 1.0	▲ 2.0	▲ 0.4	1.4	3.4	18.8	▲ 3.4	0.8	2.8	
	IV 四半期	0.8	▲ 1.0	▲ 1.3	▲ 1.0	▲ 0.9	4.5	1.0	1.8	▲ 9.0	2.2	1.0	4.0	
平成25年	2月	▲ 0.7	▲ 3.8	▲ 1.7	▲ 4.5	▲ 0.0	5.4	0.1	0.6	450.7	▲ 1.3	▲ 1.0	3.9	
	3月	3.3	1.3	4.3	1.1	▲ 3.8	2.3	3.4	7.5	421.8	0.4	7.3	9.8	
	4月	0.1	▲ 1.5	▲ 5.3	▲ 0.6	▲ 0.5	▲ 0.5	0.3	3.0	405.5	▲ 4.2	2.6	9.2	
	5月	1.9	▲ 0.4	▲ 0.6	▲ 0.7	3.5	1.3	4.1	3.6	440.2	▲ 5.1	2.7	12.1	
	6月	7.8	11.0	9.2	12.1	3.2	12.2	2.4	7.2	387.4	6.1	5.1	10.7	
	7月	▲ 3.6	▲ 9.4	▲ 10.3	▲ 9.7	▲ 4.3	▲ 5.2	1.1	1.7	16.8	▲ 8.2	▲ 3.3	1.6	2.5
	8月	2.7	1.6	2.9	3.6	▲ 17.1	4.4	1.8	5.2	20.0	3.1	2.7	4.3	7.8
	9月	4.0	7.4	12.7	5.4	18.6	0.7	1.2	3.5	20.0	▲ 5.2	3.5	2.7	0.8
	10月	▲ 1.1	▲ 3.8	▲ 5.2	▲ 3.6	▲ 1.5	0.5	1.8	▲ 0.4	3.7	1.0	▲ 5.9	0.3	1.2
	11月	2.4	▲ 0.1	0.1	▲ 0.0	▲ 2.1	8.5	2.9	3.2	15.3	▲ 11.0	5.3	2.3	3.4
	12月	0.9	0.8	0.9	0.7	0.9	4.3	▲ 0.6	2.3	9.1	▲ 13.4	6.9	0.6	6.9
平成26年	1月	1.6	▲ 0.5	▲ 0.0	▲ 0.9	3.8	2.1	3.1	4.1	34.1	0.9	0.4	2.4	5.1
p	2月	5.2	5.9	3.2	6.5	5.5	7.8	1.3	9.9	34.9	0.7	1.3	12.0	▲ 1.5

※経済産業省が発表している値と相違がある場合がございますのでご留意願います。

※平成22年7月に調査対象事業所の見直しを行ったため、これに関わる前年(度、同期、同月)比増減率は、この見直しに伴うギャップを調整するリンク係数で処理した数値で計算してあります。

(3)スーパー

①販売額

(百万円)

年 月	合 計	衣 料 品				身 の 回 り 品	飲 食 料 品	そ の 他						
		計	紳士服・洋 品	婦人・子供服・洋品	その他の衣料品			計	家 具	家庭用電気機械器具	家 庭 用 品	その他の商品	食 堂 ・ 喫 茶	
平成 24年	737,008	56,390	16,141	35,373	4,875	11,473	511,264	157,882	4,554	9,919	25,276	117,088	1,046	
平成 25年	746,845	55,092	15,865	34,638	4,590	11,658	519,979	160,115	4,564	9,938	24,213	120,411	989	
平成 23年度	734,473	58,245	15,943	35,400	6,902	10,179	510,910	155,140	4,361	10,779	25,483	113,072	1,445	
平成 24年度	738,108	55,902	16,207	35,164	4,530	11,618	512,113	158,475	4,553	9,948	25,072	117,950	953	
平成24年	IV四半期	198,964	16,176	4,882	9,822	1,472	3,754	135,321	43,713	1,345	3,231	6,903	31,970	264
平成25年	I 四半期	177,971	12,995	3,809	8,245	942	2,642	125,739	36,594	1,035	2,458	5,428	27,476	198
	II 四半期	184,253	14,414	4,126	9,221	1,067	2,829	126,151	40,859	1,120	2,011	6,103	31,351	274
	III 四半期	182,853	12,506	3,364	7,945	1,197	2,559	129,366	38,422	1,067	2,249	6,114	28,750	241
	IV 四半期	201,768	15,178	4,567	9,228	1,384	3,628	138,722	44,240	1,342	3,220	6,567	32,835	276
平成25年	2月	54,413	3,460	1,001	2,216	243	642	39,665	10,645	257	674	1,587	8,063	63
	3月	62,666	4,903	1,341	3,209	354	1,020	43,077	13,667	413	906	1,962	10,328	56
	4月	60,946	4,451	1,213	2,911	327	979	41,650	13,866	431	793	2,046	10,506	91
	5月	61,318	4,483	1,161	3,006	316	905	42,347	13,583	344	578	1,949	10,617	95
	6月	61,990	5,480	1,753	3,304	423	945	42,154	13,410	345	640	2,108	10,228	89
	7月	62,015	4,457	1,208	2,832	416	860	43,862	12,836	341	695	2,051	9,651	98
	8月	63,249	3,848	1,031	2,437	381	831	45,225	13,344	350	715	2,117	10,088	74
	9月	57,589	4,201	1,125	2,676	401	868	40,279	12,241	376	838	1,946	9,012	69
	10月	60,336	4,998	1,416	3,139	443	1,029	41,564	12,745	408	987	1,952	9,298	100
	11月	61,242	4,880	1,467	3,006	407	1,370	41,914	13,079	401	972	2,024	9,590	93
	12月	80,190	5,300	1,683	3,083	534	1,230	55,244	18,416	534	1,261	2,591	13,947	83
平成26年	r 1月	62,135	4,632	1,449	2,765	418	992	43,751	12,759	354	1,030	1,798	9,494	84
	p 2月	56,533	3,536	990	2,202	344	655	40,977	11,365	286	772	1,695	8,539	73

②前年(同月)比 (スーパー全店)

(%)

年 月	合 計	衣 料 品				身 の 回 り 品	飲 食 料 品	そ の 他						
		計	紳士服・洋 品	婦人・子供服・洋品	その他の衣料品			計	家 具	家庭用電気機械器具	家 庭 用 品	その他の商品	食 堂 ・ 喫 茶	
平成 24年	0.5	▲ 3.2	2.7	▲ 0.2	▲ 31.7	12.7	0.2	2.0	4.7	▲ 10.6	▲ 2.9	4.7	▲ 32.2	
平成 25年	1.3	▲ 2.3	▲ 1.7	▲ 2.1	▲ 5.9	1.6	1.7	1.4	0.2	0.2	▲ 4.2	2.8	▲ 5.4	
平成 23年度	1.2	2.9	5.0	1.5	5.4	▲ 5.1	0.9	1.8	0.6	▲ 7.9	▲ 7.1	5.6	▲ 17.5	
平成 24年度	0.5	▲ 4.0	1.7	▲ 0.7	▲ 34.4	14.1	0.2	2.2	4.4	▲ 7.7	▲ 1.6	4.3	▲ 34.1	
平成24年	IV四半期	0.9	▲ 2.9	4.8	0.7	▲ 34.4	18.5	0.1	3.7	3.1	4.4	▲ 0.2	5.0	▲ 33.0
平成25年	I 四半期	0.6	▲ 3.6	1.8	▲ 2.5	▲ 26.8	5.8	0.7	1.6	▲ 0.0	1.2	▲ 3.6	3.2	▲ 32.0
	II 四半期	1.5	▲ 0.8	▲ 2.5	▲ 0.9	7.4	2.0	1.6	1.8	1.7	▲ 3.1	▲ 3.0	3.2	3.0
	III 四半期	1.8	2.5	2.4	1.9	6.5	4.5	1.9	1.0	▲ 0.4	2.9	▲ 5.1	2.2	7.4
	IV 四半期	1.4	▲ 6.2	▲ 6.5	▲ 6.1	▲ 6.0	▲ 3.4	2.5	1.2	▲ 0.2	▲ 0.3	▲ 4.9	2.7	4.5
平成25年	2月	▲ 1.9	▲ 4.9	0.8	▲ 1.8	▲ 37.4	10.0	▲ 2.5	0.9	6.2	▲ 4.9	▲ 6.8	3.6	▲ 41.3
	3月	2.2	▲ 1.2	0.9	▲ 1.9	▲ 2.0	1.3	2.4	2.8	▲ 9.2	10.9	▲ 4.2	4.3	▲ 9.9
	4月	▲ 0.3	▲ 5.8	▲ 7.2	▲ 5.4	▲ 3.5	▲ 2.1	0.8	▲ 1.7	▲ 4.5	▲ 6.3	▲ 5.7	▲ 0.4	4.8
	5月	0.7	▲ 5.0	▲ 8.0	▲ 4.7	4.2	▲ 1.4	1.5	0.5	3.2	▲ 4.3	▲ 5.7	1.9	3.1
	6月	4.2	7.9	5.5	7.7	20.7	10.5	2.7	7.2	8.7	2.6	2.5	8.5	1.3
	7月	0.6	▲ 3.6	▲ 6.6	▲ 3.0	1.2	▲ 1.0	1.5	▲ 0.8	▲ 7.1	▲ 2.6	▲ 5.4	0.5	5.0
	8月	2.2	▲ 0.9	2.0	▲ 1.5	▲ 4.6	5.5	2.5	1.8	▲ 1.8	4.1	▲ 4.7	3.3	6.6
	9月	2.6	13.6	14.6	11.4	27.8	9.7	1.6	2.0	8.0	7.0	▲ 5.4	3.0	12.1
	10月	1.2	▲ 10.2	▲ 11.6	▲ 9.8	▲ 8.6	▲ 3.3	3.2	0.3	▲ 7.6	▲ 2.3	▲ 6.9	2.6	5.6
	11月	1.9	▲ 5.2	▲ 5.7	▲ 4.7	▲ 6.4	▲ 5.0	3.2	1.3	▲ 3.0	0.1	▲ 3.0	2.5	4.8
	12月	1.2	▲ 3.0	▲ 2.3	▲ 3.3	▲ 3.4	▲ 1.6	1.5	1.8	8.8	0.9	▲ 4.8	2.9	2.9
平成26年	r 1月	2.0	0.0	▲ 1.2	▲ 1.9	20.9	1.2	1.8	3.9	▲ 3.2	17.4	▲ 4.3	4.5	7.5
	p 2月	3.9	2.2	▲ 1.1	▲ 0.7	41.8	2.0	3.3	6.8	11.3	14.4	6.8	5.9	15.8

③前年(同月)比 (スーパー既存店)

(%)

年 月	合 計	衣 料 品				身 の 回 り 品	飲 食 料 品	そ の 他						
		計	紳士服・洋 品	婦人・子供服・洋品	その他の衣料品			計	家 具	家庭用電気機械器具	家 庭 用 品	その他の商品	食 堂 ・ 喫 茶	
平成 24年	▲ 0.1	▲ 3.2	2.7	▲ 0.2	▲ 31.7	12.7	▲ 0.2	0.6	1.8	▲ 11.6	▲ 3.6	3.1	▲ 32.2	
平成 25年	0.6	▲ 2.1	▲ 1.4	▲ 1.9	▲ 5.6	1.8	1.2	▲ 0.4	▲ 6.7	▲ 1.9	▲ 4.6	0.9	▲ 5.4	
平成 23年度	▲ 0.6	2.9	5.0	1.5	5.6	▲ 5.1	▲ 0.8	▲ 1.0	▲ 3.5	▲ 10.9	▲ 9.3	2.6	▲ 17.5	
平成 24年度	▲ 0.1	▲ 4.0	1.7	▲ 0.7	▲ 34.4	14.1	▲ 0.2	1.0	1.6	▲ 8.6	▲ 2.1	3.1	▲ 34.1	
平成24年	IV四半期	0.4	▲ 2.9	4.8	0.7	▲ 34.4	18.5	▲ 0.4	2.7	▲ 0.5	3.0	▲ 0.9	4.2	▲ 33.0
平成25年	I 四半期	▲ 0.1	▲ 3.6	1.8	▲ 2.5	▲ 26.8	5.8	▲ 0.1	0.8	▲ 2.9	0.3	▲ 4.2	2.4	▲ 32.0
	II 四半期	0.8	▲ 0.8	▲ 2.5	▲ 0.9	7.4	2.0	1.5	▲ 0.7	▲ 9.5	▲ 4.6	▲ 3.7	0.5	3.0
	III 四半期	1.2	2.5	2.4	1.9	6.5	4.5	1.5	▲ 0.5	▲ 6.6	1.3	▲ 5.3	0.6	7.4
	IV 四半期	0.6	▲ 5.4	▲ 5.6	▲ 5.4	▲ 5.2	▲ 2.7	2.0	▲ 1.2	▲ 7.3	▲ 3.9	▲ 5.2	0.1	4.5
平成25年	2月	▲ 2.5	▲ 4.9	0.8	▲ 1.8	▲ 37.4	10.0	▲ 3.2	0.4	3.1	▲ 5.7	▲ 7.2	3.1	▲ 41.3
	3月	1.4	▲ 1.2	0.9	▲ 1.9	▲ 2.0	1.3	1.7	1.7	▲ 12.2	9.9	▲ 4.7	3.0	▲ 9.9
	4月	▲ 1.0	▲ 5.8	▲ 7.2	▲ 5.4	▲ 3.5	▲ 2.1	0.5	▲ 3.9	▲ 14.8	▲ 7.9	▲ 6.8	▲ 2.7	4.8
	5月	0.0	▲ 5.0	▲ 8.0	▲ 4.7	4.2	▲ 1.4	1.3	▲ 2.1	▲ 8.7	▲ 5.8	▲ 6.3	▲ 0.8	3.1
	6月	3.5	7.9	5.5	7.7	20.7	10.5	2.6	4.5	▲ 2.9	1.0	2.2	5.5	1.3
	7月	0.2	▲ 3.6	▲ 6.6	▲ 3.0	1.2	▲ 1.0	1.4	▲ 2.3	▲ 12.8	▲ 3.5	▲ 5.3	▲ 1.1	5.0
	8月	1.5	▲ 0.9	2.0	▲ 1.5	▲ 4.6	5.5	2.0	0.4	▲ 8.1	2.5	▲ 4.9	1.7	6.6
	9月	1.9	13.6	14.6	11.3	27.8	9.7	1.1	0.5	1.6	4.6	▲ 5.6	1.4	12.1
	10月	0.5	▲ 9.5	▲ 10.8	▲ 9.1	▲ 7.9	▲ 2.7	2.5	▲ 1.4	▲ 12.9	▲ 4.3	▲ 7.0	0.6	5.6
	11月	1.4	▲ 4.4	▲ 4.9	▲ 4.0	▲ 5.6	▲ 4.3	2.8	▲ 0.1	▲ 8.1	▲ 1.1	▲ 3.0	1.0	4.8
	12月	0.1	▲ 2.3	▲ 1.5	▲ 2.6	▲ 2.5	▲ 0.9	1.1	▲ 1.8	▲ 1.7	▲ 5.8	▲ 5.6	▲ 0.8	2.9
平成26年	r 1月	1.1	0.8	▲ 0.2	▲ 1.2	21.9	1.9	1.3	0.5	▲ 9.4	11.5	▲ 4.5	0.8	7.5
	p 2月	3.2	3.7	▲ 0.3	▲ 1.2	42.8	2.7	3.0	4.1	4.1	9.3	5.8	3.2	15.8

※経済産業省が発表している値と相違がある場合がございますのでご留意願います。

※平成22年7月に調査対象事業所の見直しを行ったため、これに関わる前年(度、同期、同月)比増減率は、この見直しに伴うギャップを調整するリンク係数で処理した数値で計算してあります。

地域別大型小売店販売額の推移

(1)販売額

(百万円)

年 月	札幌市			札幌市以外の地域			旭川市	函館市	釧路市	帯広市	苫小牧市	室蘭市	小樽市
	百貨店	スーパー		百貨店	スーパー								
平成 24年	489,551	156,754	332,798	459,133	54,923	404,210	74,429	52,384	18,684	29,013	32,020	15,614	18,656
25年	494,932	159,465	335,467	464,899	53,522	411,378	74,457	53,312	19,193	29,268	31,999	14,778	21,341
平成 23年度	491,209	157,917	333,292	457,335	56,154	401,181	74,608	52,915	18,761	29,339	31,869	15,473	17,447
24年度	489,633	156,907	332,726	460,023	54,641	405,382	74,466	52,537	18,595	29,107	31,963	15,403	19,424
平成24年 IV四半期	134,841	44,964	89,876	124,528	15,441	109,088	20,255	14,350	4,973	8,131	8,596	4,027	5,214
平成25年 I四半期	118,826	38,861	79,965	111,551	13,545	98,006	17,992	12,869	4,563	7,369	7,757	3,584	4,930
II四半期	120,340	37,330	83,010	113,850	12,607	101,243	18,410	12,921	4,578	6,984	7,766	3,576	5,365
III四半期	119,168	37,521	81,647	113,453	12,248	101,206	17,868	13,026	4,614	6,843	7,796	3,589	5,321
IV四半期	136,598	45,754	90,845	126,045	15,121	110,923	20,187	14,496	5,437	8,073	8,680	4,030	5,725
平成25年 2月	35,602	11,015	24,587	33,715	3,889	29,826	5,375	3,836	1,376	2,087	2,341	1,125	1,550
3月	42,255	13,940	28,315	39,379	5,028	34,352	6,326	4,511	1,568	2,825	2,731	1,254	1,815
4月	39,656	12,092	27,564	37,642	4,261	33,381	6,034	4,245	1,520	2,322	2,582	1,210	1,767
5月	39,914	12,327	27,587	37,767	4,036	33,730	6,142	4,240	1,524	2,297	2,555	1,168	1,829
6月	40,770	12,911	27,859	38,441	4,310	34,131	6,234	4,436	1,534	2,365	2,629	1,198	1,769
7月	41,502	13,649	27,853	38,427	4,265	34,162	6,050	4,491	1,547	2,357	2,632	1,215	1,802
8月	39,514	11,709	27,805	39,420	3,975	35,445	6,134	4,356	1,608	2,305	2,715	1,237	1,861
9月	38,152	12,163	25,990	35,607	4,007	31,599	5,684	4,180	1,460	2,181	2,448	1,137	1,657
10月	40,355	13,063	27,292	37,536	4,492	33,044	6,005	4,344	1,646	2,449	2,530	1,181	1,748
11月	41,530	13,818	27,712	38,055	4,525	33,530	6,216	4,409	1,638	2,338	2,626	1,198	1,767
12月	54,714	18,873	35,841	50,454	6,105	44,349	7,966	5,744	2,153	3,286	3,525	1,650	2,210
平成26年 r 1月	41,963	14,302	27,661	39,007	4,533	34,473	6,269	4,553	1,755	2,456	2,731	1,222	1,742
p 2月	37,388	11,768	25,620	34,821	3,908	30,913	5,518	3,914	1,514	2,142	2,435	1,160	1,624

(2)前年(同月)比 (全店)

(%)

年 月	札幌市			札幌市以外の地域			旭川市	函館市	釧路市	帯広市	苫小牧市	室蘭市	小樽市
	百貨店	スーパー		百貨店	スーパー								
平成 24年	▲ 0.3	▲ 0.5	▲ 0.2	0.5	▲ 3.3	1.0	▲ 0.2	▲ 1.4	0.3	▲ 1.8	1.9	0.9	6.2
25年	1.1	1.7	0.8	1.3	▲ 2.6	1.8	0.0	1.8	2.7	0.9	▲ 0.1	▲ 5.4	14.4
平成 23年度	▲ 0.2	▲ 1.5	0.4	0.8	▲ 6.2	1.8	2.7	▲ 1.6	0.5	▲ 1.1	7.7	▲ 1.6	▲ 2.8
24年度	▲ 0.3	▲ 0.6	▲ 0.2	0.6	▲ 2.7	1.0	▲ 0.2	▲ 0.7	▲ 0.9	▲ 0.8	0.3	▲ 0.5	11.3
平成24年 IV四半期	0.3	0.3	0.3	0.9	▲ 2.4	1.4	0.4	▲ 0.3	▲ 3.5	0.7	▲ 0.1	▲ 2.1	13.7
平成25年 I四半期	0.1	0.4	▲ 0.1	0.8	▲ 2.0	1.2	0.2	1.2	▲ 1.9	1.3	▲ 0.7	▲ 5.6	18.5
II四半期	1.6	3.4	0.9	1.7	▲ 1.1	2.0	0.5	2.0	0.2	1.5	▲ 0.3	▲ 5.4	21.0
III四半期	1.4	1.5	1.3	1.3	▲ 5.1	2.2	▲ 0.2	3.0	2.8	1.8	▲ 0.4	▲ 10.5	9.8
IV四半期	1.3	1.8	1.1	1.2	▲ 2.1	1.7	▲ 0.3	1.0	9.3	▲ 0.7	1.0	0.1	9.8
平成25年 2月	▲ 2.3	▲ 1.4	▲ 2.7	▲ 1.3	▲ 2.7	▲ 1.2	▲ 1.0	▲ 0.9	▲ 5.1	0.3	▲ 3.6	▲ 8.8	16.5
3月	2.0	3.5	1.2	2.5	▲ 0.9	3.0	2.2	2.8	0.7	2.0	2.6	▲ 4.2	26.5
4月	▲ 0.8	▲ 0.6	▲ 0.9	▲ 0.1	▲ 2.1	0.2	▲ 2.3	▲ 1.0	▲ 2.3	▲ 0.5	▲ 1.8	▲ 5.7	21.0
5月	0.8	1.9	0.4	0.7	▲ 2.0	1.0	▲ 1.4	1.3	▲ 1.3	1.7	▲ 1.0	▲ 5.4	19.8
6月	4.9	8.9	3.2	4.5	0.6	5.0	5.4	5.8	4.3	3.2	2.1	▲ 5.1	22.2
7月	▲ 1.3	▲ 3.5	▲ 0.2	▲ 0.0	▲ 9.0	1.2	▲ 1.6	0.6	2.6	▲ 0.1	▲ 1.3	▲ 15.6	7.4
8月	2.3	3.8	1.7	1.8	▲ 5.5	2.6	0.7	3.6	3.0	2.1	▲ 0.9	▲ 14.0	11.5
9月	3.5	5.5	2.6	2.3	▲ 0.1	2.6	0.4	5.0	2.7	3.5	1.2	0.3	10.6
10月	0.4	0.1	0.5	1.0	▲ 4.5	1.8	▲ 1.5	1.0	10.9	▲ 2.4	0.8	▲ 0.2	8.7
11月	1.9	3.0	1.4	2.1	0.7	2.3	0.4	3.5	8.8	0.3	2.0	1.6	10.9
12月	1.5	2.0	1.3	0.7	▲ 2.2	1.2	0.0	▲ 0.8	8.6	▲ 0.1	0.3	▲ 0.9	9.8
平成26年 r 1月	2.4	2.9	2.2	1.4	▲ 2.1	1.9	▲ 0.4	0.7	8.4	▲ 0.0	1.7	1.4	11.3
p 2月	5.0	6.8	4.2	3.3	0.5	3.6	2.6	2.0	10.0	2.6	4.0	3.1	4.8

(3)前年(同月)比 (既存店)

(%)

年 月	札幌市			札幌市以外の地域			旭川市	函館市	釧路市	帯広市	苫小牧市	室蘭市	小樽市
	百貨店	スーパー		百貨店	スーパー								
平成 24年	▲ 0.3	▲ 0.5	▲ 0.2	▲ 0.2	▲ 2.0	0.0	▲ 0.2	▲ 1.7	▲ 1.9	▲ 1.8	0.9	6.0	2.2
25年	0.9	1.7	0.5	0.7	0.1	0.8	1.7	▲ 0.9	▲ 0.3	0.9	1.1	4.3	1.2
平成 23年度	▲ 1.0	▲ 1.5	▲ 0.7	▲ 1.1	▲ 5.2	▲ 0.5	▲ 1.0	▲ 1.9	▲ 4.0	▲ 2.5	1.4	▲ 1.7	▲ 3.3
24年度	▲ 0.3	▲ 0.6	▲ 0.1	▲ 0.1	▲ 0.5	▲ 0.0	▲ 0.2	▲ 1.7	▲ 1.7	▲ 0.8	0.3	8.2	3.8
平成24年 IV四半期	0.3	0.3	0.3	0.5	1.4	0.4	0.4	▲ 1.2	▲ 3.5	0.7	▲ 0.1	14.2	5.9
平成25年 I四半期	0.2	0.4	0.1	▲ 0.0	1.6	▲ 0.3	0.2	▲ 1.7	▲ 1.9	1.3	▲ 0.7	8.6	3.8
II四半期	1.5	3.4	0.6	1.2	2.8	1.0	2.7	▲ 1.0	0.2	1.5	0.9	8.6	2.4
III四半期	1.1	1.5	0.9	1.1	▲ 1.5	1.5	2.2	▲ 0.2	2.8	1.8	1.4	1.3	▲ 0.6
IV四半期	0.8	1.8	0.3	0.5	▲ 2.1	0.9	1.8	▲ 0.9	▲ 1.9	▲ 0.7	2.7	0.1	▲ 0.1
平成25年 2月	▲ 2.1	▲ 1.4	▲ 2.4	▲ 2.1	1.5	▲ 2.5	▲ 1.0	▲ 3.8	▲ 5.1	0.3	▲ 3.6	5.4	1.3
3月	2.2	3.5	1.5	1.5	2.5	1.4	2.2	0.2	0.7	2.0	2.6	9.9	3.8
4月	▲ 1.0	▲ 0.6	▲ 1.2	▲ 0.6	1.8	▲ 0.9	▲ 0.2	▲ 3.9	▲ 2.3	▲ 0.5	▲ 1.8	8.3	2.9
5月	0.6	1.9	0.1	0.2	1.9	▲ 0.0	0.8	▲ 1.8	▲ 1.3	1.7	0.7	8.5	1.9
6月	4.8	8.9	3.0	4.0	4.6	3.9	7.9	2.8	4.3	3.2	4.0	8.9	2.4
7月	▲ 1.3	▲ 3.5	▲ 0.2	0.1	▲ 3.9	0.6	0.7	▲ 2.4	2.6	▲ 0.1	0.5	1.9	▲ 2.4
8月	1.8	3.8	1.0	1.7	▲ 0.2	1.9	3.2	0.2	3.0	2.1	0.8	1.7	0.5
9月	3.0	5.5	1.9	1.7	▲ 0.1	1.9	2.8	1.8	2.7	3.5	3.0	0.3	0.3
10月	0.3	0.1	0.4	▲ 0.1	▲ 4.5	0.5	0.6	▲ 2.1	▲ 2.0	▲ 2.4	2.7	▲ 0.2	▲ 1.0
11月	2.0	3.0	1.5	1.3	0.7	1.4	2.4	0.3	▲ 2.7	0.3	3.7	1.6	0.9
12月	0.3	2.0	▲ 0.7	0.4	▲ 2.2	0.8	2.2	▲ 0.8	▲ 1.2	▲ 0.1	2.0	▲ 0.9	▲ 0.2
平成26年 r 1月	1.3	2.9	0.6	1.1	▲ 2.1	1.5	1.5	0.7	▲ 0.9	▲ 0.0	3.2	1.4	1.8
p 2月	4.0	6.8	2.7	3.3	0.5	3.7	4.8	2.0	▲ 0.9	2.6	6.0	3.1	4.8

※経済産業省が発表している値と相違がある場合がございますのでご留意願います。

※平成22年7月に調査対象事業所の見直しを行ったため、これに関わる前年(度、同期、同月)比増減率は、この見直しに伴うギャップを調整するリンク係数で処理した数値で計算してあります。