

## 北海道百貨店・スーパー販売動向（2019年4月速報）

2019年6月14日  
経済産業省北海道経済産業局

当月の管内の百貨店・スーパー販売額は765億25百万円で、前年同月比は全店ベース▲0.7%、既存店ベース▲1.4%となった。

百貨店の販売額は146億24百万円で、前年同月比は全店ベース▲3.2%、既存店ベース▲1.5%となった。

スーパーの販売額は619億1百万円で、前年同月比は全店ベース▲0.1%、既存店ベース▲1.4%となった。

### 百貨店・スーパー販売額(速報)及び前年同月比(増減率)

(単位:百万円、%)

	百貨店・スーパー計		百貨店		スーパー	
	販売額	前年同月比	販売額	前年同月比	販売額	前年同月比
計	76,525	▲ 0.7 (▲ 1.4)	14,624	▲ 3.2 (▲ 1.5)	61,901	▲ 0.1 (▲ 1.4)
衣料品	8,470	▲ 5.3 (▲ 3.8)	5,012	▲ 6.0 (▲ 4.2)	3,458	▲ 4.3 (▲ 3.2)
身の回り品	2,440	▲ 6.3 (▲ 5.3)	1,583	▲ 6.7 (▲ 5.7)	857	▲ 5.4 (▲ 4.6)
飲食料品	52,439	0.6 (▲ 0.4)	4,266	▲ 1.1 ( 0.8)	48,173	0.7 (▲ 0.5)
その他	13,177	▲ 1.4 (▲ 3.2)	3,763	▲ 0.2 ( 1.6)	9,414	▲ 1.9 (▲ 5.1)

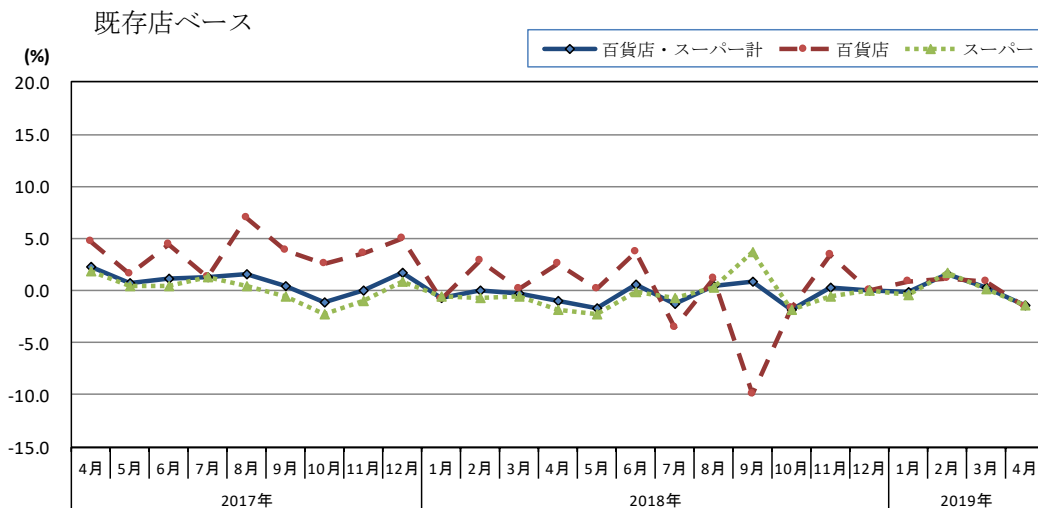
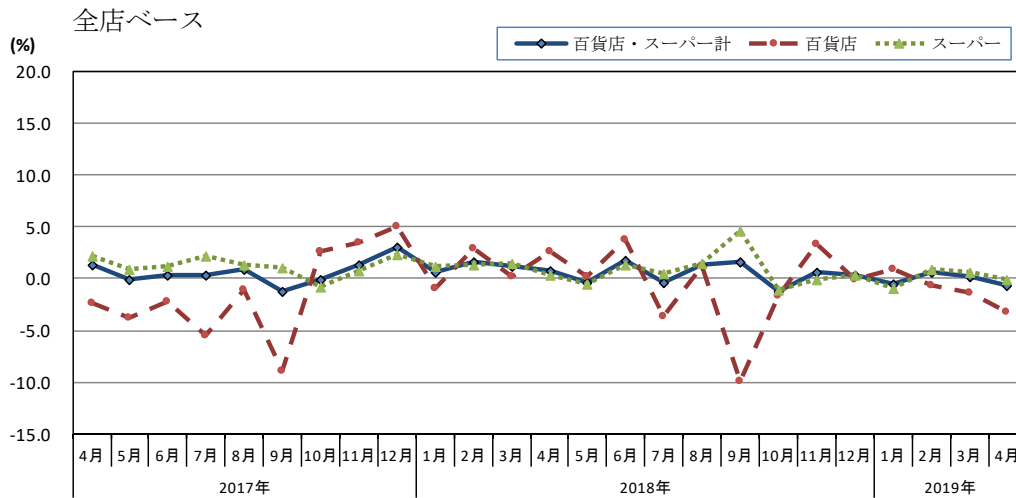
(注) ( )は既存店、▲はマイナスを示す。

### 百貨店・スーパー商品券販売額、売場面積、従業員等

	合計	百貨店	スーパー	前年同月比(%)		
				合計	百貨店	スーパー
商品券(百万円)	389	89	299	▲5.9 (▲5.6)	▲11.1 (▲10.7)	▲4.3 (▲4.0)
売場面積(m <sup>2</sup> )	1,408,418	206,636	1,201,782	▲ 1.5	▲ 12.0	0.6
従業員数(人)	32,172	2,742	29,430	0.6	▲ 4.3	1.1
営業日数	30.1	30.0	30.1	▲ 0.1	0.5	▲ 0.1
売場面積1㎡当たり販売額(万円)	5.4	7.1	5.2	0.8	10.0	▲ 0.6
従業員1人当たり販売額(万円)	237.9	533.3	210.3	▲ 1.3	1.1	▲ 1.2
店舗数	307	13	294	3	▲ 1	4

(注) ( )は既存店、▲はマイナスを示す。店舗数の前年同月比は店舗数の増減数。

## 百貨店・スーパー販売額増減率の推移



### 共通注意事項

- この統計における百貨店およびスーパーとは、従業者50人以上の小売事業所であって、次に該当するもの。
  - 百貨店：日本標準産業分類の百貨店、総合スーパーのうち、(2)のスーパーに該当しない事業所であって、かつ、売場面積が特別区及び政令指定都市で3,000㎡以上、その他の地域で1,500㎡以上の事業所。
  - スーパー：売り場面積の50%以上についてセルフサービス方式を採用している事業所であって、かつ、売り場面積が1,500㎡以上の事業所。
- ( ) は既存店の前年同月比。既存店とは当月及び前年同月とも調査対象となっている事業所。

### (問い合わせ先)

経済産業省 北海道経済産業局総務企画部企画調査課 流通統計係

電話：011-709-2311(内線2526)

E-mail: hokkaido-kikakuchosa@meti.go.jp

FAX：011-709-1779

URL <https://www.hkd.meti.go.jp>



(2)百貨店  
①販売額

(百万円)

年 月	合 計	衣 料 品				身 の 回 り 品	飲 食 料 品	そ の 他						
		計	紳士服・洋品	婦人・子供服・洋品	その他の衣料品			計	家具	家庭用電気機械器具	家庭用品	その他の商品	食堂・喫茶	
2017年	200,984	70,137	12,425	53,623	4,090	21,277	63,800	45,771	1,861	494	5,532	33,508	4,376	
2018年	200,624	67,989	11,942	52,347	3,701	21,064	63,150	48,420	1,747	500	5,093	36,727	4,354	
2017年度	201,291	69,565	12,272	53,322	3,971	21,267	63,786	46,673	1,794	496	5,429	34,580	4,374	
r 2018年度	200,459	67,760	11,892	52,184	3,684	21,020	62,908	48,772	1,742	503	5,004	37,139	4,385	
2018年	I 四半期	51,278	18,076	3,032	14,154	890	5,338	12,303	386	130	1,279	9,421	1,087	
	II 四半期	45,979	16,021	2,944	12,168	909	4,989	11,342	432	101	1,216	8,570	1,022	
	III 四半期	45,860	14,725	2,453	11,397	876	4,650	14,891	506	127	1,232	8,596	1,133	
	IV 四半期	57,507	19,167	3,514	14,627	1,026	6,087	13,182	423	142	1,366	10,140	1,112	
2019年	r I 四半期	51,113	17,847	2,982	13,991	874	5,293	15,318	381	133	1,191	9,833	1,118	
2018年	3月	17,704	6,445	1,106	5,035	304	1,747	4,311	145	41	456	3,292	377	
	4月	15,115	5,334	979	4,071	284	1,697	4,314	148	38	432	2,821	331	
	5月	15,040	5,246	932	3,986	327	1,620	4,394	3,781	127	41	2,872	339	
	6月	15,824	5,442	1,033	4,112	297	1,673	4,919	3,791	156	33	3,722	351	
	7月	16,778	5,545	968	4,242	336	1,745	5,484	4,003	191	42	430	2,920	420
	8月	15,298	4,484	701	3,505	278	1,494	5,201	4,119	163	41	432	3,047	437
	9月	13,784	4,696	784	3,650	262	1,411	4,206	3,472	152	44	370	2,629	276
	10月	16,242	5,929	1,043	4,514	372	1,586	4,991	3,736	140	42	399	2,812	343
	11月	17,626	6,137	1,123	4,709	305	1,965	5,328	4,196	130	41	420	3,260	345
	12月	23,639	7,101	1,347	5,404	350	2,536	8,753	5,250	153	59	546	4,069	423
2019年	1月	18,079	6,603	1,198	5,067	338	2,081	4,992	4,404	154	52	481	3,324	393
	2月	15,556	4,823	707	3,897	220	1,426	5,244	4,063	97	36	300	3,285	344
	r 3月	17,478	6,421	1,076	5,028	317	1,787	5,082	4,189	130	44	410	3,224	381
	p 4月	14,624	5,012	857	3,863	293	1,583	4,266	3,763	126	36	389	2,881	331

②前年(同月)比 (百貨店全店)

(%)

年 月	合 計	衣 料 品				身 の 回 り 品	飲 食 料 品	そ の 他					
		計	紳士服・洋品	婦人・子供服・洋品	その他の衣料品			計	家具	家庭用電気機械器具	家庭用品	その他の商品	食堂・喫茶
2017年	▲ 1.9	▲ 3.5	▲ 3.4	▲ 2.9	▲ 10.3	▲ 4.8	▲ 1.3	1.0	▲ 8.5	10.3	▲ 5.2	2.7	▲ 0.0
2018年	▲ 0.2	▲ 3.1	▲ 3.9	▲ 2.4	▲ 9.5	▲ 1.0	▲ 1.0	5.8	▲ 6.1	1.2	▲ 7.9	9.6	▲ 0.5
2017年度	▲ 0.8	▲ 3.1	▲ 3.2	▲ 2.5	▲ 10.5	▲ 3.4	▲ 0.5	3.9	▲ 8.5	8.4	▲ 6.9	7.0	0.5
r 2018年度	▲ 0.4	▲ 2.6	▲ 3.1	▲ 2.1	▲ 7.2	▲ 1.2	▲ 1.4	4.5	▲ 2.9	1.3	▲ 7.8	7.4	0.3
2018年	I 四半期	0.6	▲ 3.1	▲ 4.8	▲ 2.1	▲ 11.8	▲ 0.2	7.9	▲ 14.8	1.8	▲ 7.4	12.8	▲ 0.3
	II 四半期	2.2	0.0	▲ 2.0	1.2	▲ 7.6	2.0	9.4	▲ 2.1	▲ 0.0	▲ 8.6	14.6	1.1
	III 四半期	▲ 4.1	▲ 9.5	▲ 6.7	▲ 9.3	▲ 19.5	▲ 6.3	1.3	▲ 2.2	5.6	▲ 7.8	3.7	▲ 3.9
	IV 四半期	0.5	▲ 0.2	▲ 2.6	0.3	1.7	0.2	4.9	▲ 5.9	▲ 2.2	▲ 8.0	8.0	1.4
2019年	r I 四半期	▲ 0.3	▲ 1.3	▲ 1.6	▲ 1.2	▲ 1.9	▲ 0.8	2.9	▲ 1.4	2.4	▲ 6.9	4.4	2.8
2018年	3月	0.2	▲ 3.1	▲ 4.2	▲ 2.0	▲ 15.0	▲ 4.7	9.0	▲ 22.6	▲ 2.2	▲ 10.2	15.9	0.1
	4月	2.6	0.1	1.0	0.8	▲ 11.3	3.7	11.0	▲ 7.7	5.2	▲ 9.9	18.0	0.4
	5月	0.2	▲ 3.0	▲ 8.1	▲ 1.9	▲ 2.1	▲ 2.3	7.3	▲ 7.4	▲ 3.0	▲ 10.1	12.4	▲ 0.1
	6月	3.7	3.2	1.1	4.8	▲ 9.7	4.6	10.0	9.3	▲ 2.7	▲ 5.3	13.5	2.9
	7月	▲ 3.6	▲ 8.7	▲ 5.4	▲ 9.0	▲ 14.5	▲ 7.2	2.0	0.6	▲ 2.6	▲ 9.6	4.7	▲ 1.6
	8月	1.2	▲ 3.0	3.4	▲ 2.2	▲ 23.1	3.5	6.6	0.3	▲ 0.8	▲ 3.5	9.5	2.1
	9月	▲ 9.9	▲ 15.8	▲ 15.4	▲ 15.4	▲ 21.4	▲ 13.8	▲ 5.0	▲ 7.7	22.6	▲ 10.2	▲ 3.3	▲ 14.6
	10月	▲ 1.7	▲ 4.2	▲ 10.4	▲ 3.7	10.9	▲ 6.2	2.1	▲ 7.6	3.6	▲ 5.1	4.1	▲ 0.8
	11月	3.4	3.7	3.9	4.1	▲ 2.1	3.4	9.7	▲ 8.5	▲ 5.2	▲ 6.9	14.2	3.8
	12月	▲ 0.0	0.1	▲ 1.0	0.6	▲ 3.6	2.2	3.4	▲ 2.1	▲ 4.0	▲ 10.8	6.2	1.2
2019年	1月	0.9	▲ 2.8	1.6	▲ 3.4	▲ 7.7	▲ 2.3	9.1	1.2	▲ 3.7	3.7	11.2	4.8
	2月	▲ 0.6	▲ 0.3	▲ 5.2	0.6	▲ 0.7	▲ 2.4	2.7	8.2	4.9	▲ 16.3	4.6	2.6
	r 3月	▲ 1.3	▲ 0.4	▲ 2.7	▲ 0.1	4.2	2.3	▲ 2.8	▲ 10.1	8.2	▲ 10.3	▲ 2.1	1.1
	p 4月	▲ 3.2	▲ 6.0	▲ 12.5	▲ 5.1	3.0	▲ 6.7	▲ 0.2	▲ 15.1	▲ 3.7	▲ 9.8	2.1	▲ 0.2

③前年(同月)比 (百貨店既存店)

(%)

年 月	合 計	衣 料 品				身 の 回 り 品	飲 食 料 品	そ の 他					
		計	紳士服・洋品	婦人・子供服・洋品	その他の衣料品			計	家具	家庭用電気機械器具	家庭用品	その他の商品	食堂・喫茶
2017年	3.4	1.7	1.8	2.1	▲ 3.9	4.5	2.0	7.8	▲ 6.0	10.6	▲ 0.6	10.8	3.2
2018年	▲ 0.2	▲ 3.1	▲ 3.9	▲ 2.4	▲ 9.5	▲ 1.0	▲ 1.0	5.8	▲ 6.1	1.2	▲ 7.9	9.6	▲ 0.5
2017年度	2.9	0.6	0.5	1.1	▲ 5.3	3.6	1.6	8.4	▲ 6.2	8.5	▲ 3.3	12.2	2.7
r 2018年度	▲ 0.1	▲ 2.3	▲ 2.7	▲ 1.8	▲ 7.1	▲ 1.0	▲ 1.0	4.9	▲ 2.9	1.6	▲ 7.2	7.7	0.6
2018年	I 四半期	0.6	▲ 3.1	▲ 4.8	▲ 2.1	▲ 11.8	▲ 0.2	7.9	▲ 14.8	1.8	▲ 7.4	12.8	▲ 0.3
	II 四半期	2.2	0.0	▲ 2.0	1.2	▲ 7.6	2.0	9.4	▲ 2.1	▲ 0.0	▲ 8.6	14.6	1.1
	III 四半期	▲ 4.1	▲ 9.5	▲ 6.7	▲ 9.3	▲ 19.5	▲ 6.3	1.3	▲ 2.2	5.6	▲ 7.8	3.7	▲ 3.9
	IV 四半期	0.5	▲ 0.2	▲ 2.6	0.3	1.7	0.2	4.9	▲ 5.9	▲ 2.2	▲ 8.0	8.0	1.4
2019年	r I 四半期	0.9	▲ 0.1	▲ 0.2	▲ 0.0	▲ 1.3	▲ 0.1	4.2	▲ 1.1	3.4	▲ 3.9	5.5	4.3
2018年	3月	0.2	▲ 3.1	▲ 4.2	▲ 2.0	▲ 15.0	▲ 4.7	9.0	▲ 22.6	▲ 2.2	▲ 10.2	15.9	0.1
	4月	2.6	0.1	1.0	0.8	▲ 11.3	3.7	11.0	▲ 7.7	5.2	▲ 9.9	18.0	0.4
	5月	0.2	▲ 3.0	▲ 8.1	▲ 1.9	▲ 2.1	▲ 2.3	7.3	▲ 7.4	▲ 3.0	▲ 10.1	12.4	▲ 0.1
	6月	3.7	3.2	1.1	4.8	▲ 9.7	4.6	10.0	9.3	▲ 2.7	▲ 5.3	13.5	2.9
	7月	▲ 3.6	▲ 8.7	▲ 5.4	▲ 9.0	▲ 14.5	▲ 7.2	2.0	0.6	▲ 2.6	▲ 9.6	4.7	▲ 1.6
	8月	1.2	▲ 3.0	3.4	▲ 2.2	▲ 23.1	3.5	6.6	0.3	▲ 0.8	▲ 3.5	9.5	2.1
	9月	▲ 9.9	▲ 15.8	▲ 15.4	▲ 15.4	▲ 21.4	▲ 13.8	▲ 5.0	▲ 7.7	22.6	▲ 10.2	▲ 3.3	▲ 14.6
	10月	▲ 1.7	▲ 4.2	▲ 10.4	▲ 3.7	10.9	▲ 6.2	2.1	▲ 7.6	3.6	▲ 5.1	4.1	▲ 0.8
	11月	3.4	3.7	3.9	4.1	▲ 2.1	3.4	9.7	▲ 8.5	▲ 5.2	▲ 6.9	14.2	3.8
	12月	▲ 0.0	0.1	▲ 1.0	0.6	▲ 3.6	2.2	3.4	▲ 2.1	▲ 4.0	▲ 10.8	6.2	1.2
2019年	1月	0.9	▲ 2.8	1.6	▲ 3.4	▲ 7.7	▲ 2.3	9.1	1.2	▲ 3.7	3.7	11.2	4.8
	2月	1.1	1.6	▲ 2.6	2.5	0.1	▲ 1.3	4.6	8.9	7.1	▲ 12.5	6.3	4.8
	r 3月	0.8	1.5	▲ 0.6	1.7	5.6	3.6	▲ 0.8	▲ 9.6	9.8	▲ 5.3	▲ 0.4	3.3
	p 4月	▲ 1.5	▲ 4.2	▲ 10.2	▲ 3.3	3.7	▲ 5.7	1.6	▲ 14.7	▲ 1.7	▲ 6.2	3.7	1.7

※経済産業省が発表している値と相違がある場合がございますのでご留意願います。  
※「r」は速報値、「p」は修正値を表す。



札幌市・札幌市以外の百貨店・スーパー販売額及び前年(同月)比

(単位:百万円・%)

年 月	札幌市									札幌市以外の地域									
	百貨店・スーパー			百貨店			スーパー			百貨店・スーパー			百貨店			スーパー			
	販売額	前年同月比		販売額	前年同月比		販売額	前年同月比		販売額	前年同月比		販売額	前年同月比		販売額	前年同月比		
		全店	既存店		全店	既存店		全店	既存店		全店	既存店		全店	既存店		全店	既存店	
2017年	511,271	2.3	1.4	165,675	4.6	5.0	345,596	1.2	▲0.3	448,037	▲1.4	0.4	35,309	▲24.2	▲3.5	412,727	1.2	0.7	
2018年	516,269	1.0	▲0.1	166,693	0.6	0.6	349,576	1.2	▲0.4	449,452	0.3	▲0.7	33,931	▲3.9	▲3.9	415,520	0.7	▲0.4	
2017年度	513,205	2.2	1.0	166,637	4.5	4.6	346,568	1.2	▲0.7	448,916	▲0.6	0.2	34,654	▲20.1	▲4.4	414,262	1.4	0.6	
r 2018年度	516,441	0.6	▲0.0	166,729	0.1	0.1	349,712	0.9	▲0.0	449,427	0.1	▲0.4	33,730	▲2.7	▲0.8	415,697	0.3	▲0.3	
2018年	I 四半期	127,631	1.5	▲0.1	42,849	2.3	2.3	84,782	1.2	▲1.3	109,487	0.8	▲0.6	8,429	▲7.2	▲7.2	101,058	1.5	▲0.0
	II 四半期	123,134	1.5	▲0.0	38,253	3.4	3.4	84,881	0.6	▲1.5	108,081	▲0.1	▲1.5	7,726	▲3.5	▲3.5	100,355	0.2	▲1.3
	III 四半期	124,222	0.4	▲0.3	37,730	▲4.3	▲4.3	86,491	2.6	1.6	111,717	1.3	0.3	8,130	▲3.1	▲3.1	103,587	1.7	0.6
	IV 四半期	141,283	0.5	0.0	47,861	1.0	1.0	93,422	0.3	▲0.5	120,167	▲0.7	▲1.1	9,647	▲1.8	▲1.8	110,520	▲0.6	▲1.0
2019年	r I 四半期	127,803	0.1	0.3	42,885	0.1	0.1	84,918	0.2	0.4	109,462	▲0.0	0.9	8,228	▲2.4	5.6	101,235	0.2	0.5
2018年	3月	44,025	1.7	0.0	14,660	1.8	1.8	29,364	1.6	▲0.9	37,402	0.7	▲0.8	3,044	▲7.0	▲7.0	34,358	1.4	▲0.1
	4月	40,939	1.6	▲0.5	12,551	4.1	4.1	28,388	0.5	▲2.4	36,123	▲0.1	▲1.6	2,564	▲4.2	▲4.2	33,559	0.2	▲1.4
	5月	40,873	0.1	▲1.1	12,592	1.6	1.6	28,281	▲0.5	▲2.3	35,954	▲0.9	▲2.3	2,448	▲6.1	▲6.1	33,506	▲0.5	▲2.0
	6月	41,322	2.8	1.6	13,110	4.6	4.6	28,211	1.9	0.1	36,004	0.7	▲0.4	2,714	▲0.4	▲0.4	33,291	0.8	▲0.4
	7月	43,473	▲0.3	▲1.1	14,009	▲2.6	▲2.6	29,463	0.8	▲0.4	37,768	▲0.5	▲1.6	2,768	▲8.3	▲8.3	35,000	0.2	▲1.0
	8月	41,544	1.7	0.8	12,581	1.3	1.3	28,963	1.9	0.6	38,570	1.1	0.0	2,717	0.7	0.7	35,853	1.2	▲0.0
	9月	39,205	▲0.2	▲0.6	11,140	▲11.7	▲11.7	28,065	5.3	4.7	35,378	3.6	2.6	2,644	▲1.2	▲1.2	32,734	4.0	2.9
	10月	41,605	▲0.7	▲1.0	13,497	▲1.4	▲1.4	28,108	▲0.4	▲0.8	35,500	▲1.6	▲2.9	2,746	▲3.5	▲3.5	32,754	▲1.5	▲2.9
	11月	43,543	1.7	1.1	14,710	4.3	4.3	28,833	0.4	▲0.5	36,434	▲0.6	▲0.6	2,917	▲0.9	▲0.9	33,517	▲0.6	▲0.6
	12月	56,135	0.6	▲0.0	19,654	0.2	0.2	36,481	0.8	▲0.2	48,233	0.0	0.0	3,985	▲1.2	▲1.2	44,248	0.1	0.1
2019年	1月	43,459	▲0.8	▲0.1	14,855	▲1.1	▲1.1	28,604	▲0.7	0.5	38,046	▲0.2	▲0.2	3,223	11.1	11.1	34,822	▲1.1	▲1.1
	2月	39,849	0.2	0.8	13,268	0.7	0.7	26,582	▲0.1	0.8	34,348	1.1	2.5	2,289	▲7.8	3.5	32,060	1.8	2.5
	r 3月	44,495	1.1	0.1	14,762	0.7	0.7	29,732	1.3	▲0.1	37,068	▲0.9	0.4	2,716	▲10.8	1.6	34,353	▲0.0	0.4
	p 4月	41,040	0.2	▲2.0	12,336	▲1.7	▲1.7	28,704	1.1	▲2.1	35,485	▲1.8	▲0.8	2,288	▲10.8	▲0.3	33,197	▲1.1	▲0.8

※経済産業省が発表している値と相違がある場合がございますのでご留意願います。  
 ※「p」は速報値、「r」は修正値を表す。

2019年4月地域別百貨店・スーパー販売額前年同月比

(単位:%)

	衣料品		身の回り品		飲食料品		その他	
	全店	既存店	全店	既存店	全店	既存店	全店	既存店
札幌市	▲4.2	▲4.2	▲5.0	▲5.0	1.5	▲0.9	1.1	▲2.9
百貨店	▲4.5	▲4.5	▲5.3	▲5.3	▲0.2	▲0.2	2.6	2.6
スーパー	▲3.6	▲3.6	▲3.8	▲3.8	1.8	▲1.0	0.2	▲6.4
札幌市以外の地域	▲8.0	▲2.5	▲10.1	▲6.4	▲0.3	0.1	▲5.4	▲3.7
百貨店	▲18.0	▲1.5	▲19.8	▲10.0	▲3.7	3.6	▲14.2	▲3.8
スーパー	▲4.8	▲2.8	▲6.9	▲5.3	▲0.2	▲0.1	▲4.2	▲3.7