

北海道百貨店・スーパー販売動向（2019年7月速報）

2019年9月13日
経済産業省北海道経済産業局

当月の管内の百貨店・スーパー販売額は786億30百万円で、前年同月比は全店ベース▲3.2%、既存店ベース▲4.3%となった。

百貨店の販売額は159億9百万円で、前年同月比は全店ベース▲5.2%、既存店ベース▲3.2%となった。

スーパーの販売額は627億22百万円で、前年同月比は全店ベース▲2.7%、既存店ベース▲4.5%となった。

百貨店・スーパー販売額(速報)及び前年同月比(増減率)

(単位:百万円、%)

	百貨店・スーパー計		百貨店		スーパー	
	販売額	前年同月比	販売額	前年同月比	販売額	前年同月比
計	78,630	▲ 3.2 (▲ 4.3)	15,909	▲ 5.2 (▲ 3.2)	62,722	▲ 2.7 (▲ 4.5)
衣料品	8,345	▲ 7.9 (▲ 6.5)	5,157	▲ 7.0 (▲ 5.2)	3,189	▲ 9.3 (▲ 8.5)
身の回り品	2,425	▲ 8.8 (▲ 7.8)	1,630	▲ 6.6 (▲ 5.5)	795	▲13.0 (▲12.2)
飲食料品	55,328	▲ 2.3 (▲ 3.4)	5,296	▲ 3.4 (▲ 0.9)	50,032	▲ 2.2 (▲ 3.6)
その他	12,532	▲ 2.8 (▲ 6.0)	3,826	▲ 4.4 (▲ 2.5)	8,706	▲ 2.1 (▲ 7.6)

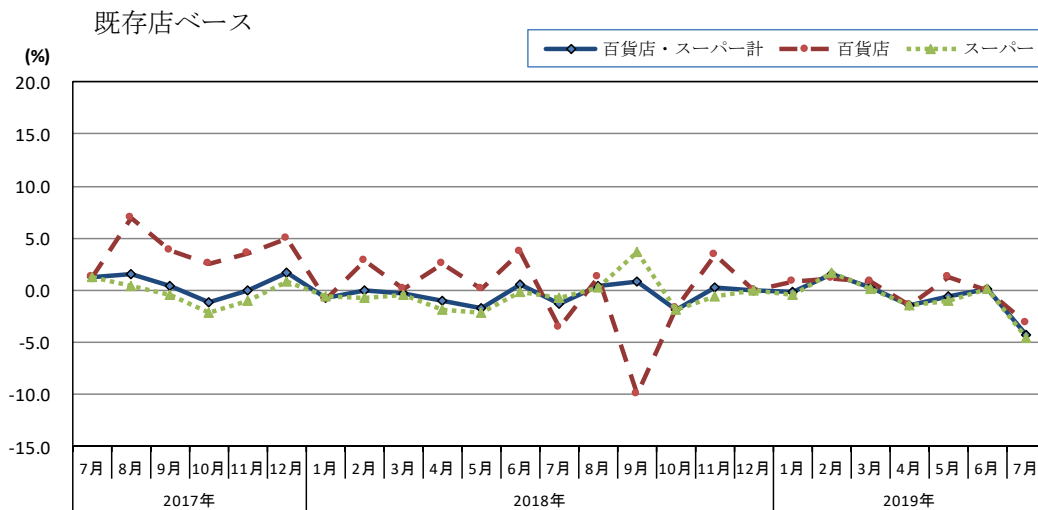
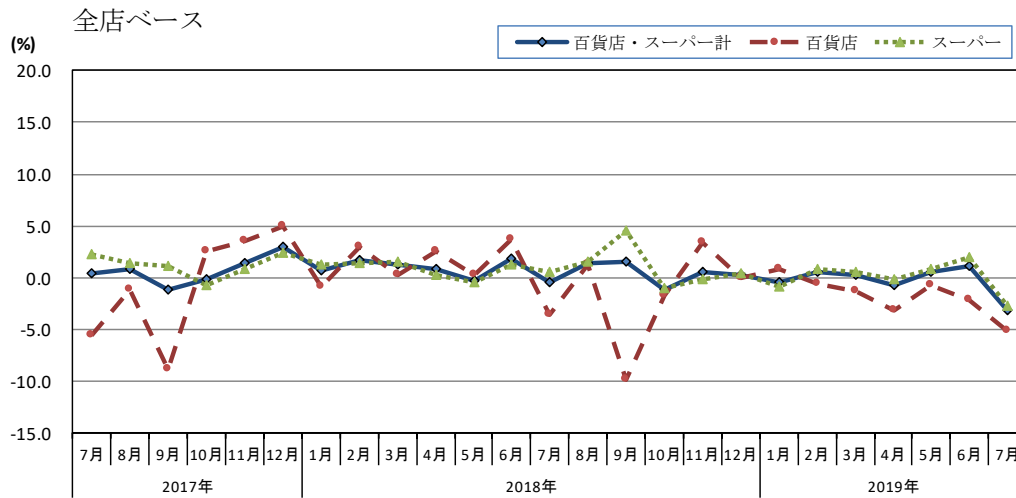
(注) ()は既存店、▲はマイナスを示す。

百貨店・スーパー商品券販売額、売場面積、従業員等

	合計	百貨店	スーパー	前年同月比(%)		
				合計	百貨店	スーパー
商品券(百万円)	378	143	235	▲5.2 (▲4.7)	▲13.5 (▲13.2)	0.6 (1.2)
売場面積(m ²)	1,407,766	206,636	1,201,130	▲ 1.3	▲ 11.7	0.7
従業員数(人)	32,053	2,704	29,349	1.4	▲ 5.2	2.1
営業日数	30.8	31.0	30.8	0.1	0.0	0.1
売場面積1㎡当たり販売額(万円)	5.6	7.7	5.2	▲ 1.9	7.4	▲ 3.4
従業員1人当たり販売額(万円)	245.3	588.3	213.7	▲ 4.6	0.0	▲ 4.7
店舗数	309	13	296	6	▲ 1	7

(注) ()は既存店、▲はマイナスを示す。店舗数の前年同月比は店舗数の増減数。

百貨店・スーパー販売額増減率の推移



共通注意事項

- この統計における百貨店およびスーパーとは、従業者50人以上の小売事業所であって、次に該当するもの。
 - 百貨店：日本標準産業分類の百貨店、総合スーパーのうち、(2)のスーパーに該当しない事業所であって、かつ、売場面積が特別区及び政令指定都市で3,000㎡以上、その他の地域で1,500㎡以上の事業所。
 - スーパー：売り場面積の50%以上についてセルフサービス方式を採用している事業所であって、かつ、売り場面積が1,500㎡以上の事業所。
- () は既存店の前年同月比。既存店とは当月及び前年同月とも調査対象となっている事業所。

(問い合わせ先)

経済産業省 北海道経済産業局総務企画部企画調査課 流通統計係

電話：011-709-2311(内線2526)

E-mail: hokkaido-kikakuchosa@meti.go.jp

FAX：011-709-1779

URL <https://www.hkd.meti.go.jp>

北海道百貨店・スーパー 業態別、商品別販売額及び前年(同月)比

(1)百貨店・スーパー計

①販売額

(百万円)

年 月	合 計	衣 料 品				身 の 回 り 品	飲 食 料 品	そ の 他					
		計	紳士服・洋品	婦人・子供服・洋品	その他の衣料品			計	家具	家庭用電気機械器具	家庭用品	その他の商品	食堂・喫茶
2017年	959,308	115,063	25,871	81,598	7,594	32,250	651,312	160,683	2,284	8,030	20,092	124,897	5,380
2018年	965,721	110,590	24,732	78,819	7,039	31,540	662,179	161,411	2,126	7,900	19,913	126,146	5,326
2017年度	962,121	113,887	25,554	80,894	7,439	32,143	655,534	160,557	2,192	8,131	20,047	124,815	5,371
2018年度	965,868	110,204	24,619	78,559	7,026	31,484	663,077	161,102	2,117	7,772	19,860	126,007	5,346
2018年	231,215	26,854	6,215	19,029	1,611	7,552	158,385	38,423	507	1,405	4,774	30,428	1,308
Ⅱ 四半期	235,938	24,049	5,075	17,236	1,738	7,093	166,259	38,537	590	1,749	5,122	29,724	1,352
Ⅲ 四半期	261,449	31,348	7,364	21,882	2,102	9,224	177,381	43,497	546	2,360	5,342	33,867	1,382
2019年	237,266	27,954	5,966	20,413	1,575	7,615	161,052	40,645	474	2,257	4,622	31,989	1,303
Ⅰ 四半期	232,047	26,111	5,950	18,551	1,611	7,376	159,938	38,622	479	1,396	4,697	30,745	1,305
Ⅱ 四半期	77,326	9,146	2,267	6,324	554	2,510	53,314	12,357	180	455	1,575	9,697	450
2018年	7月	81,241	9,061	1,981	6,425	656	56,626	12,895	219	575	1,647	9,931	523
8月	80,114	7,375	1,493	5,333	549	2,363	57,007	13,369	187	548	1,694	10,434	505
9月	74,584	7,612	1,601	5,478	534	2,071	52,627	12,274	184	626	1,781	9,359	324
10月	77,105	9,862	2,232	6,911	718	2,432	52,378	12,433	182	590	1,632	9,588	440
11月	79,976	10,222	2,430	7,169	623	3,184	53,506	13,065	166	681	1,606	10,172	441
12月	104,368	11,264	2,701	7,801	761	3,609	71,496	17,998	198	1,089	2,103	14,106	501
2019年	1月	81,505	10,110	2,357	7,153	599	59,211	13,860	195	894	1,685	10,615	471
2月	74,198	7,509	1,465	5,638	405	1,977	52,597	12,115	118	505	1,349	9,744	398
3月	81,563	10,335	2,144	7,621	570	2,727	53,830	14,670	161	857	1,587	11,630	434
4月	76,525	8,470	1,846	6,098	526	2,440	52,439	13,177	156	506	1,533	10,561	422
5月	77,309	8,726	1,888	6,310	528	2,429	53,265	12,890	156	478	1,572	10,249	434
r 6月	78,213	8,916	2,216	6,143	557	2,507	54,234	12,556	167	412	1,592	9,934	450
p 7月	78,630	8,345	1,763	5,977	606	2,425	55,328	12,532	179	491	1,582	9,772	509

②前年(同月)比 (百貨店・スーパー計全店)

(%)

年 月	合 計	衣 料 品				身 の 回 り 品	飲 食 料 品	そ の 他						
		計	紳士服・洋品	婦人・子供服・洋品	その他の衣料品			計	家具	家庭用電気機械器具	家庭用品	その他の商品	食堂・喫茶	
2017年	0.5	▲ 3.8	▲ 3.0	▲ 3.8	▲ 5.6	▲ 3.9	2.0	▲ 1.2	▲ 10.6	10.0	▲ 0.7	▲ 1.8	▲ 0.4	
2018年	0.7	▲ 3.9	▲ 4.4	▲ 3.4	▲ 7.3	▲ 2.2	1.7	0.5	▲ 6.9	▲ 1.6	▲ 0.9	1.0	▲ 1.0	
2017年度	0.9	▲ 3.7	▲ 3.2	▲ 3.6	▲ 5.9	▲ 2.9	2.4	▲ 1.0	▲ 9.5	12.0	▲ 0.4	▲ 1.7	0.0	
2018年度	0.4	▲ 3.2	▲ 3.7	▲ 2.9	▲ 5.6	▲ 2.0	1.2	0.3	▲ 3.4	▲ 4.4	▲ 0.9	1.0	▲ 0.5	
2018年	0.7	▲ 2.0	▲ 2.8	▲ 1.2	▲ 6.7	▲ 0.7	0.9	2.2	▲ 2.5	▲ 2.6	▲ 2.1	3.3	1.3	
Ⅱ 四半期	0.9	▲ 9.5	▲ 8.4	▲ 9.2	▲ 15.3	▲ 5.6	3.1	▲ 0.2	▲ 5.0	▲ 7.8	0.7	0.4	▲ 5.0	
Ⅲ 四半期	▲ 0.0	▲ 0.8	▲ 2.3	▲ 0.4	1.4	▲ 1.4	0.1	0.2	▲ 3.8	▲ 1.9	▲ 1.2	0.7	0.6	
2019年	0.1	▲ 1.4	▲ 1.9	▲ 1.3	▲ 0.8	▲ 0.7	0.6	▲ 0.8	▲ 1.9	▲ 5.4	▲ 1.1	▲ 0.4	1.6	
Ⅰ 四半期	0.4	▲ 2.8	▲ 4.3	▲ 2.5	0.0	▲ 2.3	1.0	0.5	▲ 5.7	▲ 0.7	▲ 1.6	1.0	▲ 0.2	
Ⅱ 四半期	1.8	0.8	▲ 0.6	2.2	▲ 8.9	2.9	1.6	3.2	8.5	1.0	0.0	3.8	2.3	
2018年	7月	▲ 0.4	▲ 8.7	▲ 6.8	▲ 9.1	▲ 10.2	▲ 5.9	1.7	▲ 1.7	▲ 3.8	▲ 18.0	▲ 5.0	▲ 0.0	▲ 0.5
8月	1.4	▲ 3.1	▲ 0.2	▲ 2.2	▲ 16.9	2.8	2.2	0.8	▲ 2.2	▲ 9.6	▲ 1.9	2.0	0.4	
9月	1.6	▲ 15.8	▲ 16.6	▲ 15.1	▲ 19.4	▲ 13.4	5.8	0.2	▲ 9.0	6.1	9.3	▲ 0.8	▲ 17.7	
10月	▲ 1.2	▲ 6.1	▲ 10.7	▲ 5.4	3.5	▲ 7.6	0.3	▲ 1.8	▲ 4.1	▲ 9.7	0.3	▲ 1.6	▲ 2.2	
11月	0.6	2.8	3.0	3.1	▲ 1.4	▲ 0.9	0.1	1.3	▲ 7.9	▲ 3.9	▲ 1.3	2.1	3.9	
12月	0.3	1.1	0.8	1.1	1.8	2.9	▲ 0.1	1.0	0.2	4.3	▲ 2.3	1.3	0.3	
2019年	1月	▲ 0.5	▲ 2.6	▲ 0.3	▲ 3.3	▲ 3.4	▲ 2.5	▲ 0.2	0.3	1.4	▲ 6.6	0.5	0.7	3.6
2月	0.6	▲ 1.0	▲ 4.7	0.1	▲ 1.9	▲ 2.2	1.5	▲ 1.7	4.2	▲ 10.3	▲ 2.2	▲ 1.3	0.5	
3月	0.2	▲ 0.4	▲ 1.5	▲ 0.3	2.8	2.4	0.5	▲ 0.9	▲ 9.4	▲ 0.7	▲ 1.9	▲ 0.7	0.4	
4月	▲ 0.7	▲ 5.3	▲ 9.0	▲ 4.7	2.1	▲ 6.3	0.6	▲ 1.4	▲ 11.8	1.2	▲ 5.0	▲ 0.9	0.1	
5月	0.6	▲ 0.4	▲ 1.6	0.1	▲ 2.6	▲ 0.4	0.6	1.5	3.4	6.0	▲ 0.8	1.7	▲ 0.8	
6月	1.1	▲ 2.5	▲ 2.3	▲ 2.9	0.6	▲ 0.1	1.7	1.6	▲ 7.3	▲ 9.3	1.1	2.4	▲ 0.0	
p 7月	▲ 3.2	▲ 7.9	▲ 11.0	▲ 7.0	▲ 7.6	▲ 8.8	▲ 2.3	▲ 2.8	▲ 18.2	▲ 14.7	▲ 3.9	▲ 1.6	▲ 2.7	

③前年(同月)比 (百貨店・スーパー計既存店)

(%)

年 月	合 計	衣 料 品				身 の 回 り 品	飲 食 料 品	そ の 他						
		計	紳士服・洋品	婦人・子供服・洋品	その他の衣料品			計	家具	家庭用電気機械器具	家庭用品	その他の商品	食堂・喫茶	
2017年	0.9	▲ 0.7	▲ 0.6	▲ 0.6	▲ 2.8	2.1	1.3	0.4	▲ 8.6	9.9	▲ 0.0	0.0	2.2	
2018年	▲ 0.4	▲ 3.9	▲ 4.4	▲ 3.4	▲ 7.9	▲ 2.2	0.3	▲ 0.2	▲ 6.9	▲ 1.7	▲ 2.0	0.3	▲ 1.0	
2017年度	0.6	▲ 1.5	▲ 1.4	▲ 1.4	▲ 4.2	1.7	1.2	▲ 0.4	▲ 7.7	11.0	▲ 0.3	▲ 1.0	1.8	
2018年度	▲ 0.2	▲ 3.0	▲ 3.4	▲ 2.6	▲ 5.6	▲ 1.9	0.2	0.7	▲ 3.3	▲ 2.4	▲ 1.6	1.5	▲ 0.2	
2018年	▲ 0.7	▲ 2.0	▲ 2.8	▲ 1.2	▲ 7.8	▲ 0.7	▲ 0.9	1.2	▲ 2.5	▲ 3.5	▲ 3.5	2.3	1.3	
Ⅱ 四半期	▲ 0.0	▲ 9.5	▲ 8.4	▲ 9.2	▲ 15.3	▲ 5.6	1.8	▲ 0.2	▲ 5.0	▲ 6.6	▲ 0.4	0.5	▲ 5.0	
Ⅲ 四半期	▲ 0.5	▲ 0.8	▲ 2.3	▲ 0.4	1.4	▲ 1.4	▲ 0.5	0.2	▲ 3.8	▲ 0.1	▲ 1.9	0.6	0.6	
2019年	0.5	▲ 0.3	▲ 0.8	▲ 0.2	▲ 0.0	▲ 0.1	0.4	1.9	▲ 1.5	▲ 0.9	▲ 0.7	2.4	2.9	
Ⅰ 四半期	▲ 0.6	▲ 1.3	▲ 2.5	▲ 1.0	0.2	▲ 1.3	▲ 0.1	▲ 2.0	▲ 5.3	▲ 14.7	▲ 1.2	▲ 1.7	1.4	
Ⅱ 四半期	0.6	0.8	▲ 0.6	2.2	▲ 8.9	2.9	▲ 0.0	2.9	8.5	4.2	▲ 1.5	3.6	2.3	
2018年	7月	▲ 1.3	▲ 8.7	▲ 6.8	▲ 9.1	▲ 10.2	▲ 5.9	0.4	▲ 1.9	▲ 3.8	▲ 17.3	▲ 6.0	▲ 0.2	▲ 0.5
8月	0.4	▲ 3.1	▲ 0.2	▲ 2.2	▲ 16.9	2.8	0.8	0.6	▲ 2.2	▲ 8.9	▲ 3.1	1.9	0.4	
9月	0.9	▲ 15.8	▲ 16.6	▲ 15.1	▲ 19.4	▲ 13.4	4.7	0.5	▲ 9.0	8.6	8.4	▲ 0.3	▲ 17.7	
10月	▲ 1.9	▲ 6.1	▲ 10.7	▲ 5.4	3.5	▲ 7.6	▲ 0.7	▲ 1.9	▲ 4.1	▲ 8.5	▲ 0.6	▲ 1.7	▲ 2.2	
11月	0.3	2.8	3.0	3.1	▲ 1.4	▲ 0.9	▲ 0.3	1.3	▲ 7.9	▲ 2.5	▲ 1.9	2.1	3.9	
12月	▲ 0.0	1.1	0.8	1.1	1.8	2.9	▲ 0.6	1.0	0.2	6.6	▲ 2.8	1.2	0.3	
2019年	1月	▲ 0.1	▲ 2.6	▲ 0.3	▲ 3.3	▲ 3.4	▲ 2.5	▲ 0.5	3.9	1.4	▲ 0.1	4.9	3.6	
2月	1.6	0.7	▲ 2.9	1.8	▲ 0.5	▲ 1.2	1.6	2.5	4.9	▲ 0.4	▲ 1.4	3.1	2.4	
3月	0.3	1.3	0.0	1.4	4.2	3.5	0.2	▲ 0.6	▲ 8.8	▲ 2.8	▲ 0.8	▲ 0.3	2.5	
4月	▲ 1.4	▲ 3.8	▲ 7.4	▲ 3.2	2.9	▲ 5.3	▲ 0.4	▲ 3.2	▲ 11.3	▲ 10.0	▲ 4.5	▲ 2.8	1.7	
5月	▲ 0.6	1.1	0.3	1.6	▲ 2.9	0.7	▲ 0.6	▲ 1.6	3.8	▲ 10.1	▲ 0.7	▲ 1.5	0.8	
r 6月	0.1	▲ 1.0	▲ 0.6	▲ 1.3	0.6	0.8	0.6	▲ 1.2	▲ 7.0	▲ 24.0	1.6	▲ 0.7	1.8	
p 7月	▲ 4.3	▲ 6.5	▲ 9.4	▲ 5.5	▲ 7.8	▲ 7.8	▲ 3.4	▲ 6.0	▲ 18.3	▲ 28.3	▲ 3.8	▲ 5.1	▲ 1.1	

※経済産業省が発表している値と相違がある場合がございますのでご留意願います。

※「r」は速報値、「p」は修正値を表す。

(2)百貨店
①販売額

(百万円)

年 月	合 計	衣 料 品				身 の 回 り 品	飲 食 料 品	そ の 他						
		計	紳士服・洋品	婦人・子供服・洋品	その他の衣料品			計	家具	家庭用電気機械器具	家庭用品	その他の商品	食 堂 喫 茶	
2017年	200,984	70,137	12,425	53,623	4,090	21,277	63,800	45,771	1,861	494	5,532	33,508	4,376	
2018年	200,624	67,989	11,942	52,347	3,701	21,064	63,150	48,420	1,747	500	5,093	36,727	4,354	
2017年度	201,291	69,565	12,272	53,322	3,971	21,267	63,786	46,673	1,794	496	5,429	34,580	4,374	
2018年度	200,459	67,760	11,892	52,184	3,684	21,020	62,908	48,772	1,742	503	5,004	37,139	4,385	
2018年	II 四半期	45,979	16,021	2,944	12,168	909	4,989	13,627	11,342	432	101	1,216	8,570	1,022
	III 四半期	45,860	14,725	2,453	11,397	876	4,650	14,891	11,594	506	127	1,232	8,596	1,133
	IV 四半期	57,507	19,167	3,514	14,627	1,026	6,087	19,072	13,182	423	142	1,366	10,140	1,112
2019年	I 四半期	51,113	17,847	2,982	13,991	874	5,293	15,318	12,655	381	133	1,191	9,833	1,118
	II 四半期	45,037	15,372	2,697	11,796	878	4,786	13,420	11,460	394	105	1,145	8,786	1,029
2018年	6月	15,824	5,442	1,033	4,112	297	1,673	4,919	3,791	156	33	372	2,877	351
	7月	16,778	5,545	968	4,242	336	1,745	5,484	4,003	191	42	430	2,920	420
	8月	15,298	4,484	701	3,505	278	1,494	5,201	4,119	163	41	432	3,047	437
	9月	13,784	4,696	784	3,650	262	1,411	4,206	3,472	152	44	370	2,629	276
	10月	16,242	5,929	1,043	4,514	372	1,586	4,991	3,736	140	42	399	2,812	343
	11月	17,626	6,137	1,123	4,709	305	1,965	5,328	4,196	130	41	420	3,260	345
	12月	23,639	7,101	1,347	5,404	350	2,536	8,753	5,250	153	59	546	4,069	423
2019年	1月	18,079	6,603	1,198	5,067	338	2,081	4,992	4,404	154	52	481	3,324	393
	2月	15,556	4,823	707	3,897	220	1,426	5,244	4,063	97	36	300	3,285	344
	3月	17,478	6,421	1,076	5,028	317	1,787	5,082	4,189	130	44	410	3,224	381
	4月	14,624	5,012	857	3,863	293	1,583	4,266	3,763	126	36	389	2,881	331
	5月	14,940	5,101	856	3,957	288	1,585	4,340	3,914	129	32	376	3,030	345
	6月	15,473	5,259	985	3,977	298	1,618	4,813	3,783	139	36	379	2,875	353
p	7月	15,909	5,157	859	3,994	304	1,630	5,296	3,826	148	40	396	2,837	405

②前年(同月)比 (百貨店全店)

(%)

年 月	合 計	衣 料 品				身 の 回 り 品	飲 食 料 品	そ の 他						
		計	紳士服・洋品	婦人・子供服・洋品	その他の衣料品			計	家具	家庭用電気機械器具	家庭用品	その他の商品	食 堂 喫 茶	
2017年	▲ 1.9	▲ 3.5	▲ 3.4	▲ 2.9	▲ 10.3	▲ 4.8	▲ 1.3	1.0	▲ 8.5	10.3	▲ 5.2	2.7	▲ 0.0	
2018年	▲ 0.2	▲ 3.1	▲ 3.9	▲ 2.4	▲ 9.5	▲ 1.0	▲ 1.0	5.8	▲ 6.1	1.2	▲ 7.9	9.6	▲ 0.5	
2017年度	▲ 0.8	▲ 3.1	▲ 3.2	▲ 2.5	▲ 10.5	▲ 3.4	▲ 0.5	3.9	▲ 8.5	8.4	▲ 6.9	7.0	0.5	
2018年度	▲ 0.4	▲ 2.6	▲ 3.1	▲ 2.1	▲ 7.2	▲ 1.2	▲ 1.4	4.5	▲ 2.9	1.3	▲ 7.8	7.4	0.3	
2018年	II 四半期	2.2	0.0	▲ 2.0	1.2	▲ 7.6	2.0	▲ 0.7	9.4	▲ 2.1	▲ 0.0	▲ 8.6	14.6	1.1
	III 四半期	▲ 4.1	▲ 9.5	▲ 6.7	▲ 9.3	▲ 19.5	▲ 6.3	▲ 1.5	1.3	▲ 2.2	5.6	▲ 7.8	3.7	▲ 3.9
	IV 四半期	0.5	▲ 0.2	▲ 2.6	0.3	1.7	0.2	▲ 1.6	4.9	▲ 5.9	▲ 2.2	▲ 8.0	8.0	1.4
2019年	I 四半期	▲ 0.3	▲ 1.3	▲ 1.6	▲ 1.2	▲ 1.9	▲ 0.8	▲ 1.6	2.9	▲ 1.4	2.4	▲ 6.9	4.4	2.8
	II 四半期	▲ 2.0	▲ 4.1	▲ 8.4	▲ 3.1	▲ 3.3	▲ 4.1	▲ 1.5	1.0	▲ 8.6	3.4	▲ 5.9	2.5	0.7
2018年	6月	3.7	3.2	1.1	4.8	▲ 9.7	4.6	▲ 0.3	10.0	9.3	▲ 2.7	▲ 5.3	13.5	2.9
	7月	▲ 3.6	▲ 8.7	▲ 5.4	▲ 9.0	▲ 14.5	▲ 7.2	▲ 0.5	2.0	0.6	▲ 2.6	▲ 9.6	4.7	▲ 1.6
	8月	1.2	▲ 3.0	3.4	▲ 2.2	▲ 23.1	3.5	0.3	6.6	0.3	▲ 0.8	▲ 3.5	9.5	2.1
	9月	▲ 9.9	▲ 15.8	▲ 15.4	▲ 15.4	▲ 21.4	▲ 13.8	▲ 5.0	▲ 5.0	▲ 7.7	22.6	▲ 10.2	▲ 3.3	▲ 14.6
	10月	▲ 1.7	▲ 4.2	▲ 10.4	▲ 3.7	10.9	▲ 6.2	▲ 0.0	2.1	▲ 7.6	3.6	▲ 5.1	4.1	▲ 0.8
	11月	3.4	3.7	3.9	4.1	▲ 2.1	3.4	▲ 1.5	9.7	▲ 8.5	▲ 5.2	▲ 6.9	14.2	3.8
	12月	▲ 0.0	0.1	▲ 1.0	0.6	▲ 3.6	2.2	▲ 2.6	3.4	▲ 2.1	▲ 4.0	▲ 10.8	6.2	1.2
2019年	1月	0.9	▲ 2.8	1.6	▲ 3.4	▲ 7.7	▲ 2.3	0.6	9.1	1.2	▲ 3.7	3.7	11.2	4.8
	2月	▲ 0.6	▲ 0.3	▲ 5.2	0.6	▲ 0.7	▲ 2.4	▲ 2.8	2.7	8.2	4.9	▲ 16.3	4.6	2.6
	3月	▲ 1.3	▲ 0.4	▲ 2.7	▲ 0.1	4.2	2.3	▲ 2.3	▲ 2.8	▲ 10.1	8.2	▲ 10.3	▲ 2.1	1.1
	4月	▲ 3.2	▲ 6.0	▲ 12.5	▲ 5.1	3.0	▲ 6.7	▲ 1.1	▲ 0.2	▲ 15.1	▲ 3.7	▲ 9.8	2.1	▲ 0.2
	5月	▲ 0.7	▲ 2.8	▲ 8.2	▲ 0.7	▲ 12.0	▲ 2.1	▲ 1.2	3.5	1.5	5.6	▲ 8.6	5.5	1.9
	6月	▲ 2.2	▲ 3.4	▲ 4.6	▲ 3.3	0.1	▲ 3.3	▲ 2.2	▲ 0.2	▲ 10.8	9.4	1.7	▲ 0.1	0.5
p	7月	▲ 5.2	▲ 7.0	▲ 11.3	▲ 5.8	▲ 9.5	▲ 6.6	▲ 3.4	▲ 4.4	▲ 22.6	▲ 5.0	▲ 7.8	▲ 2.8	▲ 3.7

③前年(同月)比 (百貨店既存店)

(%)

年 月	合 計	衣 料 品				身 の 回 り 品	飲 食 料 品	そ の 他						
		計	紳士服・洋品	婦人・子供服・洋品	その他の衣料品			計	家具	家庭用電気機械器具	家庭用品	その他の商品	食 堂 喫 茶	
2017年	3.4	1.7	1.8	2.1	▲ 3.9	4.5	2.0	7.8	▲ 6.0	10.6	▲ 0.6	10.8	3.2	
2018年	▲ 0.2	▲ 3.1	▲ 3.9	▲ 2.4	▲ 9.5	▲ 1.0	▲ 1.0	5.8	▲ 6.1	1.2	▲ 7.9	9.6	▲ 0.5	
2017年度	2.9	0.6	0.5	1.1	▲ 5.3	3.6	1.6	8.4	▲ 6.2	8.5	▲ 3.3	12.2	2.7	
2018年度	▲ 0.1	▲ 2.3	▲ 2.7	▲ 1.8	▲ 7.1	▲ 1.0	▲ 1.0	4.9	▲ 2.9	1.6	▲ 7.2	7.7	0.6	
2018年	II 四半期	2.2	0.0	▲ 2.0	1.2	▲ 7.6	2.0	▲ 0.7	9.4	▲ 2.1	▲ 0.0	▲ 8.6	14.6	1.1
	III 四半期	▲ 4.1	▲ 9.5	▲ 6.7	▲ 9.3	▲ 19.5	▲ 6.3	▲ 1.5	1.3	▲ 2.2	5.6	▲ 7.8	3.7	▲ 3.9
	IV 四半期	0.5	▲ 0.2	▲ 2.6	0.3	1.7	0.2	▲ 1.6	4.9	▲ 5.9	▲ 2.2	▲ 8.0	8.0	1.4
2019年	I 四半期	0.9	▲ 0.1	▲ 0.2	▲ 0.0	▲ 1.3	▲ 0.1	▲ 0.1	4.2	▲ 1.1	3.4	▲ 3.9	5.5	4.3
	II 四半期	▲ 0.1	▲ 2.2	▲ 5.9	▲ 1.2	▲ 2.4	▲ 3.0	0.6	3.3	▲ 8.1	5.2	▲ 0.4	4.4	2.7
2018年	6月	3.7	3.2	1.1	4.8	▲ 9.7	4.6	▲ 0.3	10.0	9.3	▲ 2.7	▲ 5.3	13.5	2.9
	7月	▲ 3.6	▲ 8.7	▲ 5.4	▲ 9.0	▲ 14.5	▲ 7.2	▲ 0.5	2.0	0.6	▲ 2.6	▲ 9.6	4.7	▲ 1.6
	8月	1.2	▲ 3.0	3.4	▲ 2.2	▲ 23.1	3.5	0.3	6.6	0.3	▲ 0.8	▲ 3.5	9.5	2.1
	9月	▲ 9.9	▲ 15.8	▲ 15.4	▲ 15.4	▲ 21.4	▲ 13.8	▲ 5.0	▲ 5.0	▲ 7.7	22.6	▲ 10.2	▲ 3.3	▲ 14.6
	10月	▲ 1.7	▲ 4.2	▲ 10.4	▲ 3.7	10.9	▲ 6.2	▲ 0.0	2.1	▲ 7.6	3.6	▲ 5.1	4.1	▲ 0.8
	11月	3.4	3.7	3.9	4.1	▲ 2.1	3.4	▲ 1.5	9.7	▲ 8.5	▲ 5.2	▲ 6.9	14.2	3.8
	12月	▲ 0.0	0.1	▲ 1.0	0.6	▲ 3.6	2.2	▲ 2.6	3.4	▲ 2.1	▲ 4.0	▲ 10.8	6.2	1.2
2019年	1月	0.9	▲ 2.8	1.6	▲ 3.4	▲ 7.7	▲ 2.3	0.6	9.1	1.2	▲ 3.7	3.7	11.2	4.8
	2月	1.1	1.6	▲ 2.6	2.5	0.1	▲ 1.3	▲ 1.1	4.6	8.9	7.1	▲ 12.5	6.3	4.8
	3月	0.8	1.5	▲ 0.6	1.7	5.6	3.6	0.4	▲ 0.8	▲ 9.6	9.8	▲ 5.3	▲ 0.4	3.3
	4月	▲ 1.5	▲ 4.2	▲ 10.2	▲ 3.3	3.7	▲ 5.7	0.8	1.6	▲ 14.7	▲ 1.7	▲ 6.2	3.7	1.7
	5月	1.2	▲ 0.9	▲ 5.5	1.0	▲ 11.2	▲ 0.8	0.8	5.6	2.2	6.4	▲ 3.6	7.2	3.9
	6月	▲ 0.0	▲ 1.4	▲ 2.2	▲ 1.4	1.5	▲ 2.3	0.3	2.6	▲ 10.2	11.8	10.2	2.3	2.6
p	7月	▲ 3.2	▲ 5.2	▲ 8.9	▲ 4.2	▲ 8.4	▲ 5.5	▲ 0.9	▲ 2.5	▲ 22.2	▲ 4.0	▲ 3.0	▲ 1.2	▲ 1.7

※経済産業省が発表している値と相違がある場合がございますのでご留意願います。

※「p」は速報値、「r」は修正値を表す。

(3)スーパー

①販売額

(百万円)

年 月	合 計	衣 料 品				身 の 回 り 品	飲 食 料 品	そ の 他					
		計	紳士服・洋品	婦人・子供服・洋品	その他の衣料品			計	家具	家庭用電気機械器具	家庭用品	その他の商品	食 堂 喫 茶
2017年	758,324	44,926	13,446	27,975	3,504	10,973	587,512	114,912	423	7,537	14,560	91,389	1,003
2018年	765,096	42,601	12,790	26,473	3,338	10,476	599,028	112,991	379	7,400	14,820	89,419	972
2017年度	760,830	44,322	13,282	27,573	3,468	10,876	591,747	113,884	398	7,635	14,618	90,235	998
2018年度	765,409	42,444	12,727	26,375	3,342	10,465	600,170	112,330	376	7,270	14,856	88,868	961
2018年	185,236	10,833	3,271	6,861	702	2,563	144,758	27,081	76	1,304	3,558	21,857	286
2018年	190,078	9,323	2,622	5,839	862	2,443	151,369	26,944	84	1,623	3,890	21,128	219
2018年	203,942	12,181	3,850	7,255	1,076	3,137	158,309	30,315	123	2,219	3,976	23,727	271
2019年	186,153	10,107	2,984	6,421	701	2,322	145,734	27,990	93	2,124	3,432	22,156	185
2019年	187,010	10,740	3,252	6,754	733	2,590	146,518	27,162	84	1,291	3,553	21,958	276
2018年	61,502	3,704	1,234	2,213	257	837	48,395	8,566	24	421	1,203	6,820	98
2018年	64,463	3,516	1,013	2,183	320	914	51,142	8,892	27	534	1,217	7,011	103
2018年	64,816	2,891	792	1,828	271	870	51,806	9,249	24	508	1,262	7,388	68
2018年	60,799	2,916	817	1,828	272	660	48,421	8,803	32	581	1,411	6,730	48
2018年	60,863	3,932	1,189	2,396	347	846	47,387	8,698	42	548	1,233	6,776	97
2018年	62,350	4,085	1,307	2,460	318	1,219	48,178	8,869	35	640	1,186	6,913	95
2018年	80,729	4,164	1,354	2,398	412	1,073	62,744	12,749	45	1,030	1,557	10,038	78
2019年	63,426	3,507	1,159	2,086	262	830	49,633	9,456	41	842	1,205	7,290	78
2019年	58,642	2,685	758	1,741	186	552	47,352	8,053	21	469	1,049	6,459	54
2019年	64,085	3,915	1,067	2,594	254	940	48,749	10,481	31	813	1,178	8,406	54
2019年	61,901	3,458	990	2,235	233	857	48,173	9,414	30	469	1,143	7,680	91
2019年	62,370	3,625	1,032	2,353	240	844	48,924	8,976	27	446	1,196	7,219	88
2019年	62,739	3,657	1,231	2,166	260	889	49,421	8,772	28	376	1,213	7,059	96
2019年	62,722	3,189	904	1,983	302	795	50,032	8,706	31	451	1,186	6,935	104

②前年(同月)比 (スーパー全店)

(%)

年 月	合 計	衣 料 品				身 の 回 り 品	飲 食 料 品	そ の 他					
		計	紳士服・洋品	婦人・子供服・洋品	その他の衣料品			計	家具	家庭用電気機械器具	家庭用品	その他の商品	食 堂 喫 茶
2017年	1.2	▲ 4.2	▲ 2.7	▲ 5.5	0.6	▲ 2.3	2.4	▲ 2.1	▲ 18.7	9.9	1.1	▲ 3.4	▲ 2.1
2018年	0.9	▲ 5.2	▲ 4.9	▲ 5.4	▲ 4.7	▲ 4.5	2.0	▲ 1.7	▲ 10.3	▲ 1.8	1.8	▲ 2.2	▲ 3.1
2017年度	1.3	▲ 4.6	▲ 3.1	▲ 5.8	▲ 0.0	▲ 1.9	2.7	▲ 2.9	▲ 14.0	12.3	2.2	▲ 4.7	▲ 2.0
2018年度	0.6	▲ 4.2	▲ 4.2	▲ 4.3	▲ 3.6	▲ 3.8	1.4	▲ 1.4	▲ 5.7	▲ 4.8	1.6	▲ 1.5	▲ 3.6
2018年	0.4	▲ 4.8	▲ 3.6	▲ 5.3	▲ 5.4	▲ 5.5	1.1	▲ 0.5	▲ 4.9	▲ 2.8	0.3	▲ 0.5	2.1
2018年	2.1	▲ 9.4	▲ 10.0	▲ 9.0	▲ 10.6	▲ 4.4	3.6	▲ 0.9	▲ 19.3	▲ 8.7	3.7	▲ 0.9	▲ 10.2
2018年	▲ 0.2	▲ 1.7	▲ 2.1	▲ 1.9	1.2	▲ 4.3	0.3	▲ 1.7	4.4	▲ 1.9	1.4	▲ 2.2	▲ 2.3
2019年	0.2	▲ 1.5	▲ 2.1	▲ 1.5	0.5	▲ 0.5	0.8	▲ 2.3	▲ 3.8	▲ 5.8	1.0	▲ 2.4	▲ 5.4
2019年	1.0	▲ 0.9	▲ 0.6	▲ 1.5	4.4	1.1	1.2	0.3	11.2	▲ 1.0	▲ 0.1	0.5	▲ 3.7
2018年	1.3	▲ 2.5	▲ 1.9	▲ 2.2	▲ 8.0	▲ 0.3	1.8	0.5	3.9	1.3	1.8	0.2	▲ 0.1
2018年	0.5	▲ 8.6	▲ 8.1	▲ 9.3	▲ 5.1	▲ 3.4	1.9	▲ 3.3	▲ 26.4	▲ 19.0	▲ 3.2	▲ 1.9	4.5
2018年	1.5	▲ 3.2	▲ 3.1	▲ 2.2	▲ 9.4	1.6	2.3	▲ 1.6	▲ 16.5	▲ 10.2	▲ 1.3	▲ 0.8	▲ 9.4
2018年	4.6	▲ 15.7	▲ 17.7	▲ 14.5	▲ 17.3	▲ 12.4	6.9	2.4	▲ 14.7	5.1	16.0	0.2	▲ 31.9
2018年	▲ 1.0	▲ 8.8	▲ 10.9	▲ 8.5	▲ 3.4	▲ 10.1	0.4	▲ 3.5	9.3	▲ 10.5	2.2	▲ 3.8	▲ 6.5
2018年	▲ 0.1	1.4	2.3	1.2	▲ 0.7	▲ 7.0	0.3	▲ 2.3	▲ 5.6	▲ 3.9	0.9	▲ 2.7	4.2
2018年	0.4	2.8	2.7	2.1	6.9	4.6	0.3	0.0	8.6	4.9	1.1	▲ 0.6	▲ 4.4
2019年	▲ 0.9	▲ 2.3	▲ 2.2	▲ 2.9	2.7	▲ 3.1	▲ 0.3	▲ 3.4	2.2	▲ 6.8	▲ 0.7	▲ 3.4	▲ 1.7
2019年	0.9	▲ 2.1	▲ 4.3	▲ 1.0	▲ 3.2	▲ 1.4	2.0	▲ 3.8	▲ 10.5	▲ 11.3	2.7	▲ 4.1	▲ 11.5
2019年	0.6	▲ 0.5	▲ 0.3	▲ 0.7	1.2	2.5	0.8	▲ 0.1	▲ 6.3	▲ 1.2	1.5	▲ 0.2	▲ 4.0
2019年	▲ 0.1	▲ 4.3	▲ 5.8	▲ 4.1	1.1	▲ 5.4	0.7	▲ 1.9	5.7	1.6	▲ 3.3	▲ 1.9	1.4
2019年	0.9	3.0	4.7	1.5	11.9	3.0	0.8	0.6	13.5	6.1	2.0	0.2	▲ 10.2
2019年	2.0	▲ 1.3	▲ 0.3	▲ 2.1	1.2	6.2	2.1	2.4	15.4	▲ 10.8	0.9	3.5	▲ 2.0
2019年	▲ 2.7	▲ 9.3	▲ 10.7	▲ 9.2	▲ 5.7	▲ 13.0	▲ 2.2	▲ 2.1	12.7	▲ 15.5	▲ 2.6	▲ 1.1	1.1

③前年(同月)比 (スーパー既存店)

(%)

年 月	合 計	衣 料 品				身 の 回 り 品	飲 食 料 品	そ の 他					
		計	紳士服・洋品	婦人・子供服・洋品	その他の衣料品			計	家具	家庭用電気機械器具	家庭用品	その他の商品	食 堂 喫 茶
2017年	0.3	▲ 4.3	▲ 2.6	▲ 5.4	▲ 1.4	▲ 2.2	1.2	▲ 2.2	▲ 18.7	9.8	0.2	▲ 3.4	▲ 2.1
2018年	▲ 0.4	▲ 5.3	▲ 4.9	▲ 5.4	▲ 6.0	▲ 4.5	0.4	▲ 2.7	▲ 10.3	▲ 1.9	0.3	▲ 3.2	▲ 3.1
2017年度	▲ 0.0	▲ 4.7	▲ 3.1	▲ 5.7	▲ 2.9	▲ 1.8	1.1	▲ 3.6	▲ 14.0	11.2	0.9	▲ 5.3	▲ 2.0
2018年度	▲ 0.2	▲ 4.1	▲ 4.0	▲ 4.1	▲ 4.0	▲ 3.7	0.3	▲ 1.0	▲ 5.5	▲ 2.7	0.4	▲ 1.1	▲ 3.5
2018年	▲ 1.4	▲ 4.9	▲ 3.6	▲ 5.3	▲ 7.9	▲ 5.5	▲ 0.9	▲ 2.0	▲ 4.9	▲ 3.8	▲ 1.6	▲ 2.1	2.1
2018年	1.0	▲ 9.4	▲ 10.0	▲ 9.0	▲ 10.6	▲ 4.4	2.2	▲ 0.9	▲ 19.3	▲ 7.5	2.2	▲ 0.8	▲ 10.2
2018年	▲ 0.8	▲ 1.7	▲ 2.1	▲ 1.9	1.2	▲ 4.3	▲ 0.4	▲ 1.8	4.4	0.0	0.5	▲ 2.4	▲ 2.3
2019年	0.4	▲ 0.7	▲ 1.4	▲ 0.6	1.5	▲ 0.0	0.4	0.8	▲ 3.3	▲ 1.1	0.4	1.1	▲ 4.9
2019年	▲ 0.8	0.1	0.4	▲ 0.5	3.5	1.9	▲ 0.2	▲ 4.2	10.7	▲ 16.2	▲ 1.5	▲ 4.0	▲ 3.2
2018年	▲ 0.2	▲ 2.5	▲ 1.9	▲ 2.2	▲ 8.0	▲ 0.3	0.0	▲ 0.1	3.9	4.9	▲ 0.2	▲ 0.3	▲ 0.1
2018年	▲ 0.7	▲ 8.6	▲ 8.1	▲ 9.3	▲ 5.1	▲ 3.4	0.5	▲ 3.6	▲ 26.4	▲ 18.4	▲ 4.6	▲ 2.2	4.5
2018年	0.3	▲ 3.2	▲ 3.1	▲ 2.2	▲ 9.4	1.6	0.8	▲ 1.9	▲ 16.5	▲ 9.6	▲ 3.0	▲ 1.1	▲ 9.4
2018年	3.7	▲ 15.7	▲ 17.7	▲ 14.5	▲ 17.3	▲ 12.4	5.6	3.0	▲ 14.7	7.5	14.7	0.9	▲ 31.9
2018年	▲ 1.9	▲ 8.8	▲ 10.9	▲ 8.5	▲ 3.4	▲ 10.1	▲ 0.8	▲ 3.7	9.3	▲ 9.3	1.0	▲ 4.1	▲ 6.5
2018年	▲ 0.6	1.4	2.3	1.2	▲ 0.7	▲ 7.0	▲ 0.2	▲ 2.4	▲ 5.6	▲ 2.3	0.0	▲ 3.0	4.2
2018年	▲ 0.0	2.8	2.7	2.1	6.9	4.6	▲ 0.3	▲ 0.1	8.6	7.4	0.4	▲ 0.8	▲ 4.4
2019年	▲ 0.4	▲ 2.3	▲ 2.2	▲ 2.9	2.7	▲ 3.1	▲ 0.6	1.6	2.2	0.9	▲ 1.5	2.3	▲ 1.7
2019年	1.7	▲ 0.7	▲ 3.2	0.4	▲ 1.2	▲ 0.7	1.9	1.4	▲ 9.8	▲ 0.9	2.3	1.6	▲ 11.0
2019年	0.1	0.8	0.7	0.7	2.4	3.3	0.1	▲ 0.5	▲ 5.3	▲ 3.5	0.9	▲ 0.3	▲ 2.9
2019年	▲ 1.4	▲ 3.2	▲ 4.8	▲ 3.0	1.9	▲ 4.6	▲ 0.5	▲ 5.1	6.7	▲ 10.7	▲ 3.9	▲ 5.1	1.9
2019年	▲ 1.0	3.9	5.7	2.7	9.8	3.7	▲ 0.8	▲ 4.6	12.5	▲ 11.3	0.3	▲ 4.9	▲ 9.8
2019年	0.1	▲ 0.5	0.7	▲ 1.1	▲ 0.4	7.0	0.6	▲ 2.9	13.6	▲ 26.8	▲ 0.9	▲ 1.9	▲ 1.3
2019年	▲ 4.5	▲ 8.5	▲ 9.8	▲ 8.2	▲ 7.2	▲ 12.2	▲ 3.6	▲ 7.6	10.1	▲ 30.2	▲ 4.1	▲ 6.6	1.6

※経済産業省が発表している値と相違がある場合がございますのでご留意願います。

※「p」は速報値、「r」は修正値を表す。

札幌市・札幌市以外の百貨店・スーパー販売額及び前年(同月)比

(単位:百万円・%)

年 月	札幌市									札幌市以外の地域									
	百貨店・スーパー			百貨店			スーパー			百貨店・スーパー			百貨店			スーパー			
	販売額	前年同月比		販売額	前年同月比		販売額	前年同月比		販売額	前年同月比		販売額	前年同月比		販売額	前年同月比		
		全店	既存店		全店	既存店		全店	既存店		全店	既存店		全店	既存店		全店	既存店	
2017年	511,271	2.3	▲1.4	165,675	4.6	5.0	345,596	1.2	▲0.3	448,037	▲1.4	0.4	35,309	▲24.2	▲3.5	412,727	1.2	0.7	
2018年	516,269	1.0	▲0.1	166,693	0.6	0.6	349,576	1.2	▲0.4	449,452	0.3	▲0.7	33,931	▲3.9	▲3.9	415,520	0.7	▲0.4	
2017年度	513,205	2.2	1.0	166,637	4.5	4.6	346,568	1.2	▲0.7	448,916	▲0.6	0.2	34,654	▲20.1	▲4.4	414,262	1.4	0.6	
2018年度	516,441	0.6	▲0.0	166,729	0.1	0.1	349,712	0.9	▲0.0	449,427	0.1	▲0.4	33,730	▲2.7	▲0.8	415,697	0.3	▲0.3	
2018年	II 四半期	123,134	1.5	▲0.0	38,253	3.4	3.4	84,881	0.6	▲1.5	108,081	▲0.1	▲1.5	7,726	▲3.5	▲3.5	100,355	0.2	▲1.3
	III 四半期	124,222	0.4	▲0.3	37,730	▲4.3	▲4.3	86,491	2.6	1.6	111,717	1.3	0.3	8,130	▲3.1	▲3.1	103,587	1.7	0.6
	IV 四半期	141,283	0.5	0.0	47,861	1.0	1.0	93,422	0.3	▲0.5	120,167	▲0.7	▲1.1	9,647	▲1.8	▲1.8	110,520	▲0.6	▲1.0
2019年	I 四半期	127,803	0.1	0.3	42,885	0.1	0.1	84,918	0.2	0.4	109,462	▲0.0	0.9	8,228	▲2.4	5.6	101,235	0.2	0.5
	r II 四半期	124,645	1.2	▲1.2	38,073	▲0.5	▲0.5	86,572	2.0	▲1.6	107,402	▲0.6	0.1	6,964	▲9.9	2.0	100,438	0.1	▲0.0
2018年	6月	41,322	2.8	1.6	13,110	4.6	4.6	28,211	1.9	0.1	36,004	0.7	▲0.4	2,714	▲0.4	▲0.4	33,291	0.8	▲0.4
	7月	43,473	▲0.3	▲1.1	14,009	▲2.6	▲2.6	29,463	0.8	▲0.4	37,768	▲0.5	▲1.6	2,768	▲8.3	▲8.3	35,000	0.2	▲1.0
	8月	41,544	1.7	0.8	12,581	1.3	1.3	28,963	1.9	0.6	38,570	1.1	0.0	2,717	0.7	0.7	35,853	1.2	▲0.0
	9月	39,205	▲0.2	▲0.6	11,140	▲11.7	▲11.7	28,065	5.3	4.7	35,378	3.6	2.6	2,644	▲1.2	▲1.2	32,734	4.0	2.9
	10月	41,605	▲0.7	▲1.0	13,497	▲1.4	▲1.4	28,108	▲0.4	▲0.8	35,500	▲1.6	▲2.9	2,746	▲3.5	▲3.5	32,754	▲1.5	▲2.9
	11月	43,543	1.7	1.1	14,710	4.3	4.3	28,833	0.4	▲0.5	36,434	▲0.6	▲0.6	2,917	▲0.9	▲0.9	33,517	▲0.6	▲0.6
	12月	56,135	0.6	▲0.0	19,654	0.2	0.2	36,481	0.8	▲0.2	48,233	0.0	0.0	3,985	▲1.2	▲1.2	44,248	0.1	0.1
2019年	1月	43,459	▲0.8	▲0.1	14,855	▲1.1	▲1.1	28,604	▲0.7	0.5	38,046	▲0.2	▲0.2	3,223	11.1	11.1	34,822	▲1.1	▲1.1
	2月	39,849	0.2	0.8	13,268	0.7	0.7	26,582	▲0.1	0.8	34,348	1.1	2.5	2,289	▲7.8	3.5	32,060	1.8	2.5
	3月	44,495	1.1	0.1	14,762	0.7	0.7	29,732	1.3	▲0.1	37,068	▲0.9	0.4	2,716	▲10.8	1.6	34,353	▲0.0	0.4
	4月	41,040	0.2	▲2.0	12,336	▲1.7	▲1.7	28,704	1.1	▲2.1	35,485	▲1.8	▲0.8	2,288	▲10.8	▲0.3	33,197	▲1.1	▲0.8
	5月	41,546	1.6	▲1.0	12,701	0.9	0.9	28,845	2.0	▲1.8	35,763	▲0.5	▲0.1	2,238	▲8.6	3.3	33,525	0.1	▲0.3
	r 6月	42,059	1.8	▲0.8	13,036	▲0.6	▲0.6	29,023	2.9	▲0.9	36,154	0.4	1.1	2,438	▲10.2	2.9	33,716	1.3	1.0
	p 7月	42,510	▲2.2	▲4.8	13,553	▲3.3	▲3.3	28,957	▲1.7	▲5.5	36,120	▲4.4	▲3.7	2,356	▲14.9	▲2.8	33,765	▲3.5	▲3.8

※経済産業省が発表している値と相違がある場合がございますのでご留意願います。

※「p」は速報値、「r」は修正値を表す。

札幌市・札幌市以外の百貨店・スーパー商品別販売額前年同月比(速報)

2019年7月

(単位:%)

	衣料品		身の回り品		飲食料品		その他	
	全店	既存店	全店	既存店	全店	既存店	全店	既存店
札幌市	▲6.1	▲6.1	▲6.9	▲6.9	▲1.6	▲3.8	▲0.0	▲6.3
百貨店	▲5.0	▲5.0	▲5.3	▲5.3	▲1.6	▲1.6	▲1.7	▲1.7
スーパー	▲9.6	▲9.6	▲12.9	▲12.9	▲1.5	▲4.2	1.2	▲9.5
札幌市以外の地域	▲12.7	▲7.6	▲14.7	▲10.7	▲3.0	▲2.9	▲7.4	▲5.6
百貨店	▲24.3	▲7.7	▲20.0	▲7.7	▲8.9	1.7	▲17.9	▲6.8
スーパー	▲9.1	▲7.6	▲13.0	▲11.5	▲2.7	▲3.1	▲5.7	▲5.4