

北海道百貨店・スーパー販売動向（2020年7月速報）

2020年9月14日
経済産業省北海道経済産業局

当月の管内の百貨店・スーパー販売額は820億25百万円で、前年同月比は全店ベース▲1.1%、既存店ベース▲1.1%となった。

百貨店の販売額は127億26百万円で、前年同月比は全店ベース▲20.0%、既存店ベース▲20.0%となった。

スーパーの販売額は692億99百万円で、前年同月比は全店ベース+3.4%、既存店ベース+3.8%となった。

百貨店・スーパー販売額(速報)及び前年同月比(増減率)

(単位:百万円、%)

| | 百貨店・スーパー計 | | 百貨店 | | スーパー | |
|-------|-----------|---------------|--------|---------------|--------|-------------|
| | 販売額 | 前年同月比 | 販売額 | 前年同月比 | 販売額 | 前年同月比 |
| 計 | 82,025 | ▲1.1 (▲1.1) | 12,726 | ▲20.0 (▲20.0) | 69,299 | 3.4 (3.8) |
| 衣料品 | 7,096 | ▲15.0 (▲14.5) | 4,149 | ▲19.5 (▲19.5) | 2,947 | ▲7.6 (▲6.2) |
| 身の回り品 | 2,251 | ▲7.2 (▲6.9) | 1,387 | ▲14.9 (▲14.9) | 864 | 8.7 (9.6) |
| 飲食料品 | 60,093 | 2.1 (2.0) | 4,353 | ▲17.8 (▲17.8) | 55,741 | 4.0 (4.1) |
| その他 | 12,584 | ▲5.0 (▲4.6) | 2,837 | ▲25.8 (▲25.8) | 9,747 | 3.7 (5.0) |

(注) ()は既存店、▲はマイナスを示す。

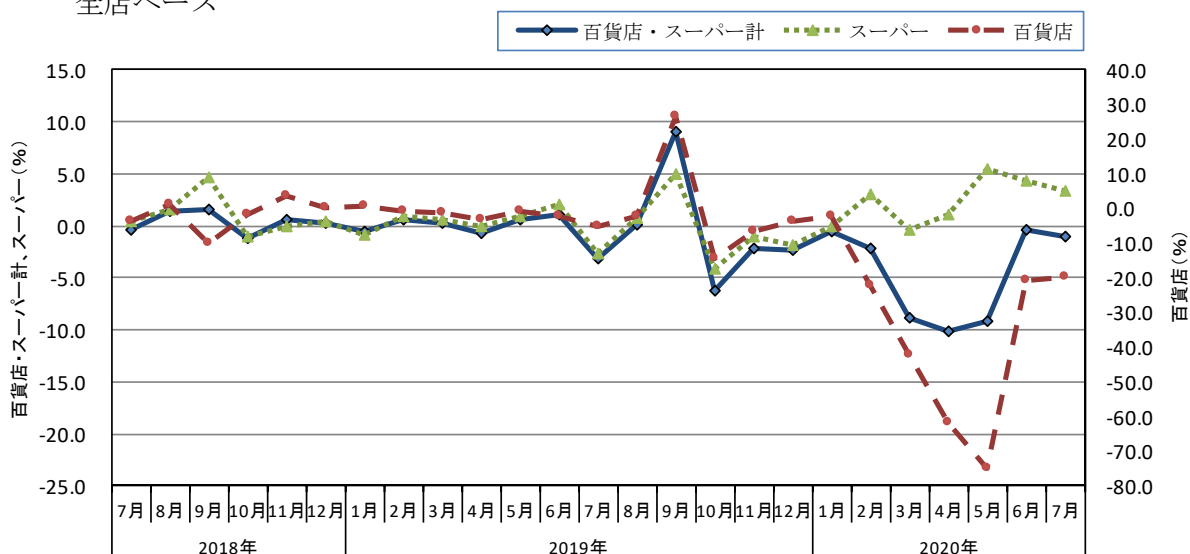
百貨店・スーパー商品券販売額、売場面積、従業員等

| | 合計 | 百貨店 | スーパー | 前年同月比(%) | | |
|--------------------------------|-----------|---------|-----------|---------------|---------------|-------------|
| | | | | 合計 | 百貨店 | スーパー |
| 商品券(百万円) | 361 | 115 | 246 | ▲11.6 (▲10.3) | ▲19.1 (▲19.1) | ▲6.6 (▲4.8) |
| 売場面積(m ²) | 1,465,590 | 206,636 | 1,258,954 | ▲1.4 | 0.0 | ▲1.6 |
| 従業員数(人) | 32,282 | 2,645 | 29,637 | ▲4.4 | ▲2.2 | ▲4.6 |
| 営業日数 | 30.6 | 31.0 | 30.6 | 6.3 | 0.0 | 6.2 |
| 売場面積1m ² 当たり販売額(万円) | 5.6 | 6.2 | 5.5 | ▲0.1 | ▲20.0 | 5.9 |
| 従業員1人当たり販売額(万円) | 254.1 | 481.1 | 233.8 | 3.5 | ▲18.2 | 8.4 |
| 店舗数 | 339 | 13 | 326 | 30 | 0 | 30 |

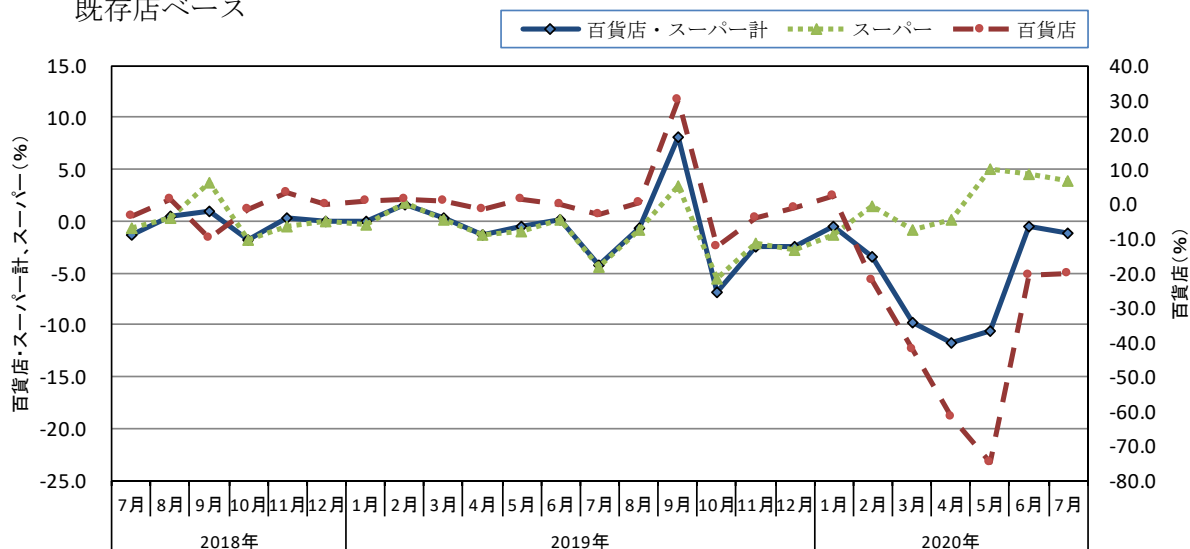
(注) ()は既存店、▲はマイナスを示す。店舗数の前年同月比は店舗数の増減数。

百貨店・スーパー販売額増減率の推移

全店ベース



既存店ベース



共通注意事項

- この統計における百貨店およびスーパーとは、従業者50人以上の小売事業所であって、次に該当するもの。
 - 百貨店：日本標準産業分類の百貨店、総合スーパーのうち、(2)のスーパーに該当しない事業所であって、かつ、売場面積が特別区及び政令指定都市で3,000㎡以上、その他の地域で1,500㎡以上の事業所。
 - スーパー：売り場面積の50%以上についてセルフサービス方式を採用している事業所であって、かつ、売り場面積が1,500㎡以上の事業所。
- () は既存店の前年同月比。既存店とは当月及び前年同月とも調査対象となっている事業所。

(問い合わせ先)

経済産業省 北海道経済産業局総務企画部企画調査課 流通調査係

電話：011-709-2311(内線2526)

E-mail：hokkaido-kikakuchosa@meti.go.jp

FAX：011-709-1779

URL <https://www.hkd.meti.go.jp>

北海道百貨店・スーパー 業態別、商品別販売額及び前年(同月)比

(1)百貨店・スーパー計

①販売額

(百万円)

| 年 月 | 合 計 | 衣 料 品 | | | | 身 の 回 り 品 | 飲 食 料 品 | そ の 他 | | | | | | | |
|--------|----------|---------|-------------|-------------------|---------------|-----------|---------|---------|--------|-------------------|---------|-------------|-----------|--------|-----|
| | | 計 | 紳 士 服 ・ 洋 品 | 婦 人 ・ 子 供 服 ・ 洋 品 | そ の 他 の 衣 料 品 | | | 計 | 家 具 | 家 庭 用 電 気 機 械 器 具 | 家 庭 用 品 | そ の 他 の 商 品 | 食 堂 ・ 喫 茶 | | |
| 2018年 | 965,721 | 110,590 | 24,732 | 78,819 | 7,039 | 31,540 | 662,179 | 161,411 | 2,126 | 7,900 | 19,913 | 126,146 | 5,326 | | |
| 2019年 | 961,844 | 107,742 | 23,669 | 77,118 | 6,955 | 30,611 | 662,235 | 161,256 | 2,080 | 6,760 | 19,312 | 127,732 | 5,371 | | |
| 2018年度 | 965,871 | 110,204 | 24,619 | 78,559 | 7,026 | 31,484 | 663,080 | 161,102 | 2,117 | 7,772 | 19,860 | 126,007 | 5,346 | | |
| 2019年度 | 956,501 | 101,409 | 22,429 | 72,287 | 6,694 | 28,876 | 667,376 | 158,840 | 1,970 | 6,435 | 18,877 | 126,544 | 5,014 | | |
| 2019年 | II 四半期 | 232,053 | 26,111 | 5,950 | 18,551 | 1,611 | 7,376 | 159,944 | 38,622 | 479 | 1,396 | 4,697 | 30,745 | 1,305 | |
| | III 四半期 | 240,118 | 25,782 | 5,196 | 18,515 | 2,070 | 7,379 | 165,365 | 41,592 | 635 | 1,675 | 5,251 | 32,632 | 1,400 | |
| | IV 四半期 | 252,406 | 27,895 | 6,556 | 19,640 | 1,699 | 8,241 | 175,872 | 40,397 | 492 | 1,432 | 4,742 | 32,367 | 1,363 | |
| | I 四半期 | 231,924 | 21,621 | 4,726 | 15,581 | 1,314 | 5,880 | 166,195 | 38,228 | 363 | 1,932 | 4,187 | 30,800 | 946 | |
| 2020年 | r II 四半期 | 228,649 | 14,329 | 3,570 | 9,710 | 1,048 | 3,699 | 176,562 | 34,059 | 255 | 1,601 | 3,867 | 28,013 | 323 | |
| 2019年 | 6月 | 78,213 | 8,916 | 2,216 | 6,143 | 557 | 2,507 | 54,234 | 12,556 | 167 | 412 | 1,592 | 9,934 | 450 | |
| | 7月 | 78,630 | 8,345 | 1,763 | 5,977 | 606 | 2,425 | 55,328 | 12,532 | 179 | 491 | 1,582 | 9,772 | 509 | |
| | 8月 | 80,222 | 7,574 | 1,533 | 5,452 | 589 | 2,232 | 56,880 | 13,536 | 169 | 540 | 1,705 | 10,626 | 496 | |
| | 9月 | 81,266 | 9,862 | 1,900 | 7,087 | 875 | 2,722 | 53,157 | 15,525 | 288 | 644 | 1,964 | 12,234 | 395 | |
| | 10月 | 72,260 | 8,074 | 1,878 | 5,720 | 476 | 1,916 | 51,491 | 10,779 | 169 | 388 | 1,319 | 8,466 | 438 | |
| | 11月 | 78,204 | 9,470 | 2,238 | 6,678 | 554 | 3,045 | 53,428 | 12,261 | 158 | 450 | 1,459 | 9,759 | 436 | |
| | 12月 | 101,942 | 10,352 | 2,440 | 7,242 | 669 | 3,280 | 70,953 | 17,357 | 165 | 595 | 1,965 | 14,142 | 490 | |
| | 2020年 | 1月 | 80,992 | 9,811 | 2,220 | 7,056 | 535 | 2,830 | 54,515 | 13,835 | 154 | 670 | 1,551 | 11,002 | 458 |
| | | 2月 | 72,580 | 5,846 | 1,239 | 4,254 | 354 | 1,527 | 53,802 | 11,405 | 96 | 462 | 1,364 | 9,179 | 304 |
| | | 3月 | 78,352 | 5,963 | 1,267 | 4,271 | 425 | 1,523 | 57,878 | 12,988 | 114 | 800 | 1,273 | 10,619 | 183 |
| | | 4月 | 72,466 | 3,175 | 745 | 2,144 | 286 | 944 | 57,921 | 10,426 | 59 | 469 | 1,164 | 8,637 | 97 |
| | | 5月 | 74,002 | 2,990 | 799 | 1,939 | 253 | 715 | 59,733 | 10,563 | 49 | 515 | 1,193 | 8,768 | 38 |
| r 6月 | | 82,181 | 8,163 | 2,026 | 5,628 | 510 | 2,040 | 58,908 | 13,069 | 146 | 617 | 1,511 | 10,608 | 187 | |
| p 7月 | | 82,025 | 7,096 | 1,513 | 5,049 | 534 | 2,251 | 60,093 | 12,584 | 164 | 573 | 1,430 | 10,177 | 241 | |

②前年(同月)比 (百貨店・スーパー計全店)

(%)

| 年 月 | 合 計 | 衣 料 品 | | | | 身 の 回 り 品 | 飲 食 料 品 | そ の 他 | | | | | | | |
|--------|----------|-------|-------------|-------------------|---------------|-----------|---------|--------|--------|-------------------|---------|-------------|-----------|--------|--------|
| | | 計 | 紳 士 服 ・ 洋 品 | 婦 人 ・ 子 供 服 ・ 洋 品 | そ の 他 の 衣 料 品 | | | 計 | 家 具 | 家 庭 用 電 気 機 械 器 具 | 家 庭 用 品 | そ の 他 の 商 品 | 食 堂 ・ 喫 茶 | | |
| 2018年 | 0.7 | ▲ 3.9 | ▲ 4.4 | ▲ 3.4 | ▲ 7.3 | ▲ 2.2 | 1.7 | 0.5 | ▲ 6.9 | ▲ 1.6 | ▲ 0.9 | 1.0 | ▲ 1.0 | | |
| 2019年 | ▲ 0.4 | ▲ 2.6 | ▲ 4.3 | ▲ 2.2 | ▲ 1.2 | ▲ 2.9 | 0.0 | ▲ 0.1 | ▲ 2.2 | ▲ 14.4 | ▲ 3.0 | 1.3 | 0.9 | | |
| 2018年度 | 0.4 | ▲ 3.2 | ▲ 3.7 | ▲ 2.9 | ▲ 5.6 | ▲ 2.0 | 1.2 | 0.3 | ▲ 3.4 | ▲ 4.4 | ▲ 0.9 | 1.0 | ▲ 0.5 | | |
| 2019年度 | ▲ 1.4 | ▲ 8.0 | ▲ 8.9 | ▲ 8.0 | ▲ 4.7 | ▲ 8.3 | 0.1 | ▲ 1.8 | ▲ 7.0 | ▲ 18.7 | ▲ 5.2 | 0.0 | ▲ 6.2 | | |
| 2019年 | II 四半期 | 0.4 | ▲ 2.8 | ▲ 4.3 | ▲ 2.5 | 0.0 | ▲ 2.3 | 1.0 | 0.5 | ▲ 5.7 | ▲ 0.7 | ▲ 1.6 | 1.0 | ▲ 0.2 | |
| | III 四半期 | 1.8 | 7.2 | 2.4 | 7.4 | 19.1 | 4.0 | ▲ 0.5 | 7.9 | 7.7 | ▲ 4.3 | 2.5 | 9.8 | 3.5 | |
| | IV 四半期 | ▲ 3.5 | ▲ 11.0 | ▲ 11.0 | ▲ 10.2 | ▲ 19.2 | ▲ 10.7 | ▲ 0.9 | ▲ 7.1 | ▲ 9.9 | ▲ 39.3 | ▲ 11.2 | ▲ 4.4 | ▲ 1.4 | |
| | I 四半期 | ▲ 4.0 | ▲ 22.7 | ▲ 20.8 | ▲ 23.7 | ▲ 16.7 | ▲ 22.8 | 1.0 | ▲ 7.7 | ▲ 23.3 | ▲ 19.6 | ▲ 10.6 | ▲ 5.5 | ▲ 27.4 | |
| 2020年 | r II 四半期 | ▲ 6.6 | ▲ 45.1 | ▲ 40.0 | ▲ 47.7 | ▲ 35.2 | ▲ 49.8 | 3.7 | ▲ 16.5 | ▲ 46.8 | ▲ 2.2 | ▲ 21.1 | ▲ 13.7 | ▲ 75.3 | |
| 2019年 | 6月 | 1.1 | ▲ 2.5 | ▲ 2.3 | ▲ 2.9 | 0.6 | ▲ 0.1 | 1.7 | 1.6 | ▲ 7.3 | ▲ 9.3 | 1.1 | 2.4 | ▲ 0.0 | |
| | 7月 | ▲ 3.2 | ▲ 7.9 | ▲ 11.0 | ▲ 7.0 | ▲ 7.6 | ▲ 8.8 | ▲ 2.3 | ▲ 2.8 | ▲ 18.2 | ▲ 14.7 | ▲ 3.9 | ▲ 1.6 | ▲ 2.7 | |
| | 8月 | 0.1 | 2.7 | 2.7 | 2.2 | 7.3 | ▲ 5.6 | ▲ 0.2 | 1.3 | ▲ 10.0 | ▲ 1.5 | 0.6 | 1.8 | ▲ 1.8 | |
| | 9月 | 9.0 | 29.6 | 18.7 | 29.4 | 64.0 | 31.5 | 1.0 | 26.5 | 56.5 | 2.9 | 10.2 | 30.7 | 21.9 | |
| | 10月 | ▲ 6.3 | ▲ 18.1 | ▲ 15.9 | ▲ 17.2 | ▲ 33.8 | ▲ 21.2 | ▲ 1.7 | ▲ 13.3 | ▲ 7.2 | ▲ 34.3 | ▲ 19.2 | ▲ 11.7 | ▲ 0.6 | |
| | 11月 | ▲ 2.2 | ▲ 7.4 | ▲ 7.9 | ▲ 6.9 | ▲ 11.0 | ▲ 4.3 | ▲ 0.1 | ▲ 6.2 | ▲ 4.7 | ▲ 34.0 | ▲ 9.2 | ▲ 4.1 | ▲ 1.1 | |
| | 12月 | ▲ 2.3 | ▲ 8.1 | ▲ 9.7 | ▲ 7.2 | ▲ 12.1 | ▲ 9.1 | ▲ 0.8 | ▲ 3.6 | ▲ 16.6 | ▲ 45.4 | ▲ 6.6 | 0.3 | ▲ 2.3 | |
| | 2020年 | 1月 | ▲ 0.6 | ▲ 3.0 | ▲ 5.8 | ▲ 1.4 | ▲ 10.7 | ▲ 2.8 | ▲ 0.2 | ▲ 20.9 | ▲ 25.1 | ▲ 8.0 | 3.6 | ▲ 2.6 | |
| | | 2月 | ▲ 2.2 | ▲ 22.1 | ▲ 15.5 | ▲ 24.5 | ▲ 12.8 | ▲ 22.8 | 2.3 | ▲ 5.9 | ▲ 19.0 | ▲ 8.6 | 1.1 | ▲ 5.8 | ▲ 23.7 |
| | | 3月 | ▲ 8.9 | ▲ 42.3 | ▲ 40.9 | ▲ 44.0 | ▲ 25.7 | ▲ 44.1 | 1.0 | ▲ 16.2 | ▲ 29.5 | ▲ 20.4 | ▲ 23.2 | ▲ 13.5 | ▲ 57.8 |
| | | 4月 | ▲ 10.2 | ▲ 62.5 | ▲ 59.6 | ▲ 64.8 | ▲ 45.8 | ▲ 61.3 | 3.8 | ▲ 25.1 | ▲ 61.8 | ▲ 20.9 | ▲ 27.3 | ▲ 22.5 | ▲ 76.9 |
| | | 5月 | ▲ 9.2 | ▲ 65.7 | ▲ 57.7 | ▲ 69.3 | ▲ 52.3 | ▲ 70.6 | 5.4 | ▲ 22.4 | ▲ 68.5 | ▲ 8.2 | ▲ 27.3 | ▲ 18.9 | ▲ 91.2 |
| 6月 | | ▲ 0.4 | ▲ 8.4 | ▲ 8.6 | ▲ 8.4 | ▲ 8.9 | ▲ 18.6 | 2.1 | ▲ 1.5 | ▲ 12.5 | 27.6 | ▲ 9.1 | 1.2 | ▲ 58.4 | |
| p 7月 | | ▲ 1.1 | ▲ 15.0 | ▲ 14.2 | ▲ 15.5 | ▲ 12.1 | ▲ 7.2 | 2.1 | ▲ 5.0 | ▲ 8.6 | ▲ 0.5 | ▲ 13.4 | ▲ 1.3 | ▲ 52.7 | |

③前年(同月)比 (百貨店・スーパー計既存店)

(%)

| 年 月 | 合 計 | 衣 料 品 | | | | 身 の 回 り 品 | 飲 食 料 品 | そ の 他 | | | | | | | |
|--------|----------|-------|-------------|-------------------|---------------|-----------|---------|--------|--------|-------------------|---------|-------------|-----------|--------|--------|
| | | 計 | 紳 士 服 ・ 洋 品 | 婦 人 ・ 子 供 服 ・ 洋 品 | そ の 他 の 衣 料 品 | | | 計 | 家 具 | 家 庭 用 電 気 機 械 器 具 | 家 庭 用 品 | そ の 他 の 商 品 | 食 堂 ・ 喫 茶 | | |
| 2018年 | ▲ 0.4 | ▲ 3.9 | ▲ 4.4 | ▲ 3.4 | ▲ 7.9 | ▲ 2.2 | 0.3 | ▲ 0.2 | ▲ 6.9 | ▲ 1.7 | ▲ 2.0 | 0.3 | ▲ 1.0 | | |
| 2019年 | ▲ 0.8 | ▲ 0.8 | ▲ 2.1 | ▲ 0.4 | ▲ 0.6 | ▲ 1.6 | ▲ 0.7 | ▲ 1.3 | ▲ 1.2 | ▲ 21.6 | ▲ 1.9 | ▲ 0.1 | 2.8 | | |
| 2018年度 | ▲ 0.2 | ▲ 3.0 | ▲ 3.4 | ▲ 2.6 | ▲ 5.6 | ▲ 1.9 | 0.2 | 0.7 | ▲ 3.3 | ▲ 2.4 | ▲ 1.6 | 1.5 | ▲ 0.2 | | |
| 2019年度 | ▲ 2.1 | ▲ 6.1 | ▲ 6.4 | ▲ 6.2 | ▲ 4.2 | ▲ 6.8 | ▲ 0.7 | ▲ 4.2 | ▲ 5.5 | ▲ 28.5 | ▲ 3.9 | ▲ 2.7 | ▲ 4.4 | | |
| 2019年 | II 四半期 | ▲ 0.6 | ▲ 1.3 | ▲ 2.5 | ▲ 1.0 | 0.2 | ▲ 1.3 | ▲ 0.1 | ▲ 2.0 | ▲ 5.3 | ▲ 14.7 | ▲ 1.2 | ▲ 1.7 | 1.4 | |
| | III 四半期 | 0.8 | 9.2 | 4.9 | 9.4 | 19.1 | 5.7 | ▲ 1.6 | 5.3 | 8.3 | ▲ 17.2 | 3.5 | 6.8 | 5.9 | |
| | IV 四半期 | ▲ 3.8 | ▲ 8.6 | ▲ 7.7 | ▲ 8.0 | ▲ 18.3 | ▲ 8.8 | ▲ 1.4 | ▲ 9.3 | ▲ 7.4 | ▲ 48.5 | ▲ 9.0 | ▲ 7.1 | 1.0 | |
| | I 四半期 | ▲ 4.7 | ▲ 21.1 | ▲ 18.6 | ▲ 22.2 | ▲ 15.7 | ▲ 21.6 | 0.2 | ▲ 9.8 | ▲ 21.1 | ▲ 24.9 | ▲ 9.1 | ▲ 8.0 | ▲ 26.4 | |
| 2020年 | r II 四半期 | ▲ 7.6 | ▲ 44.9 | ▲ 39.7 | ▲ 47.4 | ▲ 35.2 | ▲ 49.7 | 2.9 | ▲ 17.7 | ▲ 46.9 | ▲ 3.5 | ▲ 22.3 | ▲ 14.7 | ▲ 75.3 | |
| 2019年 | 6月 | 0.1 | ▲ 1.0 | ▲ 0.6 | ▲ 1.3 | 0.6 | 0.8 | 0.6 | ▲ 1.2 | ▲ 7.0 | ▲ 24.0 | 1.6 | ▲ 0.7 | 1.8 | |
| | 7月 | ▲ 4.3 | ▲ 6.5 | ▲ 9.4 | ▲ 5.5 | ▲ 7.8 | ▲ 7.8 | ▲ 3.4 | ▲ 6.0 | ▲ 18.3 | ▲ 28.3 | ▲ 3.8 | ▲ 5.1 | ▲ 1.1 | |
| | 8月 | ▲ 0.7 | 4.7 | 5.7 | 4.2 | 6.9 | ▲ 3.7 | ▲ 1.2 | ▲ 1.3 | ▲ 9.2 | ▲ 15.3 | 2.1 | ▲ 1.1 | 0.6 | |
| | 9月 | 8.1 | 32.2 | 21.9 | 32.1 | 64.7 | 33.9 | 0.1 | 24.3 | 57.6 | ▲ 8.6 | 11.8 | 28.1 | 25.5 | |
| | 10月 | ▲ 6.9 | ▲ 16.2 | ▲ 13.4 | ▲ 15.4 | ▲ 33.6 | ▲ 19.8 | ▲ 2.5 | ▲ 15.7 | ▲ 6.4 | ▲ 45.3 | ▲ 17.9 | ▲ 14.5 | 1.6 | |
| | 11月 | ▲ 2.5 | ▲ 4.9 | ▲ 4.7 | ▲ 4.5 | ▲ 10.3 | ▲ 2.4 | ▲ 0.6 | ▲ 8.3 | ▲ 3.2 | ▲ 43.4 | ▲ 6.7 | ▲ 6.6 | 1.2 | |
| | 12月 | ▲ 2.5 | ▲ 5.3 | ▲ 5.8 | ▲ 4.6 | ▲ 10.3 | ▲ 7.0 | ▲ 1.1 | ▲ 5.6 | ▲ 12.1 | ▲ 53.5 | ▲ 3.7 | ▲ 2.3 | 0.2 | |
| | 2020年 | 1月 | ▲ 0.5 | 1.9 | 0.3 | 3.2 | ▲ 7.3 | 0.9 | ▲ 0.6 | ▲ 2.1 | ▲ 14.7 | ▲ 33.8 | ▲ 1.9 | 0.6 | 1.5 |
| | | 2月 | ▲ 3.5 | ▲ 21.8 | ▲ 15.1 | ▲ 24.2 | ▲ 13.6 | ▲ 22.6 | 1.2 | ▲ 9.7 | ▲ 19.2 | ▲ 21.3 | 0.3 | ▲ 9.8 | ▲ 23.7 |
| | | 3月 | ▲ 9.8 | ▲ 42.1 | ▲ 40.6 | ▲ 43.7 | ▲ 25.8 | ▲ 44.0 | 0.1 | ▲ 17.1 | ▲ 29.7 | ▲ 17.8 | ▲ 24.4 | ▲ 14.3 | ▲ 57.8 |
| | | 4月 | ▲ 11.8 | ▲ 62.5 | ▲ 59.5 | ▲ 64.7 | ▲ 46.9 | ▲ 61.2 | 2.4 | ▲ 26.6 | ▲ 62.3 | ▲ 21.8 | ▲ 29.2 | ▲ 23.9 | ▲ 76.9 |
| | | 5月 | ▲ 10.6 | ▲ 65.6 | ▲ 57.5 | ▲ 69.1 | ▲ 52.1 | ▲ 70.5 | 4.5 | ▲ 24.4 | ▲ 68.6 | ▲ 10.7 | ▲ 28.8 | ▲ 20.8 | ▲ 91.2 |
| 6月 | | ▲ 0.5 | ▲ 8.0 | ▲ 8.0 | ▲ 8.0 | ▲ 8.3 | ▲ 18.4 | 1.8 | ▲ 1.3 | ▲ 12.5 | 27.6 | ▲ 9.4 | 1.7 | ▲ 58.3 | |
| p 7月 | | ▲ 1.1 | ▲ 14.5 | ▲ 13.6 | ▲ 15.1 | ▲ 11.2 | ▲ 6.9 | 2.0 | ▲ 4.6 | ▲ 8.5 | ▲ 0.2 | ▲ 13.6 | ▲ 0.7 | ▲ 52.6 | |

※経済産業省が発表

(2)百貨店
①販売額

(百万円)

| 年 月 | 合 計 | 衣 料 品 | | | | 身 の 回 り 品 | 飲 食 料 品 | そ の 他 | | | | | |
|--------------|---------|--------|---------|-----------|-----------|-----------|---------|--------|-------|-------------|---------|---------|-----------|
| | | 計 | 紳士服・洋 品 | 婦人・子供服・洋品 | その他 の 衣料品 | | | 計 | 家 具 | 家庭用 電気機 械器具 | 家 庭 用 品 | その他 の商品 | 食 堂 ・ 喫 茶 |
| 2018年 | 200,624 | 67,989 | 11,942 | 52,347 | 3,701 | 21,064 | 63,150 | 48,420 | 1,747 | 500 | 5,093 | 36,727 | 4,354 |
| 2019年 | 197,546 | 65,922 | 11,176 | 51,215 | 3,531 | 20,462 | 62,209 | 48,953 | 1,679 | 491 | 4,722 | 37,649 | 4,413 |
| 2018年度 | 200,459 | 67,760 | 11,892 | 52,184 | 3,684 | 21,020 | 62,908 | 48,772 | 1,742 | 503 | 5,004 | 37,139 | 4,385 |
| 2019年度 | 186,290 | 61,316 | 10,410 | 47,592 | 3,315 | 19,110 | 59,961 | 45,902 | 1,580 | 478 | 4,441 | 35,331 | 4,073 |
| 2019年 II 四半期 | 45,037 | 15,372 | 2,697 | 11,796 | 878 | 4,786 | 13,420 | 11,460 | 394 | 105 | 1,145 | 8,786 | 1,029 |
| III 四半期 | 48,267 | 15,769 | 2,427 | 12,291 | 1,051 | 4,947 | 14,817 | 12,733 | 512 | 131 | 1,179 | 9,741 | 1,170 |
| IV 四半期 | 53,129 | 16,934 | 3,070 | 13,137 | 728 | 5,436 | 18,654 | 12,105 | 392 | 122 | 1,207 | 9,289 | 1,095 |
| 2020年 I 四半期 | 39,856 | 13,241 | 2,215 | 10,368 | 658 | 3,942 | 13,070 | 9,604 | 281 | 119 | 911 | 7,515 | 778 |
| II 四半期 | 21,591 | 6,525 | 1,178 | 4,972 | 375 | 1,761 | 8,346 | 4,960 | 169 | 136 | 524 | 3,856 | 274 |
| 2019年 6月 | 15,473 | 5,259 | 985 | 3,977 | 298 | 1,618 | 4,813 | 3,783 | 139 | 36 | 379 | 2,875 | 353 |
| 7月 | 15,909 | 5,157 | 859 | 3,994 | 304 | 1,630 | 5,296 | 3,826 | 148 | 40 | 396 | 2,837 | 405 |
| 8月 | 14,927 | 4,486 | 677 | 3,532 | 277 | 1,402 | 5,055 | 3,983 | 133 | 45 | 378 | 2,993 | 434 |
| 9月 | 17,431 | 6,126 | 891 | 4,765 | 470 | 1,915 | 4,466 | 4,924 | 231 | 46 | 405 | 3,910 | 332 |
| 10月 | 13,906 | 4,811 | 871 | 3,727 | 214 | 1,254 | 4,773 | 3,068 | 141 | 32 | 321 | 2,233 | 341 |
| 11月 | 16,477 | 5,464 | 974 | 4,265 | 224 | 1,826 | 5,321 | 3,867 | 122 | 40 | 384 | 2,975 | 346 |
| 12月 | 22,746 | 6,660 | 1,225 | 5,145 | 290 | 2,356 | 8,559 | 5,171 | 129 | 51 | 502 | 4,081 | 409 |
| 2020年 1月 | 17,643 | 6,447 | 1,095 | 5,069 | 283 | 2,048 | 4,840 | 4,309 | 118 | 50 | 399 | 3,363 | 379 |
| 2月 | 12,140 | 3,497 | 568 | 2,753 | 176 | 1,021 | 4,813 | 2,810 | 77 | 32 | 260 | 2,189 | 252 |
| 3月 | 10,073 | 3,297 | 552 | 2,546 | 199 | 873 | 3,418 | 2,485 | 86 | 37 | 252 | 1,963 | 146 |
| 4月 | 5,565 | 1,366 | 255 | 1,004 | 107 | 400 | 2,476 | 1,323 | 37 | 33 | 140 | 1,042 | 71 |
| 5月 | 3,738 | 696 | 141 | 510 | 45 | 165 | 2,081 | 796 | 25 | 44 | 69 | 627 | 31 |
| 6月 | 12,288 | 4,463 | 782 | 3,458 | 223 | 1,196 | 3,789 | 2,840 | 107 | 58 | 315 | 2,187 | 172 |
| p 7月 | 12,726 | 4,149 | 659 | 3,228 | 263 | 1,387 | 4,353 | 2,837 | 127 | 50 | 335 | 2,106 | 219 |

②前年(同月)比 (百貨店全店)

(%)

| 年 月 | 合 計 | 衣 料 品 | | | | 身 の 回 り 品 | 飲 食 料 品 | そ の 他 | | | | | |
|--------------|-------|-------|---------|-----------|-----------|-----------|---------|-------|-------|-------------|---------|---------|-----------|
| | | 計 | 紳士服・洋 品 | 婦人・子供服・洋品 | その他 の 衣料品 | | | 計 | 家 具 | 家庭用 電気機 械器具 | 家 庭 用 品 | その他 の商品 | 食 堂 ・ 喫 茶 |
| 2018年 | ▲0.2 | ▲3.1 | ▲3.9 | ▲2.4 | ▲9.5 | ▲1.0 | ▲1.0 | 5.8 | ▲6.1 | 1.2 | ▲7.9 | 9.6 | ▲0.5 |
| 2019年 | ▲1.5 | ▲3.0 | ▲6.4 | ▲2.2 | ▲4.6 | ▲2.9 | ▲1.5 | 1.1 | ▲3.9 | ▲1.7 | ▲7.3 | 2.5 | 1.4 |
| 2018年度 | ▲0.4 | ▲2.6 | ▲3.1 | ▲2.1 | ▲7.2 | ▲1.2 | ▲1.4 | 4.5 | ▲2.9 | 1.3 | ▲7.8 | 7.4 | 0.3 |
| 2019年度 | ▲7.1 | ▲9.5 | ▲12.5 | ▲8.8 | ▲10.0 | ▲9.1 | ▲4.7 | ▲5.9 | ▲9.3 | ▲5.0 | ▲11.3 | ▲4.9 | ▲7.1 |
| 2019年 II 四半期 | ▲2.0 | ▲4.1 | ▲8.4 | ▲3.1 | ▲3.3 | ▲4.1 | ▲1.5 | 1.0 | ▲8.6 | 3.4 | ▲5.9 | 2.5 | 0.7 |
| III 四半期 | 5.2 | 7.1 | ▲1.1 | 7.8 | 20.0 | 6.4 | 0.5 | 9.8 | 1.1 | 3.8 | ▲4.3 | 13.3 | 3.3 |
| IV 四半期 | ▲7.6 | ▲11.6 | ▲12.6 | ▲10.2 | ▲29.1 | ▲10.7 | ▲2.2 | ▲8.2 | ▲7.4 | ▲13.9 | ▲11.6 | ▲8.4 | ▲1.5 |
| 2020年 I 四半期 | ▲22.0 | ▲25.8 | ▲25.7 | ▲25.9 | ▲24.7 | ▲25.5 | ▲14.7 | ▲24.1 | ▲26.1 | ▲10.2 | ▲23.5 | ▲23.6 | ▲30.4 |
| II 四半期 | ▲52.1 | ▲57.6 | ▲56.3 | ▲57.9 | ▲57.3 | ▲63.2 | ▲37.8 | ▲56.7 | ▲57.1 | 29.4 | ▲54.2 | ▲56.1 | ▲73.4 |
| 2019年 6月 | ▲2.2 | ▲3.4 | ▲4.6 | ▲3.3 | 0.1 | ▲3.3 | ▲2.2 | ▲0.2 | ▲10.8 | 9.4 | 1.7 | ▲0.1 | 0.5 |
| 7月 | ▲5.2 | ▲7.0 | ▲11.3 | ▲5.8 | ▲9.5 | ▲6.6 | ▲3.4 | ▲4.4 | ▲22.6 | ▲5.0 | ▲7.8 | ▲2.8 | ▲3.7 |
| 8月 | ▲2.4 | 0.1 | ▲3.4 | 0.8 | ▲0.5 | ▲6.1 | ▲2.8 | ▲3.3 | ▲18.8 | 11.9 | ▲12.5 | ▲1.7 | ▲0.6 |
| 9月 | 26.5 | 30.4 | 13.7 | 30.5 | 79.6 | 35.7 | 6.2 | 41.8 | 52.4 | 4.6 | 9.4 | 48.7 | 19.9 |
| 10月 | ▲14.4 | ▲18.9 | ▲16.5 | ▲17.5 | ▲42.6 | ▲20.9 | ▲4.4 | ▲17.9 | 0.7 | ▲24.7 | ▲19.5 | ▲20.6 | ▲0.7 |
| 11月 | ▲6.5 | ▲11.0 | ▲13.3 | ▲9.4 | ▲26.3 | ▲7.1 | 0.1 | ▲7.9 | ▲6.1 | ▲3.1 | ▲8.6 | ▲8.7 | 0.0 |
| 12月 | ▲3.8 | ▲6.2 | ▲9.1 | ▲4.8 | ▲17.1 | ▲7.1 | ▲2.2 | ▲1.5 | ▲15.8 | ▲13.7 | ▲8.2 | 0.3 | ▲3.3 |
| 2020年 1月 | ▲2.4 | ▲2.4 | ▲8.6 | 0.0 | ▲16.1 | ▲1.6 | ▲3.1 | ▲2.2 | ▲23.2 | ▲3.9 | ▲17.1 | 1.2 | ▲3.5 |
| 2月 | ▲22.0 | ▲27.5 | ▲19.6 | ▲29.3 | ▲20.0 | ▲28.4 | ▲8.2 | ▲30.8 | ▲20.4 | ▲11.5 | ▲13.6 | ▲33.3 | ▲26.7 |
| 3月 | ▲42.4 | ▲48.7 | ▲48.7 | ▲49.4 | ▲37.2 | ▲51.1 | ▲32.7 | ▲40.7 | ▲33.7 | ▲16.6 | ▲38.4 | ▲39.1 | ▲61.5 |
| 4月 | ▲61.9 | ▲72.7 | ▲70.3 | ▲74.0 | ▲63.4 | ▲74.7 | ▲42.0 | ▲64.8 | ▲70.7 | ▲8.5 | ▲64.0 | ▲63.8 | ▲78.5 |
| 5月 | ▲75.0 | ▲86.4 | ▲83.5 | ▲87.1 | ▲84.4 | ▲89.6 | ▲52.1 | ▲79.7 | ▲80.6 | 37.2 | ▲81.7 | ▲79.3 | ▲91.0 |
| 6月 | ▲20.6 | ▲15.1 | ▲20.6 | ▲13.0 | ▲25.1 | ▲26.1 | ▲21.3 | ▲24.9 | ▲23.0 | 60.1 | ▲16.8 | ▲23.9 | ▲51.4 |
| p 7月 | ▲20.0 | ▲19.5 | ▲23.3 | ▲19.2 | ▲13.4 | ▲14.9 | ▲17.8 | ▲25.8 | ▲14.6 | 25.6 | ▲15.4 | ▲25.8 | ▲45.8 |

③前年(同月)比 (百貨店既存店)

(%)

| 年 月 | 合 計 | 衣 料 品 | | | | 身 の 回 り 品 | 飲 食 料 品 | そ の 他 | | | | | |
|--------------|-------|-------|---------|-----------|-----------|-----------|---------|-------|-------|-------------|---------|---------|-----------|
| | | 計 | 紳士服・洋 品 | 婦人・子供服・洋品 | その他 の 衣料品 | | | 計 | 家 具 | 家庭用 電気機 械器具 | 家 庭 用 品 | その他 の商品 | 食 堂 ・ 喫 茶 |
| 2018年 | ▲0.2 | ▲3.1 | ▲3.9 | ▲2.4 | ▲9.5 | ▲1.0 | ▲1.0 | 5.8 | ▲6.1 | 1.2 | ▲7.9 | 9.6 | ▲0.5 |
| 2019年 | 0.5 | ▲1.1 | ▲3.5 | ▲0.3 | ▲3.7 | ▲1.4 | 0.7 | 3.4 | ▲2.9 | ▲0.3 | ▲0.9 | 4.2 | 3.6 |
| 2018年度 | ▲0.1 | ▲2.3 | ▲2.7 | ▲1.8 | ▲7.1 | ▲1.0 | ▲1.0 | 4.9 | ▲2.9 | 1.6 | ▲7.2 | 7.7 | 0.6 |
| 2019年度 | ▲5.0 | ▲7.5 | ▲9.3 | ▲7.0 | ▲9.2 | ▲7.5 | ▲2.6 | ▲3.6 | ▲7.9 | ▲3.7 | ▲3.9 | ▲3.2 | ▲5.0 |
| 2019年 II 四半期 | ▲0.1 | ▲2.2 | ▲5.9 | ▲1.2 | ▲2.4 | ▲3.0 | 0.6 | 3.3 | ▲8.1 | 5.2 | ▲0.4 | 4.4 | 2.7 |
| III 四半期 | 7.9 | 9.7 | 2.8 | 10.2 | 21.3 | 8.6 | 2.0 | 12.8 | 2.1 | 5.4 | 4.4 | 15.6 | 5.9 |
| IV 四半期 | ▲5.2 | ▲9.4 | ▲8.9 | ▲8.2 | ▲28.4 | ▲8.9 | 0.4 | ▲5.7 | ▲5.3 | ▲12.7 | ▲3.1 | ▲6.7 | 1.3 |
| 2020年 I 四半期 | ▲20.7 | ▲24.4 | ▲23.1 | ▲24.7 | ▲24.1 | ▲24.5 | ▲13.7 | ▲22.6 | ▲24.3 | ▲9.5 | ▲17.0 | ▲22.6 | ▲29.3 |
| II 四半期 | ▲52.1 | ▲57.6 | ▲56.3 | ▲57.9 | ▲57.3 | ▲63.2 | ▲37.8 | ▲56.7 | ▲57.1 | 29.4 | ▲54.2 | ▲56.1 | ▲73.4 |
| 2019年 6月 | ▲0.0 | ▲1.4 | ▲2.2 | ▲1.4 | 1.5 | ▲2.3 | 0.3 | 2.6 | ▲10.2 | 11.8 | 10.2 | 2.3 | 2.6 |
| 7月 | ▲3.2 | ▲5.2 | ▲8.9 | ▲4.2 | ▲8.4 | ▲5.5 | ▲0.9 | ▲2.5 | ▲22.2 | ▲4.0 | ▲3.0 | ▲1.2 | ▲1.7 |
| 8月 | 0.2 | 2.8 | 1.5 | 3.2 | 0.2 | ▲3.6 | ▲0.4 | ▲0.5 | ▲17.6 | 14.4 | ▲3.8 | 0.3 | 2.0 |
| 9月 | 30.0 | 34.1 | 18.8 | 33.9 | 82.0 | 39.0 | 8.9 | 46.6 | 54.1 | 6.0 | 23.4 | 52.1 | 23.8 |
| 10月 | ▲12.3 | ▲17.0 | ▲13.4 | ▲15.7 | ▲42.0 | ▲19.4 | ▲1.8 | ▲15.6 | 1.7 | ▲22.4 | ▲12.6 | ▲19.0 | 2.1 |
| 11月 | ▲4.0 | ▲8.5 | ▲9.3 | ▲7.2 | ▲25.7 | ▲5.0 | 2.6 | ▲5.3 | ▲4.0 | ▲2.0 | 1.8 | ▲7.1 | 2.9 |
| 12月 | ▲1.4 | ▲3.8 | ▲5.0 | ▲2.7 | ▲16.4 | ▲5.2 | 0.3 | 1.1 | ▲12.9 | ▲13.4 | 0.2 | 2.1 | ▲0.6 |
| 2020年 1月 | 2.3 | 2.9 | ▲0.2 | 4.7 | ▲14.4 | 2.1 | 0.6 | 3.5 | ▲18.3 | ▲1.9 | 2.8 | 5.0 | 1.3 |
| 2月 | ▲22.0 | ▲27.5 | ▲19.6 | ▲29.3 | ▲20.0 | ▲28.4 | ▲8.2 | ▲30.8 | ▲20.4 | ▲11.5 | ▲13.6 | ▲33.3 | ▲26.7 |
| 3月 | ▲42.4 | ▲48.7 | ▲48.7 | ▲49.4 | ▲37.2 | ▲51.1 | ▲32.7 | ▲40.7 | ▲33.7 | ▲16.6 | ▲38.4 | ▲39.1 | ▲61.5 |
| 4月 | ▲61.9 | ▲72.7 | ▲70.3 | ▲74.0 | ▲63.4 | ▲74.7 | ▲42.0 | ▲64.8 | ▲70.7 | ▲8.5 | ▲64.0 | ▲63.8 | ▲78.5 |
| 5月 | ▲75.0 | ▲86.4 | ▲83.5 | ▲87.1 | ▲84.4 | ▲89.6 | ▲52.1 | ▲79.7 | ▲80.6 | 37.2 | ▲81.7 | ▲79.3 | ▲91.0 |
| 6月 | ▲20.6 | ▲15.1 | ▲20.6 | ▲13.0 | ▲25.1 | ▲26.1 | ▲21.3 | ▲24.9 | ▲23.0 | 60.1 | ▲16.8 | ▲23.9 | ▲51.4 |
| p 7月 | ▲20.0 | ▲19.5 | ▲23.3 | ▲19.2 | ▲13.4 | ▲14.9 | ▲17.8 | ▲25.8 | ▲14.6 | 25.6 | ▲15.4 | ▲25.8 | ▲45.8 |

※経済産業省が発表している値と相違がある場合がございますのでご留意願います。
※「r」は速報値、「r」は修正値を表す。

(3)スーパー
①販売額

(百万円)

| 年 月 | 合 計 | 衣 料 品 | | | | 身 の 回 り 品 | 飲 食 料 品 | そ の 他 | | | | | |
|--------|---------|--------|--------|-----------|---------|-----------|---------|---------|-----|-----------|--------|--------|-------|
| | | 計 | 紳士服・洋品 | 婦人・子供服・洋品 | その他の衣料品 | | | 計 | 家具 | 家庭用電気機械器具 | 家庭用品 | その他の商品 | 食堂・喫茶 |
| 2018年 | 765,096 | 42,601 | 12,790 | 26,473 | 3,338 | 10,476 | 599,028 | 112,991 | 379 | 7,400 | 14,820 | 89,419 | 972 |
| 2019年 | 764,298 | 41,820 | 12,493 | 25,903 | 3,424 | 10,149 | 600,026 | 112,303 | 401 | 6,269 | 14,591 | 90,084 | 958 |
| 2018年度 | 765,411 | 42,444 | 12,727 | 26,375 | 3,342 | 10,465 | 600,172 | 112,330 | 376 | 7,270 | 14,856 | 88,868 | 961 |
| 2019年度 | 770,211 | 40,093 | 12,019 | 24,694 | 3,379 | 9,766 | 607,415 | 112,937 | 390 | 5,958 | 14,436 | 91,213 | 941 |
| 2019年 | 187,016 | 10,740 | 3,252 | 6,754 | 733 | 2,590 | 146,524 | 27,162 | 84 | 1,291 | 3,553 | 21,958 | 276 |
| | 191,851 | 10,013 | 2,770 | 6,224 | 1,019 | 2,432 | 150,548 | 28,859 | 123 | 1,543 | 4,071 | 22,891 | 230 |
| | 199,276 | 10,961 | 3,486 | 6,503 | 971 | 2,805 | 157,218 | 28,292 | 100 | 1,310 | 3,535 | 23,079 | 268 |
| 2020年 | 192,068 | 8,380 | 2,511 | 5,213 | 656 | 1,939 | 153,125 | 28,625 | 82 | 1,813 | 3,277 | 23,285 | 168 |
| r | 207,058 | 7,804 | 2,392 | 4,739 | 673 | 1,938 | 168,217 | 29,099 | 86 | 1,465 | 3,343 | 24,157 | 49 |
| 2019年 | 62,739 | 3,657 | 1,231 | 2,166 | 260 | 889 | 49,421 | 8,772 | 28 | 376 | 1,213 | 7,059 | 96 |
| | 62,722 | 3,189 | 904 | 1,983 | 302 | 795 | 50,032 | 8,706 | 31 | 451 | 1,186 | 6,935 | 104 |
| | 65,295 | 3,088 | 856 | 1,919 | 312 | 830 | 51,825 | 9,552 | 36 | 495 | 1,327 | 7,633 | 62 |
| | 63,835 | 3,736 | 1,009 | 2,322 | 405 | 807 | 48,691 | 10,600 | 57 | 597 | 1,559 | 8,324 | 64 |
| | 58,354 | 3,263 | 1,007 | 1,993 | 262 | 661 | 46,718 | 7,712 | 28 | 356 | 997 | 6,233 | 97 |
| | 61,727 | 4,006 | 1,264 | 2,413 | 330 | 1,220 | 48,107 | 8,394 | 35 | 410 | 1,075 | 6,784 | 90 |
| | 79,196 | 3,692 | 1,215 | 2,097 | 380 | 925 | 62,393 | 12,186 | 37 | 544 | 1,463 | 10,061 | 81 |
| 2020年 | 63,350 | 3,364 | 1,125 | 1,987 | 252 | 782 | 49,676 | 9,527 | 36 | 620 | 1,152 | 7,639 | 79 |
| | 60,439 | 2,349 | 670 | 1,501 | 178 | 506 | 48,990 | 8,594 | 19 | 430 | 1,104 | 6,990 | 51 |
| | 68,279 | 2,666 | 716 | 1,724 | 226 | 650 | 54,460 | 10,504 | 27 | 763 | 1,020 | 8,656 | 37 |
| | 66,901 | 1,809 | 490 | 1,140 | 179 | 544 | 55,445 | 9,103 | 23 | 436 | 1,023 | 7,595 | 26 |
| | 70,264 | 2,294 | 658 | 1,429 | 208 | 550 | 57,652 | 9,767 | 24 | 470 | 1,124 | 8,142 | 7 |
| r | 69,893 | 3,700 | 1,244 | 2,169 | 287 | 844 | 55,119 | 10,229 | 39 | 558 | 1,195 | 8,421 | 15 |
| p | 69,299 | 2,947 | 854 | 1,822 | 271 | 864 | 55,741 | 9,747 | 37 | 523 | 1,095 | 8,071 | 22 |

②前年(同月)比 (スーパー全店)

(%)

| 年 月 | 合 計 | 衣 料 品 | | | | 身 の 回 り 品 | 飲 食 料 品 | そ の 他 | | | | | |
|--------|-------|--------|--------|-----------|---------|-----------|---------|-------|--------|-----------|--------|--------|--------|
| | | 計 | 紳士服・洋品 | 婦人・子供服・洋品 | その他の衣料品 | | | 計 | 家具 | 家庭用電気機械器具 | 家庭用品 | その他の商品 | 食堂・喫茶 |
| 2018年 | 0.9 | ▲ 5.2 | ▲ 4.9 | ▲ 5.4 | ▲ 4.7 | ▲ 4.5 | 2.0 | ▲ 1.7 | ▲ 10.3 | ▲ 1.8 | 1.8 | ▲ 2.2 | ▲ 3.1 |
| 2019年 | ▲ 0.1 | ▲ 1.8 | ▲ 2.3 | ▲ 2.2 | 2.6 | ▲ 3.1 | 0.2 | ▲ 0.6 | 5.8 | ▲ 15.3 | ▲ 1.5 | 0.7 | ▲ 1.4 |
| 2018年度 | 0.6 | ▲ 4.2 | ▲ 4.2 | ▲ 4.3 | ▲ 3.6 | ▲ 3.8 | 1.4 | ▲ 1.4 | ▲ 5.7 | ▲ 4.8 | 1.6 | ▲ 1.5 | ▲ 3.6 |
| 2019年度 | 0.1 | ▲ 5.5 | ▲ 5.6 | ▲ 6.4 | 1.1 | ▲ 6.7 | 0.6 | ▲ 0.1 | 3.8 | ▲ 19.7 | ▲ 3.2 | 1.9 | ▲ 2.1 |
| 2019年 | 1.0 | ▲ 0.9 | ▲ 0.6 | ▲ 1.5 | 4.4 | 1.1 | 1.2 | 0.3 | 11.2 | ▲ 1.0 | ▲ 0.1 | 0.5 | ▲ 3.7 |
| | 0.9 | 7.4 | 5.6 | 6.6 | 18.2 | ▲ 0.4 | ▲ 0.5 | 7.1 | 47.5 | ▲ 4.9 | ▲ 4.7 | 8.3 | 4.9 |
| | ▲ 2.3 | ▲ 10.0 | ▲ 9.4 | ▲ 10.4 | ▲ 9.8 | ▲ 10.6 | ▲ 0.7 | ▲ 6.7 | ▲ 18.5 | ▲ 40.9 | ▲ 11.1 | ▲ 2.7 | ▲ 1.0 |
| 2020年 | 0.8 | ▲ 17.1 | ▲ 15.9 | ▲ 18.8 | ▲ 6.7 | ▲ 16.5 | 2.6 | ▲ 0.5 | ▲ 12.2 | ▲ 20.3 | ▲ 6.1 | 2.3 | ▲ 9.5 |
| II 四半期 | 3.6 | ▲ 27.3 | ▲ 26.4 | ▲ 29.8 | ▲ 8.8 | ▲ 25.2 | 7.2 | ▲ 0.8 | 1.3 | ▲ 4.4 | ▲ 11.1 | 2.2 | ▲ 82.3 |
| 2019年 | 6月 | 2.0 | ▲ 1.3 | ▲ 0.3 | ▲ 2.1 | 1.2 | 6.2 | 2.1 | 2.4 | ▲ 10.8 | 0.9 | 3.5 | ▲ 2.0 |
| | 7月 | ▲ 2.7 | ▲ 9.3 | ▲ 10.7 | ▲ 9.2 | ▲ 5.7 | ▲ 13.0 | ▲ 2.2 | ▲ 2.1 | 12.7 | ▲ 15.5 | ▲ 2.6 | ▲ 1.1 |
| | 8月 | 0.7 | 6.8 | 8.1 | 5.0 | 15.3 | ▲ 4.6 | 0.0 | 3.3 | 49.2 | ▲ 2.5 | 5.2 | ▲ 9.2 |
| | 9月 | 5.0 | 28.1 | 23.5 | 27.1 | 49.0 | 22.4 | 0.6 | 20.4 | 75.4 | 2.8 | 10.5 | 23.7 |
| | 10月 | ▲ 4.1 | ▲ 17.0 | ▲ 15.3 | ▲ 16.8 | ▲ 24.4 | ▲ 21.8 | ▲ 1.4 | ▲ 11.3 | ▲ 33.4 | ▲ 35.0 | ▲ 19.1 | ▲ 8.0 |
| | 11月 | ▲ 1.0 | ▲ 1.9 | ▲ 3.3 | ▲ 1.9 | 3.7 | 0.0 | ▲ 0.1 | ▲ 5.3 | 0.4 | ▲ 35.9 | ▲ 9.4 | ▲ 1.9 |
| | 12月 | ▲ 1.9 | ▲ 11.3 | ▲ 10.3 | ▲ 12.5 | ▲ 7.8 | ▲ 13.8 | ▲ 0.6 | ▲ 4.4 | ▲ 19.2 | ▲ 47.2 | ▲ 6.0 | 0.2 |
| 2020年 | 1月 | ▲ 0.1 | ▲ 4.1 | ▲ 2.9 | ▲ 4.7 | ▲ 3.8 | ▲ 5.7 | 0.1 | 0.7 | ▲ 12.5 | ▲ 26.4 | ▲ 4.3 | 4.8 |
| | 2月 | 3.1 | ▲ 12.5 | ▲ 11.6 | ▲ 13.8 | ▲ 4.2 | ▲ 8.2 | 3.5 | 6.7 | ▲ 12.6 | ▲ 8.3 | 5.3 | 8.2 |
| | 3月 | ▲ 0.3 | ▲ 31.9 | ▲ 32.9 | ▲ 33.5 | ▲ 11.4 | ▲ 30.9 | 4.3 | ▲ 7.2 | ▲ 11.7 | ▲ 20.9 | ▲ 18.1 | ▲ 4.4 |
| | 4月 | 1.1 | ▲ 47.7 | ▲ 50.4 | ▲ 49.0 | ▲ 23.7 | ▲ 36.6 | 7.4 | ▲ 10.4 | ▲ 24.5 | ▲ 21.7 | ▲ 15.4 | ▲ 8.2 |
| | 5月 | 5.4 | ▲ 36.7 | ▲ 36.3 | ▲ 39.3 | ▲ 14.0 | ▲ 34.9 | 10.0 | 0.8 | ▲ 10.2 | ▲ 11.2 | ▲ 11.2 | 4.7 |
| | 6月 | 4.3 | 1.2 | 1.1 | 0.2 | 9.5 | ▲ 5.0 | 4.1 | 8.0 | 39.9 | 25.2 | ▲ 6.9 | 10.8 |
| p | 7月 | 3.4 | ▲ 7.6 | ▲ 5.5 | ▲ 8.1 | ▲ 10.8 | 8.7 | 4.0 | 3.7 | 20.6 | ▲ 2.3 | ▲ 12.7 | 8.1 |

③前年(同月)比 (スーパー既存店)

(%)

| 年 月 | 合 計 | 衣 料 品 | | | | 身 の 回 り 品 | 飲 食 料 品 | そ の 他 | | | | | |
|--------|-------|--------|--------|-----------|---------|-----------|---------|--------|--------|-----------|--------|--------|--------|
| | | 計 | 紳士服・洋品 | 婦人・子供服・洋品 | その他の衣料品 | | | 計 | 家具 | 家庭用電気機械器具 | 家庭用品 | その他の商品 | 食堂・喫茶 |
| 2018年 | ▲ 0.4 | ▲ 5.3 | ▲ 4.9 | ▲ 5.4 | ▲ 6.0 | ▲ 4.5 | 0.4 | ▲ 2.7 | ▲ 10.3 | ▲ 1.9 | 0.3 | ▲ 3.2 | ▲ 3.1 |
| 2019年 | ▲ 1.2 | ▲ 0.4 | ▲ 0.8 | ▲ 0.6 | 2.8 | ▲ 2.0 | ▲ 0.8 | ▲ 3.3 | 6.8 | ▲ 23.0 | ▲ 2.3 | ▲ 1.9 | ▲ 0.7 |
| 2018年度 | ▲ 0.2 | ▲ 4.1 | ▲ 4.0 | ▲ 4.1 | ▲ 4.0 | ▲ 3.7 | 0.3 | ▲ 1.0 | ▲ 5.5 | ▲ 2.7 | 0.4 | ▲ 1.1 | ▲ 3.5 |
| 2019年度 | ▲ 1.4 | ▲ 3.8 | ▲ 3.8 | ▲ 4.5 | 1.5 | ▲ 5.4 | ▲ 0.5 | ▲ 4.5 | 6.0 | ▲ 30.2 | ▲ 3.9 | ▲ 2.5 | ▲ 1.5 |
| 2019年 | ▲ 0.7 | 0.1 | 0.4 | ▲ 0.5 | 3.5 | 1.9 | ▲ 0.2 | ▲ 4.2 | 10.7 | ▲ 16.2 | ▲ 1.5 | ▲ 4.0 | ▲ 3.2 |
| | ▲ 0.8 | 8.3 | 6.7 | 7.8 | 16.9 | 0.4 | ▲ 1.9 | 2.1 | 45.8 | ▲ 18.9 | 3.3 | 3.3 | 5.7 |
| | ▲ 3.4 | ▲ 7.4 | ▲ 6.7 | ▲ 7.6 | ▲ 8.3 | ▲ 8.6 | ▲ 1.6 | ▲ 10.9 | ▲ 15.1 | ▲ 50.8 | ▲ 10.9 | ▲ 7.2 | ▲ 0.3 |
| 2020年 | ▲ 0.3 | ▲ 15.3 | ▲ 14.1 | ▲ 16.9 | ▲ 4.9 | ▲ 15.0 | 1.7 | ▲ 4.1 | ▲ 7.7 | ▲ 25.9 | ▲ 6.6 | ▲ 1.5 | ▲ 9.1 |
| II 四半期 | 3.2 | ▲ 26.6 | ▲ 25.7 | ▲ 29.0 | ▲ 8.4 | ▲ 24.5 | 6.7 | ▲ 1.0 | 1.0 | ▲ 6.2 | ▲ 12.0 | 2.1 | ▲ 82.2 |
| 2019年 | 6月 | 0.1 | ▲ 0.5 | 0.7 | ▲ 1.1 | ▲ 0.4 | 7.0 | 0.6 | ▲ 2.9 | 13.6 | ▲ 26.8 | ▲ 0.9 | ▲ 1.9 |
| | 7月 | ▲ 4.5 | ▲ 8.5 | ▲ 9.8 | ▲ 8.2 | ▲ 7.2 | ▲ 12.2 | ▲ 3.6 | ▲ 7.6 | 10.1 | ▲ 30.2 | ▲ 4.1 | ▲ 6.6 |
| | 8月 | ▲ 0.9 | 7.7 | 9.2 | 6.2 | 14.0 | ▲ 3.8 | ▲ 1.2 | ▲ 1.6 | 47.5 | ▲ 17.6 | 4.0 | ▲ 1.6 |
| | 9月 | 3.3 | 29.3 | 24.9 | 28.5 | 48.0 | 23.2 | ▲ 0.8 | 15.8 | 74.3 | ▲ 9.7 | 9.1 | 18.9 |
| | 10月 | ▲ 5.5 | ▲ 15.1 | ▲ 13.3 | ▲ 14.6 | ▲ 24.3 | ▲ 20.4 | ▲ 2.6 | ▲ 15.8 | ▲ 33.5 | ▲ 47.0 | ▲ 19.6 | ▲ 12.7 |
| | 11月 | ▲ 2.1 | 0.5 | ▲ 0.8 | 0.6 | 5.0 | 1.8 | ▲ 1.0 | ▲ 9.6 | 0.1 | ▲ 46.0 | ▲ 9.5 | ▲ 6.4 |
| | 12月 | ▲ 2.8 | ▲ 7.8 | ▲ 6.6 | ▲ 9.0 | ▲ 4.9 | ▲ 11.3 | ▲ 1.2 | ▲ 8.4 | ▲ 9.0 | ▲ 55.8 | ▲ 5.0 | ▲ 4.1 |
| 2020年 | 1月 | ▲ 1.3 | 0.2 | 0.9 | ▲ 0.5 | 2.5 | ▲ 2.4 | ▲ 0.7 | ▲ 4.6 | 0.2 | ▲ 35.8 | ▲ 3.4 | ▲ 1.3 |
| | 2月 | 1.4 | ▲ 11.5 | ▲ 10.8 | ▲ 12.4 | ▲ 5.9 | ▲ 7.3 | 2.3 | 1.1 | ▲ 13.9 | ▲ 22.1 | 4.4 | 2.3 |
| | 3月 | ▲ 0.9 | ▲ 31.2 | ▲ 32.3 | ▲ 32.7 | ▲ 11.3 | ▲ 30.4 | 3.6 | ▲ 7.6 | ▲ 12.5 | ▲ 17.9 | ▲ 19.5 | ▲ 4.7 |
| | 4月 | 0.1 | ▲ 47.4 | ▲ 50.0 | ▲ 48.5 | ▲ 25.8 | ▲ 36.0 | 6.4 | ▲ 11.2 | ▲ 26.4 | ▲ 22.9 | ▲ 17.1 | ▲ 8.8 |
| | 5月 | 5.0 | ▲ 36.0 | ▲ 35.6 | ▲ 38.5 | ▲ 12.6 | ▲ 34.2 | 9.6 | ▲ 0.1 | ▲ 9.9 | ▲ 14.2 | ▲ 11.9 | 3.9 |
| | 6月 | 4.5 | 2.3 | 2.2 | 1.4 | 11.2 | ▲ 4.2 | 4.0 | 9.2 | 40.7 | 24.4 | ▲ 7.1 | 12.4 |
| p | 7月 | 3.8 | ▲ 6.2 | ▲ 4.2 | ▲ 6.6 | ▲ 9.0 | 9.6 | 4.1 | 5.0 | 21.2 | ▲ 2.4 | ▲ 13.0 | 9.9 |

※経済産業省が発表している値と相違がある場合がございますのでご留意願います。

※「p」は速報値、「r」は修正値を表す。

※2020年3月に対象事業所の見直しを行ったため、これに関する前年(度、同期、同月)比増減率は、ギャップを調整するリンク係数で処理した数値で計算しています。

札幌市・札幌市以外の百貨店・スーパー販売額及び前年(同月)比

(単位:百万円・%)

| 年 月 | 札幌市 | | | | | | | | | 札幌市以外の地域 | | | | | | | | | |
|--------|----------|---------|--------|---------|--------|--------|---------|--------|-------|----------|---------|-------|--------|--------|--------|---------|---------|-------|-------|
| | 百貨店・スーパー | | | 百貨店 | | | スーパー | | | 百貨店・スーパー | | | 百貨店 | | | スーパー | | | |
| | 販売額 | 前年同月比 | | 販売額 | 前年同月比 | | 販売額 | 前年同月比 | | 販売額 | 前年同月比 | | 販売額 | 前年同月比 | | 販売額 | 前年同月比 | | |
| | | 全店 | 既存店 | | 全店 | 既存店 | | 全店 | 既存店 | | 全店 | 既存店 | | 全店 | 既存店 | | 全店 | 既存店 | |
| 2018年 | 516,269 | 1.0 | ▲ 0.1 | 166,693 | 0.6 | 0.6 | 349,576 | 1.2 | ▲ 0.4 | 449,452 | 0.3 | ▲ 0.7 | 33,931 | ▲ 3.9 | ▲ 3.9 | 415,520 | 0.7 | ▲ 0.4 | |
| 2019年 | 518,027 | 0.3 | ▲ 1.3 | 167,018 | 0.2 | 0.2 | 351,008 | 0.4 | ▲ 2.1 | 443,818 | ▲ 1.3 | ▲ 0.2 | 30,528 | ▲ 10.0 | 2.3 | 413,290 | ▲ 0.5 | ▲ 0.4 | |
| 2018年度 | 516,441 | 0.6 | ▲ 0.0 | 166,729 | 0.1 | 0.1 | 349,712 | 0.9 | ▲ 0.0 | 449,429 | 0.1 | ▲ 0.4 | 33,730 | ▲ 2.7 | ▲ 0.8 | 415,699 | 0.3 | ▲ 0.3 | |
| 2019年度 | 510,638 | ▲ 1.2 | ▲ 3.4 | 157,308 | ▲ 5.7 | ▲ 5.7 | 353,330 | 0.9 | ▲ 2.3 | 445,862 | ▲ 1.6 | ▲ 0.7 | 28,981 | ▲ 14.1 | ▲ 1.6 | 416,881 | ▲ 0.6 | ▲ 0.6 | |
| 2019年 | II 四半期 | 124,645 | 1.2 | ▲ 1.2 | 38,073 | ▲ 0.5 | ▲ 0.5 | 86,572 | 2.0 | ▲ 1.6 | 107,408 | ▲ 0.6 | 0.1 | 6,964 | ▲ 9.9 | 2.0 | 100,444 | 0.1 | ▲ 0.0 |
| | III 四半期 | 128,945 | 3.8 | 1.4 | 41,008 | 8.7 | 8.7 | 87,936 | 1.7 | ▲ 1.7 | 111,173 | ▲ 0.5 | 0.2 | 7,259 | ▲ 10.7 | 3.5 | 103,914 | 0.3 | ▲ 0.0 |
| | IV 四半期 | 136,634 | ▲ 3.3 | ▲ 5.3 | 45,052 | ▲ 5.9 | ▲ 5.9 | 91,582 | ▲ 2.0 | ▲ 5.0 | 115,772 | ▲ 3.7 | ▲ 2.0 | 8,077 | ▲ 16.3 | ▲ 1.6 | 107,695 | ▲ 2.6 | ▲ 2.0 |
| 2020年 | I 四半期 | 120,415 | ▲ 6.1 | ▲ 7.9 | 33,175 | ▲ 22.6 | ▲ 22.6 | 87,240 | 2.1 | ▲ 0.5 | 111,509 | ▲ 1.6 | ▲ 0.8 | 6,681 | ▲ 18.8 | ▲ 9.6 | 104,828 | ▲ 0.2 | ▲ 0.1 |
| | r II 四半期 | 106,642 | ▲ 15.4 | ▲ 15.8 | 15,885 | ▲ 58.3 | ▲ 58.3 | 90,757 | 3.1 | 3.0 | 122,007 | 2.8 | 2.0 | 5,706 | ▲ 18.1 | ▲ 18.1 | 116,301 | 4.1 | 3.4 |
| 2019年 | 6月 | 42,059 | 1.8 | ▲ 0.8 | 13,036 | ▲ 0.6 | ▲ 0.6 | 29,023 | 2.9 | ▲ 0.9 | 36,154 | 0.4 | 1.1 | 2,438 | ▲ 10.2 | 2.9 | 33,716 | 1.3 | 1.0 |
| | 7月 | 42,510 | ▲ 2.2 | ▲ 4.8 | 13,553 | ▲ 3.3 | ▲ 3.3 | 28,957 | ▲ 1.7 | ▲ 5.5 | 36,120 | ▲ 4.4 | ▲ 3.7 | 2,356 | ▲ 14.9 | ▲ 2.8 | 33,765 | ▲ 3.5 | ▲ 3.8 |
| | 8月 | 42,001 | 1.1 | ▲ 1.2 | 12,558 | ▲ 0.2 | ▲ 0.2 | 29,443 | 1.7 | ▲ 1.6 | 38,220 | ▲ 0.9 | ▲ 0.2 | 2,369 | ▲ 12.8 | 2.1 | 35,852 | ▲ 0.0 | ▲ 0.4 |
| | 9月 | 44,434 | 13.3 | 11.1 | 14,897 | 33.7 | 33.7 | 29,537 | 5.2 | 2.1 | 36,833 | 4.1 | 4.8 | 2,534 | ▲ 4.2 | 11.8 | 34,298 | 4.8 | 4.3 |
| | 10月 | 38,678 | ▲ 7.0 | ▲ 9.3 | 11,666 | ▲ 13.6 | ▲ 13.6 | 27,012 | ▲ 3.9 | ▲ 7.2 | 33,582 | ▲ 5.4 | ▲ 4.1 | 2,241 | ▲ 18.4 | ▲ 4.8 | 31,342 | ▲ 4.3 | ▲ 4.0 |
| | 11月 | 42,639 | ▲ 2.1 | ▲ 3.9 | 14,013 | ▲ 4.7 | ▲ 4.7 | 28,626 | ▲ 0.7 | ▲ 3.5 | 35,565 | ▲ 2.4 | ▲ 0.7 | 2,464 | ▲ 15.5 | 0.4 | 33,101 | ▲ 1.2 | ▲ 0.8 |
| | 12月 | 55,317 | ▲ 1.5 | ▲ 3.4 | 19,373 | ▲ 1.4 | ▲ 1.4 | 35,944 | ▲ 1.5 | ▲ 4.4 | 46,625 | ▲ 3.3 | ▲ 1.4 | 3,372 | ▲ 15.4 | ▲ 1.0 | 43,252 | ▲ 2.3 | ▲ 1.5 |
| 2020年 | 1月 | 44,052 | 1.4 | ▲ 0.9 | 15,202 | 2.3 | 2.3 | 28,850 | 0.9 | ▲ 2.6 | 36,941 | ▲ 2.9 | ▲ 0.0 | 2,441 | ▲ 24.3 | 2.2 | 34,500 | ▲ 0.9 | ▲ 0.2 |
| | 2月 | 38,111 | ▲ 4.4 | ▲ 6.6 | 9,960 | ▲ 24.9 | ▲ 24.9 | 28,151 | 5.9 | 2.6 | 34,469 | 0.4 | 0.0 | 2,180 | ▲ 4.7 | ▲ 4.7 | 32,288 | 0.7 | 0.4 |
| | 3月 | 38,253 | ▲ 15.0 | ▲ 16.0 | 8,013 | ▲ 45.7 | ▲ 45.7 | 30,239 | 0.0 | ▲ 1.2 | 40,100 | ▲ 2.1 | ▲ 2.3 | 2,060 | ▲ 24.2 | ▲ 24.2 | 38,040 | ▲ 0.4 | ▲ 0.6 |
| | 4月 | 33,352 | ▲ 19.7 | ▲ 20.3 | 3,934 | ▲ 68.1 | ▲ 68.1 | 29,418 | 0.8 | 0.2 | 39,114 | ▲ 0.2 | ▲ 1.8 | 1,632 | ▲ 28.7 | ▲ 28.7 | 37,483 | 1.5 | 0.1 |
| | 5月 | 32,886 | ▲ 21.7 | ▲ 22.6 | 2,061 | ▲ 83.8 | ▲ 83.8 | 30,825 | 5.1 | 4.4 | 41,116 | 4.1 | 3.5 | 1,677 | ▲ 25.1 | ▲ 25.1 | 39,439 | 5.8 | 5.5 |
| | r 6月 | 40,404 | ▲ 5.0 | ▲ 4.6 | 9,891 | ▲ 24.1 | ▲ 24.1 | 30,513 | 3.4 | 4.4 | 41,777 | 4.6 | 4.2 | 2,397 | ▲ 1.7 | ▲ 1.7 | 39,380 | 5.0 | 4.7 |
| | p 7月 | 40,762 | ▲ 5.2 | ▲ 4.6 | 10,499 | ▲ 22.5 | ▲ 22.5 | 30,263 | 2.8 | 3.9 | 41,263 | 3.4 | 3.1 | 2,227 | ▲ 5.4 | ▲ 5.4 | 39,036 | 4.0 | 3.7 |

※経済産業省が発表している値と相違がある場合がございますのでご留意願います。

※「p」は速報値、「r」は修正値を表す。

※2020年3月に対象事業所の見直しを行ったため、これに関わる前年(度、同期、同月)比増減率は、ギャップを調整するリンク係数で処理した数値で計算しています。

札幌市・札幌市以外の百貨店・スーパー商品別販売額前年同月比(速報)

2020年7月

(単位:%)

| | 衣料品 | | 身の回り品 | | 飲食料品 | | その他 | |
|----------|--------|--------|--------|--------|--------|--------|--------|--------|
| | 全店 | 既存店 | 全店 | 既存店 | 全店 | 既存店 | 全店 | 既存店 |
| 札幌市 | ▲ 16.8 | ▲ 16.8 | ▲ 10.1 | ▲ 10.1 | 0.0 | 0.5 | ▲ 12.1 | ▲ 11.1 |
| 百貨店 | ▲ 20.2 | ▲ 20.2 | ▲ 15.5 | ▲ 15.5 | ▲ 22.8 | ▲ 22.8 | ▲ 28.8 | ▲ 28.8 |
| スーパー | ▲ 6.0 | ▲ 6.0 | 12.2 | 12.2 | 4.0 | 4.8 | ▲ 0.9 | 1.8 |
| 札幌市以外の地域 | ▲ 9.8 | ▲ 7.7 | 2.5 | 3.7 | 3.8 | 3.3 | 7.0 | 6.6 |
| 百貨店 | ▲ 12.8 | ▲ 12.8 | ▲ 8.7 | ▲ 8.7 | ▲ 1.4 | ▲ 1.4 | ▲ 8.0 | ▲ 8.0 |
| スーパー | ▲ 9.1 | ▲ 6.3 | 5.8 | 7.4 | 4.0 | 3.6 | 9.0 | 8.6 |

(参考1) 北海道コンビニエンスストア販売動向（2020年7月速報）

当月のコンビニエンスストア販売額及びサービス売上高は501億27百万円で、前年同月比は▲4.9%となった。

(単位:百万円・店・%)

| | コンビニエンスストア | |
|--------------|------------|-------|
| | 当 月 | 前年同月比 |
| 販売額及びサービス売上高 | 50,127 | ▲4.9 |
| 総 店 舗 数 | 2,993 | ▲0.9 |

(注) ▲はマイナスを示す。

北海道コンビニエンスストア販売額等及び店舗数

| | 販売額及びサービス売上高 | | 総店舗数 | |
|------------|--------------|--------|-------|--------|
| | (百万円) | 前年比(%) | (店) | 前年比(%) |
| 2018 年 | 571,042 | 1.5 | 3,019 | 1.4 |
| 2019 年 | 582,578 | 2.0 | 3,007 | ▲0.4 |
| 2018 年度 | 573,408 | 1.4 | 3,010 | 1.0 |
| 2019 年度 | 582,414 | 1.6 | 2,993 | ▲0.6 |
| 2019年 4～6月 | 144,525 | 2.5 | 3,015 | 0.5 |
| 7～9月 | 155,664 | 1.4 | 3,016 | 0.2 |
| 10～12月 | 147,470 | 2.5 | 3,007 | ▲0.4 |
| 2020年 1～3月 | 134,755 | ▲0.1 | 2,993 | ▲0.6 |
| 4～6月 | 136,636 | ▲5.5 | 2,996 | ▲0.6 |
| 2019年 6月 | 48,755 | 1.1 | 3,015 | 0.5 |
| 7月 | 52,697 | 0.1 | 3,021 | 0.7 |
| 8月 | 53,467 | 2.9 | 3,021 | 0.5 |
| 9月 | 49,500 | 1.2 | 3,016 | 0.2 |
| 10月 | 49,299 | 4.7 | 3,017 | 0.3 |
| 11月 | 46,937 | 1.7 | 3,013 | ▲0.1 |
| 12月 | 51,234 | 1.0 | 3,007 | ▲0.4 |
| 2020年 1月 | 46,098 | 1.4 | 3,004 | ▲0.5 |
| 2月 | 44,182 | 3.4 | 2,997 | ▲0.8 |
| 3月 | 44,475 | ▲4.9 | 2,993 | ▲0.6 |
| 4月 | 43,577 | ▲6.5 | 2,995 | ▲0.4 |
| 5月 | 45,639 | ▲7.2 | 2,994 | ▲0.5 |
| 6月 | 47,420 | ▲2.7 | 2,996 | ▲0.6 |
| 7月 p | 50,127 | ▲4.9 | 2,993 | ▲0.9 |

- 注 1) 「p」は速報値、「r」は修正値を表す。
 2) 総店舗数は、年・四半期・月末時点。
 3) ▲はマイナスを示す。

・この調査の対象となる企業は、500店舗以上を有するコンビニエンスストアのチェーン企業本部です。

(参考2) 北海道専門量販店販売動向 (2020年7月速報)

当月の家電大型専門店販売額は128億45百万円で、前年同月比+4.1%。
 ドラッグストア販売額は242億44百万円で、前年同月比+4.2%。
 ホームセンター販売額は129億72百万円で、前年同月比+14.1%となった。

(単位:百万円・店・%)

| | 家電大型専門店 | | ドラッグストア | | ホームセンター | |
|-------|---------|-------|---------|-------|---------|-------|
| | 当 月 | 前年同月比 | 当 月 | 前年同月比 | 当 月 | 前年同月比 |
| 販 売 額 | 12,845 | 4.1 | 24,244 | 4.2 | 12,972 | 14.1 |
| 総店舗数 | 92 | 1.1 | 697 | 0.4 | 213 | 1.9 |

北海道専門量販店販売額及び店舗数

| | 家電大型専門店 | | | | ドラッグストア | | | | ホームセンター | | | |
|--------|--------------|------------|-------------|------------|--------------|------------|-------------|------------|--------------|------------|-------------|------------|
| | 販売額 (百万円) | 前年比 (%) | 総店舗数 (店) | 前年比 (%) | 販売額 (百万円) | 前年比 (%) | 総店舗数 (店) | 前年比 (%) | 販売額 (百万円) | 前年比 (%) | 総店舗数 (店) | 前年比 (%) |
| 2018年 | 143,735 | 1.8 | 91 | 1.1 | 262,421 | 4.1 | 692 | 2.5 | 133,658 | 2.8 | 209 | 2.0 |
| 2019年 | 150,545 | 4.7 | 92 | 1.1 | 278,259 | 6.0 | 701 | 1.3 | 132,851 | ▲0.6 | 212 | 1.4 |
| 2018年度 | 144,984 | 2.6 | 91 | 0.0 | 265,867 | 4.3 | 693 | 2.7 | 133,977 | 2.8 | 209 | 0.5 |
| 2019年度 | 149,070 | 2.8 | 92 | 1.1 | 283,490 | 6.6 | 703 | 1.4 | 133,409 | ▲0.4 | 212 | 1.4 |
| 2019年 | | | | | | | | | | | | |
| 4~6月 | 33,269 | 4.2 | 91 | 1.1 | 68,395 | 5.5 | 696 | 3.0 | 37,642 | 1.9 | 209 | 0.5 |
| 7~9月 | 44,938 | 23.8 | 91 | 0.0 | 72,351 | 6.9 | 699 | 2.3 | 35,634 | 2.9 | 212 | 1.4 |
| 10~12月 | 34,192 | ▲11.5 | 92 | 1.1 | 70,152 | 6.4 | 701 | 1.3 | 34,211 | ▲7.6 | 212 | 1.4 |
| 2020年 | | | | | | | | | | | | |
| 1~3月 | 36,671 | ▲3.9 | 92 | 1.1 | 72,592 | 7.8 | 703 | 1.4 | 25,922 | 2.2 | 212 | 1.4 |
| 4~6月 | 36,442 | 9.5 | 92 | 1.1 | 71,092 | 3.9 | 697 | 0.1 | 40,929 | 8.7 | 213 | 1.9 |
| 2019年 | | | | | | | | | | | | |
| 6月 | 11,630 | 7.7 | 91 | 1.1 | 23,576 | 5.6 | 696 | 3.0 | 11,653 | 2.0 | 209 | 0.5 |
| 7月 | 12,345 | ▲4.3 | 91 | 0.0 | 23,262 | 4.2 | 694 | 2.2 | 11,371 | ▲2.3 | 209 | 0.5 |
| 8月 | 14,190 | 24.5 | 91 | 0.0 | 24,259 | 4.7 | 697 | 2.7 | 11,713 | 4.3 | 211 | 1.0 |
| 9月 | 18,403 | 53.3 | 91 | 0.0 | 24,830 | 11.8 | 699 | 2.3 | 12,550 | 6.7 | 212 | 1.4 |
| 10月 | 8,821 | ▲18.6 | 91 | 0.0 | 24,956 | 15.4 | 696 | 1.8 | 10,273 | ▲10.9 | 212 | 1.9 |
| 11月 | 10,599 | ▲7.8 | 92 | 1.1 | 21,606 | ▲0.4 | 700 | 2.0 | 11,093 | ▲5.0 | 212 | 1.4 |
| 12月 | 14,772 | ▲9.4 | 92 | 1.1 | 23,590 | 4.3 | 701 | 1.3 | 12,845 | ▲7.0 | 212 | 1.4 |
| 2020年 | | | | | | | | | | | | |
| 1月 | 13,432 | 2.9 | 92 | 1.1 | 24,475 | 1.7 | 701 | 1.3 | 8,188 | ▲1.1 | 212 | 1.4 |
| 2月 | 10,251 | 0.4 | 92 | 1.1 | 24,534 | 9.1 | 700 | 1.0 | 7,918 | 5.4 | 212 | 1.4 |
| 3月 | 12,988 | ▲12.7 | 92 | 1.1 | 23,583 | 13.3 | 703 | 1.4 | 9,816 | 2.6 | 212 | 1.4 |
| 4月 | 9,969 | ▲6.7 | 92 | 1.1 | 23,168 | 3.2 | 703 | 1.2 | 12,267 | 0.8 | 213 | 1.9 |
| 5月 | 11,363 | 3.8 | 92 | 1.1 | 23,143 | 3.4 | 699 | 0.3 | 14,970 | 8.4 | 213 | 2.4 |
| 6月 | 15,110 | 29.9 | 92 | 1.1 | 24,781 | 5.1 | 697 | 0.1 | 13,692 | 17.5 | 213 | 1.9 |
| 7月p | 12,845 | 4.1 | 92 | 1.1 | 24,244 | 4.2 | 697 | 0.4 | 12,972 | 14.1 | 213 | 1.9 |

- 注 1) 「p」は速報値、「r」は修正値を表す。
 2) 総店舗数は、年・四半期・月末時点。
 3) ▲はマイナスを示す。
 4) ドラッグストアの一部事業所の数値の訂正があり、2018年1月~12月分まで遡及して訂正(年間補正)を行ったため、これに関わる前年(度、同期、同月)比増減率は、ギャップを調整するリンク係数で処理した数値で計算しています。

・この調査の対象となる企業は、以下のとおりです。

家電大型専門店：日本標準産業分類に掲げる電気機械器具小売業(中古品を除く)又は電気事務機械器具小売業(中古品を除く)に属する事業所を有する企業で、家電大型専門店(売場面積500㎡以上)を10店舗以上有する企業。

ドラッグストア：日本標準産業分類に掲げるドラッグストアに属する事業所を有する企業で、ドラッグストアを50店舗以上有する企業もしくはドラッグストアの年間販売額が100億円以上の企業。

ホームセンター：日本標準産業分類に掲げるホームセンターに属する事業所を有する企業で、ホームセンターを10店舗以上有する企業もしくはホームセンターの年間販売額が200億円以上の企業。