

北海道百貨店・スーパー販売動向（2020年9月速報）

2020年11月16日
経済産業省北海道経済産業局

当月の管内の百貨店・スーパー販売額は775億99百万円で、前年同月比は全店ベース▲9.4%、既存店ベース▲9.5%となった。

百貨店の販売額は120億1百万円で、前年同月比は全店ベース▲31.2%、既存店ベース▲31.2%となった。

スーパーの販売額は655億98百万円で、前年同月比は全店ベース▲3.8%、既存店ベース▲3.5%となった。

百貨店・スーパー販売額(速報)及び前年同月比(増減率)

(単位：百万円、%)

	百貨店・スーパー計		百貨店		スーパー	
	販売額	前年同月比	販売額	前年同月比	販売額	前年同月比
計	77,599	▲9.4 (▲9.5)	12,001	▲31.2 (▲31.2)	65,598	▲3.8 (▲3.5)
衣料品	6,716	▲31.9 (▲30.9)	3,969	▲35.2 (▲35.2)	2,748	▲26.5 (▲23.6)
身の回り品	1,807	▲33.6 (▲33.0)	1,173	▲38.7 (▲38.7)	634	▲21.4 (▲18.7)
飲食料品	56,301	▲0.5 (▲0.8)	3,628	▲18.8 (▲18.8)	52,673	1.0 (0.9)
その他	12,774	▲22.1 (▲21.8)	3,231	▲34.4 (▲34.4)	9,543	▲16.6 (▲15.9)

(注) ()は既存店、▲はマイナスを示す。

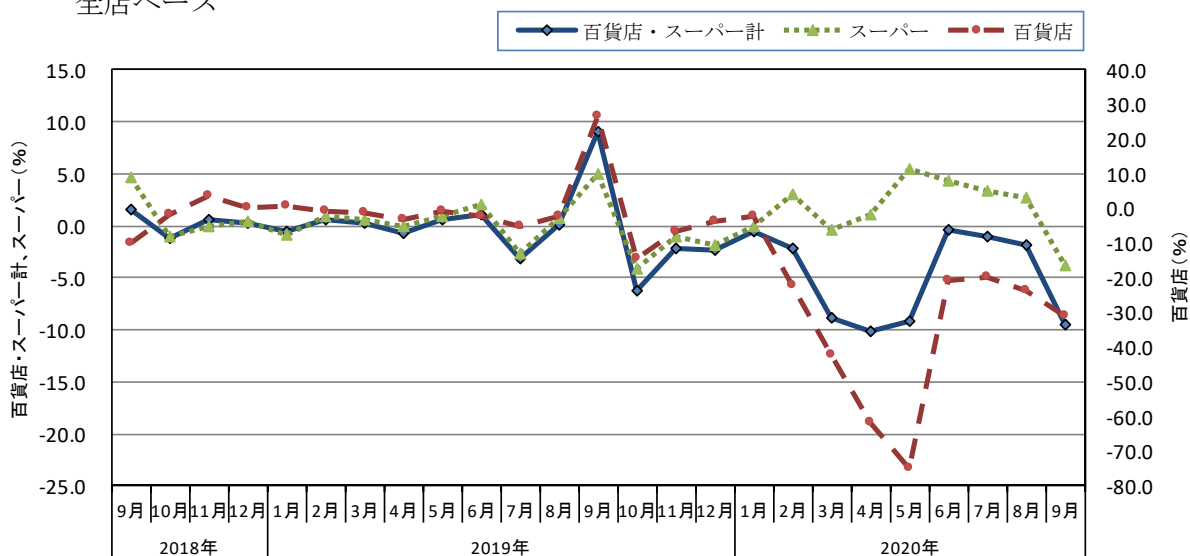
百貨店・スーパー商品券販売額、売場面積、従業員等

	合計	百貨店	スーパー	前年同月比(%)		
				合計	百貨店	スーパー
商品券(百万円)	337	68	269	▲7.6 (▲6.7)	▲20.5 (▲20.5)	▲4.4 (▲1.8)
売場面積(m ²)	1,464,620	206,636	1,257,984	▲1.6	0.0	▲1.8
従業員数(人)	32,485	2,588	29,897	▲4.8	▲3.8	▲4.9
営業日数	29.9	30.0	29.9	6.0	0.0	6.3
売場面積1m ² 当たり販売額(万円)	5.3	5.8	5.2	▲8.7	▲31.2	▲1.6
従業員1人当たり販売額(万円)	238.9	463.7	219.4	▲4.8	▲28.4	1.2
店舗数	339	13	326	29	0	29

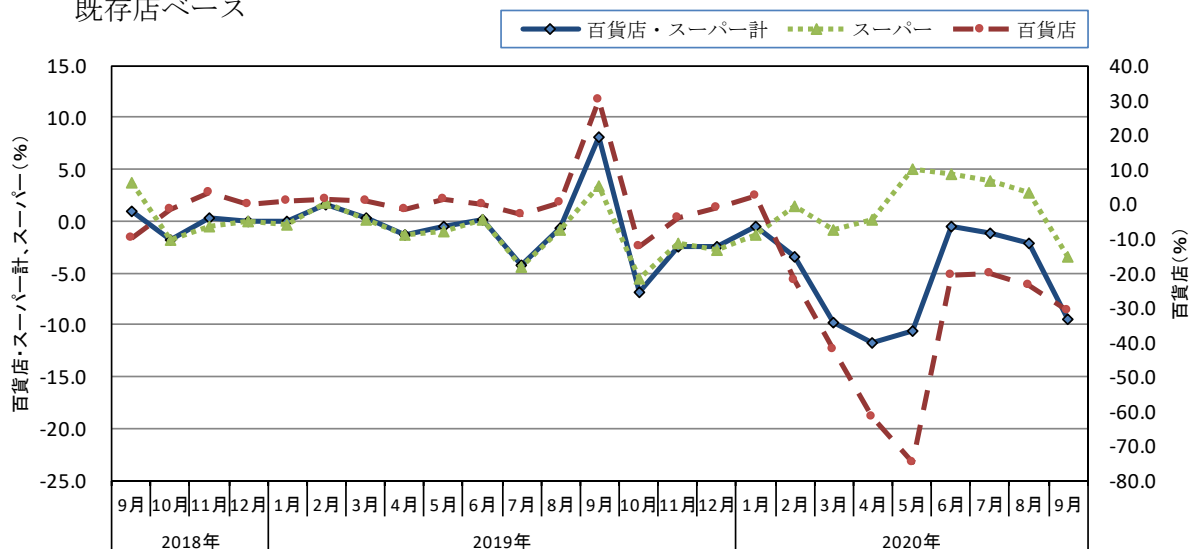
(注) ()は既存店、▲はマイナスを示す。店舗数の前年同月比は店舗数の増減数。

百貨店・スーパー販売額増減率の推移

全店ベース



既存店ベース



共通注意事項

- この統計における百貨店およびスーパーとは、従業者50人以上の小売事業所であって、次に該当するもの。
 - 百貨店：日本標準産業分類の百貨店、総合スーパーのうち、(2)のスーパーに該当しない事業所であって、かつ、売場面積が特別区及び政令指定都市で3,000㎡以上、その他の地域で1,500㎡以上の事業所。
 - スーパー：売場面積の50%以上についてセルフサービス方式を採用している事業所であって、かつ、売場面積が1,500㎡以上の事業所。
- () は既存店の前年同月比。既存店とは当月及び前年同月とも調査対象となっている事業所。

(問い合わせ先)

経済産業省 北海道経済産業局総務企画部企画調査課 流通調査係

電話：011-709-2311(内線2526)

E-mail：hokkaido-kikakuchosa@meti.go.jp

FAX：011-709-1779

URL <https://www.hkd.meti.go.jp>

北海道百貨店・スーパー 業態別、商品別販売額及び前年(同月)比

(1)百貨店・スーパー計

①販売額

(百万円)

年 月	合 計	衣 料 品				身 の 回 り 品	飲 食 料 品	そ の 他					
		計	紳士服・洋品	婦人・子供服・洋品	その他の衣料品			計	家具	家庭用電気機械器具	家庭用品	その他の商品	食堂・喫茶
2018年	965,721	110,590	24,732	78,819	7,039	31,540	662,179	161,411	2,126	7,900	19,913	126,146	5,326
2019年	961,844	107,742	23,669	77,118	6,955	30,611	662,235	161,256	2,080	6,760	19,312	127,732	5,371
2018年度	965,871	110,204	24,619	78,559	7,026	31,484	663,080	161,102	2,117	7,772	19,860	126,007	5,346
2019年度	956,501	101,409	22,429	72,287	6,694	28,876	667,376	158,840	1,970	6,435	18,877	126,544	5,014
2019年	240,118	25,782	5,196	18,515	2,070	7,379	165,365	41,592	635	1,675	5,251	32,632	1,400
IV四半期	252,406	27,895	6,556	19,640	1,699	8,241	175,872	40,397	492	1,432	4,742	32,367	1,363
2020年	231,924	21,621	4,726	15,581	1,314	5,880	166,195	38,228	363	1,932	4,187	30,800	946
I四半期	228,649	14,329	3,570	9,710	1,048	3,699	176,562	34,059	255	1,601	3,867	28,013	323
p III四半期	242,712	19,972	4,033	14,409	1,530	5,872	178,241	38,627	486	1,694	4,294	31,410	742
2019年	80,222	7,574	1,533	5,452	589	2,232	56,880	13,536	169	540	1,705	10,626	496
9月	81,266	9,862	1,900	7,087	875	2,722	53,157	15,525	288	644	1,964	12,234	395
10月	72,260	8,074	1,878	5,720	476	1,916	51,491	10,779	169	388	1,319	8,466	438
11月	78,204	9,470	2,238	6,678	554	3,045	53,428	12,261	158	450	1,459	9,759	436
12月	101,942	10,352	2,440	7,242	669	3,280	70,953	17,357	165	595	1,965	14,142	490
2020年	80,992	9,811	2,220	7,056	535	2,830	54,515	13,835	154	670	1,551	11,002	458
1月	72,580	5,846	1,239	4,254	354	1,527	53,802	11,405	96	462	1,364	9,179	304
2月	78,352	5,963	1,267	4,271	425	1,523	57,878	12,988	114	800	1,273	10,619	183
3月	72,466	3,175	745	2,144	286	944	57,921	10,426	59	469	1,164	8,637	97
4月	74,002	2,990	799	1,939	253	715	59,733	10,563	49	515	1,193	8,768	38
5月	82,181	8,163	2,026	5,628	510	2,040	58,908	13,069	146	617	1,511	10,608	187
6月	82,021	7,096	1,513	5,049	534	2,251	60,089	12,584	164	573	1,430	10,177	241
r 8月	83,093	6,159	1,196	4,488	475	1,814	61,851	13,269	172	601	1,452	10,792	252
p 9月	77,599	6,716	1,324	4,871	521	1,807	56,301	12,774	151	521	1,412	10,441	249

②前年(同月)比 (百貨店・スーパー計全店)

(%)

年 月	合 計	衣 料 品				身 の 回 り 品	飲 食 料 品	そ の 他					
		計	紳士服・洋品	婦人・子供服・洋品	その他の衣料品			計	家具	家庭用電気機械器具	家庭用品	その他の商品	食堂・喫茶
2018年	0.7	▲ 3.9	▲ 4.4	▲ 3.4	▲ 7.3	▲ 2.2	1.7	0.5	▲ 6.9	▲ 1.6	▲ 0.9	1.0	▲ 1.0
2019年	▲ 0.4	▲ 2.6	▲ 4.3	▲ 2.2	▲ 1.2	▲ 2.9	0.0	▲ 0.1	▲ 2.2	▲ 14.4	▲ 3.0	1.3	0.9
2018年度	0.4	▲ 3.2	▲ 3.7	▲ 2.9	▲ 5.6	▲ 2.0	1.2	0.3	▲ 3.4	▲ 4.4	▲ 0.9	1.0	▲ 0.5
2019年度	▲ 1.4	▲ 8.0	▲ 8.9	▲ 8.0	▲ 4.7	▲ 8.3	0.1	▲ 1.8	▲ 7.0	▲ 18.7	▲ 5.2	0.0	▲ 6.2
2019年	1.8	7.2	2.4	7.4	19.1	4.0	▲ 0.5	7.9	7.7	▲ 4.3	2.5	9.8	3.5
IV四半期	▲ 3.5	▲ 11.0	▲ 11.0	▲ 10.2	▲ 19.2	▲ 10.7	▲ 0.9	▲ 7.1	▲ 9.9	▲ 39.3	▲ 11.2	▲ 4.4	▲ 1.4
2020年	▲ 4.0	▲ 22.7	▲ 20.8	▲ 23.7	▲ 16.7	▲ 22.8	1.0	▲ 7.7	▲ 23.3	▲ 19.6	▲ 10.6	▲ 5.5	▲ 27.4
I四半期	▲ 6.6	▲ 45.1	▲ 40.0	▲ 47.7	▲ 35.2	▲ 49.8	3.7	▲ 16.5	▲ 46.8	▲ 2.2	▲ 21.1	▲ 13.7	▲ 75.3
p III四半期	▲ 4.1	▲ 22.5	▲ 22.4	▲ 22.2	▲ 26.4	▲ 20.4	1.3	▲ 12.1	▲ 23.5	▲ 13.7	▲ 21.7	▲ 8.8	▲ 47.0
2019年	0.1	2.7	2.7	2.2	7.3	▲ 5.6	▲ 0.2	1.3	▲ 10.0	▲ 1.5	0.6	1.8	▲ 1.8
9月	9.0	29.6	18.7	29.4	64.0	31.5	1.0	26.5	56.5	2.9	10.2	30.7	21.9
10月	▲ 6.3	▲ 18.1	▲ 15.9	▲ 17.2	▲ 33.8	▲ 21.2	▲ 1.7	▲ 13.3	▲ 7.2	▲ 34.3	▲ 19.2	▲ 11.7	▲ 0.6
11月	▲ 2.2	▲ 7.4	▲ 7.9	▲ 6.9	▲ 11.0	▲ 4.3	▲ 0.1	▲ 6.2	▲ 4.7	▲ 34.0	▲ 9.2	▲ 4.1	▲ 1.1
12月	▲ 2.3	▲ 8.1	▲ 9.7	▲ 7.2	▲ 12.1	▲ 9.1	▲ 0.8	▲ 3.6	▲ 16.6	▲ 45.4	▲ 6.6	0.3	▲ 2.3
2020年	▲ 0.6	▲ 3.0	▲ 5.8	▲ 1.4	▲ 10.7	▲ 2.8	▲ 0.2	▲ 0.2	▲ 20.9	▲ 25.1	▲ 8.0	3.6	▲ 2.6
1月	▲ 2.2	▲ 22.1	▲ 15.5	▲ 24.5	▲ 12.8	▲ 22.8	2.3	▲ 5.9	▲ 19.0	▲ 8.6	1.1	▲ 5.8	▲ 23.7
2月	▲ 8.9	▲ 42.3	▲ 40.9	▲ 44.0	▲ 25.7	▲ 44.1	1.0	▲ 16.2	▲ 29.5	▲ 20.4	▲ 23.2	▲ 13.5	▲ 57.8
3月	▲ 10.2	▲ 62.5	▲ 59.6	▲ 64.8	▲ 45.8	▲ 61.3	3.8	▲ 25.1	▲ 61.8	▲ 20.9	▲ 27.3	▲ 22.5	▲ 76.9
4月	▲ 9.2	▲ 65.7	▲ 57.7	▲ 69.3	▲ 52.3	▲ 70.6	5.4	▲ 22.4	▲ 68.5	▲ 8.2	▲ 27.3	▲ 18.9	▲ 91.2
5月	▲ 0.4	▲ 8.4	▲ 8.6	▲ 8.4	▲ 8.9	▲ 18.6	2.1	▲ 1.5	▲ 12.5	27.6	▲ 9.1	1.2	▲ 58.4
6月	▲ 1.1	▲ 15.0	▲ 14.2	▲ 15.5	▲ 12.1	▲ 7.2	2.1	▲ 5.0	▲ 8.6	▲ 0.5	▲ 13.4	▲ 1.3	▲ 52.7
r 8月	▲ 1.8	▲ 18.7	▲ 22.0	▲ 17.7	▲ 19.7	▲ 18.7	2.2	▲ 7.2	2.0	▲ 5.2	▲ 18.4	▲ 3.8	▲ 49.1
p 9月	▲ 9.4	▲ 31.9	▲ 30.3	▲ 31.3	▲ 40.7	▲ 33.6	▲ 0.5	▲ 22.1	▲ 47.8	▲ 31.0	▲ 31.1	▲ 19.1	▲ 36.9

③前年(同月)比 (百貨店・スーパー計既存店)

(%)

年 月	合 計	衣 料 品				身 の 回 り 品	飲 食 料 品	そ の 他					
		計	紳士服・洋品	婦人・子供服・洋品	その他の衣料品			計	家具	家庭用電気機械器具	家庭用品	その他の商品	食堂・喫茶
2018年	▲ 0.4	▲ 3.9	▲ 4.4	▲ 3.4	▲ 7.9	▲ 2.2	0.3	▲ 0.2	▲ 6.9	▲ 1.7	▲ 2.0	0.3	▲ 1.0
2019年	▲ 0.8	▲ 0.8	▲ 2.1	▲ 0.4	▲ 0.6	▲ 1.6	▲ 0.7	▲ 1.3	▲ 1.2	▲ 21.6	▲ 1.9	▲ 0.1	2.8
2018年度	▲ 0.2	▲ 3.0	▲ 3.4	▲ 2.6	▲ 5.6	▲ 1.9	0.2	0.7	▲ 3.3	▲ 2.4	▲ 1.6	1.5	▲ 0.2
2019年度	▲ 2.1	▲ 6.1	▲ 6.4	▲ 6.2	▲ 4.2	▲ 6.8	▲ 0.7	▲ 4.2	▲ 5.5	▲ 28.5	▲ 3.9	▲ 2.7	▲ 4.4
2019年	0.8	9.2	4.9	9.4	19.1	5.7	▲ 1.6	5.3	8.3	▲ 17.2	3.5	6.8	5.9
IV四半期	▲ 3.8	▲ 8.6	▲ 7.7	▲ 8.0	▲ 18.3	▲ 8.8	▲ 1.4	▲ 9.3	▲ 7.4	▲ 48.5	▲ 9.0	▲ 7.1	1.0
2020年	▲ 4.7	▲ 21.1	▲ 18.6	▲ 22.2	▲ 15.7	▲ 21.6	0.2	▲ 9.8	▲ 21.1	▲ 24.9	▲ 9.1	▲ 8.0	▲ 26.4
I四半期	▲ 7.6	▲ 44.9	▲ 39.7	▲ 47.4	▲ 35.2	▲ 49.7	2.9	▲ 17.7	▲ 46.9	▲ 3.5	▲ 22.3	▲ 14.7	▲ 75.3
p III四半期	▲ 4.3	▲ 21.6	▲ 21.2	▲ 21.4	▲ 24.7	▲ 19.8	1.0	▲ 11.9	▲ 22.3	▲ 13.3	▲ 21.7	▲ 8.5	▲ 46.9
2019年	▲ 0.7	4.7	5.7	4.2	6.9	▲ 3.7	▲ 1.2	▲ 1.3	▲ 9.2	▲ 15.3	2.1	▲ 1.1	0.6
9月	8.1	32.2	21.9	32.1	64.7	33.9	▲ 0.1	24.3	57.6	▲ 8.6	11.8	28.1	25.5
10月	▲ 6.9	▲ 16.2	▲ 13.4	▲ 15.4	▲ 33.6	▲ 19.8	▲ 2.5	▲ 15.7	▲ 6.4	▲ 45.3	▲ 17.9	▲ 14.5	1.6
11月	▲ 2.5	▲ 4.9	▲ 4.7	▲ 4.5	▲ 10.3	▲ 2.4	▲ 0.6	▲ 8.3	▲ 3.2	▲ 43.4	▲ 6.7	▲ 6.6	1.2
12月	▲ 2.5	▲ 5.3	▲ 5.8	▲ 4.6	▲ 10.3	▲ 7.0	▲ 1.1	▲ 5.6	▲ 12.1	▲ 53.5	▲ 3.7	▲ 2.3	0.2
2020年	▲ 0.5	1.9	0.3	3.2	▲ 7.3	0.9	▲ 0.6	▲ 2.1	▲ 14.7	▲ 33.8	▲ 1.9	0.6	1.5
1月	▲ 3.5	▲ 21.8	▲ 15.1	▲ 24.2	▲ 13.6	▲ 22.6	1.2	▲ 9.7	▲ 19.2	▲ 21.3	0.3	▲ 9.8	▲ 23.7
2月	▲ 9.8	▲ 42.1	▲ 40.6	▲ 43.7	▲ 25.8	▲ 44.0	0.1	▲ 17.1	▲ 29.7	▲ 17.8	▲ 24.4	▲ 14.3	▲ 57.8
3月	▲ 11.8	▲ 62.5	▲ 59.5	▲ 64.7	▲ 46.9	▲ 61.2	2.4	▲ 26.6	▲ 62.3	▲ 21.8	▲ 29.2	▲ 23.9	▲ 76.9
4月	▲ 10.6	▲ 65.6	▲ 57.5	▲ 69.1	▲ 52.1	▲ 70.5	4.5	▲ 24.4	▲ 68.6	▲ 10.7	▲ 28.8	▲ 20.8	▲ 91.2
5月	▲ 0.5	▲ 8.0	▲ 8.0	▲ 8.0	▲ 8.3	▲ 18.4	1.8	▲ 1.3	▲ 12.5	27.6	▲ 9.4	1.7	▲ 58.3
6月	▲ 1.1	▲ 14.5	▲ 13.6	▲ 15.1	▲ 11.2	▲ 6.9	2.0	▲ 4.6	▲ 8.5	▲ 0.2	▲ 13.6	▲ 0.7	▲ 52.6
7月	▲ 2.2	▲ 17.5	▲ 20.3	▲ 16.8	▲ 17.2	▲ 17.9	1.7	▲ 7.2	4.6	▲ 5.4	▲ 18.4	▲ 3.7	▲ 49.1
p 9月	▲ 9.5	▲ 30.9	▲ 29.0	▲ 30.4	▲ 39.3	▲ 33.0	▲ 0.8	▲ 21.8	▲ 46.6	▲ 30.0	▲ 31.2	▲ 18.8	▲ 36.8

※経済産業省が発表している値と相違がある場合がございますのでご留意願います。

※「p」は速報値、「r」は修正値を表す。

※2020年3月に対象事業所の見直しを行ったため、これに関わる前年(度、同期、同月)比増減率は、ギャップを調整するリンク係数で処理した数値で計算しています。

(2)百貨店
①販売額

(百万円)

年 月	合 計	衣 料 品				身 の 回 り 品	飲 食 料 品	そ の 他						
		計	紳士服・洋品	婦人・子供服・洋品	その他の衣料品			計	家具	家庭用電気機械器具	家庭用品	その他の商品	食堂・喫茶	
2018年	200,624	67,989	11,942	52,347	3,701	21,064	63,150	48,420	1,747	500	5,093	36,727	4,354	
2019年	197,546	65,922	11,176	51,215	3,531	20,462	62,209	48,953	1,679	491	4,722	37,649	4,413	
2018年度	200,459	67,760	11,892	52,184	3,684	21,020	62,908	48,772	1,742	503	5,004	37,139	4,385	
2019年度	186,290	61,316	10,410	47,592	3,315	19,110	59,961	45,902	1,580	478	4,441	35,331	4,073	
2019年	Ⅲ四半期	48,267	15,769	2,427	12,291	1,051	4,947	14,817	12,733	512	131	1,179	9,741	1,170
	Ⅳ四半期	53,129	16,934	3,070	13,137	728	5,436	18,654	12,105	392	122	1,207	9,289	1,095
2020年	Ⅰ四半期	39,856	13,241	2,215	10,368	658	3,942	13,070	9,604	281	119	911	7,515	778
	Ⅱ四半期	21,591	6,525	1,178	4,972	375	1,761	8,346	4,960	169	136	524	3,856	274
	p Ⅲ四半期	36,143	11,684	1,713	9,197	774	3,638	11,928	8,893	375	139	931	6,773	674
2019年	8月	14,927	4,486	677	3,532	277	1,402	5,055	3,983	133	45	378	2,993	434
	9月	17,431	6,126	891	4,765	470	1,915	4,466	4,924	231	46	405	3,910	332
	10月	13,906	4,811	871	3,727	214	1,254	4,773	3,068	141	32	321	2,233	341
	11月	16,477	5,464	974	4,265	224	1,826	5,321	3,867	122	40	384	2,975	346
	12月	22,746	6,660	1,225	5,145	290	2,356	8,559	5,171	129	51	502	4,081	409
2020年	1月	17,643	6,447	1,095	5,069	283	2,048	4,840	4,309	118	50	399	3,363	379
	2月	12,140	3,497	568	2,753	176	1,021	4,813	2,810	77	32	260	2,189	252
	3月	10,073	3,297	552	2,546	199	873	3,418	2,485	86	37	252	1,963	146
	4月	5,565	1,366	255	1,004	107	400	2,476	1,323	37	33	140	1,042	71
	5月	3,738	696	141	510	45	165	2,081	796	25	44	69	627	31
	6月	12,288	4,463	782	3,458	223	1,196	3,789	2,840	107	58	315	2,187	172
	7月	12,726	4,149	659	3,228	263	1,387	4,353	2,837	127	50	335	2,106	219
	8月	11,416	3,566	498	2,825	243	1,078	3,947	2,825	139	50	283	2,123	230
	p 9月	12,001	3,969	556	3,145	268	1,173	3,628	3,231	110	40	312	2,544	225

②前年(同月)比 (百貨店全店)

(%)

年 月	合 計	衣 料 品				身 の 回 り 品	飲 食 料 品	そ の 他						
		計	紳士服・洋品	婦人・子供服・洋品	その他の衣料品			計	家具	家庭用電気機械器具	家庭用品	その他の商品	食堂・喫茶	
2018年	▲ 0.2	▲ 3.1	▲ 3.9	▲ 2.4	▲ 9.5	▲ 1.0	▲ 1.0	5.8	▲ 6.1	1.2	▲ 7.9	9.6	▲ 0.5	
2019年	▲ 1.5	▲ 3.0	▲ 6.4	▲ 2.2	▲ 4.6	▲ 2.9	▲ 1.5	1.1	▲ 3.9	▲ 1.7	▲ 7.3	2.5	1.4	
2018年度	▲ 0.4	▲ 2.6	▲ 3.1	▲ 2.1	▲ 7.2	▲ 1.2	▲ 1.4	4.5	▲ 2.9	1.3	▲ 7.8	7.4	0.3	
2019年度	▲ 7.1	▲ 9.5	▲ 12.5	▲ 8.8	▲ 10.0	▲ 9.1	▲ 4.7	▲ 5.9	▲ 9.3	▲ 5.0	▲ 11.3	▲ 4.9	▲ 7.1	
2019年	Ⅲ四半期	5.2	7.1	▲ 1.1	7.8	20.0	6.4	▲ 0.5	9.8	1.1	3.8	▲ 4.3	13.3	3.3
	Ⅳ四半期	▲ 7.6	▲ 11.6	▲ 12.6	▲ 10.2	▲ 29.1	▲ 10.7	▲ 2.2	▲ 8.2	▲ 7.4	▲ 13.9	▲ 11.6	▲ 8.4	▲ 1.5
2020年	Ⅰ四半期	▲ 22.0	▲ 25.8	▲ 25.7	▲ 25.9	▲ 24.7	▲ 25.5	▲ 14.7	▲ 24.1	▲ 26.1	▲ 10.2	▲ 23.5	▲ 23.6	▲ 30.4
	Ⅱ四半期	▲ 52.1	▲ 57.6	▲ 56.3	▲ 57.9	▲ 57.3	▲ 63.2	▲ 37.8	▲ 56.7	▲ 57.1	29.4	▲ 54.2	▲ 56.1	▲ 73.4
	p Ⅲ四半期	▲ 25.1	▲ 25.9	▲ 29.4	▲ 25.2	▲ 26.4	▲ 26.5	▲ 19.5	▲ 30.2	▲ 26.7	6.1	▲ 21.1	▲ 30.5	▲ 42.4
2019年	8月	▲ 2.4	0.1	▲ 3.4	0.8	▲ 0.5	▲ 6.1	▲ 2.8	▲ 3.3	▲ 18.8	11.9	▲ 12.5	▲ 1.7	▲ 0.6
	9月	26.5	30.4	13.7	30.5	79.6	35.7	6.2	41.8	52.4	4.6	9.4	48.7	19.9
	10月	▲ 14.4	▲ 18.9	▲ 16.5	▲ 17.5	▲ 42.6	▲ 20.9	▲ 4.4	▲ 17.9	0.7	▲ 24.7	▲ 19.5	▲ 20.6	▲ 0.7
	11月	▲ 6.5	▲ 11.0	▲ 13.3	▲ 9.4	▲ 26.3	▲ 7.1	▲ 0.1	▲ 7.9	▲ 6.1	▲ 3.1	▲ 8.6	▲ 8.7	0.0
	12月	▲ 3.8	▲ 6.2	▲ 9.1	▲ 4.8	▲ 17.1	▲ 7.1	▲ 2.2	▲ 1.5	▲ 15.8	▲ 13.7	▲ 8.2	0.3	▲ 3.3
2020年	1月	▲ 2.4	▲ 2.4	▲ 8.6	0.0	▲ 16.1	▲ 1.6	▲ 3.1	▲ 2.2	▲ 23.2	▲ 3.9	▲ 17.1	1.2	▲ 3.5
	2月	▲ 22.0	▲ 27.5	▲ 19.6	▲ 29.3	▲ 20.0	▲ 28.4	▲ 8.2	▲ 30.8	▲ 20.4	▲ 11.5	▲ 13.6	▲ 33.3	▲ 26.7
	3月	▲ 42.4	▲ 48.7	▲ 48.7	▲ 49.4	▲ 37.2	▲ 51.1	▲ 32.7	▲ 40.7	▲ 33.7	▲ 16.6	▲ 38.4	▲ 39.1	▲ 61.5
	4月	▲ 61.9	▲ 72.7	▲ 70.3	▲ 74.0	▲ 63.4	▲ 74.7	▲ 42.0	▲ 64.8	▲ 70.7	▲ 8.5	▲ 64.0	▲ 63.8	▲ 78.5
	5月	▲ 75.0	▲ 86.4	▲ 83.5	▲ 87.1	▲ 84.4	▲ 89.6	▲ 52.1	▲ 79.7	▲ 80.6	37.2	▲ 81.7	▲ 79.3	▲ 91.0
	6月	▲ 20.6	▲ 15.1	▲ 20.6	▲ 13.0	▲ 25.1	▲ 26.1	▲ 21.3	▲ 24.9	▲ 23.0	60.1	▲ 16.8	▲ 23.9	▲ 51.4
	7月	▲ 20.0	▲ 19.5	▲ 23.3	▲ 19.2	▲ 13.4	▲ 14.9	▲ 17.8	▲ 25.8	▲ 14.6	25.6	▲ 15.4	▲ 25.8	▲ 45.8
	8月	▲ 23.5	▲ 20.5	▲ 26.4	▲ 20.0	▲ 12.4	▲ 23.1	▲ 21.9	▲ 29.1	4.7	10.0	▲ 25.0	▲ 29.1	▲ 47.0
	p 9月	▲ 31.2	▲ 35.2	▲ 37.6	▲ 34.0	▲ 43.0	▲ 38.7	▲ 18.8	▲ 34.4	▲ 52.4	▲ 14.2	▲ 22.9	▲ 34.9	▲ 32.2

③前年(同月)比 (百貨店既存店)

(%)

年 月	合 計	衣 料 品				身 の 回 り 品	飲 食 料 品	そ の 他						
		計	紳士服・洋品	婦人・子供服・洋品	その他の衣料品			計	家具	家庭用電気機械器具	家庭用品	その他の商品	食堂・喫茶	
2018年	▲ 0.2	▲ 3.1	▲ 3.9	▲ 2.4	▲ 9.5	▲ 1.0	▲ 1.0	5.8	▲ 6.1	1.2	▲ 7.9	9.6	▲ 0.5	
2019年	0.5	▲ 1.1	▲ 3.5	▲ 0.3	▲ 3.7	▲ 1.4	0.7	3.4	▲ 2.9	▲ 0.3	▲ 0.9	4.2	3.6	
2018年度	▲ 0.1	▲ 2.3	▲ 2.7	▲ 1.8	▲ 7.1	▲ 1.0	▲ 1.0	4.9	▲ 2.9	1.6	▲ 7.2	7.7	0.6	
2019年度	▲ 5.0	▲ 7.5	▲ 9.3	▲ 7.0	▲ 9.2	▲ 7.5	▲ 2.6	▲ 3.6	▲ 7.9	▲ 3.7	▲ 3.9	▲ 3.2	▲ 5.0	
2019年	Ⅲ四半期	7.9	9.7	2.8	10.2	21.3	8.6	2.0	12.8	2.1	5.4	4.4	15.6	5.9
	Ⅳ四半期	▲ 5.2	▲ 9.4	▲ 8.9	▲ 8.2	▲ 28.4	▲ 8.9	0.4	▲ 5.7	▲ 5.3	▲ 12.7	▲ 3.1	▲ 6.7	1.3
2020年	Ⅰ四半期	▲ 20.7	▲ 24.4	▲ 23.1	▲ 24.7	▲ 24.1	▲ 24.5	▲ 13.7	▲ 22.6	▲ 24.3	▲ 9.5	▲ 17.0	▲ 22.6	▲ 29.3
	Ⅱ四半期	▲ 52.1	▲ 57.6	▲ 56.3	▲ 57.9	▲ 57.3	▲ 63.2	▲ 37.8	▲ 56.7	▲ 57.1	29.4	▲ 54.2	▲ 56.1	▲ 73.4
	p Ⅲ四半期	▲ 25.1	▲ 25.9	▲ 29.4	▲ 25.2	▲ 26.4	▲ 26.5	▲ 19.5	▲ 30.2	▲ 26.7	6.1	▲ 21.1	▲ 30.5	▲ 42.4
2019年	8月	0.2	2.8	1.5	3.2	0.2	▲ 3.6	▲ 0.4	▲ 0.5	▲ 17.6	14.4	▲ 3.8	0.3	2.0
	9月	30.0	34.1	18.8	33.9	82.0	39.0	8.9	46.6	54.1	6.0	23.4	52.1	23.8
	10月	▲ 12.3	▲ 17.0	▲ 13.4	▲ 15.7	▲ 42.0	▲ 19.4	▲ 1.8	▲ 15.6	1.7	▲ 22.4	▲ 12.6	▲ 19.0	2.1
	11月	▲ 4.0	▲ 8.5	▲ 9.3	▲ 7.2	▲ 25.7	▲ 5.0	2.6	▲ 5.3	▲ 4.0	▲ 2.0	1.8	▲ 7.1	2.9
	12月	▲ 1.4	▲ 3.8	▲ 5.0	▲ 2.7	▲ 16.4	▲ 5.2	0.3	1.1	▲ 12.9	▲ 13.4	0.2	2.1	▲ 0.6
2020年	1月	2.3	2.9	▲ 0.2	4.7	▲ 14.4	2.1	0.6	3.5	▲ 18.3	▲ 1.9	2.8	5.0	1.3
	2月	▲ 22.0	▲ 27.5	▲ 19.6	▲ 29.3	▲ 20.0	▲ 28.4	▲ 8.2	▲ 30.8	▲ 20.4	▲ 11.5	▲ 13.6	▲ 33.3	▲ 26.7
	3月	▲ 42.4	▲ 48.7	▲ 48.7	▲ 49.4	▲ 37.2	▲ 51.1	▲ 32.7	▲ 40.7	▲ 33.7	▲ 16.6	▲ 38.4	▲ 39.1	▲ 61.5
	4月	▲ 61.9	▲ 72.7	▲ 70.3	▲ 74.0	▲ 63.4	▲ 74.7	▲ 42.0	▲ 64.8	▲ 70.7	▲ 8.5	▲ 64.0	▲ 63.8	▲ 78.5
	5月	▲ 75.0	▲ 86.4	▲ 83.5	▲ 87.1	▲ 84.4	▲ 89.6	▲ 52.1	▲ 79.7	▲ 80.6	37.2	▲ 81.7	▲ 79.3	▲ 91.0
	6月	▲ 20.6	▲ 15.1	▲ 20.6	▲ 13.0	▲ 25.1	▲ 26.1	▲ 21.3	▲ 24.9	▲ 23.0	60.1	▲ 16.8	▲ 23.9	▲ 51.4
	7月	▲ 20.0	▲ 19.5	▲ 23.3	▲ 19.2	▲ 13.4	▲ 14.9	▲ 17.8	▲ 25.8	▲ 14.6	25.6	▲ 15.4	▲ 25.8	▲ 45.8
	8月	▲ 23.5	▲ 20.5	▲ 26.4	▲ 20.0	▲ 12.4	▲ 23.1	▲ 21.9	▲ 29.1	4.7	10.0	▲ 25.0	▲ 29.1	▲ 47.0
	p 9月	▲ 31.2	▲ 35.2	▲ 37.6	▲ 34.0	▲ 43.0	▲ 38.7	▲ 18.8	▲ 34.4	▲ 52.4	▲ 14.2	▲ 22.9	▲ 34.9	▲ 32.2

※経済産業省が発表している値と相違がある場合がございますのでご留意願います。
※「p」は速報値、「r」は修正値を表す。

(3)スーパー

①販売額

(百万円)

年 月	合 計	衣 料 品				身 の 回 り 品	飲 食 料 品	そ の 他						
		計	紳士服・洋品	婦人・子供服・洋品	その他の衣料品			計	家具	家庭用電気機械器具	家庭用品	その他の商品	食堂・喫茶	
2018年	765,096	42,601	12,790	26,473	3,338	10,476	599,028	112,991	379	7,400	14,820	89,419	972	
2019年	764,298	41,820	12,493	25,903	3,424	10,149	600,026	112,303	401	6,269	14,591	90,084	958	
2018年度	765,411	42,444	12,727	26,375	3,342	10,465	600,172	112,330	376	7,270	14,856	88,868	961	
2019年度	770,211	40,093	12,019	24,694	3,379	9,766	607,415	112,937	390	5,958	14,436	91,213	941	
2019年	Ⅲ四半期	191,851	10,013	2,770	6,224	1,019	2,432	150,548	28,859	123	1,543	4,071	22,891	230
	Ⅳ四半期	199,276	10,961	3,486	6,503	971	2,805	157,218	28,292	100	1,310	3,535	23,079	268
2020年	Ⅰ四半期	192,068	8,380	2,511	5,213	656	1,939	153,125	28,625	82	1,813	3,277	23,285	168
	Ⅱ四半期	207,058	7,804	2,392	4,739	673	1,938	168,217	29,099	86	1,465	3,343	24,157	49
	p Ⅲ四半期	206,570	8,288	2,320	5,212	756	2,234	166,313	29,734	111	1,554	3,364	24,636	68
2019年	8月	65,295	3,088	856	1,919	312	830	51,825	9,552	36	495	1,327	7,633	62
	9月	63,835	3,736	1,009	2,322	405	807	48,691	10,600	57	597	1,559	8,324	64
	10月	58,354	3,263	1,007	1,993	262	661	46,718	7,712	28	356	997	6,233	97
	11月	61,727	4,006	1,264	2,413	330	1,220	48,107	8,394	35	410	1,075	6,784	90
2020年	12月	79,196	3,692	1,215	2,097	380	925	62,393	12,186	37	544	1,463	10,061	81
	1月	63,350	3,364	1,125	1,987	252	782	49,676	9,527	36	620	1,152	7,639	79
	2月	60,439	2,349	670	1,501	178	506	48,990	8,594	19	430	1,104	6,990	51
	3月	68,279	2,666	716	1,724	226	650	54,460	10,504	27	763	1,020	8,656	37
	4月	66,901	1,809	490	1,140	179	544	55,445	9,103	23	436	1,023	7,595	26
	5月	70,264	2,294	658	1,429	208	550	57,652	9,767	24	470	1,124	8,142	7
	6月	69,893	3,700	1,244	2,169	287	844	55,119	10,229	39	558	1,195	8,421	15
	7月	69,295	2,947	854	1,822	271	864	55,736	9,747	37	523	1,095	8,071	22
	r 8月	71,677	2,593	698	1,663	232	736	57,904	10,444	33	551	1,169	8,668	22
	p 9月	65,598	2,748	768	1,726	253	634	52,673	9,543	41	481	1,100	7,897	25

②前年(同月)比 (スーパー全店)

(%)

年 月	合 計	衣 料 品				身 の 回 り 品	飲 食 料 品	そ の 他					
		計	紳士服・洋品	婦人・子供服・洋品	その他の衣料品			計	家具	家庭用電気機械器具	家庭用品	その他の商品	食堂・喫茶
2018年	0.9	▲ 5.2	▲ 4.9	▲ 5.4	▲ 4.7	▲ 4.5	2.0	▲ 1.7	▲ 10.3	▲ 1.8	1.8	▲ 2.2	▲ 3.1
2019年	▲ 0.1	▲ 1.8	▲ 2.3	▲ 2.2	2.6	▲ 3.1	0.2	▲ 0.6	5.8	▲ 15.3	▲ 1.5	0.7	▲ 1.4
2018年度	0.6	▲ 4.2	▲ 4.2	▲ 4.3	▲ 3.6	▲ 3.8	1.4	▲ 1.4	▲ 5.7	▲ 4.8	1.6	▲ 1.5	▲ 3.6
2019年度	0.1	▲ 5.5	▲ 5.6	▲ 6.4	1.1	▲ 6.7	0.6	▲ 0.1	3.8	▲ 19.7	▲ 3.2	1.9	▲ 2.1
2019年	Ⅲ四半期	0.9	7.4	5.6	6.6	18.2	▲ 0.4	▲ 0.5	7.1	47.5	▲ 4.9	4.7	8.3
	Ⅳ四半期	▲ 2.3	▲ 10.0	▲ 9.4	▲ 10.4	▲ 9.8	▲ 10.6	▲ 0.7	▲ 6.7	▲ 18.5	▲ 40.9	▲ 11.1	▲ 2.7
2020年	Ⅰ四半期	0.8	▲ 17.1	▲ 15.9	▲ 18.8	▲ 6.7	▲ 16.5	2.6	▲ 0.5	▲ 12.2	▲ 20.3	▲ 6.1	2.3
	Ⅱ四半期	3.6	▲ 27.3	▲ 26.4	▲ 29.8	▲ 8.8	▲ 25.2	7.2	▲ 0.8	1.3	▲ 4.4	▲ 11.1	2.2
	p Ⅲ四半期	0.8	▲ 17.2	▲ 16.2	▲ 16.3	▲ 26.3	▲ 8.1	3.1	▲ 4.6	▲ 15.1	▲ 21.9	▲ 0.1	▲ 70.3
2019年	8月	0.7	6.8	8.1	5.0	15.3	▲ 4.6	0.0	3.3	49.2	▲ 2.5	5.2	3.3
	9月	5.0	28.1	23.5	27.1	49.0	22.4	0.6	20.4	75.4	2.8	10.5	23.7
	10月	▲ 4.1	▲ 17.0	▲ 15.3	▲ 16.8	▲ 24.4	▲ 21.8	▲ 1.4	▲ 11.3	▲ 33.4	▲ 35.0	▲ 19.1	▲ 8.0
	11月	▲ 1.0	▲ 1.9	▲ 3.3	▲ 1.9	3.7	0.0	▲ 0.1	▲ 5.3	0.4	▲ 35.9	▲ 9.4	▲ 1.9
2020年	12月	▲ 1.9	▲ 11.3	▲ 10.3	▲ 12.5	▲ 7.8	▲ 13.8	▲ 0.6	▲ 4.4	▲ 19.2	▲ 47.2	▲ 6.0	0.2
	1月	▲ 0.1	▲ 4.1	▲ 2.9	▲ 4.7	▲ 3.8	▲ 5.7	0.1	0.7	▲ 12.5	▲ 26.4	▲ 4.3	4.8
	2月	3.1	▲ 12.5	▲ 11.6	▲ 13.8	▲ 4.2	▲ 8.2	3.5	6.7	▲ 12.6	▲ 8.3	5.3	8.2
	3月	▲ 0.3	▲ 31.9	▲ 32.9	▲ 33.5	▲ 11.4	▲ 30.9	4.3	▲ 7.2	▲ 11.7	▲ 20.9	▲ 18.1	▲ 4.4
	4月	1.1	▲ 47.7	▲ 50.4	▲ 49.0	▲ 23.7	▲ 36.6	7.4	▲ 10.4	▲ 24.5	▲ 21.7	▲ 15.4	▲ 8.2
	5月	5.4	▲ 36.7	▲ 36.3	▲ 39.3	▲ 14.0	▲ 34.9	10.0	0.8	▲ 10.2	▲ 11.2	▲ 11.2	4.7
	6月	4.3	1.2	1.1	0.2	9.5	▲ 5.0	4.1	8.0	39.9	25.2	▲ 6.9	10.8
	7月	3.4	▲ 7.6	▲ 5.5	▲ 8.1	▲ 10.8	8.7	4.0	3.7	20.6	▲ 2.3	▲ 12.7	8.1
	8月	2.7	▲ 16.0	▲ 18.5	▲ 13.3	▲ 26.2	▲ 11.3	4.3	1.3	▲ 8.0	▲ 6.2	▲ 16.7	5.5
	p 9月	▲ 3.8	▲ 26.5	▲ 23.9	▲ 25.7	▲ 38.0	▲ 21.4	1.0	▲ 16.6	▲ 29.1	▲ 32.2	▲ 33.3	▲ 11.9

③前年(同月)比 (スーパー既存店)

(%)

年 月	合 計	衣 料 品				身 の 回 り 品	飲 食 料 品	そ の 他					
		計	紳士服・洋品	婦人・子供服・洋品	その他の衣料品			計	家具	家庭用電気機械器具	家庭用品	その他の商品	食堂・喫茶
2018年	▲ 0.4	▲ 5.3	▲ 4.9	▲ 5.4	▲ 6.0	▲ 4.5	0.4	▲ 2.7	▲ 10.3	▲ 1.9	0.3	▲ 3.2	▲ 3.1
2019年	▲ 1.2	▲ 0.4	▲ 0.8	▲ 0.6	2.8	▲ 2.0	▲ 0.8	▲ 3.3	6.8	▲ 23.0	▲ 2.3	▲ 1.9	▲ 0.7
2018年度	▲ 0.2	▲ 4.1	▲ 4.0	▲ 4.1	▲ 4.0	▲ 3.7	0.3	▲ 1.0	▲ 5.5	▲ 2.7	0.4	▲ 1.1	▲ 3.5
2019年度	▲ 1.4	▲ 3.8	▲ 3.8	▲ 4.5	1.5	▲ 5.4	▲ 0.5	▲ 4.5	6.0	▲ 30.2	▲ 3.9	▲ 2.5	▲ 1.5
2019年	Ⅲ四半期	▲ 0.8	8.3	6.7	7.8	16.9	0.4	▲ 1.9	2.1	45.8	▲ 18.9	3.3	3.3
	Ⅳ四半期	▲ 3.4	▲ 7.4	▲ 6.7	▲ 7.6	▲ 8.3	▲ 8.6	▲ 1.6	▲ 10.9	▲ 15.1	▲ 50.8	▲ 10.9	▲ 7.2
2020年	Ⅰ四半期	▲ 0.3	▲ 15.3	▲ 14.1	▲ 16.9	▲ 4.9	▲ 15.0	1.7	▲ 4.1	▲ 7.7	▲ 25.9	▲ 6.6	▲ 1.5
	Ⅱ四半期	3.2	▲ 26.6	▲ 25.7	▲ 29.0	▲ 8.4	▲ 24.5	6.7	▲ 1.0	1.0	▲ 6.2	▲ 12.0	2.1
	p Ⅲ四半期	1.0	▲ 14.7	▲ 13.7	▲ 13.8	▲ 23.0	▲ 5.9	3.0	▲ 3.6	▲ 2.3	▲ 15.0	▲ 21.9	1.1
2019年	8月	▲ 0.9	7.7	9.2	6.2	14.0	▲ 3.8	▲ 1.2	▲ 1.6	47.5	▲ 17.6	4.0	▲ 1.6
	9月	3.3	29.3	24.9	28.5	48.0	23.2	▲ 0.8	15.8	74.3	▲ 9.7	9.1	18.9
	10月	▲ 5.5	▲ 15.1	▲ 13.3	▲ 14.6	▲ 24.3	▲ 20.4	▲ 2.6	▲ 15.8	▲ 33.5	▲ 47.0	▲ 19.6	▲ 12.7
	11月	▲ 2.1	0.5	▲ 0.8	0.6	5.0	1.8	▲ 1.0	▲ 9.6	0.1	▲ 46.0	▲ 9.5	▲ 6.4
2020年	12月	▲ 2.8	▲ 7.8	▲ 6.6	▲ 9.0	▲ 4.9	▲ 11.3	▲ 1.2	▲ 8.4	▲ 9.0	▲ 55.8	▲ 5.0	▲ 4.1
	1月	▲ 1.3	0.2	0.9	▲ 0.5	2.5	▲ 2.4	▲ 0.7	▲ 4.6	0.2	▲ 35.8	▲ 3.4	▲ 1.3
	2月	1.4	▲ 11.5	▲ 10.8	▲ 12.4	▲ 5.9	▲ 7.3	2.3	1.1	▲ 13.9	▲ 22.1	4.4	2.3
	3月	▲ 0.9	▲ 31.2	▲ 32.3	▲ 32.7	▲ 11.3	▲ 30.4	3.6	▲ 7.6	▲ 12.5	▲ 17.9	▲ 19.5	▲ 4.7
	4月	0.1	▲ 47.4	▲ 50.0	▲ 48.5	▲ 25.8	▲ 36.0	6.4	▲ 11.2	▲ 26.4	▲ 22.9	▲ 17.1	▲ 8.8
	5月	5.0	▲ 36.0	▲ 35.6	▲ 38.5	▲ 12.6	▲ 34.2	9.6	▲ 0.1	▲ 9.9	▲ 14.2	▲ 11.9	3.9
	6月	4.5	2.3	2.2	1.4	11.2	▲ 4.2	4.0	9.2	40.7	24.4	▲ 7.1	12.4
	7月	3.8	▲ 6.2	▲ 4.2	▲ 6.6	▲ 9.0	9.6	4.1	5.0	21.2	▲ 2.4	▲ 13.0	9.9
	8月	2.8	▲ 13.1	▲ 15.3	▲ 10.7	▲ 21.7	▲ 8.7	4.0	2.2	4.3	▲ 6.9	▲ 16.5	6.5
	p 9月	▲ 3.5	▲ 23.6	▲ 21.2	▲ 22.7	▲ 34.7	▲ 18.7	0.9	▲ 15.9	▲ 20.5	▲ 31.2	▲ 33.4	▲ 11.1

※経済産業省が発表している値と相違がある場合がございますのでご留意願います。

※「p」は速報値、「r」は修正値を表す。

※2020年3月に対象事業所の見直しを行ったため、これに関する前年(度、同期、同月)比増減率は、ギャップを調整するリンク係数で処理した数値で計算しています。

札幌市・札幌市以外の百貨店・スーパー販売額及び前年(同月)比

(単位:百万円・%)

年 月	札幌市									札幌市以外の地域									
	百貨店・スーパー			百貨店			スーパー			百貨店・スーパー			百貨店			スーパー			
	販売額	前年同月比		販売額	前年同月比		販売額	前年同月比		販売額	前年同月比		販売額	前年同月比		販売額	前年同月比		
		全店	既存店		全店	既存店		全店	既存店		全店	既存店		全店	既存店		全店	既存店	
2018年	516,269	1.0	▲ 0.1	166,693	0.6	0.6	349,576	1.2	▲ 0.4	449,452	0.3	▲ 0.7	33,931	▲ 3.9	▲ 3.9	415,520	0.7	▲ 0.4	
2019年	518,027	0.3	▲ 1.3	167,018	0.2	0.2	351,008	0.4	▲ 2.1	443,818	▲ 1.3	▲ 0.2	30,528	▲ 10.0	2.3	413,290	▲ 0.5	▲ 0.4	
2018年度	516,441	0.6	▲ 0.0	166,729	0.1	0.1	349,712	0.9	▲ 0.0	449,429	0.1	▲ 0.4	33,730	▲ 2.7	▲ 0.8	415,699	0.3	▲ 0.3	
2019年度	510,638	▲ 1.2	▲ 3.4	157,308	▲ 5.7	▲ 5.7	353,330	0.9	▲ 2.3	445,862	▲ 1.6	▲ 0.7	28,981	▲ 14.1	▲ 1.6	416,881	▲ 0.6	▲ 0.6	
2019年	Ⅲ四半期	128,945	3.8	1.4	41,008	8.7	8.7	87,936	1.7	▲ 1.7	111,173	▲ 0.5	0.2	7,259	▲ 10.7	3.5	103,914	0.3	▲ 0.0
	Ⅳ四半期	136,634	▲ 3.3	▲ 5.3	45,052	▲ 5.9	▲ 5.9	91,582	▲ 2.0	▲ 5.0	115,772	▲ 3.7	▲ 2.0	8,077	▲ 16.3	▲ 1.6	107,695	▲ 2.6	▲ 2.0
2020年	Ⅰ四半期	120,415	▲ 6.1	▲ 7.9	33,175	▲ 22.6	▲ 22.6	87,240	2.1	▲ 0.5	111,509	▲ 1.6	▲ 0.8	6,681	▲ 18.8	▲ 9.6	104,828	▲ 0.2	▲ 0.1
	Ⅱ四半期	106,642	▲ 15.4	▲ 15.8	15,885	▲ 58.3	▲ 58.3	90,757	3.1	3.0	122,007	2.8	2.0	5,706	▲ 18.1	▲ 18.1	116,301	4.1	3.4
	p Ⅲ四半期	119,629	▲ 8.3	▲ 7.9	29,707	▲ 27.6	▲ 27.6	89,922	0.5	1.4	123,083	0.2	▲ 0.1	6,436	▲ 11.3	▲ 11.3	116,648	0.9	0.7
2019年	8月	42,001	1.1	▲ 1.2	12,558	▲ 0.2	▲ 0.2	29,443	1.7	▲ 1.6	38,220	▲ 0.9	▲ 0.2	2,369	▲ 12.8	2.1	35,852	▲ 0.0	▲ 0.4
	9月	44,434	13.3	11.1	14,897	33.7	33.7	29,537	5.2	2.1	36,833	4.1	4.8	2,534	▲ 4.2	11.8	34,298	4.8	4.3
	10月	38,678	▲ 7.0	▲ 9.3	11,666	▲ 13.6	▲ 13.6	27,012	▲ 3.9	▲ 7.2	33,582	▲ 5.4	▲ 4.1	2,241	▲ 18.4	▲ 4.8	31,342	▲ 4.3	▲ 4.0
	11月	42,639	▲ 2.1	▲ 3.9	14,013	▲ 4.7	▲ 4.7	28,626	▲ 0.7	▲ 3.5	35,565	▲ 2.4	▲ 0.7	2,464	▲ 15.5	0.4	33,101	▲ 1.2	▲ 0.8
	12月	55,317	▲ 1.5	▲ 3.4	19,373	▲ 1.4	▲ 1.4	35,944	▲ 1.5	▲ 4.4	46,625	▲ 3.3	▲ 1.4	3,372	▲ 15.4	▲ 1.0	43,252	▲ 2.3	▲ 1.5
2020年	1月	44,052	1.4	▲ 0.9	15,202	2.3	2.3	28,850	0.9	▲ 2.6	36,941	▲ 2.9	▲ 0.0	2,441	▲ 24.3	2.2	34,500	▲ 0.9	▲ 0.2
	2月	38,111	▲ 4.4	▲ 6.6	9,960	▲ 24.9	▲ 24.9	28,151	5.9	2.6	34,469	0.4	0.0	2,180	▲ 4.7	▲ 4.7	32,288	0.7	0.4
	3月	38,253	▲ 15.0	▲ 16.0	8,013	▲ 45.7	▲ 45.7	30,239	0.0	▲ 1.2	40,100	▲ 2.1	▲ 2.3	2,060	▲ 24.2	▲ 24.2	38,040	▲ 0.4	▲ 0.6
	4月	33,352	▲ 19.7	▲ 20.3	3,934	▲ 68.1	▲ 68.1	29,418	0.8	0.2	39,114	▲ 0.2	▲ 1.8	1,632	▲ 28.7	▲ 28.7	37,483	1.5	0.1
	5月	32,886	▲ 21.7	▲ 22.6	2,061	▲ 83.8	▲ 83.8	30,825	5.1	4.4	41,116	4.1	3.5	1,677	▲ 25.1	▲ 25.1	39,439	5.8	5.5
	6月	40,404	▲ 5.0	▲ 4.6	9,891	▲ 24.1	▲ 24.1	30,513	3.4	4.4	41,777	4.6	4.2	2,397	▲ 1.7	▲ 1.7	39,380	5.0	4.7
	7月	40,762	▲ 5.2	▲ 4.6	10,499	▲ 22.5	▲ 22.5	30,263	2.8	3.9	41,259	3.4	3.1	2,227	▲ 5.4	▲ 5.4	39,032	3.9	3.7
	r 8月	40,131	▲ 5.5	▲ 5.2	9,235	▲ 26.5	▲ 26.5	30,896	3.2	4.0	42,962	1.8	1.2	2,181	▲ 7.9	▲ 7.9	40,781	2.3	1.8
	p 9月	38,737	▲ 13.8	▲ 13.5	9,973	▲ 33.1	▲ 33.1	28,763	▲ 4.2	▲ 3.6	38,862	▲ 4.5	▲ 4.7	2,027	▲ 20.0	▲ 20.0	36,834	▲ 3.4	▲ 3.5

※経済産業省が発表している値と相違がある場合がございますのでご留意願います。

※「p」は速報値、「r」は修正値を表す。

※2020年3月に対象事業所の見直しを行ったため、これに関わる前年(度、同期、同月)比増減率は、ギャップを調整するリンク係数で処理した数値で計算しています。

札幌市・札幌市以外の百貨店・スーパー商品別販売額前年同月比(速報)

2020年9月

(単位:%)

	衣料品		身の回り品		飲食料品		その他	
	全店	既存店	全店	既存店	全店	既存店	全店	既存店
札幌市	▲ 32.6	▲ 32.6	▲ 36.0	▲ 36.0	▲ 2.1	▲ 1.7	▲ 25.5	▲ 25.0
百貨店	▲ 35.1	▲ 35.1	▲ 39.4	▲ 39.4	▲ 22.7	▲ 22.7	▲ 35.8	▲ 35.8
スーパー	▲ 24.3	▲ 24.3	▲ 19.6	▲ 19.6	1.0	1.6	▲ 17.9	▲ 16.6
札幌市以外の地域	▲ 30.0	▲ 26.1	▲ 24.7	▲ 21.1	0.8	0.0	▲ 16.5	▲ 16.3
百貨店	▲ 36.4	▲ 36.4	▲ 30.3	▲ 30.3	▲ 7.0	▲ 7.0	▲ 25.3	▲ 25.3
スーパー	▲ 28.2	▲ 23.0	▲ 22.9	▲ 17.9	1.0	0.3	▲ 15.3	▲ 15.1

(参考1) 北海道コンビニエンスストア販売動向（2020年9月速報）

当月のコンビニエンスストア販売額及びサービス売上高は498億76百万円で、前年同月比は+0.8%となった。

(単位:百万円・店・%)

	コンビニエンスストア	
	当 月	前年同月比
販売額及びサービス売上高	49,876	0.8
総 店 舗 数	2,999	▲ 0.6

(注) ▲はマイナスを示す。

北海道コンビニエンスストア販売額等及び店舗数

	販売額及びサービス売上高		総店舗数	
	(百万円)	前年比(%)	(店)	前年比(%)
2018 年	571,042	1.5	3,019	1.4
2019 年	582,578	2.0	3,007	▲ 0.4
2018 年度	573,408	1.4	3,010	1.0
2019 年度	582,414	1.6	2,993	▲ 0.6
2019年 7~9月	155,664	1.4	3,016	0.2
10~12月	147,470	2.5	3,007	▲ 0.4
2020年 1~3月	134,755	▲ 0.1	2,993	▲ 0.6
4~6月	136,636	▲ 5.5	2,996	▲ 0.6
7~9月 p	151,437	▲ 2.7	2,999	▲ 0.6
2019年 8月	53,467	2.9	3,021	0.5
9月	49,500	1.2	3,016	0.2
10月	49,299	4.7	3,017	0.3
11月	46,937	1.7	3,013	▲ 0.1
12月	51,234	1.0	3,007	▲ 0.4
2020年 1月	46,098	1.4	3,004	▲ 0.5
2月	44,182	3.4	2,997	▲ 0.8
3月	44,475	▲ 4.9	2,993	▲ 0.6
4月	43,577	▲ 6.5	2,995	▲ 0.4
5月	45,639	▲ 7.2	2,994	▲ 0.5
6月	47,420	▲ 2.7	2,996	▲ 0.6
7月	50,127	▲ 4.9	2,993	▲ 0.9
8月	51,434	▲ 3.8	2,999	▲ 0.7
9月 p	49,876	0.8	2,999	▲ 0.6

- 注 1) 「p」は速報値、「r」は修正値を表す。
 2) 総店舗数は、年・四半期・月末時点。
 3) ▲はマイナスを示す。

・この調査の対象となる企業は、500店舗以上を有するコンビニエンスストアのチェーン企業本部です。

(参考2) 北海道専門量販店販売動向 (2020年9月速報)

当月の家電大型専門店販売額は121億88百万円で、前年同月比▲33.8%。
ドラッグストア販売額は238億40百万円で、前年同月比▲4.0%。
ホームセンター販売額は104億88百万円で、前年同月比▲16.4%となった。

(単位:百万円・店・%)

	家電大型専門店		ドラッグストア		ホームセンター	
	当 月	前年同月比	当 月	前年同月比	当 月	前年同月比
販 売 額	12,188	▲ 33.8	23,840	▲ 4.0	10,488	▲ 16.4
総店舗数	92	1.1	694	▲ 0.7	214	0.9

北海道専門量販店販売額及び店舗数

	家電大型専門店				ドラッグストア				ホームセンター			
	販売額 (百万円)	前年比 (%)	総店舗数 (店)	前年比 (%)	販売額 (百万円)	前年比 (%)	総店舗数 (店)	前年比 (%)	販売額 (百万円)	前年比 (%)	総店舗数 (店)	前年比 (%)
2018 年	143,735	1.8	91	1.1	262,421	4.1	692	2.5	133,658	2.8	209	2.0
2019 年	150,545	4.7	92	1.1	278,259	6.0	701	1.3	132,851	▲ 0.6	212	1.4
2018 年度	144,984	2.6	91	0.0	265,867	4.3	693	2.7	133,977	2.8	209	0.5
2019 年度	149,070	2.8	92	1.1	283,490	6.6	703	1.4	133,409	▲ 0.4	212	1.4
2019年 7~9月	44,938	23.8	91	0.0	72,351	6.9	699	2.3	35,634	2.9	212	1.4
10~12月	34,192	▲11.5	92	1.1	70,152	6.4	701	1.3	34,211	▲ 7.6	212	1.4
2020年 1~3月	36,671	▲ 3.9	92	1.1	72,592	7.8	703	1.4	25,922	2.2	212	1.4
4~6月	36,442	9.5	92	1.1	71,092	3.9	697	0.1	40,929	8.7	213	1.9
7~9月 p	38,283	▲14.8	92	1.1	72,661	0.4	694	▲ 0.7	35,594	▲ 0.1	214	0.9
2019年 8月	14,190	24.5	91	0.0	24,259	4.7	697	2.7	11,713	4.3	211	1.0
9月	18,403	53.3	91	0.0	24,830	11.8	699	2.3	12,550	6.7	212	1.4
10月	8,821	▲18.6	91	0.0	24,956	15.4	696	1.8	10,273	▲10.9	212	1.9
11月	10,599	▲ 7.8	92	1.1	21,606	▲ 0.4	700	2.0	11,093	▲ 5.0	212	1.4
12月	14,772	▲ 9.4	92	1.1	23,590	4.3	701	1.3	12,845	▲ 7.0	212	1.4
2020年 1月	13,432	2.9	92	1.1	24,475	1.7	701	1.3	8,188	▲ 1.1	212	1.4
2月	10,251	0.4	92	1.1	24,534	9.1	700	1.0	7,918	5.4	212	1.4
3月	12,988	▲12.7	92	1.1	23,583	13.3	703	1.4	9,816	2.6	212	1.4
4月	9,969	▲ 6.7	92	1.1	23,168	3.2	703	1.2	12,267	0.8	213	1.9
5月	11,363	3.8	92	1.1	23,143	3.4	699	0.3	14,970	8.4	213	2.4
6月	15,110	29.9	92	1.1	24,781	5.1	697	0.1	13,692	17.5	213	1.9
7月	12,845	4.1	92	1.1	24,244	4.2	697	0.4	12,972	14.1	213	1.9
8月	13,250	▲ 6.6	92	1.1	24,577	1.3	695	▲ 0.3	12,134	3.6	214	1.4
9月 p	12,188	▲33.8	92	1.1	23,840	▲ 4.0	694	▲ 0.7	10,488	▲16.4	214	0.9

- 注 1) 「p」は速報値、「r」は修正値を表す。
2) 総店舗数は、年・四半期・月末時点。
3) ▲はマイナスを示す。
4) ドラッグストアの一部事業所の数値の訂正があり、2018年1月~12月分まで遡及して訂正(年間補正)を行ったため、これに関わる前年(度、同期、同月)比増減率は、ギャップを調整するリンク係数で処理した数値で計算しています。

・この調査の対象となる企業は、以下のとおりです。

家電大型専門店：日本標準産業分類に掲げる電気機械器具小売業(中古品を除く)又は電気事務機械器具小売業(中古品を除く)に属する事業所を有する企業で、家電大型専門店(売場面積500㎡以上)を10店舗以上有する企業。

ドラッグストア：日本標準産業分類に掲げるドラッグストアに属する事業所を有する企業で、ドラッグストアを50店舗以上有する企業もしくはドラッグストアの年間販売額が100億円以上の企業。

ホームセンター：日本標準産業分類に掲げるホームセンターに属する事業所を有する企業で、ホームセンターを10店舗以上有する企業もしくはホームセンターの年間販売額が200億円以上の企業。