

## 北海道百貨店・スーパー販売動向（2020年12月速報）

2021年2月15日  
経済産業省北海道経済産業局

当月の管内の百貨店・スーパー販売額は1,031億48百万円で、前年同月比は全店ベース▲4.0%、既存店ベース▲3.6%となった。

百貨店の販売額は173億16百万円で、前年同月比は全店ベース▲23.9%、既存店ベース▲23.9%となった。

スーパーの販売額は858億32百万円で、前年同月比は全店ベース+1.4%、既存店ベース+2.3%となった。

### 百貨店・スーパー販売額(速報)及び前年同月比(増減率)

(単位：百万円、%)

	百貨店・スーパー計		百貨店		スーパー	
	販売額	前年同月比	販売額	前年同月比	販売額	前年同月比
計	103,148	▲4.0 (▲3.6)	17,316	▲23.9 (▲23.9)	85,832	1.4 (2.3)
衣料品	8,122	▲21.5 (▲21.6)	4,834	▲27.4 (▲27.4)	3,287	▲11.0 (▲11.0)
身の回り品	2,474	▲24.6 (▲24.6)	1,633	▲30.7 (▲30.7)	841	▲9.0 (▲9.1)
飲食料品	75,792	0.4 (1.1)	7,245	▲15.4 (▲15.4)	68,547	2.5 (3.4)
その他	16,760	▲8.6 (▲7.9)	3,604	▲30.3 (▲30.3)	13,157	0.0 (1.8)

(注) ( )は既存店、▲はマイナスを示す。

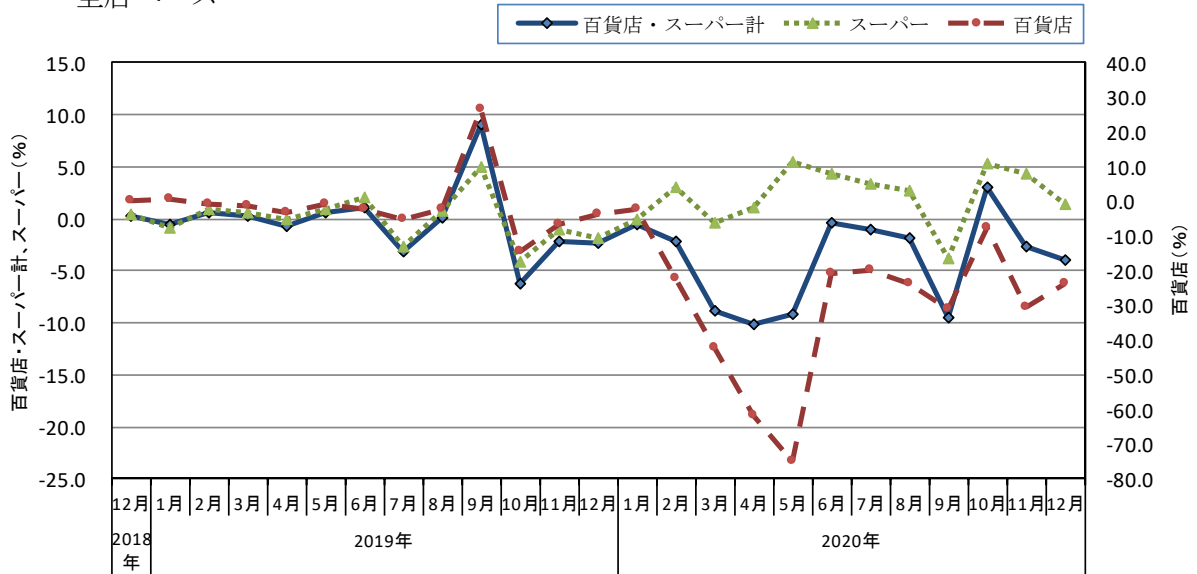
### 百貨店・スーパー商品券販売額、売場面積、従業員等

	合計	百貨店	スーパー	前年同月比(%)		
				合計	百貨店	スーパー
商品券(百万円)	623	168	455	▲6.7 (▲5.6)	▲21.9 (▲21.9)	1.0 (3.3)
売場面積(m <sup>2</sup> )	1,461,541	206,636	1,254,905	▲1.1	0.0	▲1.3
従業員数(人)	32,547	2,573	29,974	▲5.6	▲4.2	▲5.7
営業日数	30.7	31.0	30.7	6.2	0.0	6.5
売場面積1m <sup>2</sup> 当たり販売額(万円)	7.1	8.4	6.8	▲3.3	▲23.9	2.1
従業員1人当たり販売額(万円)	316.9	673.0	286.4	1.6	▲20.5	7.6
店舗数	339	13	326	30	0	30

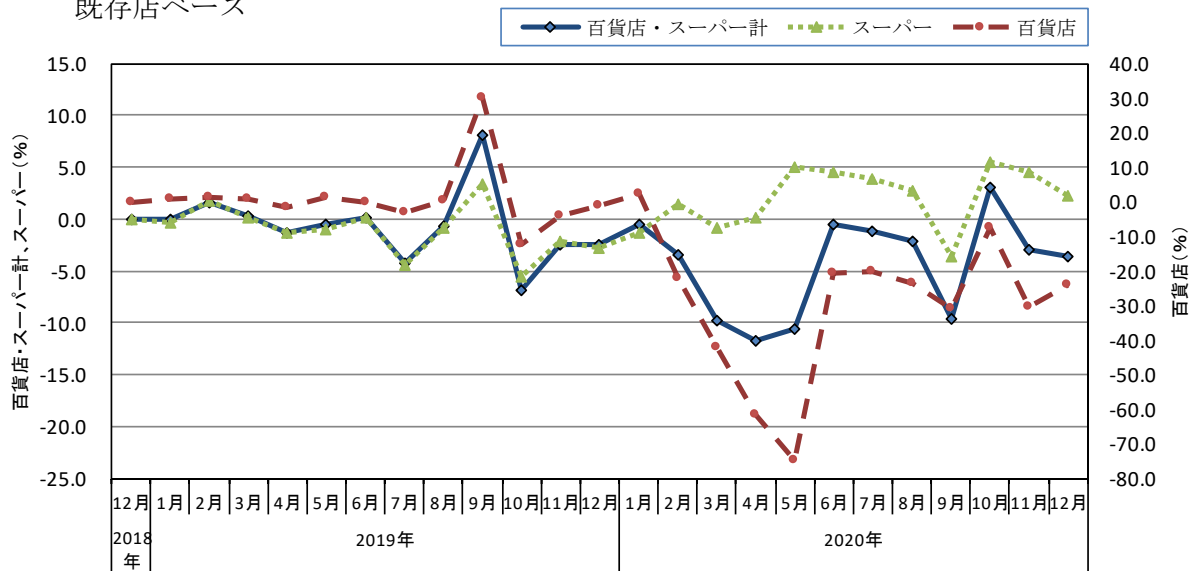
(注) ( )は既存店、▲はマイナスを示す。店舗数の前年同月比は店舗数の増減数。

## 百貨店・スーパー販売額増減率の推移

全店ベース



既存店ベース



### 共通注意事項

- この統計における百貨店およびスーパーとは、従業員50人以上の小売事業所であって、次に該当するもの。
  - 百貨店：日本標準産業分類の百貨店、総合スーパーのうち、(2)のスーパーに該当しない事業所であって、かつ、売場面積が特別区及び政令指定都市で3,000㎡以上、その他の地域で1,500㎡以上の事業所。
  - スーパー：売場面積の50%以上についてセルフサービス方式を採用している事業所であって、かつ、売場面積が1,500㎡以上の事業所。
- ( ) は既存店の前年同月比。既存店とは当月及び前年同月とも調査対象となっている事業所。

### (問い合わせ先)

経済産業省 北海道経済産業局総務企画部企画調査課 流通調査係

電話：011-709-2311(内線2526)

E-mail: hokkaido-kikakuchosa@meti.go.jp

FAX：011-709-1779

URL: <https://www.hkd.meti.go.jp>







札幌市・札幌市以外の百貨店・スーパー販売額及び前年(同月)比

(単位:百万円・%)

年 月	札幌市									札幌市以外の地域									
	百貨店・スーパー			百貨店			スーパー			百貨店・スーパー			百貨店			スーパー			
	販売額	前年同月比		販売額	前年同月比		販売額	前年同月比		販売額	前年同月比		販売額	前年同月比		販売額	前年同月比		
		全店	既存店		全店	既存店		全店	既存店		全店	既存店		全店	既存店		全店	既存店	
2019年	518,027	0.3	▲ 1.3	167,018	0.2	0.2	351,008	0.4	▲ 2.1	443,818	▲ 1.3	▲ 0.2	30,528	▲ 10.0	2.3	413,290	▲ 0.5	▲ 0.4	
p 2020年	477,212	▲ 8.7	▲ 9.0	112,683	▲ 32.5	▲ 32.5	364,529	2.4	2.3	488,070	1.1	0.9	26,550	▲ 13.0	▲ 10.6	461,519	2.0	1.7	
2018年度	516,441	0.6	▲ 0.0	166,729	0.1	0.1	349,712	0.9	▲ 0.0	449,429	0.1	▲ 0.4	33,730	▲ 2.7	▲ 0.8	415,699	0.3	▲ 0.3	
2019年度	510,638	▲ 1.2	▲ 3.4	157,308	▲ 5.7	▲ 5.7	353,330	0.9	▲ 2.3	445,862	▲ 1.6	▲ 0.7	28,981	▲ 14.1	▲ 1.6	416,881	▲ 0.6	▲ 0.6	
2019年	IV四半期	136,634	▲ 3.3	▲ 5.3	45,052	▲ 5.9	▲ 5.9	91,582	▲ 2.0	▲ 5.0	115,772	▲ 3.7	▲ 2.0	8,077	▲ 16.3	▲ 1.6	107,695	▲ 2.6	▲ 2.0
2020年	I四半期	120,415	▲ 6.1	▲ 7.9	33,175	▲ 22.6	▲ 22.6	87,240	2.1	▲ 0.5	111,509	▲ 1.6	▲ 0.8	6,681	▲ 18.8	▲ 9.6	104,828	▲ 0.2	▲ 0.1
	II四半期	106,642	▲ 15.4	▲ 15.8	15,885	▲ 58.3	▲ 58.3	90,757	3.1	3.0	122,007	2.8	2.0	5,706	▲ 18.1	▲ 18.1	116,301	4.1	3.4
	III四半期	119,629	▲ 8.3	▲ 7.9	29,707	▲ 27.6	▲ 27.6	89,922	0.5	1.4	123,073	0.2	▲ 0.1	6,436	▲ 11.3	▲ 11.3	116,637	0.9	0.7
	p IV四半期	130,526	▲ 5.6	▲ 4.7	33,916	▲ 24.7	▲ 24.7	96,611	3.7	5.3	131,480	2.8	2.3	7,728	▲ 4.3	▲ 4.3	123,752	3.3	2.8
2019年	11月	42,639	▲ 2.1	▲ 3.9	14,013	▲ 4.7	▲ 4.7	28,626	▲ 0.7	▲ 3.5	35,565	▲ 2.4	▲ 0.7	2,464	▲ 15.5	0.4	33,101	▲ 1.2	▲ 0.8
	12月	55,317	▲ 1.5	▲ 3.4	19,373	▲ 1.4	▲ 1.4	35,944	▲ 1.5	▲ 4.4	46,625	▲ 3.3	▲ 1.4	3,372	▲ 15.4	▲ 1.0	43,252	▲ 2.3	▲ 1.5
2020年	1月	44,052	1.4	▲ 0.9	15,202	2.3	2.3	28,850	0.9	▲ 2.6	36,941	▲ 2.9	▲ 0.0	2,441	▲ 24.3	2.2	34,500	▲ 0.9	▲ 0.2
	2月	38,111	▲ 4.4	▲ 6.6	9,960	▲ 24.9	▲ 24.9	28,151	5.9	2.6	34,469	0.4	0.0	2,180	▲ 4.7	▲ 4.7	32,288	0.7	0.4
	3月	38,253	▲ 15.0	▲ 16.0	8,013	▲ 45.7	▲ 45.7	30,239	0.0	▲ 1.2	40,100	▲ 2.1	▲ 2.3	2,060	▲ 24.2	▲ 24.2	38,040	▲ 0.4	▲ 0.6
	4月	33,352	▲ 19.7	▲ 20.3	3,934	▲ 68.1	▲ 68.1	29,418	0.8	0.2	39,114	▲ 0.2	▲ 1.8	1,632	▲ 28.7	▲ 28.7	37,483	1.5	0.1
	5月	32,886	▲ 21.7	▲ 22.6	2,061	▲ 83.8	▲ 83.8	30,825	5.1	4.4	41,116	4.1	3.5	1,677	▲ 25.1	▲ 25.1	39,439	5.8	5.5
	6月	40,404	▲ 5.0	▲ 4.6	9,891	▲ 24.1	▲ 24.1	30,513	3.4	4.4	41,777	4.6	4.2	2,397	▲ 1.7	▲ 1.7	39,380	5.0	4.7
	7月	40,762	▲ 5.2	▲ 4.6	10,499	▲ 22.5	▲ 22.5	30,263	2.8	3.9	41,259	3.4	3.1	2,227	▲ 5.4	▲ 5.4	39,032	3.9	3.7
	8月	40,131	▲ 5.5	▲ 5.2	9,235	▲ 26.5	▲ 26.5	30,896	3.2	4.0	42,962	1.8	1.2	2,181	▲ 7.9	▲ 7.9	40,781	2.3	1.8
	9月	38,737	▲ 13.8	▲ 13.5	9,973	▲ 33.1	▲ 33.1	28,763	▲ 4.2	▲ 3.6	38,852	▲ 4.5	▲ 4.7	2,027	▲ 20.0	▲ 20.0	36,824	▲ 3.5	▲ 3.5
	10月	39,583	1.2	2.3	10,612	▲ 9.0	▲ 9.0	28,971	5.5	7.3	38,978	5.1	3.9	2,272	1.4	1.4	36,706	5.3	4.1
	r 11月	39,307	▲ 8.9	▲ 8.1	9,192	▲ 34.4	▲ 34.4	30,115	3.4	5.0	40,991	4.4	3.1	2,251	▲ 8.6	▲ 8.6	38,740	5.2	4.0
	p 12月	51,637	▲ 7.7	▲ 7.0	14,111	▲ 27.2	▲ 27.2	37,525	2.7	4.1	51,511	0.0	0.5	3,205	▲ 5.0	▲ 5.0	48,307	0.4	0.9

※経済産業省が発表している値と相違がある場合がございますのでご留意願います。

※「p」は速報値、「r」は修正値を表す。

※2020年3月に対象事業所の見直しを行ったため、これに関わる前年(度、同期、同月)比増減率は、ギャップを調整するリンク係数で処理した数値で計算しています。

札幌市・札幌市以外の百貨店・スーパー商品別販売額前年同月比(速報)

2020年12月

(単位:%)

	衣料品		身の回り品		飲食料品		その他	
	全店	既存店	全店	既存店	全店	既存店	全店	既存店
札幌市	▲ 24.7	▲ 24.7	▲ 28.3	▲ 28.3	0.2	1.1	▲ 15.6	▲ 14.5
百貨店	▲ 28.5	▲ 28.5	▲ 32.3	▲ 32.3	▲ 19.2	▲ 19.2	▲ 34.6	▲ 34.6
スーパー	▲ 10.8	▲ 10.8	▲ 7.6	▲ 7.6	4.8	6.0	▲ 2.5	0.4
札幌市以外の地域	▲ 12.1	▲ 12.1	▲ 10.5	▲ 10.6	0.6	1.2	1.9	2.6
百貨店	▲ 15.2	▲ 15.2	▲ 11.4	▲ 11.4	▲ 2.4	▲ 2.4	▲ 2.4	▲ 2.4
スーパー	▲ 11.2	▲ 11.2	▲ 10.2	▲ 10.3	0.8	1.4	2.4	3.2

## (参考1) 北海道コンビニエンスストア販売動向（2020年12月速報）

当月のコンビニエンスストア販売額及びサービス売上高は495億42百万円で、前年同月比は▲3.3%となった。

(単位:百万円・店・%)

	コンビニエンスストア	
	当 月	前年同月比
販売額及びサービス売上高	49,542	▲ 3.3
総 店 舗 数	2,999	▲ 0.3

(注) ▲はマイナスを示す。

### 北海道コンビニエンスストア販売額等及び店舗数

	販売額及びサービス売上高		総店舗数	
	(百万円)	前年比(%)	(店)	前年比(%)
2019 年	582,578	2.0	3,007	▲ 0.4
2020 年 p	565,689	▲ 2.9	2,999	▲ 0.3
2018 年度	573,408	1.4	3,010	1.0
2019 年度	582,414	1.6	2,993	▲ 0.6
2019年 10~12月	147,470	2.5	3,007	▲ 0.4
2020年 1~3月	134,755	▲ 0.1	2,993	▲ 0.6
4~6月	136,636	▲ 5.5	2,996	▲ 0.6
7~9月	151,437	▲ 2.7	2,999	▲ 0.6
10~12月 p	142,861	▲ 3.1	2,999	▲ 0.3
2019年 11月	46,937	1.7	3,013	▲ 0.1
12月	51,234	1.0	3,007	▲ 0.4
2020年 1月	46,098	1.4	3,004	▲ 0.5
2月	44,182	3.4	2,997	▲ 0.8
3月	44,475	▲ 4.9	2,993	▲ 0.6
4月	43,577	▲ 6.5	2,995	▲ 0.4
5月	45,639	▲ 7.2	2,994	▲ 0.5
6月	47,420	▲ 2.7	2,996	▲ 0.6
7月	50,127	▲ 4.9	2,993	▲ 0.9
8月	51,434	▲ 3.8	2,999	▲ 0.7
9月	49,876	0.8	2,999	▲ 0.6
10月	47,758	▲ 3.1	2,999	▲ 0.6
11月	45,561	▲ 2.9	2,997	▲ 0.5
12月 p	49,542	▲ 3.3	2,999	▲ 0.3

- 注 1) 「p」は速報値、「r」は修正値を表す。  
 2) 総店舗数は、年・四半期・月末時点。  
 3) ▲はマイナスを示す。

・この調査の対象となる企業は、500店舗以上を有するコンビニエンスストアのチェーン企業本部です。

## (参考2) 北海道専門量販店販売動向 (2020年12月速報)

当月の家電大型専門店販売額は159億82百万円で、前年同月比+8.2%。  
 ドラッグストア販売額は238億19百万円で、前年同月比+1.0%。  
 ホームセンター販売額は138億13百万円で、前年同月比+7.5%となった。

(単位:百万円・店・%)

	家電大型専門店		ドラッグストア		ホームセンター	
	当 月	前年同月比	当 月	前年同月比	当 月	前年同月比
販 売 額	15,982	8.2	23,819	1.0	13,813	7.5
総店舗数	92	0.0	696	▲ 0.7	215	1.4

### 北海道専門量販店販売額及び店舗数

	家電大型専門店				ドラッグストア				ホームセンター			
	販売額 (百万円)	前年比 (%)	総店舗数 (店)	前年比 (%)	販売額 (百万円)	前年比 (%)	総店舗数 (店)	前年比 (%)	販売額 (百万円)	前年比 (%)	総店舗数 (店)	前年比 (%)
2019年	150,545	4.7	92	1.1	278,259	6.0	701	1.3	132,851	▲ 0.6	212	1.4
2020年 p	152,909	1.6	92	0.0	286,971	3.1	696	▲ 0.7	139,353	4.9	215	1.4
2018年度	144,984	2.6	91	0.0	265,867	4.3	693	2.7	133,977	2.8	209	0.5
2019年度	149,070	2.8	92	1.1	283,490	6.6	703	1.4	133,409	▲ 0.4	212	1.4
2019年 10~12月	34,192	▲11.5	92	1.1	70,152	6.4	701	1.3	34,211	▲ 7.6	212	1.4
2020年 1~3月	36,671	▲ 3.9	92	1.1	72,592	7.8	703	1.4	25,922	2.2	212	1.4
4~6月	36,442	9.5	92	1.1	71,092	3.9	697	0.1	40,929	8.7	213	1.9
7~9月	38,283	▲14.8	92	1.1	72,661	0.4	694	▲ 0.7	35,594	▲ 0.1	214	0.9
10~12月 p	41,513	21.4	92	0.0	70,626	0.7	696	▲ 0.7	36,908	7.9	215	1.4
2019年 11月	10,599	▲ 7.8	92	1.1	21,606	▲ 0.4	700	2.0	11,093	▲ 5.0	212	1.4
12月	14,772	▲ 9.4	92	1.1	23,590	4.3	701	1.3	12,845	▲ 7.0	212	1.4
2020年 1月	13,432	2.9	92	1.1	24,475	1.7	701	1.3	8,188	▲ 1.1	212	1.4
2月	10,251	0.4	92	1.1	24,534	9.1	700	1.0	7,918	5.4	212	1.4
3月	12,988	▲12.7	92	1.1	23,583	13.3	703	1.4	9,816	2.6	212	1.4
4月	9,969	▲ 6.7	92	1.1	23,168	3.2	703	1.2	12,267	0.8	213	1.9
5月	11,363	3.8	92	1.1	23,143	3.4	699	0.3	14,970	8.4	213	2.4
6月	15,110	29.9	92	1.1	24,781	5.1	697	0.1	13,692	17.5	213	1.9
7月	12,845	4.1	92	1.1	24,244	4.2	697	0.4	12,972	14.1	213	1.9
8月	13,250	▲ 6.6	92	1.1	24,577	1.3	695	▲ 0.3	12,134	3.6	214	1.4
9月	12,188	▲33.8	92	1.1	23,840	▲ 4.0	694	▲ 0.7	10,488	▲16.4	214	0.9
10月	11,858	34.4	92	1.1	23,092	▲ 7.5	695	▲ 0.1	11,433	11.3	214	0.9
11月	13,673	29.0	92	0.0	23,715	9.8	694	▲ 0.9	11,662	5.1	215	1.4
12月 p	15,982	8.2	92	0.0	23,819	1.0	696	▲ 0.7	13,813	7.5	215	1.4

- 注 1) 「p」は速報値、「r」は修正値を表す。  
 2) 総店舗数は、年・四半期・月末時点。  
 3) ▲はマイナスを示す。  
 4) ドラッグストアの一部事業所の数値の訂正があり、2018年1月~12月分まで遡及して訂正(年間補正)を行ったため、これに関わる前年(度、同期、同月)比増減率は、ギャップを調整するリンク係数で処理した数値で計算しています。

・この調査の対象となる企業は、以下のとおりです。

家電大型専門店：日本標準産業分類に掲げる電気機械器具小売業(中古品を除く)又は電気事務機械器具小売業(中古品を除く)に属する事業所を有する企業で、家電大型専門店(売場面積500㎡以上)を10店舗以上有する企業。

ドラッグストア：日本標準産業分類に掲げるドラッグストアに属する事業所を有する企業で、ドラッグストアを50店舗以上有する企業もしくはドラッグストアの年間販売額が100億円以上の企業。

ホームセンター：日本標準産業分類に掲げるホームセンターに属する事業所を有する企業で、ホームセンターを10店舗以上有する企業もしくはホームセンターの年間販売額が200億円以上の企業。