

北海道百貨店・スーパー販売動向（2025年2月速報）

2025年4月18日
経済産業省北海道経済産業局

当月の管内の百貨店・スーパー販売額は839億49百万円で、前年同月比は全店ベース▲1.6%、既存店ベース+1.9%となった。

百貨店の販売額は167億16百万円で、前年同月比は全店ベース+5.5%、既存店ベース+5.5%となった。

スーパーの販売額は672億33百万円で、前年同月比は全店ベース▲3.2%、既存店ベース+1.1%となった。

百貨店・スーパー販売額（速報）及び前年同月比（増減率）

（単位：百万円、%）

	百貨店・スーパー		百貨店		スーパー	
	販売額	前年同月比	販売額	前年同月比	販売額	前年同月比
合計	83,949	▲ 1.6 (1.9)	16,716	5.5 (5.5)	67,233	▲ 3.2 (1.1)
衣料品	7,650	1.1 (5.8)	6,153	8.7 (8.7)	1,497	▲21.4 (▲ 4.5)
身の回り品	1,996	5.3 (7.9)	1,587	12.1 (12.1)	409	▲14.7 (▲ 5.7)
飲食料品	61,678	▲ 2.0 (1.3)	5,240	1.0 (1.0)	56,438	▲ 2.3 (1.4)
その他	12,625	▲ 2.2 (1.6)	3,736	4.4 (4.4)	8,889	▲ 4.7 (0.4)

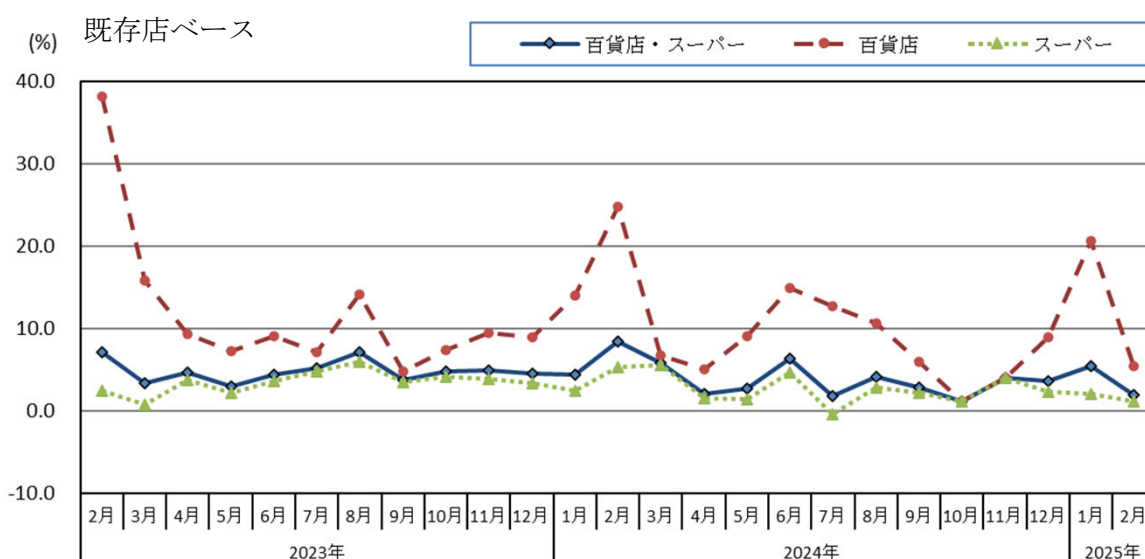
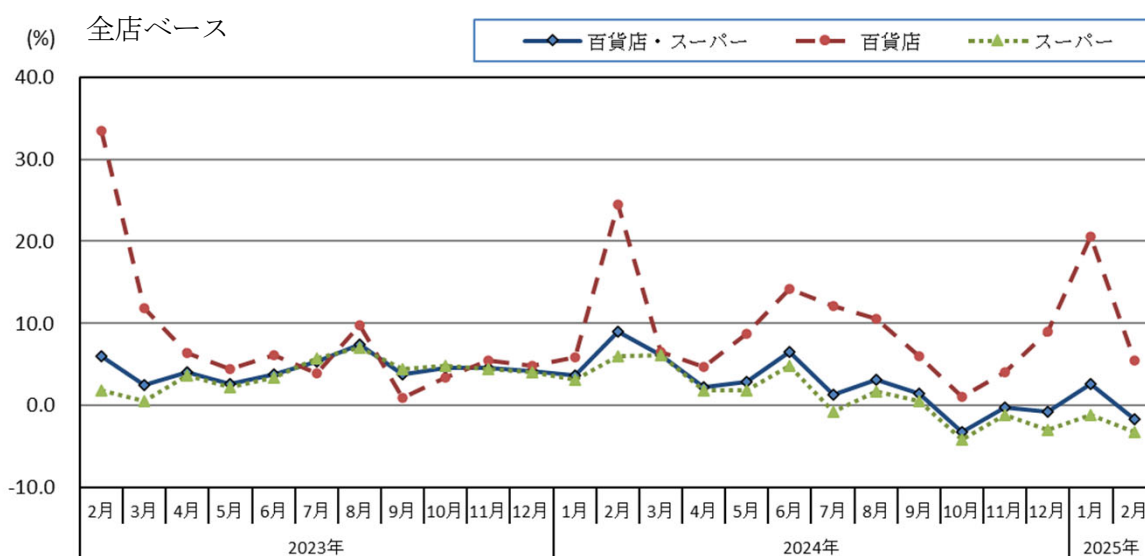
※（ ）は既存店。

百貨店・スーパー商品券販売額、売場面積、従業員等

	百貨店・スーパー	百貨店	スーパー	前年同月比（%）		
				百貨店・スーパー	百貨店	スーパー
商品券（百万円）	217	43	175	▲ 2.7 (▲ 1.1)	▲ 7.4 (▲ 7.4)	▲ 1.5 (0.7)
売場面積（㎡）	1,282,865	175,719	1,107,146	▲ 9.2	0.0	▲10.5
従業員数（人）	31,257	1,969	29,288	▲ 2.6	▲12.7	▲ 1.8
営業日数（日）	28.7	28.0	28.7	▲ 2.5	▲ 3.4	▲ 2.4
売場面積1㎡当たり販売額（万円）	6.5	9.5	6.1	8.4	5.5	8.1
従業員1人当たり販売額（万円）	268.6	849.0	229.6	1.0	20.9	▲ 1.5
店舗数（店）	331	11	320	▲ 11	0	▲ 11

※（ ）は既存店。店舗数の前年同月比は店舗数の増減数。

百貨店・スーパー販売額増減率の推移



調査対象

百貨店・スーパーとして経済産業大臣が指定した事業所。

百貨店・スーパーとは、従業者50人以上の小売事業所であって、次のいずれかに該当するもの。

百貨店：日本標準産業分類の百貨店、総合スーパーマーケット(561)のうち次のスーパーに該当しない事業所であって、かつ、売場面積が特別区及び政令指定都市で3,000㎡以上、その他の地域では1,500㎡以上の事業所。

スーパー：売場面積の50%以上についてセルフサービス方式を採用している事業所であって、かつ、売場面積が1,500㎡以上の事業所。

ただし、商業動態統計調査の家電大型専門店、ドラッグストア、ホームセンターの調査対象企業の傘下事業所で、調査対象となっている事業所を除く。

共通注意事項

既存店とは当月及び前年同月とも調査の対象となっている事業所。

(問い合わせ先)

経済産業省 北海道経済産業局総務企画部企画調査課 流通調査係

TEL 011-709-2311 (内線2526)

E-mail bz1-hokkaido-kikakuchosa@meti.go.jp

(2)百貨店
①販売額

(単位：百万円)

Table showing sales amounts (百万円) for Department Stores. Columns include Year, Month, Total, Clothing (Overall, Men's, Women's/Children's, Other), Personal Care, Food, Others (Furniture, Household Appliances, Household Items, Other Goods, Dining), and Tea. Data is provided for 2023, 2024, and monthly breakdowns for both years.

②前年（度、同期、同月）比（百貨店全店）

(単位：%)

Table showing percentage change from the previous year (%) for Department Stores (All Stores). Columns are the same as in the sales amount table. It includes data for 2023, 2024, and monthly breakdowns for both years.

③前年（度、同期、同月）比（百貨店既存店）

(単位：%)

Table showing percentage change from the previous year (%) for Department Stores (Existing Stores). Columns are the same as in the sales amount table. It includes data for 2023, 2024, and monthly breakdowns for both years.

※経済産業省が発表している値と相違がある場合がございますのでご注意ください。
※「p」は速報値、「r」は修正値を表す。

(3) スーパー

①販売額

(単位：百万円)

年 月	合 計	衣 料				身 の 回り品	飲 食 料 品	そ の 他					
		計	紳士服・洋 品	婦人・子供服・洋品	その他の衣料品			計	家 具	家庭用電気機械器具	家 庭 用品	その他 の商品	食 堂 ・ 喫 茶
2023年	872,588	31,338	9,125	19,757	2,456	9,023	710,328	121,899	448	6,471	12,420	101,625	934
2024年 r	883,631	29,101	8,462	18,401	2,238	8,400	723,111	123,019	422	6,415	12,617	102,530	1,035
2022年度	844,558	32,626	9,445	20,486	2,695	8,439	685,175	118,318	490	6,132	12,340	98,560	796
2023年度 r	883,128	30,693	9,000	19,293	2,400	8,978	720,607	122,850	430	6,538	12,511	102,417	953
2023年 10~12月	235,358	9,126	2,754	5,628	744	2,660	190,750	32,822	142	1,679	3,294	27,428	278
2024年 1~3月 r	218,394	6,744	1,978	4,311	455	1,892	178,990	30,767	96	1,950	2,992	25,534	195
4~6月	216,725	7,701	2,286	4,898	517	2,149	177,392	29,483	85	1,316	3,069	24,719	294
7~9月 r	219,701	6,814	1,890	4,287	638	1,959	180,096	30,831	104	1,553	3,280	25,647	248
10~12月	228,811	7,841	2,308	4,905	628	2,400	186,632	31,938	137	1,596	3,276	26,630	298
2024年 1月 r	74,629	2,345	726	1,464	155	676	61,066	10,543	38	704	1,029	8,689	83
2月 r	69,464	1,904	547	1,224	132	479	57,752	9,329	24	483	895	7,869	58
3月	74,300	2,495	705	1,623	168	737	60,172	10,896	34	763	1,068	8,976	55
4月	71,582	2,428	697	1,581	150	748	58,504	9,902	29	394	990	8,391	96
5月	71,779	2,454	706	1,600	148	720	58,970	9,634	25	428	985	8,096	100
6月	73,364	2,818	882	1,717	219	681	59,918	9,947	31	494	1,094	8,232	97
7月	73,847	2,594	724	1,635	236	717	60,264	10,271	31	583	1,063	8,484	110
8月 r	76,300	2,055	568	1,287	200	671	62,733	10,841	29	537	1,141	9,062	72
9月	69,554	2,165	598	1,365	202	571	57,100	9,718	43	433	1,076	8,100	66
10月	69,056	2,356	688	1,477	190	577	56,894	9,230	43	435	972	7,679	101
11月	71,574	2,816	811	1,807	198	1,042	58,103	9,614	44	476	1,012	7,982	99
12月	88,180	2,670	808	1,621	240	782	71,634	13,094	50	684	1,293	10,969	98
2025年 1月 r	73,716	2,019	628	1,250	141	592	60,600	10,504	40	711	1,006	8,658	89
2月 p	67,233	1,497	436	959	102	409	56,438	8,889	20	457	853	7,501	58

②前年(度、同期、同月)比 (スーパー全店)

(単位：%)

年 月	合 計	衣 料				身 の 回り品	飲 食 料 品	そ の 他					
		計	紳士服・洋 品	婦人・子供服・洋品	その他の衣料品			計	家 具	家庭用電気機械器具	家 庭 用品	その他 の商品	食 堂 ・ 喫 茶
2023年	3.9	▲ 2.7	▲ 1.8	▲ 2.2	▲ 9.5	10.9	4.2	3.4	▲ 6.7	4.4	0.0	3.7	23.5
2024年 r	1.3	▲ 7.1	▲ 7.3	▲ 6.9	▲ 8.9	▲ 6.9	1.8	0.9	▲ 5.8	▲ 0.9	1.6	0.9	10.8
2022年度	1.4	2.7	3.9	3.3	▲ 5.8	11.7	1.2	1.0	4.4	▲ 2.5	▲ 1.8	1.2	100.0
2023年度 r	4.6	▲ 5.9	▲ 4.7	▲ 5.8	▲ 10.9	6.4	5.2	3.8	▲ 12.3	6.6	1.4	3.9	19.8
2023年 10~12月	4.4	▲ 4.8	▲ 4.5	▲ 4.6	▲ 7.4	5.8	5.0	3.7	▲ 8.6	8.6	0.2	3.8	20.2
2024年 1~3月 r	5.1	▲ 8.7	▲ 5.9	▲ 9.7	▲ 10.9	▲ 2.4	6.1	3.2	▲ 15.8	3.6	3.1	3.2	10.6
4~6月	2.9	▲ 2.2	▲ 1.4	▲ 2.3	▲ 4.4	▲ 5.1	3.3	2.4	▲ 0.6	1.0	2.7	2.3	12.7
7~9月 r	0.5	▲ 1.9	▲ 3.1	▲ 1.2	▲ 3.4	▲ 9.4	0.6	1.2	▲ 2.2	▲ 3.4	1.3	1.4	13.4
10~12月	▲ 2.8	▲ 14.1	▲ 16.2	▲ 12.9	▲ 15.6	▲ 9.8	▲ 2.2	▲ 2.7	▲ 3.6	▲ 4.9	▲ 0.5	▲ 2.9	7.1
2024年 1月 r	3.2	▲ 9.4	▲ 12.7	▲ 6.5	▲ 18.5	2.3	4.0	1.7	▲ 13.4	1.3	▲ 3.2	2.3	15.0
2月 r	6.0	▲ 7.3	▲ 0.7	▲ 10.3	▲ 3.8	9.7	6.6	4.9	▲ 14.8	5.9	4.6	4.9	11.6
3月	6.2	▲ 9.2	▲ 2.1	▲ 12.0	▲ 8.4	▲ 12.3	7.8	3.2	▲ 19.0	4.3	8.7	2.6	3.7
4月	1.9	▲ 2.3	0.1	▲ 2.3	▲ 12.7	▲ 3.2	2.3	0.9	▲ 6.2	3.8	0.5	0.7	15.4
5月	1.8	▲ 6.8	▲ 4.8	▲ 7.4	▲ 9.5	▲ 5.2	2.5	0.6	▲ 5.4	8.7	1.1	0.0	16.4
6月	4.9	2.3	0.4	2.8	6.6	▲ 6.8	5.1	5.8	10.4	▲ 6.6	6.4	6.6	6.6
7月	▲ 0.8	▲ 3.3	▲ 6.2	▲ 1.4	▲ 6.4	▲ 15.9	▲ 0.6	0.0	▲ 13.4	▲ 2.3	▲ 0.5	0.1	20.7
8月 r	1.7	▲ 4.1	▲ 4.6	▲ 3.9	▲ 4.2	▲ 4.9	2.1	1.2	▲ 5.7	▲ 8.2	2.0	1.7	4.3
9月	0.5	2.0	2.5	1.8	1.3	▲ 5.5	0.2	2.4	10.8	1.8	2.4	2.3	12.6
10月	▲ 4.1	▲ 19.5	▲ 21.6	▲ 17.9	▲ 23.5	▲ 16.8	▲ 3.1	▲ 4.7	▲ 4.8	▲ 8.7	▲ 2.3	▲ 4.9	5.7
11月	▲ 1.2	▲ 10.2	▲ 12.1	▲ 9.2	▲ 11.1	▲ 0.8	▲ 0.8	▲ 0.5	▲ 10.2	▲ 7.6	1.3	▲ 0.4	11.1
12月	▲ 3.0	▲ 13.0	▲ 15.2	▲ 11.9	▲ 12.1	▲ 14.7	▲ 2.5	▲ 2.8	▲ 4.3	▲ 0.4	▲ 0.7	▲ 3.3	4.7
2025年 1月 r	▲ 1.2	▲ 13.9	▲ 13.5	▲ 14.6	▲ 8.8	▲ 12.4	▲ 0.8	▲ 0.4	4.9	1.0	▲ 2.2	▲ 0.4	7.4
2月 p	▲ 3.2	▲ 21.4	▲ 20.3	▲ 21.7	▲ 23.0	▲ 14.7	▲ 2.3	▲ 4.7	▲ 17.0	▲ 5.5	▲ 4.8	▲ 4.7	1.1

③前年(度、同期、同月)比 (スーパー既存店)

(単位：%)

年 月	合 計	衣 料				身 の 回り品	飲 食 料 品	そ の 他					
		計	紳士服・洋 品	婦人・子供服・洋品	その他の衣料品			計	家 具	家庭用電気機械器具	家 庭 用品	その他 の商品	食 堂 ・ 喫 茶
2023年	3.7	▲ 0.2	0.2	0.2	▲ 5.6	12.1	3.9	3.0	▲ 3.9	2.0	0.8	3.2	23.7
2024年 r	2.7	▲ 2.2	▲ 2.4	▲ 1.9	▲ 4.1	▲ 4.1	3.1	2.3	▲ 4.9	▲ 0.9	2.9	2.3	11.3
2022年度	1.8	6.7	7.6	7.3	▲ 1.1	13.6	1.5	1.9	5.7	▲ 2.0	▲ 0.6	2.0	100.6
2023年度 r	4.0	▲ 4.4	▲ 3.5	▲ 4.3	▲ 7.9	7.1	4.6	2.9	▲ 9.9	3.1	1.7	3.0	19.9
2023年 10~12月	3.8	▲ 4.8	▲ 4.5	▲ 4.6	▲ 7.4	5.8	4.5	2.6	▲ 8.6	5.0	▲ 0.0	2.7	20.2
2024年 1~3月 r	4.4	▲ 8.7	▲ 5.8	▲ 9.7	▲ 10.8	▲ 2.3	5.5	2.1	▲ 15.8	0.6	3.0	2.2	10.6
4~6月	2.5	▲ 1.9	▲ 1.0	▲ 2.1	▲ 3.9	▲ 5.0	2.9	2.3	▲ 0.6	1.0	2.5	2.2	12.7
7~9月 r	1.6	3.9	2.1	5.1	1.3	▲ 6.6	1.4	2.4	▲ 0.7	▲ 2.8	3.1	2.6	14.1
10~12月	2.4	▲ 1.6	▲ 4.3	0.1	▲ 4.2	▲ 2.5	2.7	2.3	▲ 1.9	▲ 2.4	3.2	2.5	8.2
2024年 1月 r	2.5	▲ 9.4	▲ 12.7	▲ 6.5	▲ 18.5	2.3	3.4	0.6	▲ 13.4	▲ 2.1	▲ 3.4	1.2	15.0
2月 r	5.3	▲ 7.3	▲ 0.7	▲ 10.3	▲ 3.8	9.7	5.9	3.9	▲ 14.8	3.0	4.4	3.9	11.6
3月	5.6	▲ 9.0	▲ 1.9	▲ 11.9	▲ 8.0	▲ 12.2	7.3	2.1	▲ 19.0	1.7	8.5	1.5	3.7
4月	1.5	▲ 2.0	0.5	▲ 2.0	▲ 12.3	▲ 3.1	1.9	0.7	▲ 6.2	3.8	0.2	0.5	15.4
5月	1.4	▲ 6.5	▲ 4.5	▲ 7.1	▲ 9.0	▲ 5.1	2.0	0.5	▲ 5.4	8.6	0.9	▲ 0.1	16.4
6月	4.6	2.7	0.7	3.1	7.2	▲ 6.7	4.7	5.7	10.4	▲ 6.7	6.3	6.4	6.6
7月	▲ 0.4	0.6	▲ 3.1	3.1	▲ 3.9	▲ 14.6	▲ 0.4	0.6	▲ 12.1	▲ 2.1	0.2	0.6	21.0
8月 r	2.9	2.0	1.1	2.6	0.6	▲ 1.4	3.1	2.5	▲ 3.1	▲ 7.8	3.9	3.0	5.2
9月	2.2	10.1	10.5	10.1	9.0	▲ 1.2	1.6	4.3	11.7	3.0	5.1	4.2	13.8
10月	1.1	▲ 7.3	▲ 10.0	▲ 5.2	▲ 12.4	▲ 9.4	1.8	0.3	▲ 2.6	▲ 6.3	1.5	0.4	6.7
11月	4.0	2.4	▲ 0.3	4.0	▲ 0.5	6.7	3.9	4.5	▲ 8.9	▲ 5.2	5.0	5.1	12.2
12月	2.3	▲ 0.3	▲ 3.1	1.0	0.3	▲ 8.0	2.5	2.2	5.8	2.5	3.1	2.1	5.9
2025年 1月 r	2.0	▲ 0.8	▲ 2.6	▲ 0.4	3.7	▲ 5.6	1.9	3.7	6.4	3.0	1.3	4.0	8.7
2月 p	1.1	▲ 4.5	▲ 5.6	▲ 3.4	▲ 10.3	▲ 5.7	1.4	0.4	▲ 14.1	▲ 3.4	0.8	0.7	4.0

※経済産業省が発表している値と相違がある場合がございますのでご注意ください。

※「p」は速報値、「r」は修正値を表す。

札幌市・札幌市以外の百貨店・スーパー販売額及び前年（度、同期、同月）比

年 月	札幌市									札幌市以外の地域								
	百貨店・スーパー			百貨店			スーパー			百貨店・スーパー			百貨店			スーパー		
	販売額 (百万円)	前年比 (%)		販売額 (百万円)	前年比 (%)		販売額 (百万円)	前年比 (%)		販売額 (百万円)	前年比 (%)		販売額 (百万円)	前年比 (%)		販売額 (百万円)	前年比 (%)	
		全店	既存店		全店	既存店		全店	既存店		全店	既存店		全店	既存店		全店	既存店
2023年	543,319	6.9	6.9	155,105	13.2	13.2	388,214	4.6	4.6	507,337	2.4	3.0	22,963	▲14.5	5.5	484,374	3.4	2.9
2024年 r	560,661	3.2	5.2	172,269	11.1	11.1	388,392	0.0	2.8	516,610	1.8	2.5	21,372	▲6.9	▲1.0	495,238	2.2	2.7
2022年度	518,627	7.0	6.8	144,907	22.1	22.1	373,720	2.1	1.8	497,628	0.9	2.1	26,790	2.9	6.2	470,838	0.8	1.9
2023年度 r	554,188	6.9	6.6	161,128	11.2	11.2	393,060	5.2	4.9	512,032	2.9	3.4	21,964	▲18.0	2.7	490,067	4.1	3.4
2023年 10～12月	152,100	6.2	5.8	46,963	9.7	9.7	105,138	4.7	4.1	136,328	2.6	3.5	6,108	▲22.4	1.7	130,220	4.1	3.6
2024年 1～3月 r	139,825	8.4	7.8	43,060	16.3	16.3	96,766	5.3	4.4	126,926	3.8	4.4	5,297	▲15.9	2.5	121,628	4.9	4.4
4～6月	134,673	4.6	4.4	38,743	11.1	11.1	95,930	2.1	1.9	125,860	3.2	2.9	5,064	▲2.7	0.5	120,795	3.4	3.0
7～9月 r	138,016	3.4	4.1	40,553	11.9	11.9	97,463	0.2	1.2	127,301	0.4	1.6	5,063	▲5.5	▲4.1	122,238	0.7	1.9
10～12月	148,148	▲2.6	4.6	49,914	6.3	6.3	98,234	▲6.6	3.8	136,524	0.1	1.3	5,947	▲2.6	▲2.6	130,577	0.3	1.5
2024年 1月 r	46,844	6.9	6.3	14,173	15.6	15.6	32,671	3.5	2.6	43,701	0.4	2.4	1,743	▲36.9	2.3	41,958	2.9	2.4
2月 r	45,008	12.4	11.7	14,149	27.9	27.9	30,860	6.5	5.5	40,299	5.4	5.0	1,694	1.5	3.6	38,604	5.5	5.1
3月	47,973	6.4	5.9	14,738	7.4	7.4	33,235	5.9	5.2	42,926	6.1	5.8	1,861	▲0.2	1.8	41,066	6.4	6.0
4月	43,614	2.5	2.4	11,945	5.6	5.6	31,669	1.4	1.2	41,579	2.1	1.7	1,666	▲1.3	0.9	39,913	2.3	1.8
5月	44,608	3.6	3.4	12,831	10.2	10.2	31,777	1.1	0.9	41,634	2.2	1.8	1,633	▲1.5	1.0	40,001	2.3	1.9
6月	46,451	7.6	7.4	13,967	17.2	17.2	32,483	3.9	3.7	42,646	5.3	5.1	1,765	▲5.0	▲0.2	40,881	5.8	5.3
7月	47,951	3.9	3.8	14,846	15.5	15.5	33,105	▲0.6	▲0.8	42,487	▲1.4	▲0.3	1,746	▲10.5	▲7.0	40,742	▲1.0	▲0.0
8月 r	46,232	4.0	5.2	12,994	12.6	12.6	33,238	1.0	2.5	44,807	2.1	3.0	1,744	▲2.1	▲2.1	43,062	2.3	3.2
9月	43,834	2.2	3.4	12,713	7.2	7.2	31,121	0.3	1.9	40,007	0.5	2.2	1,573	▲3.1	▲3.1	38,434	0.6	2.5
10月	43,417	▲4.6	2.5	13,532	1.9	1.9	29,885	▲7.2	2.7	40,912	▲1.7	▲0.3	1,741	▲4.5	▲4.5	39,171	▲1.5	▲0.1
11月	45,558	▲1.7	5.5	14,580	4.5	4.5	30,979	▲4.3	5.9	42,333	1.4	2.4	1,737	0.1	0.1	40,596	1.4	2.5
12月	59,173	▲1.8	5.5	21,802	10.5	10.5	37,370	▲7.8	2.8	53,279	0.6	1.6	2,469	▲3.1	▲3.1	50,810	0.8	1.9
2025年 1月 r	47,784	2.0	9.5	17,475	23.3	23.3	30,309	▲7.2	2.7	45,132	3.3	1.4	1,725	▲1.0	▲1.0	43,407	3.5	1.5
2月 p	42,828	▲4.8	4.0	15,122	6.9	6.9	27,706	▲10.2	2.4	41,121	2.0	▲0.1	1,595	▲5.9	▲5.9	39,527	2.4	0.1

※経済産業省が発表している値と相違がある場合がございますのでご留意願います。

※「r」は速報値、「p」は修正値を表す。

札幌市・札幌市以外の百貨店・スーパー商品別販売額前年同月比（2025年2月速報）

（単位：％）

	札幌市			札幌市以外の地域		
	百貨店・スーパー	百貨店	スーパー	百貨店・スーパー	百貨店	スーパー
衣 料 品	4.2 (8.2)	9.4 (9.4)	▲27.5 (▲1.6)	▲15.3 (▲7.8)	▲12.6 (▲12.6)	▲15.8 (▲6.8)
身 の 回 り 品	8.4 (10.9)	13.1 (13.1)	▲20.5 (▲5.1)	▲10.4 (▲7.4)	▲13.4 (▲13.4)	▲9.8 (▲6.1)
飲 食 料 品	▲8.5 (2.3)	2.1 (2.1)	▲10.2 (2.4)	3.5 (0.6)	▲3.1 (▲3.1)	3.7 (0.7)
そ の 他	▲1.6 (4.4)	6.0 (6.0)	▲6.5 (3.2)	▲3.2 (▲3.0)	▲9.8 (▲9.8)	▲2.7 (▲2.4)

※（ ）は既存店。

(参考1) 北海道コンビニエンスストア販売動向 (2025年2月速報)

当月のコンビニエンスストア販売額及びサービス売上高は490億円で、前年同月比は+1.0%となった。

(単位：百万円、店、%)

	コンビニエンスストア	
	当 月	前年同月比
販売額及びサービス売上高	49,000	1.0
店 舗 数	3,036	0.3

北海道コンビニエンスストア販売額等及び店舗数

	販売額及び サービス売上高 (百万円)	前年比 (%)	店舗数 (店)	前年比 (%)
2023年	636,332	6.6	3,028	0.9
2024年	641,263	0.8	3,042	0.5
2022年度	605,785	5.6	3,001	0.0
2023年度	640,790	5.8	3,024	0.8
2023年 10～12月	160,625	3.9	3,028	0.9
2024年 1～3月	149,709	3.1	3,024	0.8
4～6月	156,757	1.2	3,023	0.6
7～9月	171,036	▲ 2.6	3,034	0.7
10～12月	163,761	2.0	3,042	0.5
2024年 1月	50,120	2.7	3,027	0.9
2月	48,501	5.9	3,026	0.8
3月	51,088	0.8	3,024	0.8
4月	50,348	1.1	3,023	0.7
5月	52,746	0.8	3,024	0.7
6月	53,663	1.8	3,023	0.6
7月	58,134	▲ 2.4	3,034	0.8
8月	58,864	▲ 4.2	3,035	0.7
9月	54,038	▲ 1.1	3,034	0.7
10月	54,812	1.2	3,034	0.7
11月	51,824	2.0	3,033	0.3
12月	57,125	2.6	3,042	0.5
2025年 1月	51,986	3.7	3,041	0.5
2月 p	49,000	1.0	3,036	0.3

※「p」は速報値、「r」は修正値を表す。店舗数は、年・四半期・月末時点。

調査対象

コンビニエンスストア：日本標準産業分類に掲げる細分類5891-コンビニエンスストア（飲食料品を中心とするものに限る）に属する事業所（企業が自ら経営する事業所及び定型的な約款による契約に基づく事業所のいずれも含む）を500店舗以上有する企業のうち、経済産業省が指定した企業。

(参考2) 北海道専門量販店販売動向 (2025年2月速報)

当月の家電大型専門店販売額は110億50百万円で、前年同月比▲2.5%となった。
ドラッグストア販売額は261億76百万円で、前年同月比+0.9%となった。
ホームセンター販売額は71億38百万円で、前年同月比▲3.7%となった。

(単位：百万円、店、%)

	家電大型専門店		ドラッグストア		ホームセンター	
	当 月	前年同月比	当 月	前年同月比	当 月	前年同月比
販 売 額	11,050	▲ 2.5	26,176	0.9	7,138	▲ 3.7
店 舗 数	91	1.1	746	2.1	224	1.8

北海道専門量販店販売額及び店舗数

	家電大型専門店				ドラッグストア				ホームセンター			
	販売額 (百万円)	前年比 (%)	店舗数 (店)	前年比 (%)	販売額 (百万円)	前年比 (%)	店舗数 (店)	前年比 (%)	販売額 (百万円)	前年比 (%)	店舗数 (店)	前年比 (%)
2023年	148,667	▲ 0.1	93	▲ 1.1	308,834	6.8	730	2.4	136,097	▲ 1.3	220	0.0
2024年	147,827	▲ 0.6	92	▲ 1.1	326,976	5.9	743	1.8	134,333	▲ 1.3	224	1.8
2022年度	148,484	▲ 2.0	94	2.2	293,364	3.9	718	1.6	138,186	▲ 0.2	221	1.4
2023年度	150,012	1.0	90	▲ 4.3	314,671	7.3	732	1.9	135,188	▲ 2.2	221	0.0
2023年 10～12月	38,466	2.7	93	▲ 1.1	78,858	6.4	730	2.4	36,929	▲ 1.8	220	0.0
2024年 1～3月	39,933	3.5	90	▲ 4.3	78,778	8.0	732	1.9	25,278	▲ 3.5	221	0.0
4～6月	35,400	13.0	90	▲ 4.3	79,431	5.1	730	1.7	39,138	0.7	221	0.5
7～9月	36,154	▲10.3	89	▲ 3.3	84,343	3.6	732	1.4	34,246	0.4	221	0.5
10～12月	36,340	▲ 5.5	92	▲ 1.1	84,424	7.1	743	1.8	35,671	▲ 3.4	224	1.8
2024年 1月	12,570	▲ 6.4	90	▲ 4.3	27,591	4.8	730	2.1	8,535	▲ 4.6	220	0.0
2月	11,335	6.0	90	▲ 4.3	25,954	8.3	731	2.2	7,409	0.6	220	0.0
3月	16,028	10.7	90	▲ 4.3	25,233	11.4	732	1.9	9,334	▲ 5.5	221	0.0
4月	12,211	15.4	90	▲ 4.3	26,689	5.6	732	1.9	12,746	2.3	221	0.0
5月	11,275	10.8	90	▲ 4.3	25,599	4.3	732	1.8	13,911	▲ 3.3	221	0.0
6月	11,914	12.8	90	▲ 4.3	27,143	5.2	730	1.7	12,481	3.8	221	0.5
7月	12,549	▲ 7.5	90	▲ 3.2	27,849	4.2	729	1.3	12,280	▲ 2.4	221	0.5
8月	12,092	▲12.6	90	▲ 2.2	28,514	3.2	731	1.2	11,728	3.3	221	0.5
9月	11,513	▲10.7	89	▲ 3.3	27,980	3.4	732	1.4	10,238	0.7	221	0.5
10月	10,240	▲13.8	90	▲ 1.1	26,561	2.2	731	1.0	10,945	▲ 6.5	223	1.4
11月	11,703	▲ 1.6	92	0.0	27,156	5.0	737	1.5	11,529	▲ 1.5	224	1.8
12月	14,397	▲ 2.0	92	▲ 1.1	30,707	13.6	743	1.8	13,197	▲ 2.3	224	1.8
2025年 1月	13,367	6.3	91	1.1	27,673	0.3	744	1.9	8,161	▲ 4.4	224	1.8
2月 p	11,050	▲ 2.5	91	1.1	26,176	0.9	746	2.1	7,138	▲ 3.7	224	1.8

※ 「p」は速報値、「r」は修正値を表す。店舗数は、年・四半期・月末時点。

調査対象

家電大型専門店：日本標準産業分類に掲げる細分類5931-電気機械器具小売業（中古品を除く）又は細分類5932-電気事務機械器具小売業（中古品を除く）に属する事業所で売場面積500㎡以上の家電大型専門店を10店舗以上有する企業で、経済産業大臣が指定した企業。

ドラッグストア：日本標準産業分類に掲げる細分類6031-ドラッグストアに属する事業所を50店舗以上有する企業又はドラッグストアの年間販売額が100億円以上の企業のうち、経済産業大臣が指定した企業。

ホームセンター：日本標準産業分類に掲げる細分類6091-ホームセンターに属する事業所を10店舗以上有する企業もしくはホームセンターの年間販売額が200億円以上の企業で、経済産業大臣が指定した企業。