

北海道百貨店・スーパー販売動向（平成30年10月速報）

平成30年12月11日
経済産業省北海道経済産業局

平成30年10月の管内の百貨店・スーパー販売額は771億4百万円で、全店ベースでは前年同月比▲1.2%と3か月ぶりに前年を下回った。

品目別にみると、飲食料品は前年を上回ったものの、衣料品、身の回り品、その他は前年を下回った。

なお、既存店ベースでは同▲1.9%と3か月ぶりに前年を下回った。

1. 業態別の販売動向

(1) 百貨店

当月の百貨店販売額は、162億42百万円で、全店ベースでは前年同月比▲1.7%と2か月連続で前年を下回った。

品目別にみると、その他は前年を上回ったものの、衣料品、身の回り品、飲食料品は前年を下回った。

なお、既存店ベースでは同▲1.7%と2か月連続で前年を下回った。

(2) スーパー

当月のスーパー販売額は、608億62百万円で、全店ベースでは前年同月比▲1.0%と5か月ぶりに前年を下回った。

品目別にみると、飲食料品は前年を上回ったものの、衣料品、身の回り品、その他は前年を下回った。

なお、既存店ベースでは同▲1.9%と3か月ぶりに前年を下回った。

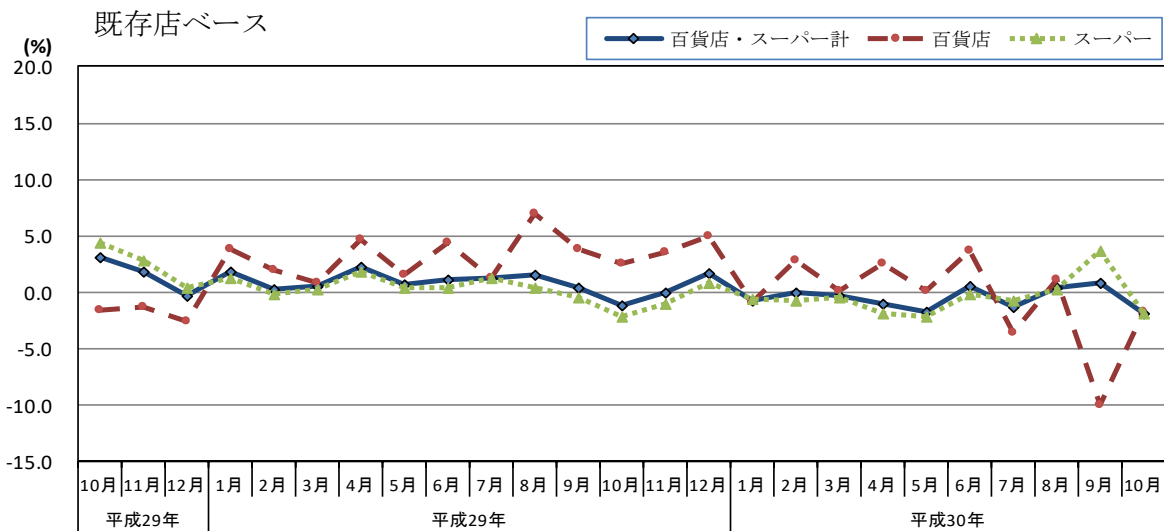
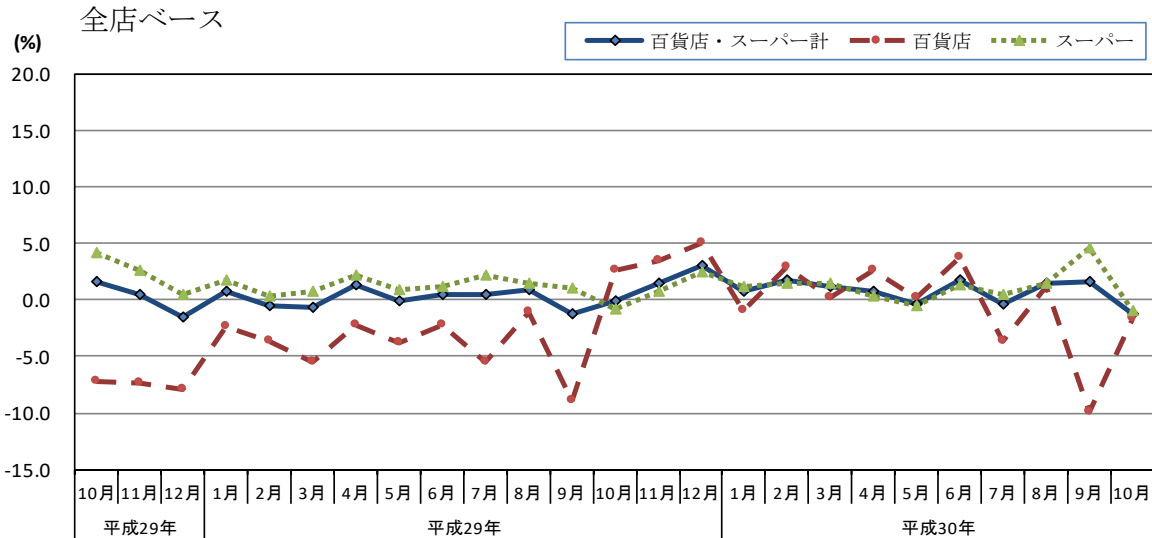
平成30年10月 百貨店・スーパー販売額(速報)及び前年同月比(増減率)

(単位:百万円、%)

	百貨店・スーパー計		百貨店		スーパー	
	販売額	前年同月比	販売額	前年同月比	販売額	前年同月比
計	77,104	▲1.2 (▲1.9)	16,242	▲1.7 (▲1.7)	60,862	▲1.0 (▲1.9)
衣料品	9,862	▲6.1 (▲6.1)	5,929	▲4.2 (▲4.2)	3,932	▲8.8 (▲8.8)
身の回り品	2,432	▲7.6 (▲7.6)	1,586	▲6.2 (▲6.2)	846	▲10.1 (▲10.1)
飲食料品	52,378	0.3 (▲0.8)	4,991	▲0.0 (▲0.0)	47,387	0.4 (▲0.8)
その他	12,433	▲1.8 (▲1.9)	3,736	2.1 (2.1)	8,698	▲3.5 (▲3.7)

(注) ()は既存店、▲はマイナスを示す。

百貨店・スーパー販売額増減率の推移



百貨店・スーパー商品券販売額、売場面積、従業員等

	合計	百貨店	スーパー	前年同月比 (%)		
				合計	百貨店	スーパー
商品券 (百万円)	298	84	214	▲1.3 (▲1.5)	▲2.7 (▲2.7)	▲0.7 (▲1.0)
売場面積 (㎡)	1,420,569	225,992	1,194,577	▲0.2	▲4.5	0.6
従業員数 (人)	31,574	2,822	28,752	0.6	▲3.4	1.1
営業日数	30.7	31.0	30.7	0.1	0.0	0.1
売場面積1㎡当たり販売額 (万円)	5.4	7.2	5.1	▲0.9	2.9	▲1.6
従業員1人当たり販売額 (万円)	244.2	575.6	211.7	▲1.8	1.7	▲2.0
店舗数	304	14	290	4	0	4

(注) () は既存店、▲はマイナスを示す。店舗数の前年同月比は店舗数の増減数。

2. 地域別販売動向

〔札幌市〕

百貨店・スーパーの販売額は416億5百万円（百貨店134億97百万円、スーパー281億8百万円）で、全店ベースでは前年同月比▲0.7%（百貨店同▲1.4%、スーパー同▲0.4%）と前年を下回った。

品目別にみると、飲食料品は前年を上回ったものの、衣料品、身の回り品、その他は前年を下回った。

なお、既存店ベースでは同▲1.0%（百貨店同▲1.4%、スーパー同▲0.8%）と前年を下回った。

〔札幌市以外の地域〕

百貨店・スーパーの販売額は355億円（百貨店27億46百万円、スーパー327億54百万円）で、全店ベースでは前年同月比▲1.6%（百貨店同▲3.5%、スーパー同▲1.5%）と前年を下回った。

品目別にみると、衣料品、身の回り品、飲食料品、その他のすべての品目で前年を下回った。

なお、既存店ベースでは同▲2.9%（百貨店同▲3.5%、スーパー同▲2.9%）と前年を下回った。

地域別百貨店・スーパー販売額前年同月比（増減率）

（単位：％）

	合計				
	衣料品	身の回り品	飲食料品	その他	
札幌市	▲ 0.7 (▲ 1.0)	▲ 5.0 (▲ 5.0)	▲ 7.5 (▲ 7.5)	0.9 (0.5)	▲ 0.3 (▲ 0.1)
百貨店	▲ 1.4 (▲ 1.4)	▲ 3.7 (▲ 3.7)	▲ 6.9 (▲ 6.9)	0.6 (0.6)	3.2 (3.2)
スーパー	▲ 0.4 (▲ 0.8)	▲ 8.7 (▲ 8.7)	▲ 9.6 (▲ 9.6)	1.0 (0.4)	▲ 2.5 (▲ 2.4)
札幌市以外の地域	▲ 1.6 (▲ 2.9)	▲ 8.7 (▲ 8.7)	▲ 7.9 (▲ 7.9)	▲ 0.2 (▲ 1.9)	▲ 4.3 (▲ 4.7)
百貨店	▲ 3.5 (▲ 3.5)	▲ 7.9 (▲ 7.9)	0.9 (0.9)	▲ 1.9 (▲ 1.9)	▲ 2.7 (▲ 2.7)
スーパー	▲ 1.5 (▲ 2.9)	▲ 9.0 (▲ 9.0)	▲ 10.6 (▲ 10.6)	▲ 0.1 (▲ 1.9)	▲ 4.6 (▲ 5.0)

（注）（ ）は既存店、▲はマイナスを示す。

共通注意事項

- この統計における百貨店およびスーパーとは、従業者50人以上の小売事業所であって、次に該当するもの。
 - 百貨店：日本標準産業分類の百貨店、総合スーパーのうち、(2)のスーパーに該当しない事業所であって、かつ、売場面積が特別区及び政令指定都市で3,000㎡以上、その他の地域で1,500㎡以上の事業所。
 - スーパー：売り場面積の50%以上についてセルフサービス方式を採用している事業所であって、かつ、売り場面積が1,500㎡以上の事業所。
- （ ）は既存店の前年同月比。既存店とは当月及び前年同月とも調査対象となっている事業所。

平成30年10月 全国百貨店・スーパー販売額及び前年同月比（増減率）

（単位：百万円、％）

	百貨店・スーパー計		百貨店		スーパー	
	販売額	前年同月比	販売額	前年同月比	販売額	前年同月比
合計	1,586,181	▲ 0.2 (▲ 0.8)	515,881	▲ 0.1 (1.1)	1,070,301	▲ 0.2 (▲ 1.8)
衣料品計	333,551	▲ 3.6 (▲ 2.7)	237,609	▲ 1.3 (▲ 0.2)	95,942	▲ 8.8 (▲ 8.4)
紳士服・洋品	60,929	▲ 6.5 (▲ 5.9)	37,496	▲ 4.6 (▲ 3.8)	23,433	▲ 9.5 (▲ 9.1)
婦人服・子供服	169,566	▲ 3.6 (▲ 2.6)	121,436	▲ 1.9 (▲ 0.8)	48,130	▲ 7.6 (▲ 7.0)
その他の衣料品	19,478	▲ 6.8 (▲ 5.5)	11,388	▲ 4.4 (▲ 2.6)	8,090	▲ 9.9 (▲ 9.4)
身の回り品	83,578	▲ 0.4 (0.3)	67,290	2.6 (3.4)	16,289	▲ 10.9 (▲ 11.0)
飲食料品	930,310	1.2 (▲ 0.2)	129,720	0.4 (1.8)	800,590	1.3 (▲ 0.5)
その他計	322,320	▲ 0.3 (▲ 0.6)	148,552	1.4 (2.6)	173,769	▲ 1.7 (▲ 3.3)
家具	8,489	▲ 5.5 (▲ 4.4)	5,376	▲ 4.2 (▲ 2.5)	3,113	▲ 7.7 (▲ 7.6)
家電	12,835	▲ 2.4 (▲ 5.4)	1,157	▲ 24.6 (▲ 23.9)	11,678	0.5 (▲ 3.0)
家庭用品	35,131	▲ 4.3 (▲ 4.3)	13,713	▲ 5.5 (▲ 4.8)	21,418	▲ 3.5 (▲ 3.9)
その他の商品	252,433	0.8 (0.5)	116,379	3.6 (4.9)	136,054	▲ 1.4 (▲ 3.0)
食堂・喫茶	13,432	▲ 4.7 (▲ 3.5)	11,926	▲ 4.6 (▲ 3.2)	1,506	▲ 5.6 (▲ 5.9)

（注）（ ）は既存店、▲はマイナスを示す。

平成30年9月 確報

（単位：百万円、％）

	平成30年9月	平成29年9月	前年同月比
全国計	1,513,522	1,496,801	1.1 (0.4)
百貨店	460,009	478,381	▲ 3.8 (▲ 2.6)
スーパー	1,053,513	1,018,420	3.4 (1.7)

（注）（ ）は既存店、▲はマイナスを示す。

（問い合わせ先）

経済産業省 北海道経済産業局総務企画部企画調査課 流通統計係

電話：011-709-2311(内線2526)

E-mail: hokkaido-kikakuchosa@meti.go.jp

FAX：011-709-1779

URL http://www.hkd.meti.go.jp

北海道百貨店・スーパー 業態別、商品別販売額及び前年(同月)比

(1)百貨店・スーパー計

①販売額

(百万円)

年 月	合 計	衣 料 品				身 の 回 り 品	飲 食 料 品	そ の 他					
		計	紳士服・洋品	婦人・子供服・洋品	その他の衣料品			計	家具	家庭用電気機械器具	家庭用品	その他の商品	食堂・喫茶
平成 28年	954,287	119,553	26,683	84,827	8,044	33,571	638,479	162,683	2,555	7,304	20,233	127,190	5,402
平成 29年	959,308	115,063	25,871	81,598	7,594	32,250	651,312	160,683	2,284	8,030	20,092	124,897	5,380
平成 28年度	953,907	118,225	26,396	83,924	7,905	33,105	640,389	162,188	2,423	7,259	20,135	127,002	5,369
平成 29年度	962,110	113,876	25,554	80,894	7,428	32,143	655,534	160,557	2,192	8,131	20,047	124,815	5,371
平成29年 Ⅲ四半期	233,947	26,568	5,540	18,976	2,052	7,516	161,232	38,631	621	1,897	5,088	29,601	1,423
平成29年 Ⅳ四半期	261,516	31,590	7,538	21,978	2,073	9,351	177,182	43,393	568	2,406	5,407	33,639	1,374
平成30年 Ⅰ四半期	237,108	28,329	6,079	20,673	1,578	7,671	160,153	40,954	483	2,385	4,675	32,128	1,283
平成30年 Ⅱ四半期	231,196	26,835	6,215	19,029	1,592	7,552	158,385	38,423	507	1,405	4,774	30,428	1,308
平成30年 Ⅲ四半期	235,938	24,049	5,075	17,236	1,738	7,093	166,259	38,537	590	1,749	5,122	29,724	1,352
平成29年 9月	73,414	9,036	1,919	6,455	662	2,390	49,738	12,250	202	590	1,629	9,435	394
平成29年 10月	78,003	10,501	2,499	7,307	694	2,632	52,203	12,667	190	653	1,628	9,747	450
平成29年 11月	79,491	9,945	2,359	6,955	631	3,211	53,434	12,901	180	709	1,627	9,961	424
平成29年 12月	104,022	11,144	2,680	7,716	748	3,508	71,545	17,825	198	1,044	2,152	13,931	500
平成30年 1月	81,932	10,380	2,364	7,395	620	2,986	54,744	13,822	192	958	1,677	10,541	454
平成30年 2月	73,759	7,582	1,538	5,631	413	2,021	51,830	12,326	113	563	1,380	9,873	396
平成30年 3月	81,417	10,367	2,177	7,646	544	2,664	53,580	14,806	178	864	1,617	11,714	433
平成30年 4月	77,052	8,936	2,029	6,401	505	2,603	52,150	13,363	176	499	1,614	10,652	421
平成30年 5月	76,818	8,754	1,918	6,303	532	2,439	52,922	12,702	151	451	1,585	10,078	437
平成30年 6月	77,326	9,146	2,267	6,324	554	2,510	53,314	12,357	180	455	1,575	9,697	450
平成30年 7月	81,241	9,061	1,981	6,425	656	2,659	56,626	12,895	219	575	1,647	9,931	523
平成30年 8月	80,114	7,375	1,493	5,333	549	2,363	57,007	13,369	187	548	1,694	10,434	505
平成30年 9月	74,584	7,612	1,601	5,478	534	2,071	52,627	12,274	184	626	1,781	9,359	324
平成30年 10月	77,104	9,862	2,232	6,911	718	2,432	52,378	12,433	182	590	1,632	9,588	440

②前年(同月)比 (百貨店・スーパー計全店)

(%)

年 月	合 計	衣 料 品				身 の 回 り 品	飲 食 料 品	そ の 他					
		計	紳士服・洋品	婦人・子供服・洋品	その他の衣料品			計	家具	家庭用電気機械器具	家庭用品	その他の商品	食堂・喫茶
平成 28年	1.4	▲ 5.3	▲ 5.6	▲ 5.2	▲ 5.4	▲ 3.3	3.1	1.0	▲ 12.9	▲ 0.9	▲ 1.4	1.9	▲ 0.1
平成 29年	0.5	▲ 3.8	▲ 3.0	▲ 3.8	▲ 5.6	▲ 3.9	2.0	▲ 1.2	▲ 10.6	10.0	▲ 0.7	▲ 1.8	▲ 0.4
平成 28年度	0.4	▲ 4.8	▲ 5.3	▲ 4.5	▲ 6.5	▲ 3.8	2.3	▲ 1.7	▲ 18.3	▲ 7.3	▲ 2.9	▲ 0.8	▲ 0.8
平成 29年度	0.9	▲ 3.7	▲ 3.2	▲ 3.6	▲ 6.0	▲ 2.9	2.4	▲ 1.0	▲ 9.5	12.0	▲ 0.4	▲ 1.7	0.0
平成29年 Ⅲ四半期	0.1	▲ 6.3	▲ 3.8	▲ 6.7	▲ 8.9	▲ 10.0	2.1	▲ 1.2	▲ 10.4	21.3	▲ 0.8	▲ 2.3	1.7
平成29年 Ⅳ四半期	1.5	▲ 1.0	▲ 1.8	▲ 0.6	▲ 2.1	2.0	2.3	0.5	▲ 7.6	16.9	▲ 1.1	▲ 0.5	0.4
平成30年 Ⅰ四半期	1.2	▲ 4.0	▲ 5.0	▲ 3.3	▲ 9.5	▲ 1.4	2.7	▲ 0.3	▲ 15.9	4.4	▲ 0.9	▲ 0.3	▲ 0.7
平成30年 Ⅱ四半期	0.7	▲ 2.0	▲ 2.8	▲ 1.2	▲ 7.8	▲ 0.7	0.9	2.2	▲ 2.5	▲ 2.6	▲ 2.1	3.3	1.3
平成30年 Ⅲ四半期	0.9	▲ 9.5	▲ 8.4	▲ 9.2	▲ 15.3	▲ 5.6	3.1	▲ 0.2	▲ 5.0	▲ 7.8	0.7	0.4	▲ 5.0
平成29年 9月	▲ 1.2	▲ 8.1	▲ 2.8	▲ 9.3	▲ 10.8	▲ 13.0	1.4	▲ 3.1	▲ 14.2	17.5	▲ 5.5	▲ 3.2	▲ 7.1
平成29年 10月	▲ 0.1	▲ 5.4	▲ 5.1	▲ 5.3	▲ 7.0	▲ 1.6	1.4	▲ 1.2	▲ 8.4	18.2	▲ 1.6	▲ 2.2	1.3
平成29年 11月	1.4	▲ 0.0	▲ 1.7	0.7	▲ 1.2	3.9	1.7	0.3	▲ 12.5	21.3	2.7	▲ 1.0	▲ 1.2
平成29年 12月	3.0	2.6	1.3	3.1	2.1	3.2	3.3	1.9	▲ 1.9	13.4	2.0	1.1	1.1
平成30年 1月	0.7	▲ 6.2	▲ 6.4	▲ 6.1	▲ 7.1	▲ 1.1	2.8	▲ 1.6	▲ 13.0	13.2	▲ 0.3	▲ 2.7	▲ 1.3
平成30年 2月	1.7	▲ 2.2	▲ 5.7	▲ 0.8	▲ 7.6	3.0	2.6	0.4	▲ 17.2	5.1	0.2	0.5	▲ 0.1
平成30年 3月	1.2	▲ 3.0	▲ 2.8	▲ 2.3	▲ 13.5	▲ 4.8	2.7	0.3	▲ 18.1	▲ 4.2	▲ 2.5	1.4	▲ 0.5
平成30年 4月	0.8	▲ 1.1	▲ 0.4	▲ 0.7	▲ 7.9	▲ 0.3	0.7	2.6	▲ 8.6	▲ 5.0	▲ 2.5	4.2	0.3
平成30年 5月	▲ 0.4	▲ 5.7	▲ 7.7	▲ 5.0	▲ 6.4	▲ 4.5	0.5	0.9	▲ 6.6	▲ 3.3	▲ 3.7	2.0	1.3
平成30年 6月	1.8	0.8	▲ 0.6	2.2	▲ 8.9	2.9	1.6	3.2	8.5	1.0	0.0	3.8	2.3
平成30年 7月	▲ 0.4	▲ 8.7	▲ 6.8	▲ 9.1	▲ 10.2	▲ 5.9	1.7	▲ 1.7	▲ 3.8	▲ 18.0	▲ 5.0	▲ 0.0	▲ 0.5
平成30年 8月	1.4	▲ 3.1	▲ 0.2	▲ 2.2	▲ 16.9	2.8	2.2	0.8	▲ 2.2	▲ 9.6	▲ 1.9	2.0	0.4
平成30年 9月	1.6	▲ 15.8	▲ 16.6	▲ 15.1	▲ 19.4	▲ 13.4	5.8	0.2	▲ 9.0	6.1	9.3	▲ 0.8	▲ 17.7
平成30年 10月	▲ 1.2	▲ 6.1	▲ 10.7	▲ 5.4	3.5	▲ 7.6	0.3	▲ 1.8	▲ 4.1	▲ 9.7	0.3	▲ 1.6	▲ 2.2

③前年(同月)比 (百貨店・スーパー計既存店)

(%)

年 月	合 計	衣 料 品				身 の 回 り 品	飲 食 料 品	そ の 他					
		計	紳士服・洋品	婦人・子供服・洋品	その他の衣料品			計	家具	家庭用電気機械器具	家庭用品	その他の商品	食堂・喫茶
平成 28年	1.1	▲ 4.0	▲ 4.5	▲ 3.8	▲ 4.1	▲ 1.4	2.5	▲ 0.0	▲ 14.3	▲ 0.2	▲ 2.2	0.7	0.6
平成 29年	0.9	▲ 0.7	▲ 0.6	▲ 0.6	▲ 2.8	2.1	1.3	0.4	▲ 8.6	9.9	▲ 0.0	0.0	2.2
平成 28年度	1.0	▲ 2.7	▲ 3.7	▲ 2.2	▲ 4.7	▲ 0.6	2.0	▲ 0.0	▲ 16.6	▲ 7.2	▲ 2.3	1.2	0.7
平成 29年度	0.6	▲ 1.5	▲ 1.4	▲ 1.4	▲ 4.2	1.7	1.2	▲ 0.4	▲ 7.7	11.0	▲ 0.3	▲ 1.0	1.8
平成29年 Ⅲ四半期	1.1	▲ 0.5	1.7	▲ 0.9	▲ 2.4	2.6	1.3	1.3	▲ 5.9	21.2	1.2	0.2	5.9
平成29年 Ⅳ四半期	0.3	▲ 1.1	▲ 1.8	▲ 0.6	▲ 3.9	2.0	0.5	0.2	▲ 7.6	16.9	▲ 0.2	▲ 0.7	0.4
平成30年 Ⅰ四半期	▲ 0.3	▲ 4.1	▲ 5.0	▲ 3.3	▲ 10.5	▲ 1.4	0.8	▲ 1.9	▲ 15.9	1.4	▲ 2.3	▲ 1.9	▲ 0.7
平成30年 Ⅱ四半期	▲ 0.7	▲ 2.0	▲ 2.8	▲ 1.2	▲ 7.8	▲ 0.7	▲ 0.9	1.2	▲ 2.5	▲ 3.5	▲ 3.5	2.3	1.3
平成30年 Ⅲ四半期	▲ 0.0	▲ 9.5	▲ 8.4	▲ 9.2	▲ 15.3	▲ 5.6	1.8	▲ 0.2	▲ 5.0	▲ 6.6	▲ 0.4	0.5	▲ 5.0
平成29年 9月	0.4	0.0	5.7	▲ 1.3	▲ 2.4	6.9	0.3	▲ 0.2	▲ 7.2	17.5	▲ 3.3	▲ 0.3	▲ 1.5
平成29年 10月	▲ 1.2	▲ 5.5	▲ 5.1	▲ 5.3	▲ 8.8	▲ 1.6	▲ 0.2	▲ 1.6	▲ 8.4	18.1	▲ 2.7	▲ 2.5	1.3
平成29年 11月	▲ 0.0	▲ 0.2	▲ 1.7	0.7	▲ 3.1	3.9	▲ 0.2	▲ 0.1	▲ 12.5	21.2	1.2	▲ 1.2	▲ 1.2
平成29年 12月	1.7	2.5	1.3	3.1	0.4	3.2	1.5	1.6	▲ 1.9	13.4	0.7	1.0	1.1
平成30年 1月	▲ 0.7	▲ 6.3	▲ 6.4	▲ 6.1	▲ 8.4	▲ 1.1	1.1	▲ 2.6	▲ 13.0	11.2	▲ 1.6	▲ 3.7	▲ 1.3
平成30年 2月	0.0	▲ 2.3	▲ 5.7	▲ 0.8	▲ 9.3	3.0	0.7	▲ 1.6	▲ 17.2	0.1	▲ 1.3	▲ 1.6	▲ 0.1
平成30年 3月	▲ 0.3	▲ 3.0	▲ 2.8	▲ 2.3	▲ 13.5	▲ 4.8	0.7	▲ 1.4	▲ 18.1	▲ 7.1	▲ 3.8	▲ 0.3	▲ 0.5
平成30年 4月	▲ 1.0	▲ 1.1	▲ 0.4	▲ 0.7	▲ 7.9	▲ 0.3	▲ 1.3	0.1	▲ 8.6	▲ 11.7	▲ 3.9	1.5	0.3
平成30年 5月	▲ 1.7	▲ 5.7	▲ 7.7	▲ 5.0	▲ 6.4	▲ 4.5	▲ 1.4	0.7	▲ 6.6	▲ 0.2	▲ 5.2	1.8	1.3
平成30年 6月	0.6	0.8	▲ 0.6	2.2	▲ 8.9	2.9	▲ 0.0	2.9	8.5	4.2	▲ 1.5	3.6	2.3
平成30年 7月	▲ 1.3	▲ 8.7	▲ 6.8	▲ 9.1	▲ 10.2	▲ 5.9	0.4	▲ 1.9	▲ 3.8	▲ 17.3	▲ 6.0	▲ 0.2	▲ 0.5
平成30年 8月	0.4	▲ 3.1	▲ 0.2	▲ 2.2	▲ 16.9	2.8	0.8	0.6	▲ 2.2	▲ 8.9	▲ 3.1	1.9	0.4
平成30年 9月	0.9	▲ 15.8	▲ 16.6	▲ 15.1	▲ 19.4	▲ 13.4	4.7	0.5	▲ 9.0	8.6	8.4	▲ 0.3	▲ 17.7
平成30年 10月	▲ 1.9	▲ 6.1	▲ 10.7	▲ 5.4	3.5	▲ 7.6	▲ 0.8	▲ 1.9	▲ 4.1	▲ 8.5	▲ 0.6	▲ 1.7	▲ 2.2

※経済産業省が発表している値と相違がある場合がございますのでご留意願います。

※平成27年7月に調査対象事業所の見直しを行ったため、これに関わる前年(度、同期、同月)比増減率は、この見直しに伴うギャップを調整するリンク係数で処理した数値で計算してあります。

※「p」は速報値、「r」は修正値を表す。

(2)百貨店
①販売額

(百万円)

年 月	合 計	衣 料 品				身 の 回 り 品	飲 食 料 品	そ の 他					
		計	紳士服・洋品	婦人・子供服・洋品	その他の衣料品			計	家具	家庭用電気機械器具	家庭用品	その他の商品	食堂・喫茶
平成 28年	204,922	72,646	12,861	55,225	4,560	22,343	64,608	45,324	2,035	448	5,832	32,633	4,377
平成 29年	200,984	70,137	12,425	53,623	4,090	21,277	63,800	45,771	1,861	494	5,532	33,508	4,376
平成 28年度	202,849	71,782	12,684	54,661	4,437	22,022	64,122	44,923	1,960	458	5,832	32,322	4,352
平成 29年度	201,291	69,565	12,272	53,322	3,971	21,267	63,786	46,673	1,794	496	5,429	34,580	4,374
平成29年 Ⅲ四半期	47,806	16,277	2,628	12,561	1,088	4,962	15,124	11,443	517	120	1,336	8,292	1,179
平成29年 Ⅳ四半期	57,218	19,198	3,608	14,581	1,009	6,074	19,385	12,561	450	145	1,484	9,386	1,097
平成30年 Ⅰ四半期	51,278	18,076	3,032	14,154	890	5,338	15,561	12,303	386	130	1,279	9,421	1,087
平成30年 Ⅱ四半期	45,979	16,021	2,944	12,168	909	4,989	13,627	11,342	432	101	1,216	8,570	1,022
平成30年 Ⅲ四半期	45,860	14,725	2,453	11,397	876	4,650	14,891	11,594	506	127	1,232	8,596	1,133
平成29年 9月	15,295	5,576	926	4,316	333	1,637	4,427	3,656	164	36	412	2,719	324
平成29年 10月	16,528	6,188	1,165	4,688	335	1,691	4,992	3,658	151	41	420	2,700	346
平成29年 11月	17,050	5,917	1,081	4,524	311	1,901	5,407	3,824	142	43	452	2,855	333
平成29年 12月	23,641	7,093	1,362	5,369	363	2,483	8,986	5,079	156	61	612	3,831	418
平成30年 1月	17,920	6,791	1,179	5,246	366	2,130	4,964	4,035	152	54	464	2,991	375
平成30年 2月	15,654	4,840	746	3,873	221	1,461	5,396	3,957	89	35	359	3,139	336
平成30年 3月	17,704	6,445	1,106	5,035	304	1,747	5,201	4,311	145	41	456	3,292	377
平成30年 4月	15,115	5,334	979	4,071	284	1,697	4,314	3,770	148	38	432	2,821	331
平成30年 5月	15,040	5,246	932	3,986	327	1,620	4,394	3,781	127	31	412	2,872	339
平成30年 6月	15,824	5,442	1,033	4,112	297	1,673	4,919	3,791	156	33	372	2,877	351
平成30年 7月	16,778	5,545	968	4,242	336	1,745	5,484	4,003	191	42	430	2,920	420
平成30年 8月	15,298	4,484	701	3,505	278	1,494	5,201	4,119	163	41	432	3,047	437
平成30年 9月	13,784	4,696	784	3,650	262	1,411	4,206	3,472	152	44	370	2,629	276
平成30年 p 10月	16,242	5,929	1,043	4,514	372	1,586	4,991	3,736	140	42	399	2,812	343

②前年(同月)比 (百貨店全店)

(%)

年 月	合 計	衣 料 品				身 の 回 り 品	飲 食 料 品	そ の 他					
		計	紳士服・洋品	婦人・子供服・洋品	その他の衣料品			計	家具	家庭用電気機械器具	家庭用品	その他の商品	食堂・喫茶
平成 28年	▲ 3.0	▲ 5.5	▲ 6.4	▲ 5.2	▲ 6.7	▲ 3.1	▲ 1.4	▲ 0.9	▲ 5.2	0.5	▲ 3.5	▲ 0.3	▲ 0.4
平成 29年	▲ 1.9	▲ 3.5	▲ 3.4	▲ 2.9	▲ 10.3	▲ 4.8	▲ 1.3	1.0	▲ 8.5	10.3	▲ 5.2	2.7	▲ 0.0
平成 28年度	▲ 3.5	▲ 4.9	▲ 6.0	▲ 4.4	▲ 8.1	▲ 3.7	▲ 2.3	▲ 2.8	▲ 8.5	1.2	▲ 2.1	▲ 2.8	▲ 1.2
平成 29年度	▲ 0.8	▲ 3.1	▲ 3.2	▲ 2.5	▲ 10.5	▲ 3.4	▲ 0.5	3.9	▲ 8.5	8.4	▲ 6.9	7.0	0.5
平成29年 Ⅲ四半期	▲ 5.3	▲ 8.6	▲ 9.0	▲ 7.6	▲ 17.2	▲ 13.5	▲ 3.3	1.2	▲ 12.9	8.7	▲ 13.9	4.9	2.4
平成29年 Ⅳ四半期	3.8	2.2	0.9	3.1	▲ 4.9	3.9	1.7	10.0	▲ 2.3	12.9	▲ 0.8	13.8	0.8
平成30年 Ⅰ四半期	0.6	▲ 3.1	▲ 4.8	▲ 2.1	▲ 11.8	▲ 0.2	▲ 0.1	7.9	▲ 14.8	1.8	▲ 7.4	12.8	▲ 0.3
平成30年 Ⅱ四半期	2.2	0.0	▲ 2.0	1.2	▲ 7.6	2.0	▲ 0.7	9.4	▲ 2.1	▲ 0.0	▲ 8.6	14.6	1.1
平成30年 Ⅲ四半期	▲ 4.1	▲ 9.5	▲ 6.7	▲ 9.3	▲ 19.5	▲ 6.3	▲ 1.5	1.3	▲ 2.2	5.6	▲ 7.8	3.7	▲ 3.9
平成29年 9月	▲ 8.9	▲ 10.7	▲ 10.2	▲ 10.2	▲ 18.5	▲ 19.5	▲ 7.2	▲ 2.2	▲ 17.0	5.1	▲ 21.3	3.4	▲ 8.6
平成29年 10月	2.6	0.5	2.0	0.6	▲ 5.0	3.0	1.9	7.1	▲ 0.7	8.7	▲ 6.9	11.1	0.4
平成29年 11月	3.5	0.9	▲ 1.9	2.5	▲ 9.6	4.2	1.7	10.1	▲ 10.2	20.9	5.7	13.3	▲ 0.4
平成29年 12月	5.0	4.9	2.3	5.9	▲ 0.3	4.2	1.7	12.2	4.2	10.5	▲ 0.9	16.2	2.2
平成30年 1月	▲ 0.9	▲ 5.1	▲ 5.3	▲ 4.8	▲ 8.4	▲ 0.3	2.6	2.1	▲ 5.4	4.4	▲ 9.0	4.9	▲ 1.2
平成30年 2月	2.9	▲ 0.0	▲ 4.9	1.8	▲ 12.5	5.9	▲ 1.9	13.2	▲ 15.2	2.8	▲ 1.3	18.0	0.4
平成30年 3月	0.2	▲ 3.1	▲ 4.2	▲ 2.0	▲ 15.0	▲ 4.7	▲ 0.6	9.0	▲ 22.6	▲ 2.2	▲ 10.2	15.9	0.1
平成30年 4月	2.6	0.1	1.0	0.8	▲ 11.3	3.7	▲ 1.2	11.0	▲ 7.7	5.2	▲ 9.9	18.0	0.4
平成30年 5月	0.2	▲ 3.0	▲ 8.1	▲ 1.9	▲ 2.1	▲ 2.3	▲ 0.4	7.3	▲ 7.4	▲ 3.0	▲ 10.1	12.4	▲ 0.1
平成30年 6月	3.7	3.2	1.1	4.8	▲ 9.7	4.6	▲ 0.3	10.0	9.3	▲ 2.7	▲ 5.3	13.5	2.9
平成30年 7月	▲ 3.6	▲ 8.7	▲ 5.4	▲ 9.0	▲ 14.5	▲ 7.2	▲ 0.5	2.0	0.6	▲ 2.6	▲ 9.6	4.7	▲ 1.6
平成30年 8月	1.2	▲ 3.0	3.4	▲ 2.2	▲ 23.1	3.5	0.3	6.6	0.3	▲ 0.8	▲ 3.5	9.5	2.1
平成30年 9月	▲ 9.9	▲ 15.8	▲ 15.4	▲ 15.4	▲ 21.4	▲ 13.8	▲ 5.0	▲ 5.0	▲ 7.7	22.6	▲ 10.2	▲ 3.3	▲ 14.6
平成30年 p 10月	▲ 1.7	▲ 4.2	▲ 10.4	▲ 3.7	10.9	▲ 6.2	▲ 0.0	2.1	▲ 7.6	3.6	▲ 5.1	4.1	▲ 0.8

③前年(同月)比 (百貨店既存店)

(%)

年 月	合 計	衣 料 品				身 の 回 り 品	飲 食 料 品	そ の 他					
		計	紳士服・洋品	婦人・子供服・洋品	その他の衣料品			計	家具	家庭用電気機械器具	家庭用品	その他の商品	食堂・喫茶
平成 28年	▲ 1.1	▲ 3.9	▲ 4.7	▲ 3.5	▲ 5.5	▲ 0.6	▲ 0.1	1.6	▲ 4.4	1.6	▲ 2.3	2.9	0.4
平成 29年	3.4	1.7	1.8	2.1	▲ 3.9	4.5	2.0	7.8	▲ 6.0	10.6	▲ 0.6	10.8	3.2
平成 28年度	▲ 0.1	▲ 1.8	▲ 3.0	▲ 1.2	▲ 5.7	0.9	0.1	2.0	▲ 7.4	2.4	0.0	3.2	0.6
平成 29年度	2.9	0.6	0.5	1.1	▲ 5.3	3.6	1.6	8.4	▲ 6.2	8.5	▲ 3.3	12.2	2.7
平成29年 Ⅲ四半期	3.9	1.1	2.1	1.3	▲ 3.9	5.3	1.6	11.0	▲ 7.8	9.3	▲ 5.3	16.3	7.6
平成29年 Ⅳ四半期	3.8	2.2	0.9	3.1	▲ 4.9	3.9	1.7	10.0	▲ 2.3	12.9	▲ 0.8	13.8	0.8
平成30年 Ⅰ四半期	0.6	▲ 3.1	▲ 4.8	▲ 2.1	▲ 11.8	▲ 0.2	▲ 0.1	7.9	▲ 14.8	1.8	▲ 7.4	12.8	▲ 0.3
平成30年 Ⅱ四半期	2.2	0.0	▲ 2.0	1.2	▲ 7.6	2.0	▲ 0.7	9.4	▲ 2.1	▲ 0.0	▲ 8.6	14.6	1.1
平成30年 Ⅲ四半期	▲ 4.1	▲ 9.5	▲ 6.7	▲ 9.3	▲ 19.5	▲ 6.3	▲ 1.5	1.3	▲ 2.2	5.6	▲ 7.8	3.7	▲ 3.9
平成29年 9月	3.9	2.5	6.1	2.0	▲ 0.7	7.6	▲ 0.1	10.0	▲ 8.8	6.3	▲ 10.9	17.5	▲ 1.9
平成29年 10月	2.6	0.5	2.0	0.6	▲ 5.0	3.0	1.9	7.1	▲ 0.7	8.7	▲ 6.9	11.1	0.4
平成29年 11月	3.5	0.9	▲ 1.9	2.5	▲ 9.6	4.2	1.7	10.1	▲ 10.2	20.9	5.7	13.3	▲ 0.4
平成29年 12月	5.0	4.9	2.3	5.9	▲ 0.3	4.2	1.7	12.2	4.2	10.5	▲ 0.9	16.2	2.2
平成30年 1月	▲ 0.9	▲ 5.1	▲ 5.3	▲ 4.8	▲ 8.4	▲ 0.3	2.6	2.1	▲ 5.4	4.4	▲ 9.0	4.9	▲ 1.2
平成30年 2月	2.9	▲ 0.0	▲ 4.9	1.8	▲ 12.5	5.9	▲ 1.9	13.2	▲ 15.2	2.8	▲ 1.3	18.0	0.4
平成30年 3月	0.2	▲ 3.1	▲ 4.2	▲ 2.0	▲ 15.0	▲ 4.7	▲ 0.6	9.0	▲ 22.6	▲ 2.2	▲ 10.2	15.9	0.1
平成30年 4月	2.6	0.1	1.0	0.8	▲ 11.3	3.7	▲ 1.2	11.0	▲ 7.7	5.2	▲ 9.9	18.0	0.4
平成30年 5月	0.2	▲ 3.0	▲ 8.1	▲ 1.9	▲ 2.1	▲ 2.3	▲ 0.4	7.3	▲ 7.4	▲ 3.0	▲ 10.1	12.4	▲ 0.1
平成30年 6月	3.7	3.2	1.1	4.8	▲ 9.7	4.6	▲ 0.3	10.0	9.3	▲ 2.7	▲ 5.3	13.5	2.9
平成30年 7月	▲ 3.6	▲ 8.7	▲ 5.4	▲ 9.0	▲ 14.5	▲ 7.2	▲ 0.5	2.0	0.6	▲ 2.6	▲ 9.6	4.7	▲ 1.6
平成30年 8月	1.2	▲ 3.0	3.4	▲ 2.2	▲ 23.1	3.5	0.3	6.6	0.3	▲ 0.8	▲ 3.5	9.5	2.1
平成30年 9月	▲ 9.9	▲ 15.8	▲ 15.4	▲ 15.4	▲ 21.4	▲ 13.8	▲ 5.0	▲ 5.0	▲ 7.7	22.6	▲ 10.2	▲ 3.3	▲ 14.6
平成30年 p 10月	▲ 1.7	▲ 4.2	▲ 10.4	▲ 3.7	10.9	▲ 6.2	▲ 0.0	2.1	▲ 7.6	3.6	▲ 5.1	4.1	▲ 0.8

※経済産業省が発表している値と相違がある場合がございますのでご留意願います。

※「p」は速報値、「r」は修正値を表す。

(3)スーパー

①販売額

年 月	合 計	衣 料 品				身 の 回 り 品	飲 食 料 品	そ の 他					
		計	紳士服・洋品	婦人・子供服・洋品	その他の衣料品			計	家具	家庭用電気機械器具	家庭用品	その他の商品	食堂・喫茶
平成 28年	749,365	46,907	13,822	29,601	3,483	11,228	573,872	117,359	520	6,856	14,401	94,557	1,025
平成 29年	758,324	44,926	13,446	27,975	3,504	10,973	587,512	114,912	423	7,537	14,560	91,389	1,003
平成 28年度	751,058	46,443	13,712	29,263	3,468	11,083	576,267	117,265	463	6,801	14,303	94,679	1,018
平成 29年度	760,819	44,312	13,282	27,573	3,457	10,876	591,747	113,884	398	7,635	14,618	90,235	998
平成29年 Ⅲ四半期	186,141	10,291	2,912	6,414	965	2,554	146,108	27,187	104	1,777	3,753	21,310	244
平成29年 Ⅳ四半期	204,298	12,392	3,931	7,397	1,064	3,277	157,797	30,832	118	2,261	3,922	24,253	277
平成30年 Ⅰ四半期	185,830	10,253	3,047	6,518	687	2,333	144,593	28,651	97	2,255	3,396	22,707	196
平成30年 Ⅱ四半期	185,217	10,814	3,271	6,861	683	2,563	144,758	27,081	76	1,304	3,558	21,857	286
平成30年 Ⅲ四半期	190,078	9,323	2,622	5,839	862	2,443	151,369	26,944	84	1,623	3,890	21,128	219
平成29年 9月	58,119	3,460	993	2,138	329	753	45,311	8,595	38	553	1,217	6,716	70
平成29年 10月	61,475	4,313	1,335	2,619	359	941	47,212	9,010	39	613	1,207	7,047	104
平成29年 11月	62,441	4,028	1,278	2,430	320	1,310	48,027	9,076	37	666	1,176	7,106	91
平成29年 12月	80,381	4,051	1,318	2,347	385	1,026	62,559	12,746	42	983	1,540	10,100	82
平成30年 1月	64,013	3,589	1,185	2,149	258	856	49,780	9,788	40	904	1,214	7,551	79
平成30年 2月	58,105	2,742	792	1,758	192	560	46,434	8,369	24	529	1,021	6,734	61
平成30年 3月	63,712	3,922	1,071	2,611	241	917	48,378	10,495	33	823	1,161	8,422	56
平成30年 4月	61,938	3,602	1,051	2,330	221	906	47,836	9,593	28	462	1,182	7,831	90
平成30年 5月	61,777	3,508	986	2,318	205	819	48,528	8,922	23	421	1,173	7,206	98
平成30年 6月	61,502	3,704	1,234	2,213	257	837	48,395	8,566	24	421	1,203	6,820	98
平成30年 7月	64,463	3,516	1,013	2,183	320	914	51,142	8,892	27	534	1,217	7,011	103
平成30年 8月	64,816	2,891	792	1,828	271	870	51,806	9,249	24	508	1,262	7,388	68
平成30年 9月	60,799	2,916	817	1,828	272	660	48,421	8,803	32	581	1,411	6,730	48
平成30年 10月	60,862	3,932	1,189	2,396	347	846	47,387	8,698	42	548	1,233	6,776	97

②前年(同月)比 (スーパー全店)

年 月	合 計	衣 料 品				身 の 回 り 品	飲 食 料 品	そ の 他					
		計	紳士服・洋品	婦人・子供服・洋品	その他の衣料品			計	家具	家庭用電気機械器具	家庭用品	その他の商品	食堂・喫茶
平成 28年	2.6	▲ 5.0	▲ 4.8	▲ 5.3	▲ 3.6	▲ 3.6	3.6	1.5	▲ 38.1	▲ 1.0	▲ 0.7	2.4	1.2
平成 29年	1.2	▲ 4.2	▲ 2.7	▲ 5.5	0.6	▲ 2.3	2.4	▲ 2.1	▲ 18.7	9.9	1.1	▲ 3.4	▲ 2.1
平成 28年度	1.6	▲ 4.6	▲ 4.6	▲ 4.6	▲ 4.5	▲ 3.9	2.8	▲ 1.3	▲ 43.6	▲ 7.9	▲ 3.2	▲ 0.1	▲ 0.8
平成 29年度	1.3	▲ 4.6	▲ 3.1	▲ 5.8	▲ 0.3	▲ 1.9	2.7	▲ 2.9	▲ 14.0	12.3	2.2	▲ 4.7	▲ 2.0
平成29年 Ⅲ四半期	1.6	▲ 2.5	1.3	▲ 4.9	2.7	▲ 2.3	2.7	▲ 2.1	4.3	22.3	4.9	▲ 4.9	▲ 1.5
平成29年 Ⅳ四半期	0.9	▲ 5.6	▲ 4.2	▲ 7.2	0.6	▲ 1.2	2.3	▲ 2.9	▲ 23.3	17.2	1.8	▲ 5.1	▲ 1.0
平成30年 Ⅰ四半期	1.4	▲ 5.6	▲ 5.1	▲ 5.8	▲ 6.4	▲ 4.0	3.0	▲ 3.5	▲ 20.4	4.6	1.7	▲ 4.8	▲ 2.9
平成30年 Ⅱ四半期	0.4	▲ 4.9	▲ 3.6	▲ 5.3	▲ 7.9	▲ 5.5	1.1	▲ 0.5	▲ 4.9	▲ 2.8	0.3	▲ 0.5	2.1
平成30年 Ⅲ四半期	2.1	▲ 9.4	▲ 10.0	▲ 9.0	▲ 10.6	▲ 4.4	3.6	▲ 0.9	▲ 19.3	▲ 8.7	3.7	▲ 0.9	▲ 10.2
平成29年 9月	1.1	▲ 3.5	5.3	▲ 7.4	▲ 1.3	5.5	2.3	▲ 3.4	0.4	18.5	1.4	▲ 5.7	0.5
平成29年 10月	▲ 0.8	▲ 12.8	▲ 10.5	▲ 14.4	▲ 8.9	▲ 8.9	1.4	▲ 4.2	▲ 29.6	18.9	0.3	▲ 6.4	4.4
平成29年 11月	0.8	▲ 1.4	▲ 1.6	▲ 2.6	8.5	3.5	1.7	▲ 3.3	▲ 20.3	21.3	1.6	▲ 5.7	▲ 4.0
平成29年 12月	2.4	▲ 1.2	0.4	▲ 2.9	4.4	0.9	3.5	▲ 1.7	▲ 19.4	13.6	3.3	▲ 3.6	▲ 4.0
平成30年 1月	1.2	▲ 8.3	▲ 7.5	▲ 9.1	▲ 5.1	▲ 3.0	2.9	▲ 3.0	▲ 33.4	13.8	3.4	▲ 5.4	▲ 2.2
平成30年 2月	1.4	▲ 5.8	▲ 6.4	▲ 6.0	▲ 1.2	▲ 3.9	3.1	▲ 4.6	▲ 23.8	5.2	0.7	▲ 6.0	▲ 2.9
平成30年 3月	1.5	▲ 3.0	▲ 1.3	▲ 2.8	▲ 11.5	▲ 5.0	3.1	▲ 3.0	9.5	▲ 4.3	0.9	▲ 3.4	▲ 4.0
平成30年 4月	0.3	▲ 2.8	▲ 1.7	▲ 3.2	▲ 3.2	▲ 7.0	0.8	▲ 0.3	▲ 13.1	▲ 5.7	0.4	▲ 0.1	0.1
平成30年 5月	▲ 0.5	▲ 9.4	▲ 7.4	▲ 9.9	▲ 12.4	▲ 8.7	0.6	▲ 1.6	▲ 2.4	▲ 3.3	▲ 1.3	▲ 1.6	6.3
平成30年 6月	1.3	▲ 2.5	▲ 1.9	▲ 2.2	▲ 8.0	▲ 0.3	1.8	0.5	3.9	1.3	1.8	0.2	▲ 0.1
平成30年 7月	0.5	▲ 8.6	▲ 8.1	▲ 9.3	▲ 5.1	▲ 3.4	1.9	▲ 3.3	▲ 26.4	▲ 19.0	▲ 3.2	▲ 1.9	4.5
平成30年 8月	1.5	▲ 3.2	▲ 3.1	▲ 2.2	▲ 9.4	1.6	2.3	▲ 1.6	▲ 16.5	▲ 10.2	▲ 1.3	▲ 0.8	▲ 9.4
平成30年 9月	4.6	▲ 15.7	▲ 17.7	▲ 14.5	▲ 17.3	▲ 12.4	6.9	2.4	▲ 14.7	5.1	16.0	0.2	▲ 31.9
平成30年 10月	▲ 1.0	▲ 8.8	▲ 10.9	▲ 8.5	▲ 3.4	▲ 10.1	0.4	▲ 3.5	9.3	▲ 10.5	2.2	▲ 3.8	▲ 6.5

③前年(同月)比 (スーパー既存店)

年 月	合 計	衣 料 品				身 の 回 り 品	飲 食 料 品	そ の 他					
		計	紳士服・洋品	婦人・子供服・洋品	その他の衣料品			計	家具	家庭用電気機械器具	家庭用品	その他の商品	食堂・喫茶
平成 28年	1.7	▲ 4.2	▲ 4.3	▲ 4.3	▲ 2.3	▲ 3.1	2.8	▲ 0.6	▲ 39.0	▲ 0.3	▲ 2.1	▲ 0.1	1.2
平成 29年	0.3	▲ 4.3	▲ 2.6	▲ 5.4	▲ 1.4	▲ 2.2	1.2	▲ 2.2	▲ 18.7	9.8	0.2	▲ 3.4	▲ 2.1
平成 28年度	1.3	▲ 3.9	▲ 4.2	▲ 3.9	▲ 3.4	▲ 3.5	2.2	▲ 0.8	▲ 41.2	▲ 7.8	▲ 3.2	0.5	0.8
平成 29年度	▲ 0.0	▲ 4.7	▲ 3.1	▲ 5.7	▲ 2.9	▲ 1.8	1.1	▲ 3.6	▲ 14.0	11.2	0.9	▲ 5.3	▲ 2.0
平成29年 Ⅲ四半期	0.4	▲ 2.8	1.3	▲ 4.9	▲ 0.6	▲ 2.3	1.3	▲ 2.4	4.3	22.1	3.8	▲ 5.0	▲ 1.5
平成29年 Ⅳ四半期	▲ 0.7	▲ 5.9	▲ 4.2	▲ 7.2	▲ 2.9	▲ 1.2	0.3	▲ 3.4	▲ 23.3	17.2	0.0	▲ 5.3	▲ 1.0
平成30年 Ⅰ四半期	▲ 0.6	▲ 5.8	▲ 5.1	▲ 5.8	▲ 8.6	▲ 4.0	0.9	▲ 5.7	▲ 20.4	1.3	▲ 0.2	▲ 7.0	▲ 2.9
平成30年 Ⅱ四半期	▲ 1.4	▲ 4.9	▲ 3.6	▲ 5.3	▲ 7.9	▲ 5.5	▲ 0.9	▲ 2.0	▲ 4.9	▲ 3.8	▲ 1.6	▲ 2.1	2.1
平成30年 Ⅲ四半期	1.0	▲ 9.4	▲ 10.0	▲ 9.0	▲ 10.6	▲ 4.4	2.2	▲ 0.9	▲ 19.3	▲ 7.5	2.2	▲ 0.8	▲ 10.2
平成29年 9月	▲ 0.5	▲ 3.8	5.3	▲ 7.4	▲ 4.1	5.5	0.4	▲ 4.0	0.4	18.3	▲ 0.3	▲ 6.1	0.5
平成29年 10月	▲ 2.2	▲ 13.0	▲ 10.5	▲ 14.4	▲ 12.2	▲ 8.9	▲ 0.4	▲ 4.7	▲ 29.6	18.8	▲ 1.1	▲ 6.9	4.4
平成29年 11月	▲ 1.0	▲ 1.7	▲ 1.6	▲ 2.6	4.5	3.5	▲ 0.4	▲ 3.8	▲ 20.3	21.2	▲ 0.5	▲ 6.0	▲ 4.0
平成29年 12月	0.8	▲ 1.5	0.4	▲ 2.9	1.0	0.9	1.5	▲ 2.1	▲ 19.4	13.6	1.4	▲ 3.8	▲ 4.0
平成30年 1月	▲ 0.6	▲ 8.5	▲ 7.5	▲ 9.1	▲ 8.2	▲ 3.0	0.9	▲ 4.5	▲ 33.4	11.6	1.6	▲ 6.8	▲ 2.2
平成30年 2月	▲ 0.7	▲ 6.1	▲ 6.4	▲ 6.0	▲ 5.2	▲ 3.9	1.0	▲ 7.5	▲ 23.8	▲ 0.1	▲ 1.3	▲ 8.9	▲ 2.9
平成30年 3月	▲ 0.5	▲ 3.0	▲ 1.3	▲ 2.8	▲ 11.5	▲ 5.0	0.9	▲ 5.2	9.5	▲ 7.3	▲ 0.9	▲ 5.6	▲ 4.0
平成30年 4月	▲ 1.9	▲ 2.8	▲ 1.7	▲ 3.2	▲ 3.2	▲ 7.0	▲ 1.3	▲ 3.7	▲ 13.1	▲ 12.9	▲ 1.5	▲ 3.5	0.1
平成30年 5月	▲ 2.2	▲ 9.4	▲ 7.4	▲ 9.9	▲ 12.4	▲ 8.7	▲ 1.5	▲ 2.0	▲ 2.4	0.0	▲ 3.3	▲ 2.1	6.3
平成30年 6月	▲ 0.2	▲ 2.5	▲ 1.9	▲ 2.2	▲ 8.0	▲ 0.3	0.0	▲ 0.1	3.9	4.9	▲ 0.2	▲ 0.3	▲ 0.1
平成30年 7月	▲ 0.7	▲ 8.6	▲ 8.1	▲ 9.3	▲ 5.1	▲ 3.4	0.5	▲ 3.6	▲ 26.4	▲ 18.4	▲ 4.6	▲ 2.2	4.5
平成30年 8月	0.3	▲ 3.2	▲ 3.1	▲ 2.2	▲ 9.4	1.6	0.8	▲ 1.9	▲ 16.5	▲ 9.6	▲ 3.0	▲ 1.1	▲ 9.4
平成30年 9月	3.7	▲ 15.7	▲ 17.7	▲ 14.5	▲ 17.3	▲ 12.4	5.6	3.0	▲ 14.7	7.5	14.7	0.9	▲ 31.9
平成30年 10月	▲ 1.9	▲ 8.8	▲ 10.9	▲ 8.5	▲ 3.4	▲ 10.1	▲ 0.8	▲ 3.7	9.3	▲ 9.3	1.0	▲ 4.1	▲ 6.5

※経済産業省が発表している値と相違がある場合がございますのでご留意願います。

※平成27年7月に調査対象事業所の見直しを行ったため、これに関わる前年(度、同期、同月)比増減率は、この見直しに伴うギャップを調整するリンク係数で処理した数値で計算してあります。

※「p」は速報値、「r」は修正値を表す。

地域別百貨店・スーパー販売額及び前年(同月)比

(1)販売額

(百万円)

年 月	札幌市			札幌市以外の地域			旭川市	函館市	釧路市	帯広市	苫小牧市	室蘭市	小樽市	
	百貨店	スーパー		百貨店	スーパー									
平成 28年	499,808	158,354	341,455	454,478	46,568	407,910	72,554	49,999	20,032	32,132	32,982	15,721	18,749	
	511,271	165,675	345,596	448,037	35,309	412,727	63,959	49,332	20,102	32,763	33,287	16,035	18,694	
平成 28年度	502,113	159,487	342,626	451,794	43,362	408,431	69,951	49,918	20,020	32,282	33,021	15,819	18,550	
	513,205	166,637	346,568	448,905	34,654	414,251	64,515	48,908	20,182	32,768	33,204	16,051	18,954	
平成29年	Ⅲ四半期	123,705	39,413	84,292	110,242	8,393	101,849	15,599	12,098	4,934	7,874	8,186	3,913	4,657
	Ⅳ四半期	140,535	47,396	93,140	120,981	9,823	111,158	17,336	13,255	5,368	9,068	8,888	4,361	5,132
平成30年	Ⅰ四半期	127,631	42,849	84,782	109,477	8,429	101,048	15,982	11,773	5,009	8,135	8,026	3,876	4,725
	Ⅱ四半期	123,134	38,253	84,881	108,062	7,726	100,336	16,010	11,563	4,878	7,667	7,829	3,849	4,623
	Ⅲ四半期	124,222	37,730	86,491	111,717	8,130	103,587	16,546	12,134	5,048	7,849	7,987	3,954	4,903
平成29年	9月	39,265	12,620	26,645	34,149	2,675	31,473	4,805	3,788	1,553	2,467	2,542	1,221	1,489
	10月	41,910	13,682	28,227	36,093	2,846	33,248	5,134	3,971	1,604	2,659	2,618	1,300	1,554
	11月	42,820	14,106	28,714	36,671	2,944	33,727	5,328	4,081	1,650	2,716	2,681	1,306	1,590
	12月	55,805	19,608	36,198	48,216	4,033	44,184	6,874	5,203	2,114	3,693	3,588	1,756	1,988
平成30年	1月	43,821	15,017	28,804	38,111	2,902	35,209	5,582	4,176	1,763	2,792	2,811	1,316	1,608
	2月	39,785	13,172	26,614	33,974	2,483	31,491	4,972	3,588	1,556	2,432	2,497	1,228	1,523
	3月	44,025	14,660	29,364	37,392	3,044	34,348	5,428	4,009	1,691	2,911	2,718	1,332	1,594
	4月	40,939	12,551	28,388	36,113	2,564	33,549	5,380	3,807	1,627	2,555	2,619	1,302	1,553
	5月	40,873	12,592	28,281	35,944	2,448	33,496	5,354	3,790	1,620	2,538	2,604	1,269	1,529
	6月	41,322	13,110	28,211	36,004	2,714	33,291	5,276	3,966	1,631	2,574	2,606	1,278	1,540
	7月	43,473	14,009	29,463	37,768	2,768	35,000	5,594	4,123	1,678	2,703	2,758	1,337	1,650
	8月	41,544	12,581	28,963	38,570	2,717	35,853	5,656	4,116	1,746	2,629	2,749	1,342	1,699
	9月	39,205	11,140	28,065	35,378	2,644	32,734	5,296	3,895	1,624	2,517	2,481	1,275	1,555
	p 10月	41,605	13,497	28,108	35,500	2,746	32,754	5,272	3,928	1,610	2,574	2,582	1,283	1,435

(2)前年(同月)比 (全店)

(%)

年 月	札幌市			札幌市以外の地域			旭川市	函館市	釧路市	帯広市	苫小牧市	室蘭市	小樽市
	百貨店	スーパー		百貨店	スーパー								
平成 28年	0.9	▲2.0	2.2	2.0	▲6.3	3.0	▲0.5	1.4	3.6	6.8	4.9	3.1	0.6
	2.3	4.6	1.2	▲1.4	▲24.2	1.2	▲11.8	▲1.3	0.4	2.0	0.9	2.0	▲0.3
平成 28年度	0.7	▲0.9	1.5	0.1	▲11.8	1.6	▲5.0	0.3	1.4	5.0	2.8	3.1	▲2.2
	2.2	4.5	1.2	▲0.6	▲20.1	1.4	▲7.8	▲2.0	0.8	1.5	0.6	1.5	2.2
平成29年	Ⅲ四半期	2.8	5.5	1.6	▲2.8	▲36.0	▲21.0	▲2.1	0.8	2.5	2.0	1.9	0.1
	Ⅳ四半期	2.2	5.4	0.7	0.8	▲3.1	2.2	▲1.7	▲0.2	1.6	▲0.9	0.6	5.5
平成30年	Ⅰ四半期	1.5	2.3	1.2	0.8	▲7.2	3.6	▲3.5	1.6	0.0	▲1.0	0.4	5.8
	Ⅱ四半期	1.5	3.4	0.6	▲0.1	▲3.5	0.1	2.6	▲1.9	0.1	▲0.3	▲3.4	▲1.3
	Ⅲ四半期	0.4	▲4.3	2.6	1.3	▲3.1	1.7	6.1	0.3	2.3	▲0.3	▲2.4	1.1
平成29年	9月	2.9	5.5	1.7	▲5.5	▲44.6	▲29.5	▲3.6	▲1.1	1.0	1.0	1.1	2.7
	10月	0.6	4.3	▲1.1	▲0.9	▲5.0	▲0.6	▲2.2	▲2.7	▲2.1	▲2.5	0.2	4.2
	11月	2.2	5.0	0.8	0.4	▲3.4	3.4	▲2.2	▲0.6	1.7	▲2.3	▲0.7	5.2
	12月	3.6	6.5	2.0	2.3	▲1.6	2.6	3.5	▲0.9	2.1	4.4	1.8	6.8
平成30年	1月	0.4	0.0	0.6	1.1	▲5.4	3.7	▲1.7	1.6	1.1	▲1.0	0.4	4.0
	2月	2.7	5.6	1.3	0.7	▲9.6	3.5	▲5.0	0.8	▲0.7	▲0.7	0.1	6.2
	3月	1.7	1.8	1.6	0.7	▲7.0	3.6	▲4.0	2.4	▲0.3	▲1.3	0.7	7.4
	4月	1.6	4.1	0.5	▲0.2	▲4.2	2.6	▲1.9	▲0.7	▲0.7	▲4.2	▲2.2	5.3
	5月	0.1	1.6	▲0.5	▲0.9	▲6.1	▲0.5	1.5	▲2.2	0.1	▲1.8	▲3.3	▲1.6
	6月	2.8	4.6	1.9	0.7	▲0.4	0.8	3.9	▲1.5	1.1	1.5	▲2.7	▲0.1
	7月	▲0.3	▲2.6	0.8	▲0.5	▲8.3	0.2	3.8	▲3.1	1.0	▲3.3	▲2.9	▲0.7
	8月	1.7	1.3	1.9	1.1	0.7	1.2	4.6	1.5	1.6	0.7	▲2.0	▲0.2
	9月	▲0.2	▲11.7	5.3	3.6	▲1.2	4.0	10.2	2.8	4.5	2.0	▲2.4	4.4
	p 10月	▲0.7	▲1.4	▲0.4	▲1.6	▲3.5	▲1.5	2.7	▲1.1	0.4	▲3.2	▲1.4	▲7.7

(3)前年(同月)比 (既存店)

(%)

年 月	札幌市			札幌市以外の地域			旭川市	函館市	釧路市	帯広市	苫小牧市	室蘭市	小樽市
	百貨店	スーパー		百貨店	スーパー								
平成 28年	0.9	▲1.5	2.0	1.3	0.1	1.5	3.6	0.7	2.9	0.0	▲2.0	3.1	▲0.8
	1.4	5.0	▲0.3	0.4	▲3.5	0.7	1.5	▲1.3	0.4	2.0	0.9	2.0	▲2.7
平成 28年度	0.9	▲0.2	1.4	1.1	0.4	1.2	4.3	0.3	1.4	0.2	▲0.7	3.1	▲2.2
	1.0	4.6	▲0.7	0.2	▲4.4	0.6	0.6	▲2.0	0.8	1.5	0.6	1.5	▲1.8
平成29年	Ⅲ四半期	1.5	5.5	▲0.3	0.7	▲2.9	2.2	▲2.1	0.8	2.5	2.0	1.9	▲1.9
	Ⅳ四半期	0.8	5.4	▲1.4	▲0.3	▲3.1	▲0.5	▲1.7	▲0.2	1.6	▲0.9	0.6	▲1.8
平成30年	Ⅰ四半期	▲0.1	2.3	▲1.3	▲0.6	▲7.2	▲1.9	▲3.5	1.6	0.0	▲1.0	0.4	▲0.8
	Ⅱ四半期	▲0.0	3.4	▲1.5	▲1.5	▲3.5	▲2.7	▲1.9	0.1	▲0.3	▲3.4	▲1.3	▲3.2
	Ⅲ四半期	▲0.3	▲4.3	1.6	0.3	▲3.1	0.1	0.3	2.3	▲0.3	▲2.4	1.1	0.3
平成29年	9月	1.1	5.5	▲0.9	▲0.4	▲2.9	1.4	▲3.6	▲1.1	1.0	1.0	1.1	▲3.7
	10月	▲1.2	4.3	▲3.7	▲1.3	▲5.0	1.4	▲2.2	▲2.7	▲2.1	▲2.5	0.2	▲2.9
	11月	0.6	5.0	▲1.5	▲0.7	▲3.4	▲0.1	▲2.2	▲0.6	1.7	▲2.3	▲0.7	▲2.2
	12月	2.6	6.5	0.5	0.7	▲1.6	1.0	▲2.2	▲0.9	2.1	4.4	1.8	▲0.6
平成30年	1月	▲1.0	0.0	▲1.5	▲0.3	▲5.4	▲1.5	▲1.7	1.6	1.1	▲1.0	0.4	▲2.3
	2月	0.8	5.6	▲1.5	▲0.8	▲9.6	▲2.3	▲5.0	0.8	▲0.7	▲0.7	0.1	▲0.4
	3月	0.0	1.8	▲0.9	▲0.8	▲7.0	▲0.1	▲1.9	▲4.0	2.4	▲0.3	▲1.3	0.7
	4月	▲0.5	4.1	▲2.4	▲1.6	▲4.2	▲1.4	▲2.7	▲1.9	▲0.7	▲0.7	▲4.2	▲2.2
	5月	▲1.1	1.6	▲2.3	▲2.3	▲6.1	▲2.0	▲3.9	▲2.2	0.1	▲1.8	▲3.3	▲1.6
	6月	1.6	4.6	0.1	▲0.4	▲0.4	▲1.6	▲1.5	1.1	1.5	▲2.7	▲0.1	▲3.0
	7月	▲1.1	▲2.6	▲0.4	▲1.6	▲8.3	▲1.0	▲1.7	▲3.1	1.0	▲3.3	▲2.9	▲0.7
	8月	0.8	1.3	0.6	0.0	0.7	▲0.0	▲0.8	1.5	1.6	0.7	▲2.0	▲0.2
	9月	▲0.6	▲11.7	4.7	2.6	▲1.2	2.9	2.9	2.8	4.5	2.0	▲2.4	4.4
	p 10月	▲1.0	▲1.4	▲0.8	▲2.9	▲3.5	▲2.9	▲6.4	▲1.1	0.4	▲3.2	▲1.4	▲7.7

※経済産業省が発表している値と相違がある場合がございますのでご留意願います。

※平成27年7月に調査対象事業所の見直しを行ったため、これに関わる前年(度、同期、同月)比増減率は、この見直しに伴うギャップを調整するリンク係数で処理した数値で計算してあります。

※「p」は速報値、「r」は修正値を表す。