

北海道百貨店・スーパー販売動向（平成30年12月速報）

平成31年2月12日
経済産業省北海道経済産業局

平成30年12月の管内の百貨店・スーパー販売額は1043億35百万円で、全店ベースでは前年同月比+0.3%と2か月連続で前年を上回った。

品目別にみると、飲食料品は前年を下回ったものの、衣料品、身の回り品、その他は前年を上回った。

なお、既存店ベースでは同▲0.0%と3か月連続で前年を下回った。

1. 業態別の販売動向

(1) 百貨店

当月の百貨店販売額は、236億39百万円で、全店ベースでは前年同月比▲0.0%と2か月ぶりに前年を下回った。

品目別にみると、衣料品、身の回り品、その他は前年を上回ったものの、飲食料品は前年を下回った。

なお、既存店ベースでは同▲0.0%と2か月ぶりに前年を下回った。

(2) スーパー

当月のスーパー販売額は、806億96百万円で、全店ベースでは前年同月比+0.4%と3か月ぶりに前年を上回った。

品目別にみると、衣料品、身の回り品、飲食料品、その他のすべての品目で前年を上回った。

なお、既存店ベースでは同▲0.1%と3か月連続で前年を下回った。

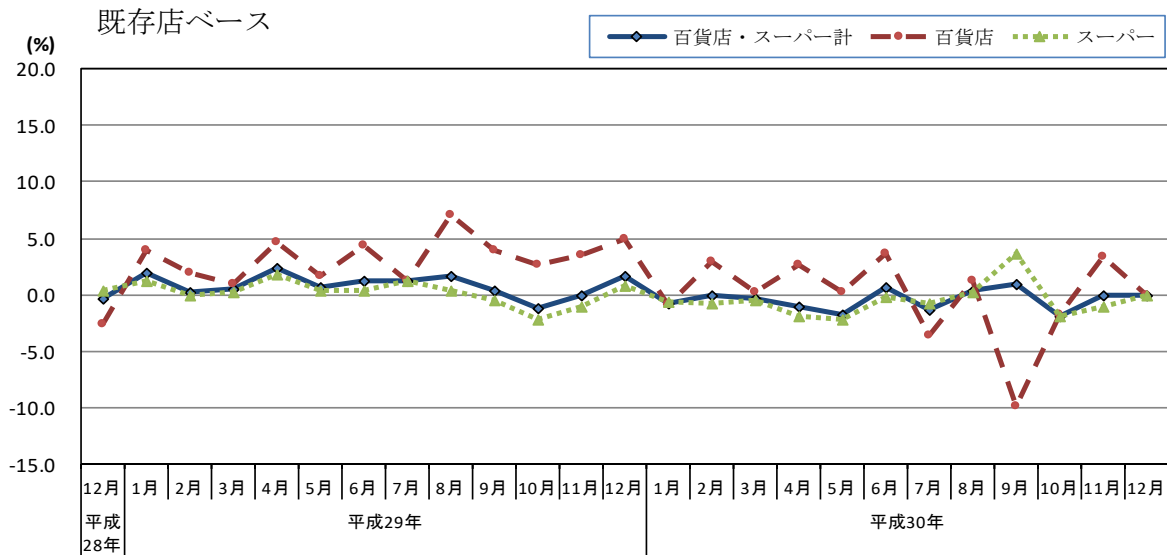
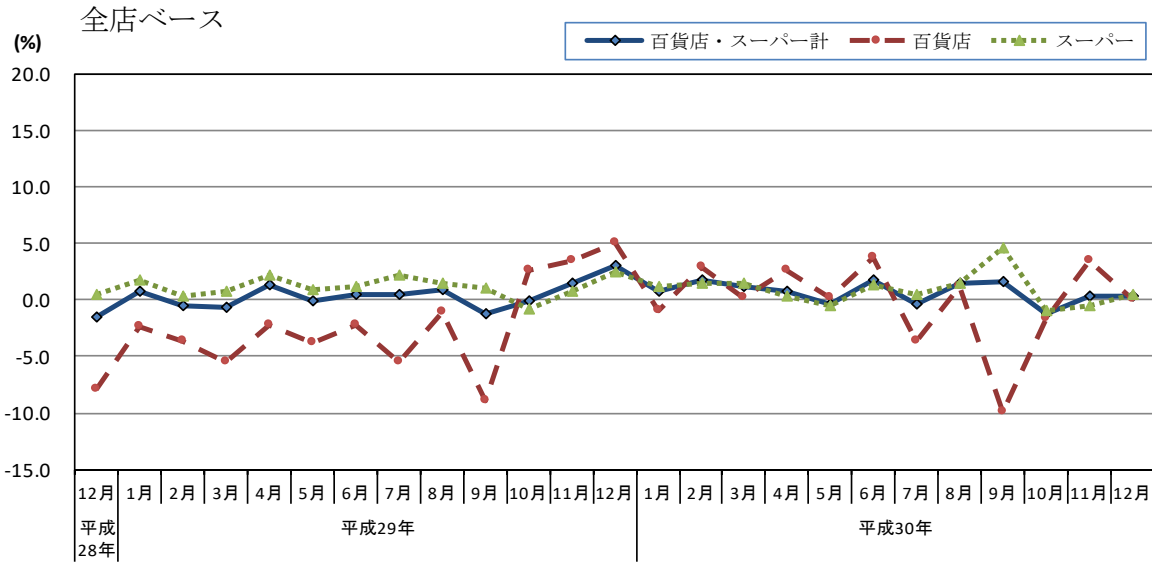
平成30年12月 百貨店・スーパー販売額(速報)及び前年同月比(増減率)

(単位:百万円、%)

	百貨店・スーパー計		百貨店		スーパー	
	販売額	前年同月比	販売額	前年同月比	販売額	前年同月比
計	104,335	0.3 (▲ 0.0)	23,639	▲ 0.0 (▲ 0.0)	80,696	0.4 (▲ 0.1)
衣料品	11,264	1.1 ((1.1)	7,101	0.1 ((0.1)	4,164	2.8 ((2.8)
身の回り品	3,609	2.9 ((2.9)	2,536	2.2 ((2.2)	1,073	4.6 ((4.6)
飲食料品	71,463	▲ 0.1 (▲ 0.6)	8,753	▲ 2.6 (▲ 2.6)	62,710	0.2 (▲ 0.3)
その他	17,998	1.0 ((1.0)	5,250	3.4 ((3.4)	12,749	0.0 (▲ 0.1)

(注) () は既存店、▲はマイナスを示す。

百貨店・スーパー販売額増減率の推移



百貨店・スーパー商品券販売額、売場面積、従業員等

	合計	百貨店	スーパー	前年同月比 (%)		
				合計	百貨店	スーパー
商品券 (百万円)	662	248	414	▲6.6 (▲6.6)	▲12.8 (▲12.8)	▲2.4 (▲2.4)
売場面積 (㎡)	1,423,686	225,992	1,197,694	▲0.5	▲4.5	0.3
従業員数 (人)	32,589	2,827	29,762	0.0	▲3.6	0.4
営業日数	30.7	31.0	30.7	▲0.1	0.0	▲0.1
売場面積1㎡当たり販売額 (万円)	7.3	10.5	6.7	0.8	4.7	0.1
従業員1人当たり販売額 (万円)	320.2	836.2	271.1	0.3	3.7	0.0
店舗数	306	14	292	3	0	3

(注) () は既存店、▲はマイナスを示す。店舗数の前年同月比は店舗数の増減数。

2. 地域別販売動向

〔札幌市〕

百貨店・スーパーの販売額は561億35百万円（百貨店196億54百万円、スーパー364億81百万円）で、全店ベースでは前年同月比+0.6%（百貨店同+0.2%、スーパー同+0.8%）と前年を上回った。

品目別にみると、衣料品、身の回り品、飲食料品、その他のすべての品目で前年を上回った。

なお、既存店ベースでは同▲0.0%（百貨店同+0.2%、スーパー同▲0.2%）と前年を下回った。

〔札幌市以外の地域〕

百貨店・スーパーの販売額は482億円（百貨店39億85百万円、スーパー442億15百万円）で、全店ベースでは前年同月比▲0.0%（百貨店同▲1.2%、スーパー同+0.1%）と前年を下回った。

品目別にみると、衣料品、身の回り品、その他は前年を上回ったものの、飲食料品は前年を下回った。

なお、既存店ベースでは同▲0.0%（百貨店同▲1.2%、スーパー同+0.1%）と前年を下回った。

地域別百貨店・スーパー販売額前年同月比（増減率）

（単位：％）

	合計				
	衣料品	身の回り品	飲食料品	その他	
札幌市	0.6 (▲ 0.0)	0.3 (0.3)	2.4 (2.4)	0.3 (▲ 0.7)	1.4 (1.4)
百貨店	0.2 (0.2)	0.0 (0.0)	2.0 (2.0)	▲ 2.6 (▲ 2.6)	4.3 (4.3)
スーパー	0.8 (▲ 0.2)	1.0 (1.0)	4.4 (4.4)	1.0 (▲ 0.3)	▲ 0.4 (▲ 0.6)
札幌市以外の地域	▲ 0.0 (▲ 0.0)	3.4 (3.4)	4.4 (4.4)	▲ 0.5 (▲ 0.5)	0.3 (0.3)
百貨店	▲ 1.2 (▲ 1.2)	0.7 (0.7)	3.5 (3.5)	▲ 2.5 (▲ 2.5)	▲ 0.7 (▲ 0.7)
スーパー	0.1 (0.1)	4.3 (4.3)	4.7 (4.7)	▲ 0.3 (▲ 0.3)	0.5 (0.5)

（注）（ ）は既存店、▲はマイナスを示す。

共通注意事項

- この統計における百貨店およびスーパーとは、従業者50人以上の小売事業所であって、次に該当するもの。
 - 百貨店：日本標準産業分類の百貨店、総合スーパーのうち、(2)のスーパーに該当しない事業所であって、かつ、売場面積が特別区及び政令指定都市で3,000㎡以上、その他の地域で1,500㎡以上の事業所。
 - スーパー：売り場面積の50%以上についてセルフサービス方式を採用している事業所であって、かつ、売り場面積が1,500㎡以上の事業所。
- （ ）は既存店の前年同月比。既存店とは当月及び前年同月とも調査対象となっている事業所。

平成30年12月 全国百貨店・スーパー販売額及び前年同月比（増減率）

（単位：百万円、％）

	百貨店・スーパー計		百貨店		スーパー	
	販売額	前年同月比	販売額	前年同月比	販売額	前年同月比
合計	2,082,482	▲ 0.5 (▲ 1.0)	740,478	▲ 2.5 (▲ 1.3)	1,342,004	0.7 (▲ 0.8)
衣料品計	396,657	▲ 2.2 (▲ 1.2)	286,758	▲ 1.8 (▲ 0.8)	109,899	▲ 2.9 (▲ 2.5)
紳士服・洋品	75,777	▲ 3.2 (▲ 2.3)	47,055	▲ 3.2 (▲ 2.2)	28,722	▲ 3.2 (▲ 2.6)
婦人服・子供服	184,595	▲ 2.9 (▲ 1.9)	131,895	▲ 3.0 (▲ 1.8)	52,700	▲ 2.7 (▲ 2.1)
その他の衣料品	23,081	▲ 5.4 (▲ 4.2)	12,360	▲ 6.8 (▲ 5.3)	10,721	▲ 3.8 (▲ 2.9)
身の回り品	113,203	0.5 (1.3)	95,448	1.2 (2.1)	17,755	▲ 2.7 (▲ 3.0)
飲食物品	1,246,882	0.4 (▲ 0.7)	261,726	▲ 3.3 (▲ 2.0)	985,156	1.4 (▲ 0.4)
その他計	438,943	▲ 1.3 (▲ 1.4)	191,994	▲ 2.4 (▲ 1.1)	246,949	▲ 0.5 (▲ 1.7)
家具	10,099	▲ 8.1 (▲ 7.3)	6,392	▲ 10.5 (▲ 9.3)	3,707	▲ 3.8 (▲ 3.7)
家電	18,933	▲ 3.9 (▲ 7.0)	1,586	▲ 27.5 (▲ 26.7)	17,347	▲ 1.0 (▲ 4.6)
家庭用品	47,398	▲ 4.4 (▲ 4.2)	19,298	▲ 8.1 (▲ 7.3)	28,100	▲ 1.7 (▲ 2.0)
その他の商品	346,349	▲ 0.4 (▲ 0.4)	150,084	▲ 0.6 (0.7)	196,265	▲ 0.2 (▲ 1.3)
食堂・喫茶	16,164	▲ 4.4 (▲ 3.0)	14,634	▲ 4.1 (▲ 2.6)	1,530	▲ 6.8 (▲ 7.0)

（注）（ ）は既存店、▲はマイナスを示す。

平成30年11月 確報

（単位：百万円、％）

	平成30年11月	平成29年11月	前年同月比
全国計	1,642,259	1,671,325	▲ 1.7 (▲ 2.2)
百貨店	578,562	592,380	▲ 2.3 (▲ 1.1)
スーパー	1,063,696	1,078,946	▲ 1.4 (▲ 2.7)

（注）（ ）は既存店、▲はマイナスを示す。

（問い合わせ先）

経済産業省 北海道経済産業局総務企画部企画調査課 流通統計係

電話：011-709-2311(内線2526)

E-mail: hokkaido-kikakuchosa@meti.go.jp

FAX：011-709-1779

URL http://www.hkd.meti.go.jp

地域別百貨店・スーパー販売額及び前年(同月)比

(1)販売額

(百万円)

年 月	札幌市			札幌市以外の地域			旭川市	函館市	釧路市	帯広市	苫小牧市	室蘭市	小樽市	
	百貨店	スーパー		百貨店	スーパー									
平成 29年 p 30年	511,271	165,675	345,596	448,037	35,309	412,727	63,959	49,332	20,102	32,763	33,287	16,035	18,694	
	516,012	166,693	349,319	449,389	33,931	415,457	66,169	48,708	20,411	32,543	32,666	15,998	19,043	
平成 28年度 29年度	502,113	159,487	342,626	451,794	43,362	408,431	69,951	49,918	20,020	32,282	33,021	15,819	18,550	
	513,205	166,637	346,568	448,905	34,654	414,251	64,515	48,908	20,182	32,768	33,204	16,051	18,954	
平成29年 平成30年	IV四半期 I四半期 II四半期 III四半期 p IV四半期	140,535 127,631 123,134 124,222 141,025	47,396 42,849 38,253 37,730 47,861	93,140 84,782 84,881 86,491 93,165	120,981 109,477 108,062 111,717 120,133	9,823 8,429 7,726 8,130 9,647	111,158 101,048 100,336 103,587 110,487	17,336 15,982 16,010 16,546 17,631	13,255 11,773 11,563 12,134 13,238	5,368 5,009 4,878 5,048 5,476	9,068 8,135 7,667 7,849 8,892	8,888 8,026 7,829 7,987 8,824	4,361 3,876 3,849 3,954 4,318	5,132 4,725 4,623 4,903 4,792
平成29年 平成30年	11月 12月 1月 2月 3月 4月 5月 6月 7月 8月 9月 10月 r 11月 p 12月	42,820 55,805 43,821 39,785 44,025 40,939 40,873 41,322 43,473 41,544 39,205 41,605 43,285 56,135	14,106 19,608 15,017 13,172 14,660 12,551 12,592 13,110 14,009 12,581 11,140 13,497 14,710 19,654	28,714 36,198 28,804 26,614 29,364 28,388 28,281 28,211 29,463 28,963 28,065 28,108 28,576 36,481	36,671 48,216 38,111 33,974 37,392 36,113 35,944 36,004 37,768 38,570 35,378 35,500 36,434 48,200	2,944 4,033 2,902 2,483 3,044 2,564 2,448 2,714 2,768 2,717 2,644 2,746 2,917 3,985	33,727 44,184 35,209 31,491 34,348 33,549 33,496 33,291 35,001 35,853 32,734 32,574 33,757 44,215	5,328 6,874 5,582 4,972 5,428 5,380 5,354 5,276 5,594 5,656 5,296 5,272 5,393 6,967	4,081 5,203 4,176 3,588 4,009 3,807 3,790 3,966 4,123 4,116 3,895 3,928 4,076 5,235	1,650 2,114 1,763 1,556 1,691 1,627 1,620 1,631 1,678 1,746 1,624 1,610 1,639 2,226	2,716 3,693 2,792 2,432 2,911 2,555 2,538 2,574 2,703 2,629 2,517 2,574 2,667 3,652	2,681 3,588 2,811 2,497 2,718 2,619 2,604 2,606 2,758 2,749 2,481 2,582 2,655 3,587	1,306 1,756 1,316 1,228 1,332 1,302 1,269 1,278 1,337 1,342 1,275 1,283 1,285 1,750	1,590 1,988 1,608 1,523 1,594 1,553 1,529 1,540 1,650 1,699 1,555 1,435 1,477 1,880

(2)前年(同月)比 (全店)

(%)

年 月	札幌市			札幌市以外の地域			旭川市	函館市	釧路市	帯広市	苫小牧市	室蘭市	小樽市	
	百貨店	スーパー		百貨店	スーパー									
平成 29年 p 30年	2.3	4.6	1.2	▲ 1.4	▲ 24.2	1.2	▲ 11.8	▲ 1.3	0.4	2.0	0.9	2.0	▲ 0.3	
	0.9	0.6	1.1	0.3	▲ 3.9	0.7	3.5	▲ 1.3	1.5	▲ 0.7	▲ 1.9	▲ 0.2	1.9	
平成 28年度 29年度	0.7	▲ 0.9	1.5	0.1	▲ 11.8	1.6	▲ 5.0	0.3	1.4	5.0	2.8	3.1	▲ 2.2	
	2.2	4.5	1.2	▲ 0.6	▲ 20.1	1.4	▲ 7.8	▲ 2.0	0.8	1.5	0.6	1.5	2.2	
平成29年 平成30年	IV四半期 I四半期 II四半期 III四半期 p IV四半期	2.2 1.5 1.5 0.4 0.3	5.4 2.3 3.4 ▲ 4.3 1.0	0.7 1.2 0.6 2.6 0.0	0.8 0.8 ▲ 0.1 1.3 ▲ 0.7	▲ 3.1 ▲ 7.2 ▲ 3.5 ▲ 3.1 ▲ 1.8	1.1 1.5 0.1 1.7 ▲ 0.6	2.2 3.6 2.6 6.1 1.7	▲ 1.7 ▲ 3.5 ▲ 1.9 0.3 ▲ 0.1	▲ 0.2 1.6 0.0 ▲ 0.3 2.3	1.6 ▲ 0.0 ▲ 0.3 ▲ 0.3 ▲ 1.9	▲ 0.9 ▲ 1.0 ▲ 3.4 ▲ 2.4 ▲ 0.7	0.6 0.4 ▲ 1.3 1.1 ▲ 1.0	5.5 5.8 4.1 5.3 ▲ 6.6
平成29年 平成30年	11月 12月 1月 2月 3月 4月 5月 6月 7月 8月 9月 10月 r 11月 p 12月	2.2 3.6 0.4 2.7 1.7 1.6 0.1 2.8 ▲ 0.3 1.7 ▲ 0.2 ▲ 0.7 1.1 0.6	5.0 6.5 0.0 5.6 1.8 4.1 1.6 4.6 ▲ 2.6 1.3 ▲ 11.7 ▲ 1.4 4.3 0.2	0.8 2.0 0.6 1.3 1.6 0.5 ▲ 0.5 1.9 0.8 1.9 5.3 ▲ 0.4 ▲ 1.4 0.5 0.8	0.4 2.3 1.1 0.7 0.7 ▲ 0.2 ▲ 0.9 0.7 ▲ 0.5 1.1 3.6 ▲ 1.6 ▲ 0.6 ▲ 0.0	▲ 3.4 ▲ 1.6 ▲ 5.4 ▲ 9.6 ▲ 7.0 ▲ 4.2 ▲ 6.1 ▲ 0.4 ▲ 8.3 0.7 ▲ 1.2 ▲ 3.5 ▲ 0.9 ▲ 1.2	0.8 2.6 1.6 1.4 1.4 0.2 0.8 0.8 0.2 1.2 ▲ 1.5 ▲ 0.6 0.1	3.4 3.5 3.7 3.5 3.6 2.6 1.5 3.9 3.8 4.6 10.2 2.7 ▲ 1.2 1.4	▲ 2.2 ▲ 0.9 ▲ 1.7 ▲ 5.0 ▲ 4.0 ▲ 1.9 ▲ 2.2 ▲ 1.5 ▲ 3.1 1.5 2.8 ▲ 1.1 ▲ 0.1 0.6	▲ 0.6 2.1 1.6 0.8 2.4 ▲ 0.7 0.1 1.1 1.0 1.6 4.5 0.4 ▲ 0.7 5.3	1.7 4.4 1.1 ▲ 0.7 ▲ 0.3 ▲ 0.7 1.5 1.5 3.3 2.0 ▲ 3.2 ▲ 1.8 ▲ 1.1	▲ 2.3 1.4 ▲ 1.0 ▲ 0.7 ▲ 1.3 ▲ 4.2 ▲ 2.9 ▲ 2.0 ▲ 2.4 ▲ 1.4 ▲ 1.0 ▲ 0.0	▲ 0.7 1.8 0.4 0.1 0.7 4.4 ▲ 1.3 ▲ 0.2 4.4 ▲ 1.3 ▲ 1.6 ▲ 0.3	5.2 6.8 4.0 6.2 7.4 5.3 2.8 4.3 5.8 5.6 4.4 7.1 7.7 5.4

(3)前年(同月)比 (既存店)

(%)

年 月	札幌市			札幌市以外の地域			旭川市	函館市	釧路市	帯広市	苫小牧市	室蘭市	小樽市	
	百貨店	スーパー		百貨店	スーパー									
平成 29年 p 30年	1.4	5.0	▲ 0.3	0.4	▲ 3.5	0.7	1.5	▲ 1.3	0.4	2.0	0.9	2.0	▲ 2.7	
	▲ 0.1	0.6	▲ 0.5	▲ 0.7	▲ 3.9	▲ 0.5	▲ 1.4	▲ 1.3	1.5	▲ 0.7	▲ 1.9	▲ 0.2	▲ 2.7	
平成 28年度 29年度	0.9	▲ 0.2	1.4	1.1	0.4	1.2	4.3	0.3	1.4	0.2	▲ 0.7	3.1	▲ 2.2	
	1.0	4.6	▲ 0.7	0.2	▲ 4.4	0.6	0.6	▲ 2.0	0.8	1.5	0.6	1.5	▲ 1.8	
平成29年 平成30年	IV四半期 I四半期 II四半期 III四半期 p IV四半期	0.8 ▲ 0.1 ▲ 0.0 ▲ 0.3 ▲ 0.2	5.4 2.3 3.4 ▲ 4.3 1.0	▲ 1.4 ▲ 1.3 ▲ 1.5 1.6 ▲ 0.8	▲ 0.3 ▲ 0.6 ▲ 1.5 0.3 ▲ 1.1	▲ 3.1 ▲ 7.2 ▲ 3.5 ▲ 3.1 ▲ 1.8	▲ 0.1 ▲ 0.0 ▲ 1.3 0.6 ▲ 1.0	▲ 0.5 ▲ 1.9 ▲ 2.7 0.1 ▲ 1.0	▲ 1.7 ▲ 3.5 ▲ 1.9 0.3 ▲ 0.1	▲ 0.2 1.6 0.0 ▲ 0.3 2.0	1.6 ▲ 0.0 ▲ 0.3 ▲ 0.3 ▲ 1.9	▲ 0.9 ▲ 1.0 ▲ 3.4 ▲ 2.4 ▲ 0.7	0.6 0.4 ▲ 1.3 1.1 ▲ 1.0	▲ 1.8 ▲ 0.8 ▲ 3.2 0.3 ▲ 6.6
平成29年 平成30年	11月 12月 1月 2月 3月 4月 5月 6月 7月 8月 9月 10月 r 11月 p 12月	0.6 2.6 ▲ 1.0 0.8 0.0 ▲ 0.5 ▲ 1.1 1.6 ▲ 1.1 0.8 ▲ 0.6 ▲ 1.0 0.5 ▲ 0.0	5.0 6.5 0.0 5.6 1.8 4.1 1.6 4.6 ▲ 2.6 1.3 ▲ 11.7 ▲ 1.4 4.3 0.2	▲ 1.5 0.5 ▲ 1.5 ▲ 1.5 ▲ 0.9 ▲ 2.4 ▲ 2.3 0.1 ▲ 0.4 0.6 ▲ 11.7 ▲ 1.4 ▲ 1.4 ▲ 0.2	▲ 0.7 0.7 ▲ 0.3 ▲ 0.8 ▲ 0.8 ▲ 1.6 ▲ 2.3 ▲ 0.4 ▲ 1.6 0.0 2.6 ▲ 2.9 ▲ 0.6 ▲ 0.0	▲ 3.4 ▲ 1.6 ▲ 5.4 ▲ 9.6 ▲ 7.0 ▲ 4.2 ▲ 6.1 ▲ 0.4 ▲ 8.3 0.7 ▲ 1.2 ▲ 3.5 ▲ 0.9 ▲ 1.2	▲ 0.5 1.0 0.2 ▲ 0.1 ▲ 1.9 ▲ 1.4 ▲ 2.0 ▲ 0.4 ▲ 1.0 ▲ 0.0 2.9 ▲ 2.9 ▲ 0.6 0.1	▲ 0.1 ▲ 2.2 ▲ 1.5 ▲ 2.3 ▲ 1.9 ▲ 2.7 ▲ 1.6 ▲ 3.9 ▲ 1.6 ▲ 1.7 ▲ 0.8 2.9 ▲ 6.4 1.2 1.4	▲ 2.2 ▲ 0.9 ▲ 1.7 ▲ 5.0 ▲ 4.0 ▲ 1.9 ▲ 2.2 ▲ 1.5 ▲ 3.1 1.5 2.8 ▲ 1.1 ▲ 0.1 0.6	▲ 0.6 2.1 1.6 0.8 2.4 ▲ 0.7 0.1 1.1 1.0 1.6 4.5 0.4 ▲ 0.7 5.3	1.7 4.4 1.1 ▲ 0.7 ▲ 0.3 ▲ 0.7 1.5 1.5 3.3 2.0 ▲ 3.2 ▲ 1.8 ▲ 1.1	▲ 2.3 1.4 ▲ 1.0 ▲ 0.7 ▲ 1.3 ▲ 4.2 ▲ 2.9 ▲ 2.0 ▲ 2.4 ▲ 1.4 ▲ 1.0 ▲ 0.0	▲ 0.7 1.8 0.4 0.1 0.7 4.4 ▲ 1.3 ▲ 0.2 4.4 ▲ 1.3 ▲ 1.6 ▲ 0.3	5.2 6.8 4.0 6.2 7.4 5.3 2.8 4.3 5.8 5.6 4.4 7.1 7.7 5.4

※経済産業省が発表している値と相違がある場合がございますのでご留意願います。

※平成27年7月に調査対象事業所の見直しを行ったため、これに関わる前年(度、同期、同月)比増減率は、この見直しに伴うギャップを調整するリンク係数で処理した数値で計算してあります。

※「p」は速報値、「r」は修正値を表す。