

北海道鉱工業生産動向〔2021年7月:速報〕

2021年9月13日
経済産業省北海道経済産業局

緩やかに持ち直している

2021年7月の鉱工業生産は、前月比+2.6%と2か月連続の上昇、前年同月比は+14.6%と5か月連続の上昇であった。

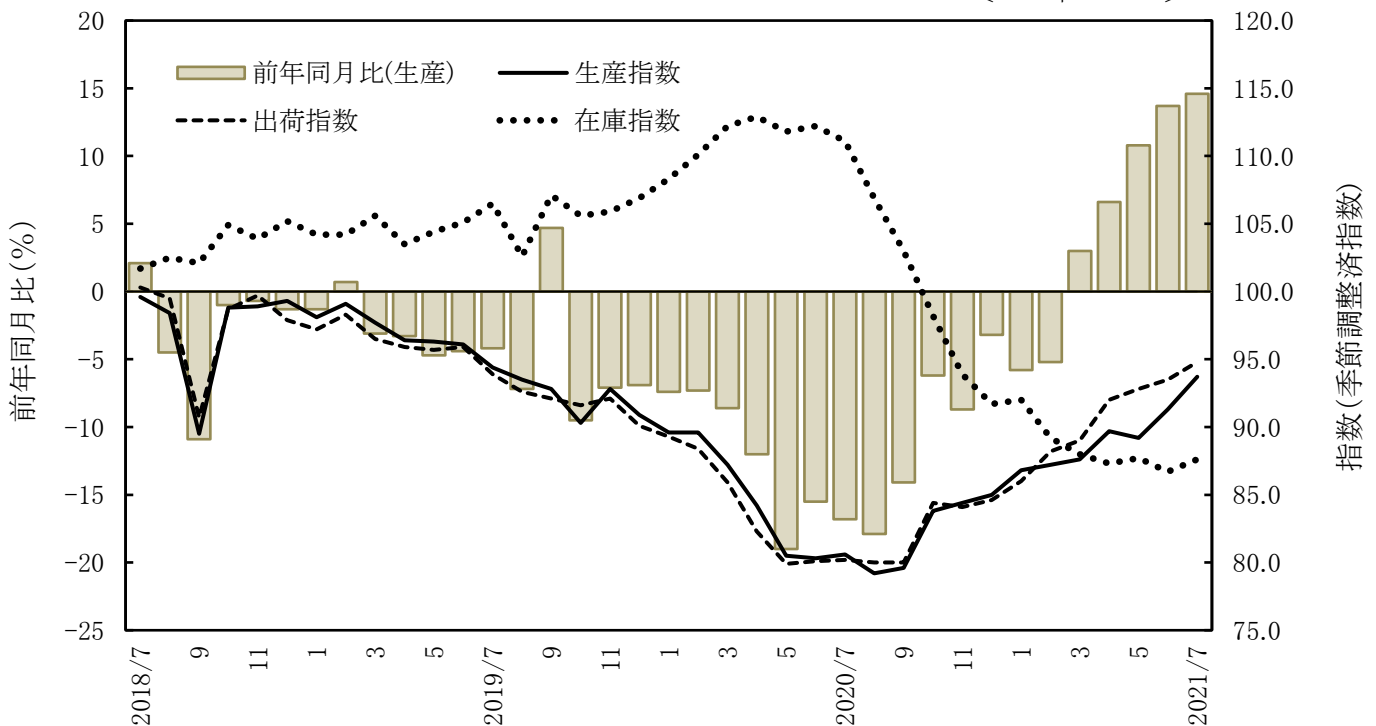
業種別にみると、鉄鋼業など9業種が前月比上昇、金属製品工業など6業種が前月比低下となった。

| | | 季節調整済指数 | | 原指数 | |
|----------|----|---------|--------|------|----------|
| | | | 前月比(%) | | 前年同月比(%) |
| 7月 速報 | 生産 | 93.7 | +2.6 | 94.3 | +14.6 |
| | 出荷 | 94.8 | +1.4 | 95.0 | +16.6 |
| | 在庫 | 87.6 | +1.0 | 88.7 | ▲21.1 |
| 6月 確報 | 生産 | 91.3 | +2.4 | 92.4 | +13.7 |
| | 出荷 | 93.5 | +0.8 | 91.1 | +16.6 |
| | 在庫 | 86.7 | ▲1.1 | 88.9 | ▲22.7 |

2015年=100.0 ▲は低下を示す

鉱工業生産・出荷・在庫指数の推移

[2015年=100.0]



照会先

経済産業省 北海道経済産業局 総務企画部 企画調査課 統計解析係

TEL 011-709-2311 (内線) 2530

E-mail hokkaido-kikakuchosa@meti.go.jp

FAX 011-709-1779

URL https://www.hkd.meti.go.jp/

・生産 前月比+2.6% 2か月連続上昇(前年同月比+14.6% 5か月連続上昇)

| | 業種 | 前月比(%) | 前年同月比(%) | 主な品目 |
|-----------|------------------------|------------------------|-------------------------|---------------------------|
| 上昇 9業種 | 鉄鋼業 一般機械工業 食料品工業 | +28.6 +16.7 +3.2 | +134.0 +23.9 +6.3 | 鋼半製品 一般機械 その他の水産加工品 |
| 低下 6業種 | 金属製品工業 | ▲16.1 | ▲13.4 | 金属製建具 |

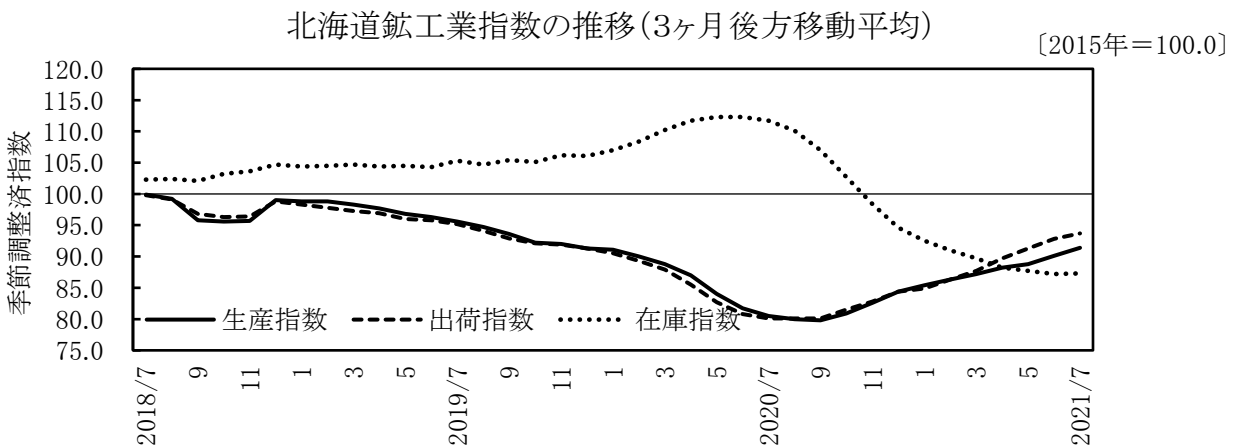
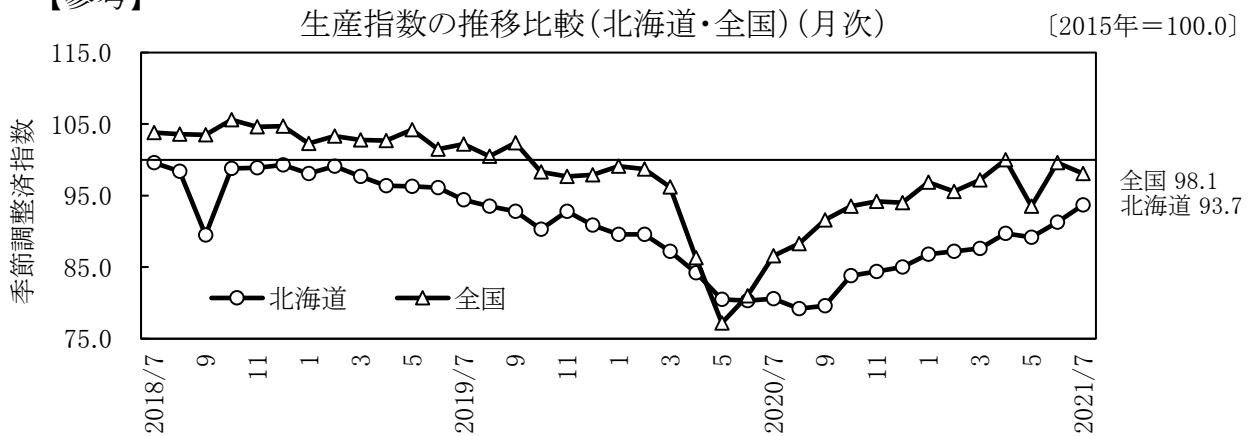
・出荷 前月比+1.4% 8か月連続上昇(前年同月比+16.6% 5か月連続上昇)

| | 業種 | 前月比(%) | 前年同月比(%) | 主な品目 |
|-----------|-------------|--------|----------|-----------|
| 上昇 6業種 | 鉄鋼業 | +22.9 | +111.4 | 鋼半製品 |
| 低下 9業種 | 化学・石油石炭製品工業 | ▲8.2 | +41.1 | 化学・石油石炭製品 |

・在庫 前月比+1.0% 2か月ぶり上昇(前年同月比▲21.1% 11か月連続低下)

| | 業種 | 前月比(%) | 前年同月比(%) | 主な品目 |
|-----------|-------------|--------|----------|-----------|
| 上昇 4業種 | 窯業・土石製品工業 | +7.4 | ▲6.1 | 窯業・土石製品 |
| 低下 7業種 | 化学・石油石炭製品工業 | ▲5.1 | ▲5.3 | 化学・石油石炭製品 |

【参考】



鋁工業指数の推移

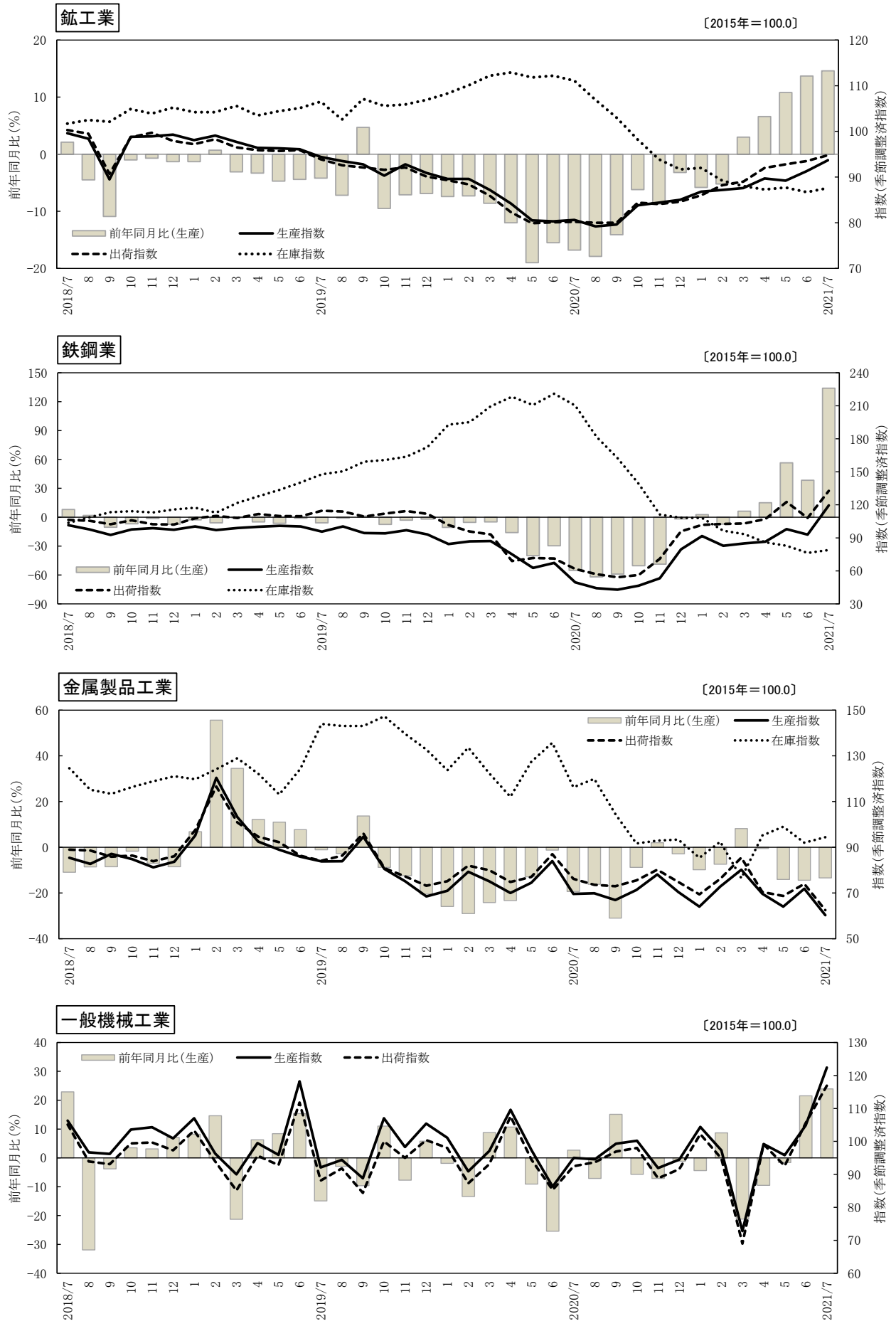
2015年=100.0

| | 生 産 | | | | 出 荷 | | | |
|-------------|-------------|--------------------|-------|----------------------|-------------|--------------------|-------|----------------------|
| | 季節調整済 指数 | 前期比・ 前月比 (%) | 原指数 | 前年比・ 前年同月比 (%) | 季節調整済 指数 | 前期比・ 前月比 (%) | 原指数 | 前年比・ 前年同月比 (%) |
| 2016年 | / | / | 99.4 | ▲ 0.6 | / | / | 99.1 | ▲ 0.9 |
| 2017年 | / | / | 100.8 | ▲ 1.4 | / | / | 101.5 | ▲ 2.4 |
| 2018年 | / | / | 98.5 | ▲ 2.3 | / | / | 99.0 | ▲ 2.5 |
| 2019年 | / | / | 94.6 | ▲ 4.0 | / | / | 94.2 | ▲ 4.8 |
| 2020年 | / | / | 83.8 | ▲ 11.4 | / | / | 83.4 | ▲ 11.5 |
| 2016年度 | / | / | 99.8 | 0.1 | / | / | 99.4 | ▲ 0.3 |
| 2017年度 | / | / | 100.3 | 0.5 | / | / | 101.4 | 2.0 |
| 2018年度 | / | / | 98.2 | ▲ 2.1 | / | / | 98.2 | ▲ 3.2 |
| 2019年度 | / | / | 92.7 | ▲ 5.6 | / | / | 92.2 | ▲ 6.1 |
| 2020年度 | / | / | 83.3 | ▲ 10.1 | / | / | 83.3 | ▲ 9.7 |
| 2020年 II期 | 81.7 | ▲ 8.0 | 79.4 | ▲ 15.4 | 80.8 | ▲ 8.1 | 76.4 | ▲ 16.5 |
| III期 | 79.8 | ▲ 2.3 | 79.5 | ▲ 16.2 | 80.1 | ▲ 0.9 | 79.5 | ▲ 15.2 |
| IV期 | 84.4 | 5.8 | 90.2 | ▲ 6.0 | 84.4 | 5.4 | 90.2 | ▲ 6.0 |
| I期 | 87.2 | 3.3 | 83.9 | ▲ 2.6 | 87.7 | 3.9 | 87.2 | ▲ 0.6 |
| r 2021年 II期 | 90.1 | 3.3 | 87.6 | 10.3 | 92.8 | 5.8 | 87.7 | 14.8 |
| 2020年 6月 | 80.3 | ▲ 0.2 | 81.3 | ▲ 15.5 | 80.1 | 0.3 | 78.1 | ▲ 15.7 |
| 7月 | 80.6 | 0.4 | 82.3 | ▲ 16.8 | 80.2 | 0.1 | 81.5 | ▲ 16.4 |
| 8月 | 79.2 | ▲ 1.7 | 74.0 | ▲ 17.9 | 80.0 | ▲ 0.2 | 75.1 | ▲ 16.3 |
| 9月 | 79.6 | 0.5 | 82.2 | ▲ 14.1 | 80.0 | 0.0 | 81.8 | ▲ 12.8 |
| 10月 | 83.8 | 5.3 | 92.1 | ▲ 6.2 | 84.4 | 5.5 | 89.0 | ▲ 7.3 |
| 11月 | 84.4 | 0.7 | 87.8 | ▲ 8.7 | 84.1 | ▲ 0.4 | 88.3 | ▲ 7.9 |
| 12月 | 85.0 | 0.7 | 90.7 | ▲ 3.2 | 84.6 | 0.6 | 93.2 | ▲ 2.9 |
| 2021年 1月 | 86.8 | 2.1 | 79.1 | ▲ 5.8 | 86.0 | 1.7 | 81.3 | ▲ 6.2 |
| 2月 | 87.2 | 0.5 | 79.6 | ▲ 5.2 | 88.2 | 2.6 | 83.0 | ▲ 2.0 |
| 3月 | 87.6 | 0.5 | 93.0 | 3.0 | 89.0 | 0.9 | 97.2 | 6.0 |
| 4月 | 89.7 | 2.4 | 87.6 | 6.6 | 92.0 | 3.4 | 88.7 | 11.7 |
| 5月 | 89.2 | ▲ 0.6 | 82.8 | 10.8 | 92.8 | 0.9 | 83.4 | 16.2 |
| r 6月 | 91.3 | 2.4 | 92.4 | 13.7 | 93.5 | 0.8 | 91.1 | 16.6 |
| p 7月 | 93.7 | 2.6 | 94.3 | 14.6 | 94.8 | 1.4 | 95.0 | 16.6 |

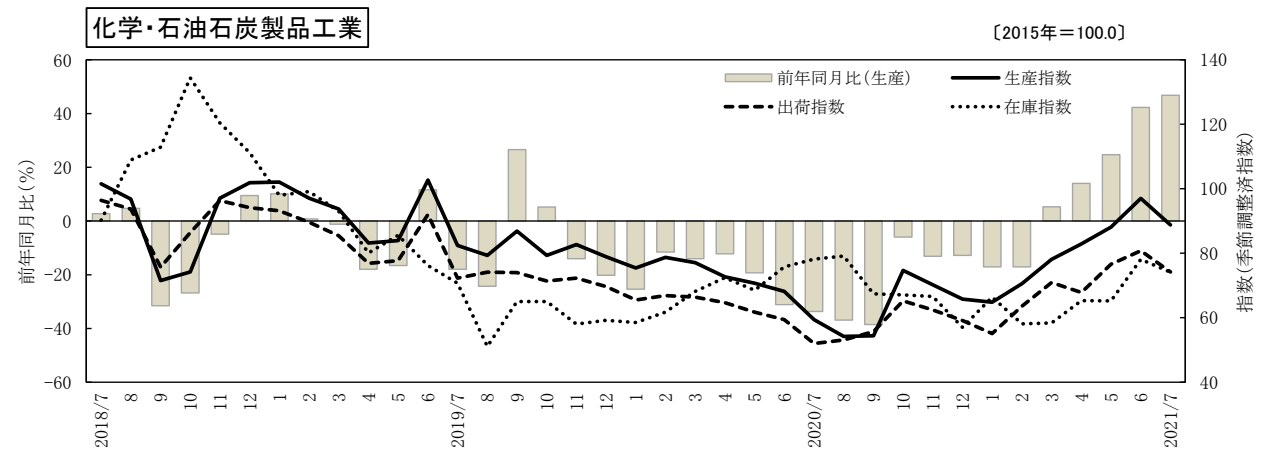
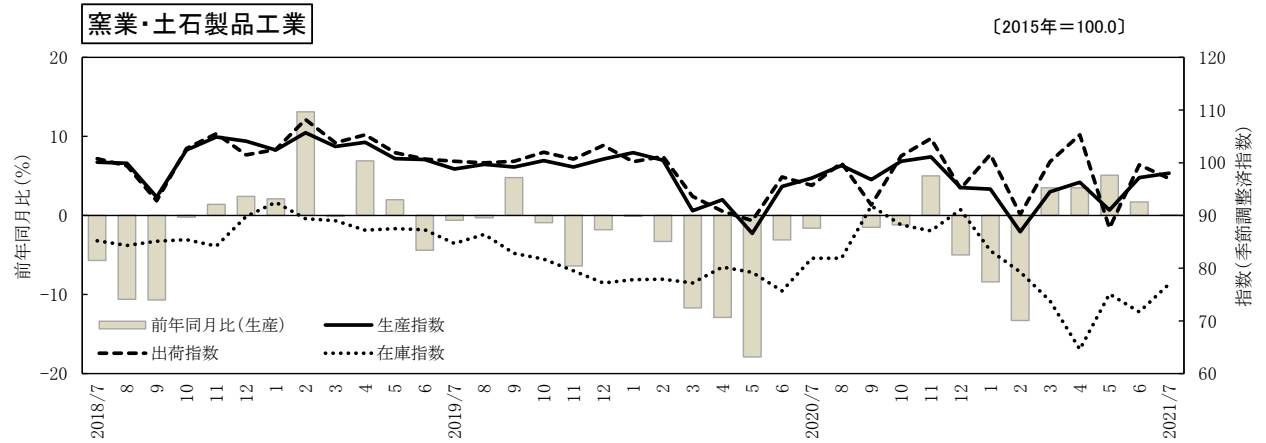
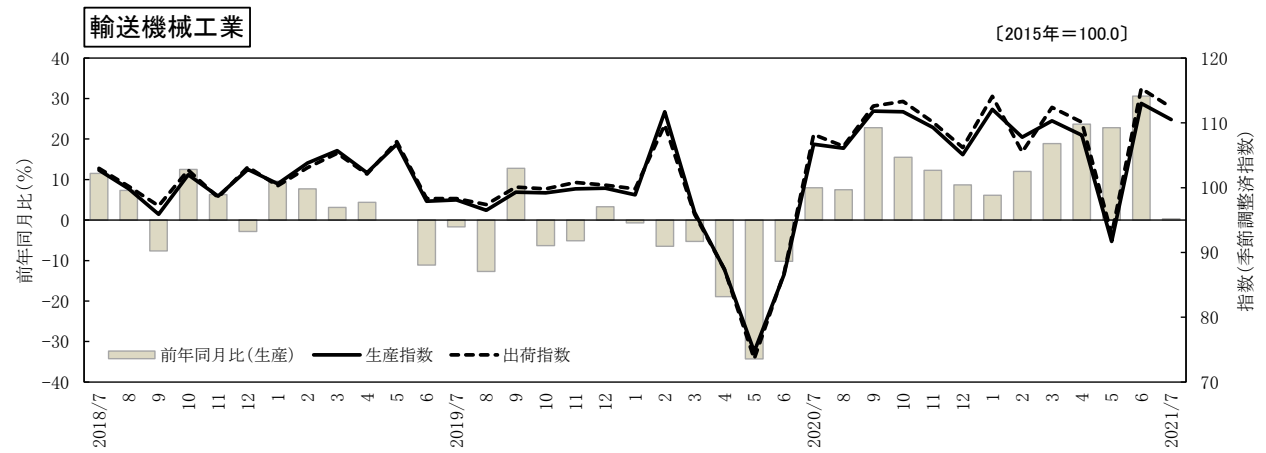
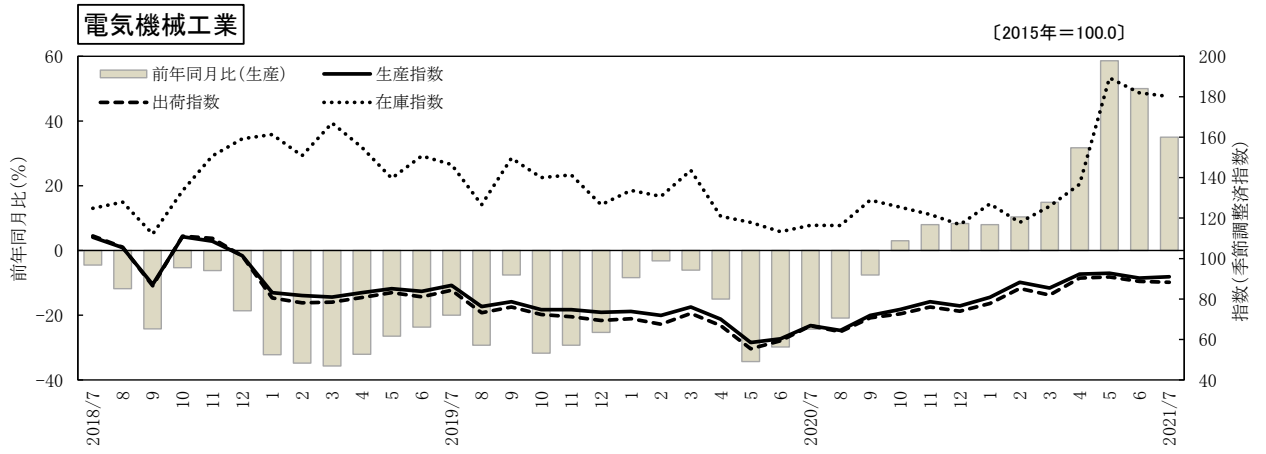
| | 在 庫 | | | | 在 庫 率 | | | |
|-------------|-------------|--------------------|-------|----------------------|-------------|--------------------|-------|----------------------|
| | 季節調整済 指数 | 前期比・ 前月比 (%) | 原指数 | 前年比・ 前年同月比 (%) | 季節調整済 指数 | 前期比・ 前月比 (%) | 原指数 | 前年比・ 前年同月比 (%) |
| 2016年 | / | / | 98.6 | ▲ 2.9 | / | / | 100.2 | 0.2 |
| 2017年 | / | / | 97.4 | ▲ 1.2 | / | / | 96.3 | ▲ 3.9 |
| 2018年 | / | / | 106.8 | 9.7 | / | / | 107.0 | 11.1 |
| 2019年 | / | / | 108.9 | 2.0 | / | / | 117.0 | 9.3 |
| 2020年 | / | / | 90.9 | ▲ 16.5 | / | / | 163.2 | 39.5 |
| 2016年度 | / | / | 92.3 | ▲ 0.3 | / | / | 99.5 | ▲ 0.2 |
| 2017年度 | / | / | 98.0 | 6.2 | / | / | 96.7 | ▲ 2.8 |
| 2018年度 | / | / | 101.2 | 3.3 | / | / | 108.9 | 12.6 |
| 2019年度 | / | / | 108.8 | 7.5 | / | / | 120.9 | 11.0 |
| 2020年度 | / | / | 85.3 | ▲ 21.6 | / | / | 160.8 | 33.0 |
| 2020年 II期 | 112.2 | 0.0 | 115.0 | 9.6 | 151.3 | 13.1 | 153.5 | 30.1 |
| III期 | 103.0 | ▲ 8.2 | 102.6 | ▲ 3.5 | 214.2 | 41.6 | 230.6 | 100.7 |
| IV期 | 91.7 | ▲ 11.0 | 90.9 | ▲ 16.5 | 144.4 | ▲ 32.6 | 140.8 | 14.7 |
| I期 | 88.0 | ▲ 4.0 | 85.3 | ▲ 21.6 | 122.7 | ▲ 15.0 | 118.1 | ▲ 7.6 |
| r 2021年 II期 | 86.7 | ▲ 1.5 | 88.9 | ▲ 22.7 | 107.8 | ▲ 12.1 | 109.2 | ▲ 28.9 |
| 2020年 6月 | 112.2 | 0.4 | 115.0 | 9.6 | 155.7 | ▲ 0.6 | 159.6 | 41.6 |
| 7月 | 111.1 | ▲ 1.0 | 112.4 | 7.1 | 190.3 | 22.2 | 198.3 | 73.2 |
| 8月 | 106.9 | ▲ 3.8 | 108.6 | 5.2 | 239.1 | 25.6 | 263.8 | 131.2 |
| 9月 | 103.0 | ▲ 3.6 | 102.6 | ▲ 3.5 | 213.1 | ▲ 10.9 | 229.8 | 97.9 |
| 10月 | 98.2 | ▲ 4.7 | 99.3 | ▲ 8.3 | 171.8 | ▲ 19.4 | 187.4 | 35.2 |
| 11月 | 93.9 | ▲ 4.4 | 94.2 | ▲ 13.6 | 146.0 | ▲ 15.0 | 133.8 | 15.1 |
| 12月 | 91.7 | ▲ 2.3 | 90.9 | ▲ 16.5 | 115.5 | ▲ 20.9 | 101.3 | ▲ 10.9 |
| 2021年 1月 | 92.0 | 0.3 | 91.1 | ▲ 15.0 | 132.1 | 14.4 | 136.3 | 5.9 |
| 2月 | 89.2 | ▲ 3.0 | 88.8 | ▲ 19.0 | 123.4 | ▲ 6.6 | 120.9 | ▲ 9.3 |
| 3月 | 88.0 | ▲ 1.3 | 85.3 | ▲ 21.6 | 112.5 | ▲ 8.8 | 97.2 | ▲ 20.0 |
| 4月 | 87.3 | ▲ 0.8 | 84.8 | ▲ 22.7 | 107.2 | ▲ 4.7 | 102.8 | ▲ 24.2 |
| 5月 | 87.7 | 0.5 | 89.0 | ▲ 21.6 | 110.7 | 3.3 | 116.7 | ▲ 29.3 |
| r 6月 | 86.7 | ▲ 1.1 | 88.9 | ▲ 22.7 | 105.5 | ▲ 4.7 | 108.1 | ▲ 32.3 |
| p 7月 | 87.6 | 1.0 | 88.7 | ▲ 21.1 | 100.4 | ▲ 4.8 | 104.6 | ▲ 47.3 |

注:▲は低下を示す。「p」は速報値、「r」は修正値。年、年度、期の在庫は末在庫。

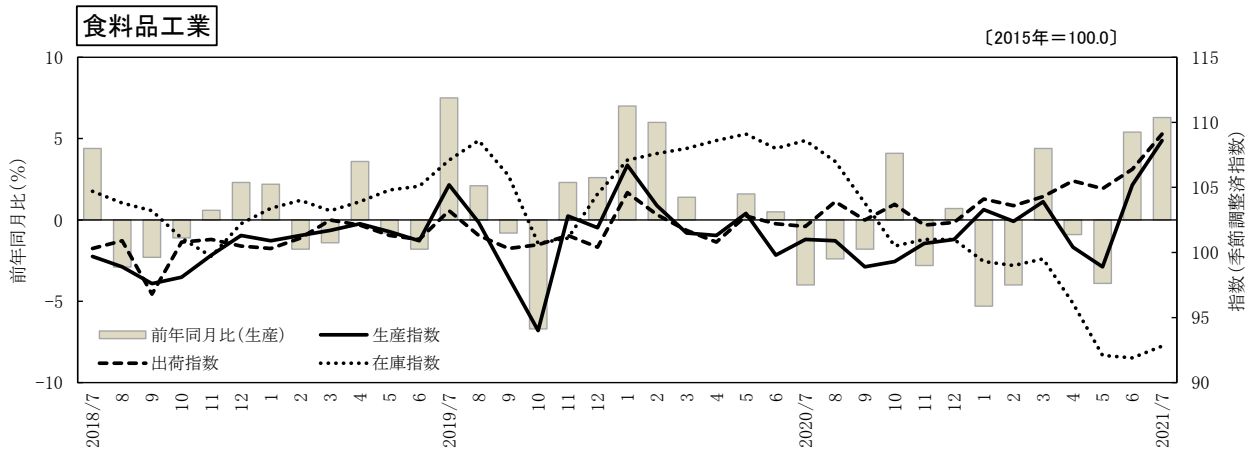
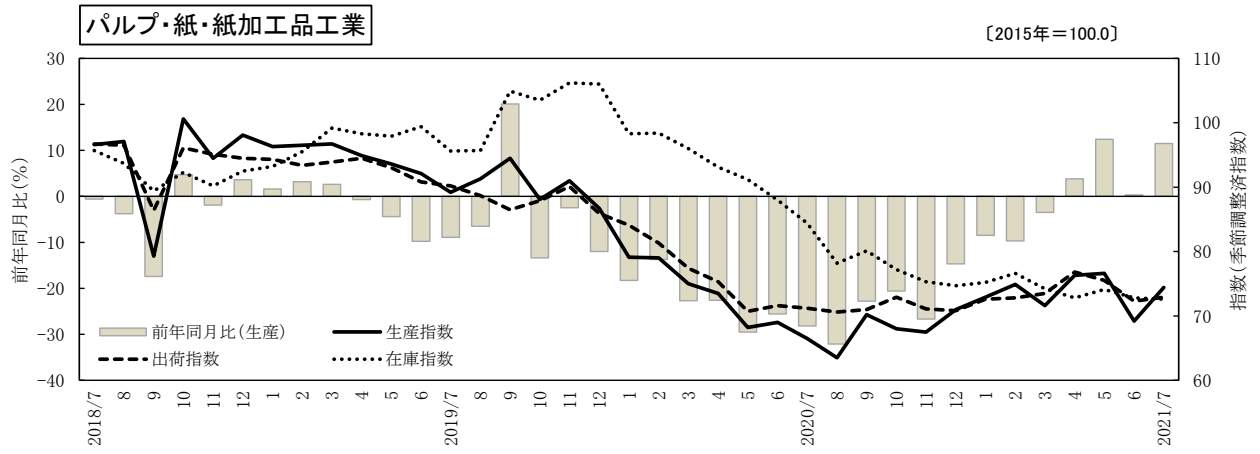
生産・出荷・在庫指数の推移



生産・出荷・在庫指数の推移



生産・出荷・在庫指数の推移



鉱工業指数 (2021年7月 速報)

《生産》

2015年=100.0

| | ウェイト | 【季節調整指数】 | | 前月比 (%) | 【原指数】 | | | 前年同月比 (%) |
|------------------|----------|----------|---------|------------|---------|---------|---------|--------------|
| | | 2021年6月 | 2021年7月 | | 2020年7月 | 2021年6月 | 2021年7月 | |
| | | 業種分類 | | | | | | |
| 鉱工業 | 10,000.0 | 91.3 | 93.7 | 2.6 | 82.3 | 92.4 | 94.3 | 14.6 |
| 製造工業 | 9,962.8 | 91.4 | 93.7 | 2.5 | 82.3 | 92.5 | 94.3 | 14.6 |
| 鉄鋼業 | 794.6 | 92.9 | 119.5 | 28.6 | 45.0 | 98.6 | 105.3 | 134.0 |
| 非鉄金属工業 | 46.5 | 138.6 | 134.8 | ▲ 2.7 | 125.4 | 136.8 | 144.5 | 15.2 |
| 金属製品工業 | 760.7 | 71.9 | 60.3 | ▲ 16.1 | 85.0 | 76.5 | 73.6 | ▲ 13.4 |
| 一般機械工業 | 430.7 | 104.9 | 122.4 | 16.7 | 94.4 | 114.3 | 117.0 | 23.9 |
| 電気機械工業 | 911.6 | 90.4 | 91.0 | 0.7 | 67.8 | 88.2 | 91.5 | 35.0 |
| 輸送機械工業 | 678.1 | 113.0 | 110.5 | ▲ 2.2 | 118.0 | 111.1 | 118.3 | 0.3 |
| 窯業・土石製品工業 | 493.5 | 97.2 | 98.0 | 0.8 | 122.3 | 112.6 | 122.4 | 0.1 |
| 化学・石油石炭製品工業 | 764.0 | 97.0 | 88.8 | ▲ 8.5 | 55.4 | 83.1 | 81.3 | 46.8 |
| プラスチック製品工業 | 154.9 | 90.7 | 74.9 | ▲ 17.4 | 96.6 | 100.3 | 88.3 | ▲ 8.6 |
| パルプ・紙・紙加工品工業 | 1,310.0 | 69.2 | 74.4 | 7.5 | 61.0 | 67.7 | 68.0 | 11.5 |
| 繊維工業 | 93.1 | 59.9 | 65.5 | 9.3 | 63.6 | 65.1 | 65.9 | 3.6 |
| 食料品工業 | 2,590.5 | 105.2 | 108.6 | 3.2 | 100.8 | 105.0 | 107.2 | 6.3 |
| 印刷業 | 408.3 | 63.6 | 63.0 | ▲ 0.9 | 68.0 | 66.5 | 61.3 | ▲ 9.9 |
| その他工業(家具、木材・木製品) | 526.3 | 84.5 | 89.6 | 6.0 | 74.0 | 85.5 | 84.9 | 14.7 |
| 家具工業 | 129.0 | 76.8 | 82.8 | 7.8 | 61.3 | 70.8 | 67.1 | 9.5 |
| 木材・木製品工業 | 397.3 | 90.7 | 90.8 | 0.1 | 78.2 | 90.2 | 90.7 | 16.0 |
| 鉱業 | 37.2 | 68.8 | 75.0 | 9.0 | 90.0 | 77.2 | 87.2 | ▲ 3.1 |
| 特殊分類 | | | | | | | | |
| 鉱工業 | 10,000.0 | 91.3 | 93.7 | 2.6 | 82.3 | 92.4 | 94.3 | 14.6 |
| 最終需要財(投資財、消費財) | 3,845.0 | 86.4 | 88.9 | 2.9 | 88.3 | 90.4 | 92.9 | 5.2 |
| 投資財(資本財、建設財) | 1,790.6 | 84.8 | 88.3 | 4.1 | 96.3 | 94.2 | 99.4 | 3.2 |
| 資本財 | 373.3 | 91.0 | 117.2 | 28.8 | 90.3 | 94.6 | 112.1 | 24.1 |
| 建設財 | 1,417.3 | 85.8 | 81.7 | ▲ 4.8 | 97.9 | 94.1 | 96.0 | ▲ 1.9 |
| 消費財 | 2,054.4 | 87.8 | 89.1 | 1.5 | 81.3 | 87.0 | 87.3 | 7.4 |
| 生産財(鉱工業用、その他用) | 6,155.0 | 94.3 | 96.6 | 2.4 | 78.6 | 93.7 | 95.1 | 21.0 |
| 鉱工業用生産財 | 4,874.0 | 97.1 | 100.4 | 3.4 | 80.0 | 97.1 | 98.9 | 23.6 |
| その他用生産財 | 1,281.0 | 83.9 | 81.6 | ▲ 2.7 | 73.3 | 81.1 | 80.4 | 9.7 |

鉱工業指数 (2021年7月 速報)

《出荷》

2015年=100.0

| | ウェイト | 【季節調整指数】 | | 前月比 (%) | 【原指数】 | | | 前年同月比 (%) |
|------------------|----------|----------|---------|------------|---------|---------|---------|--------------|
| | | 2021年6月 | 2021年7月 | | 2020年7月 | 2021年6月 | 2021年7月 | |
| | | 業種分類 | | | | | | |
| 鉱工業 | 10,000.0 | 93.5 | 94.8 | 1.4 | 81.5 | 91.1 | 95.0 | 16.6 |
| 製造工業 | 9,988.1 | 93.5 | 94.8 | 1.4 | 81.5 | 91.1 | 95.0 | 16.6 |
| 鉄鋼業 | 1,063.7 | 108.0 | 132.7 | 22.9 | 59.8 | 109.4 | 126.4 | 111.4 |
| 非鉄金属工業 | 50.2 | 140.3 | 135.4 | ▲ 3.5 | 124.7 | 138.3 | 145.6 | 16.8 |
| 金属製品工業 | 548.2 | 74.0 | 62.5 | ▲ 15.5 | 94.5 | 80.8 | 77.1 | ▲ 18.4 |
| 一般機械工業 | 296.0 | 105.6 | 116.9 | 10.7 | 92.1 | 113.6 | 112.2 | 21.8 |
| 電気機械工業 | 641.9 | 88.7 | 88.3 | ▲ 0.5 | 67.6 | 85.5 | 88.9 | 31.5 |
| 輸送機械工業 | 732.9 | 115.3 | 112.4 | ▲ 2.5 | 119.1 | 112.5 | 119.7 | 0.5 |
| 窯業・土石製品工業 | 353.6 | 99.6 | 97.0 | ▲ 2.6 | 122.6 | 113.9 | 123.5 | 0.7 |
| 化学・石油石炭製品工業 | 1,681.0 | 80.8 | 74.2 | ▲ 8.2 | 47.5 | 68.0 | 67.0 | 41.1 |
| プラスチック製品工業 | 115.4 | 84.0 | 79.8 | ▲ 5.0 | 98.5 | 85.8 | 94.6 | ▲ 4.0 |
| パルプ・紙・紙加工品工業 | 1,117.2 | 72.3 | 72.9 | 0.8 | 71.6 | 68.4 | 72.5 | 1.3 |
| 繊維工業 | 56.6 | 70.6 | 70.3 | ▲ 0.4 | 75.1 | 71.8 | 68.4 | ▲ 8.9 |
| 食料品工業 | 2,681.5 | 106.4 | 109.1 | 2.5 | 100.4 | 102.4 | 106.1 | 5.7 |
| 印刷業 | 257.0 | 63.7 | 63.2 | ▲ 0.8 | 68.1 | 66.6 | 61.5 | ▲ 9.7 |
| その他工業(家具、木材・木製品) | 392.9 | 89.3 | 92.9 | 4.0 | 74.6 | 87.5 | 89.1 | 19.4 |
| 家具工業 | 73.8 | 79.2 | 78.0 | ▲ 1.5 | 55.6 | 66.0 | 60.9 | 9.5 |
| 木材・木製品工業 | 319.1 | 89.7 | 95.1 | 6.0 | 79.0 | 92.5 | 95.6 | 21.0 |
| 鉱業 | 11.9 | 63.1 | 70.7 | 12.0 | 70.1 | 67.2 | 75.6 | 7.8 |
| 特殊分類 | | | | | | | | |
| 鉱工業 | 10,000.0 | 93.5 | 94.8 | 1.4 | 81.5 | 91.1 | 95.0 | 16.6 |
| 最終需要財(投資財、消費財) | 3,435.3 | 86.7 | 87.8 | 1.3 | 83.3 | 85.0 | 89.0 | 6.8 |
| 投資財(資本財、建設財) | 1,355.9 | 86.9 | 89.0 | 2.4 | 97.4 | 95.5 | 100.3 | 3.0 |
| 資本財 | 292.8 | 92.4 | 113.1 | 22.4 | 89.0 | 94.6 | 106.0 | 19.1 |
| 建設財 | 1,063.1 | 88.1 | 83.4 | ▲ 5.3 | 99.7 | 95.7 | 98.7 | ▲ 1.0 |
| 消費財 | 2,079.4 | 85.7 | 87.0 | 1.5 | 74.1 | 78.1 | 81.7 | 10.3 |
| 生産財(鉱工業用、その他用) | 6,564.7 | 97.2 | 98.5 | 1.3 | 80.6 | 94.2 | 98.1 | 21.7 |
| 鉱工業用生産財 | 4,860.5 | 101.8 | 104.0 | 2.2 | 82.7 | 99.4 | 103.9 | 25.6 |
| その他用生産財 | 1,704.2 | 84.4 | 82.8 | ▲ 1.9 | 74.7 | 79.5 | 81.6 | 9.2 |

鉱工業指数 (2021年7月 速報)

《在庫》

2015年=100.0

| | ウェイト | 【季節調整指数】 | | 前月比 (%) | 【原指数】 | | | 前年同月比 (%) | |
|------------------|------------------|----------|----------|------------|---------|---------|---------|--------------|--------|
| | | 2021年6月 | 2021年7月 | | 2020年7月 | 2021年6月 | 2021年7月 | | |
| 業 種 分 類 | 鉱工業 | 10,000.0 | 86.7 | 87.6 | 1.0 | 112.4 | 88.9 | 88.7 | ▲ 21.1 |
| | 製造工業 | 9,978.7 | 86.8 | 87.8 | 1.2 | 112.5 | 89.0 | 88.8 | ▲ 21.1 |
| | 鉄鋼業 | 1,221.8 | 76.3 | 78.9 | 3.4 | 219.1 | 81.3 | 82.2 | ▲ 62.5 |
| | 非鉄金属工業 | 0.0 | | | | | | | |
| | 金属製品工業 | 294.1 | 92.0 | 94.4 | 2.6 | 115.8 | 97.1 | 94.0 | ▲ 18.8 |
| | 一般機械工業 | 0.0 | | | | | | | |
| | 電気機械工業 | 278.3 | 182.0 | 180.1 | ▲ 1.0 | 123.0 | 186.1 | 190.1 | 54.6 |
| | 輸送機械工業 | 0.0 | | | | | | | |
| | 窯業・土石製品工業 | 817.6 | 71.7 | 77.0 | 7.4 | 83.7 | 77.5 | 78.6 | ▲ 6.1 |
| | 化学・石油石炭製品工業 | 1,380.7 | 78.1 | 74.1 | ▲ 5.1 | 73.5 | 67.8 | 69.6 | ▲ 5.3 |
| | プラスチック製品工業 | 176.0 | 112.4 | 96.5 | ▲ 14.1 | 95.0 | 122.6 | 112.1 | 18.0 |
| | パルプ・紙・紙加工品工業 | 2,110.3 | 72.8 | 72.6 | ▲ 0.3 | 83.7 | 75.9 | 72.0 | ▲ 14.0 |
| | 繊維工業 | 137.4 | 117.1 | 115.5 | ▲ 1.4 | 126.5 | 121.8 | 131.6 | 4.0 |
| | 食料品工業 | 2,507.5 | 91.9 | 92.8 | 1.0 | 108.2 | 90.7 | 92.5 | ▲ 14.5 |
| | 印刷業 | 0.0 | | | | | | | |
| | その他工業(家具、木材・木製品) | 1,055.0 | 113.7 | 110.8 | ▲ 2.6 | 127.4 | 118.7 | 117.2 | ▲ 8.0 |
| | 家具工業 | 201.3 | 89.2 | 84.3 | ▲ 5.5 | 123.2 | 98.4 | 102.0 | ▲ 17.2 |
| | 木材・木製品工業 | 853.7 | 118.0 | 116.7 | ▲ 1.1 | 128.4 | 123.5 | 120.8 | ▲ 5.9 |
| | 鉱業 | 21.3 | 49.9 | 39.3 | ▲ 21.2 | 59.6 | 43.1 | 34.9 | ▲ 41.4 |
| | 特 殊 分 類 | 鉱工業 | 10,000.0 | 86.7 | 87.6 | 1.0 | 112.4 | 88.9 | 88.7 |
| 最終需要財(投資財、消費財) | | 5,009.9 | 92.5 | 93.8 | 1.4 | 102.9 | 92.3 | 93.5 | ▲ 9.1 |
| 投資財(資本財、建設財) | | 1,956.6 | 93.7 | 93.0 | ▲ 0.7 | 105.7 | 98.8 | 97.3 | ▲ 7.9 |
| 資本財 | | 183.8 | 110.1 | 96.4 | ▲ 12.4 | 123.4 | 117.7 | 118.4 | ▲ 4.1 |
| 建設財 | | 1,772.8 | 92.2 | 92.4 | 0.2 | 103.9 | 96.9 | 95.1 | ▲ 8.5 |
| 消費財 | | 3,053.3 | 91.6 | 93.7 | 2.3 | 101.1 | 88.2 | 91.0 | ▲ 10.0 |
| 生産財(鉱工業用、その他用) | | 4,990.1 | 81.6 | 83.4 | 2.2 | 121.9 | 85.4 | 84.0 | ▲ 31.1 |
| 鉱工業用生産財 | | 3,705.7 | 80.8 | 83.2 | 3.0 | 132.7 | 86.6 | 85.1 | ▲ 35.9 |
| その他用生産財 | | 1,284.4 | 86.3 | 81.5 | ▲ 5.6 | 90.5 | 81.9 | 80.8 | ▲ 10.7 |

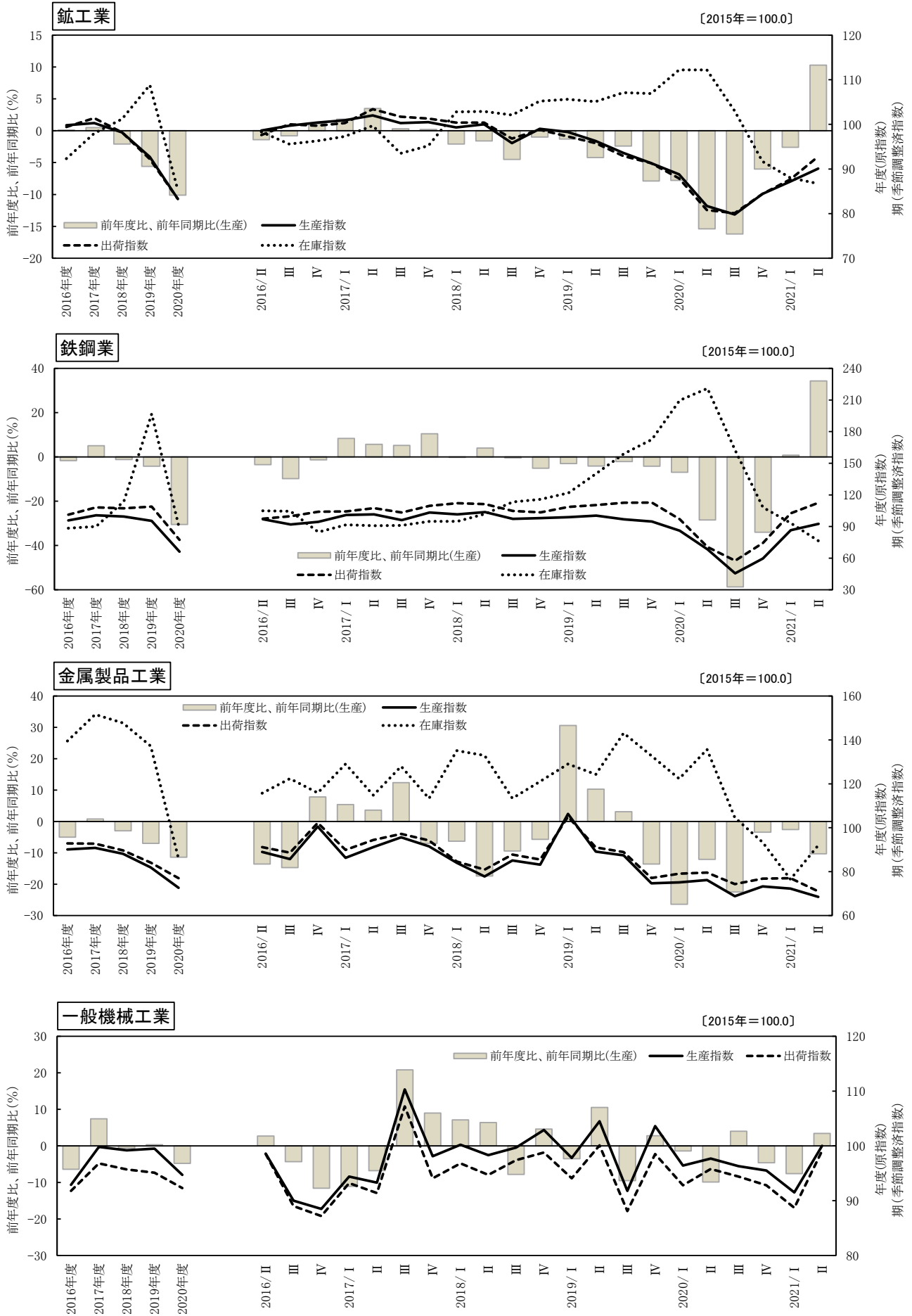
鉱工業指数 (2021年7月 速報)

《在庫率》

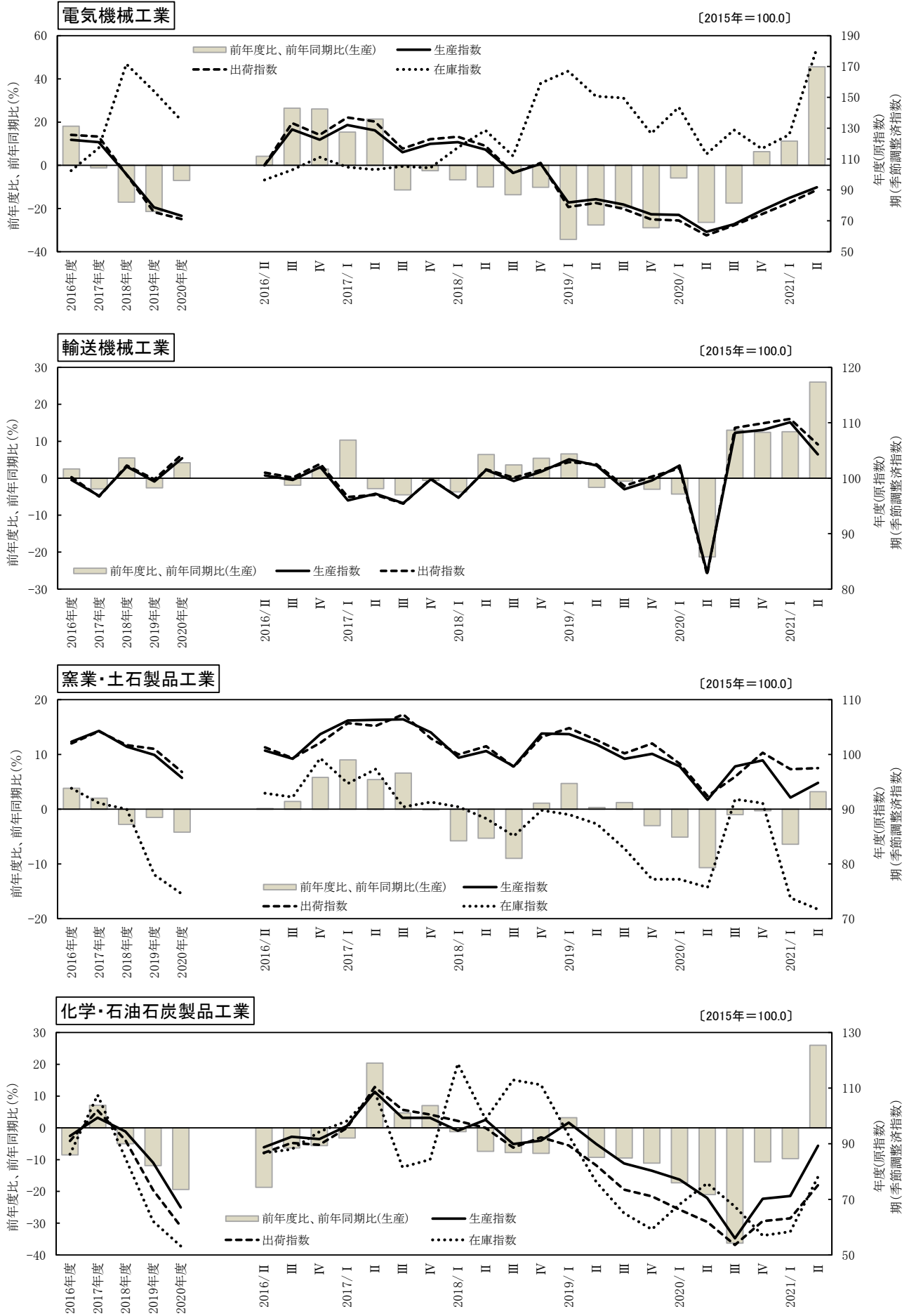
2015年=100.0

| | ウェイト | 【季節調整指数】 | | 前月比 (%) | 【原指数】 | | | 前年同月比 (%) | |
|------------------|------------------|----------|----------|------------|---------|---------|---------|--------------|--------|
| | | 2021年6月 | 2021年7月 | | 2020年7月 | 2021年6月 | 2021年7月 | | |
| 業 種 分 類 | 鉱工業 | 10,000.0 | 105.5 | 100.4 | ▲ 4.8 | 198.3 | 108.1 | 104.6 | ▲ 47.3 |
| | 製造工業 | 9,978.7 | 105.6 | 100.6 | ▲ 4.7 | 198.6 | 108.3 | 104.8 | ▲ 47.2 |
| | 鉄鋼業 | 1,221.8 | 85.3 | 71.0 | ▲ 16.8 | 611.4 | 81.1 | 77.5 | ▲ 87.3 |
| | 非鉄金属工業 | 0.0 | | | | | | | |
| | 金属製品工業 | 294.1 | 99.8 | 110.2 | 10.4 | 89.1 | 91.9 | 89.6 | 0.6 |
| | 一般機械工業 | 0.0 | | | | | | | |
| | 電気機械工業 | 278.3 | 120.6 | 127.2 | 5.5 | 118.5 | 125.8 | 126.0 | 6.3 |
| | 輸送機械工業 | 0.0 | | | | | | | |
| | 窯業・土石製品工業 | 817.6 | 85.4 | 92.8 | 8.7 | 75.5 | 72.5 | 69.6 | ▲ 7.8 |
| | 化学・石油石炭製品工業 | 1,380.7 | 102.3 | 98.7 | ▲ 3.5 | 226.9 | 113.8 | 116.8 | ▲ 48.5 |
| | プラスチック製品工業 | 176.0 | 116.2 | 97.5 | ▲ 16.1 | 81.1 | 126.0 | 86.9 | 7.2 |
| | パルプ・紙・紙加工品工業 | 2,110.3 | 108.2 | 107.2 | ▲ 0.9 | 125.8 | 122.5 | 106.6 | ▲ 15.3 |
| | 繊維工業 | 137.4 | 134.8 | 133.2 | ▲ 1.2 | 136.9 | 134.8 | 149.2 | 9.0 |
| | 食料品工業 | 2,507.5 | 96.5 | 97.8 | 1.3 | 124.3 | 103.7 | 101.7 | ▲ 18.2 |
| | 印刷業 | 0.0 | | | | | | | |
| | その他工業(家具、木材・木製品) | 1,055.0 | 136.6 | 138.4 | 1.3 | 180.6 | 136.2 | 147.2 | ▲ 18.5 |
| | 家具工業 | 201.3 | 95.9 | 134.9 | 40.7 | 202.2 | 101.2 | 160.7 | ▲ 20.5 |
| | 木材・木製品工業 | 853.7 | 146.7 | 139.0 | ▲ 5.2 | 175.5 | 144.4 | 143.9 | ▲ 18.0 |
| | 鉱業 | 21.3 | 54.3 | 33.7 | ▲ 37.9 | 52.9 | 38.8 | 25.2 | ▲ 52.4 |
| | 特 殊 分 類 | 鉱工業 | 10,000.0 | 105.5 | 100.4 | ▲ 4.8 | 198.3 | 108.1 | 104.6 |
| 最終需要財(投資財、消費財) | | 5,009.9 | 107.1 | 108.0 | 0.8 | 145.6 | 110.6 | 112.3 | ▲ 22.9 |
| 投資財(資本財、建設財) | | 1,956.6 | 107.8 | 113.0 | 4.8 | 125.6 | 100.8 | 103.9 | ▲ 17.3 |
| 資本財 | | 183.8 | 109.2 | 160.9 | 47.3 | 186.0 | 102.5 | 178.6 | ▲ 4.0 |
| 建設財 | | 1,772.8 | 106.3 | 106.3 | 0.0 | 119.3 | 100.6 | 96.1 | ▲ 19.4 |
| 消費財 | | 3,053.3 | 107.0 | 103.0 | ▲ 3.7 | 158.4 | 116.9 | 117.6 | ▲ 25.8 |
| 生産財(鉱工業用、その他用) | | 4,990.1 | 104.3 | 94.5 | ▲ 9.4 | 251.3 | 105.7 | 96.9 | ▲ 61.4 |
| 鉱工業用生産財 | | 3,705.7 | 102.0 | 90.7 | ▲ 11.1 | 281.3 | 104.2 | 94.7 | ▲ 66.3 |
| その他用生産財 | | 1,284.4 | 106.1 | 109.7 | 3.4 | 164.5 | 109.9 | 103.3 | ▲ 37.2 |

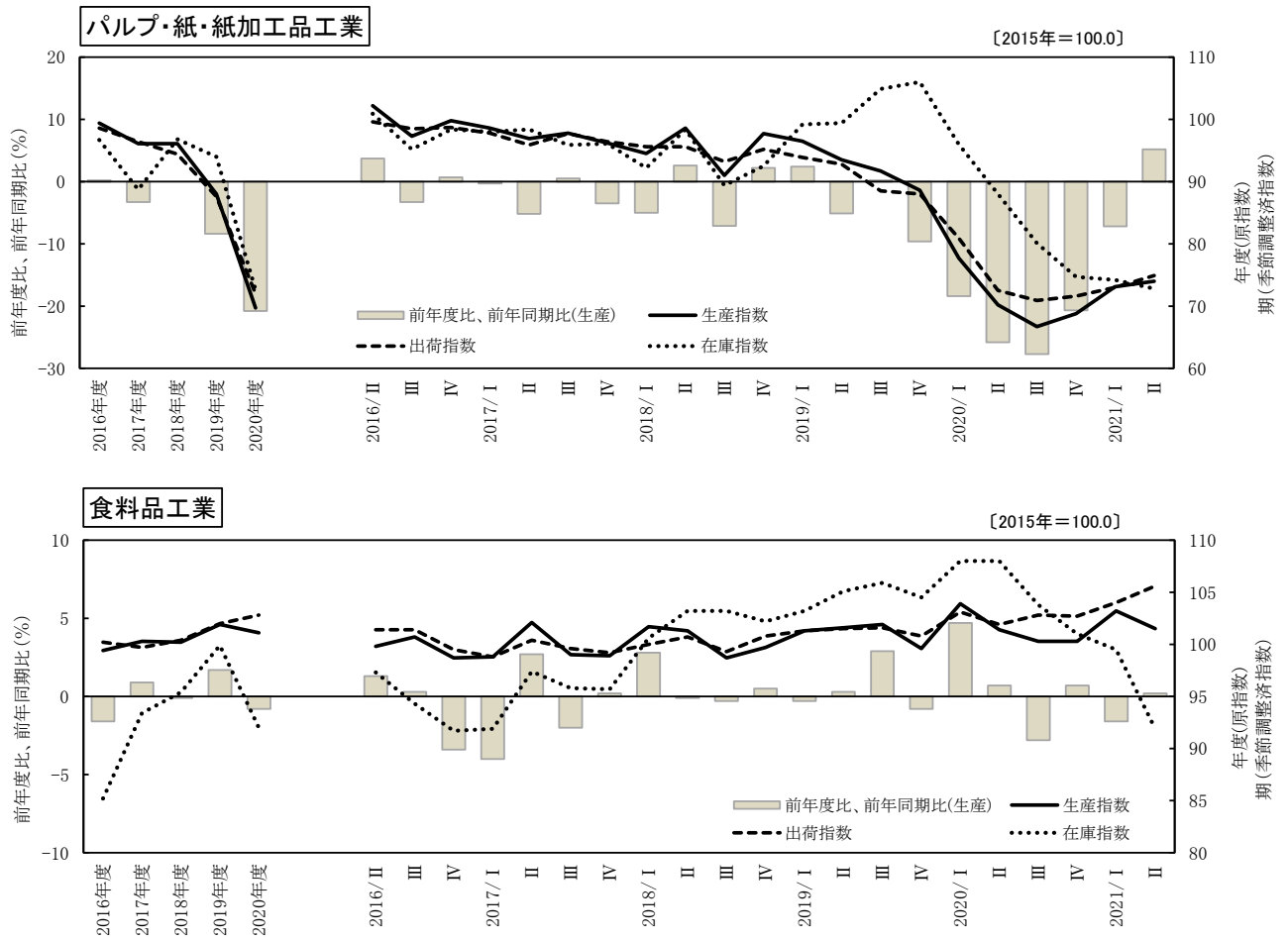
生産・出荷・在庫指数の推移(年度、期)



生産・出荷・在庫指数の推移(年度、期)



生産・出荷・在庫指数の推移(年度、期)



鋁工業指数 (2021年Ⅱ期 確報)

《生産》

2015年=100.0

| | ウェイト | 【季節調整指数】 | | 前期比 (%) | 【原指数】 | | | 前年同期比 (%) | |
|------|------------------|----------|---------|------------|---------|---------|---------|--------------|--------|
| | | 2021年Ⅰ期 | 2021年Ⅱ期 | | 2020年Ⅱ期 | 2021年Ⅰ期 | 2021年Ⅱ期 | | |
| 業種分類 | 鋁工業 | 10,000.0 | 87.2 | 90.1 | 3.3 | 79.4 | 83.9 | 87.6 | 10.3 |
| | 製造工業 | 9,962.8 | 87.2 | 90.1 | 3.3 | 79.5 | 84.0 | 87.7 | 10.3 |
| | 鉄鋼業 | 794.6 | 86.5 | 92.5 | 6.9 | 72.7 | 91.2 | 97.6 | 34.3 |
| | 非鉄金属工業 | 46.5 | 132.2 | 131.9 | ▲ 0.2 | 78.4 | 128.6 | 122.8 | 56.6 |
| | 金属製品工業 | 760.7 | 72.3 | 68.5 | ▲ 5.3 | 74.5 | 62.8 | 66.8 | ▲ 10.3 |
| | 一般機械工業 | 430.7 | 91.5 | 100.0 | 9.3 | 92.5 | 94.2 | 95.6 | 3.4 |
| | 電気機械工業 | 911.6 | 84.8 | 91.8 | 8.3 | 58.6 | 85.5 | 85.3 | 45.6 |
| | 輸送機械工業 | 678.1 | 110.1 | 104.3 | ▲ 5.3 | 77.6 | 106.5 | 97.8 | 26.0 |
| | 窯業・土石製品工業 | 493.5 | 92.1 | 94.8 | 2.9 | 83.3 | 75.2 | 86.0 | 3.2 |
| | 化学・石油石炭製品工業 | 764.0 | 71.2 | 89.3 | 25.4 | 65.1 | 75.2 | 82.0 | 26.0 |
| | プラスチック製品工業 | 154.9 | 83.0 | 84.8 | 2.2 | 82.9 | 72.8 | 86.6 | 4.5 |
| | パルプ・紙・紙加工品工業 | 1,310.0 | 73.1 | 74.0 | 1.2 | 67.7 | 73.5 | 71.2 | 5.2 |
| | 繊維工業 | 93.1 | 52.8 | 59.4 | 12.5 | 61.8 | 55.4 | 58.9 | ▲ 4.7 |
| | 食料品工業 | 2,590.5 | 103.2 | 101.5 | ▲ 1.6 | 101.6 | 94.2 | 101.8 | 0.2 |
| | 印刷業 | 408.3 | 65.6 | 66.2 | 0.9 | 62.8 | 66.4 | 66.4 | 5.7 |
| | その他工業(家具、木材・木製品) | 526.3 | 79.3 | 90.3 | 13.9 | 77.1 | 78.7 | 88.4 | 14.7 |
| | 家具工業 | 129.0 | 72.1 | 85.1 | 18.0 | 70.5 | 79.2 | 76.0 | 7.8 |
| | 木材・木製品工業 | 397.3 | 81.2 | 92.8 | 14.3 | 79.2 | 78.6 | 92.4 | 16.7 |
| | 鋁業 | 37.2 | 70.5 | 68.8 | ▲ 2.4 | 73.1 | 66.2 | 65.5 | ▲ 10.4 |
| 特殊分類 | 鋁工業 | 10,000.0 | 87.2 | 90.1 | 3.3 | 79.4 | 83.9 | 87.6 | 10.3 |
| | 最終需要財(投資財、消費財) | 3,845.0 | 82.1 | 84.2 | 2.6 | 81.6 | 73.2 | 80.9 | ▲ 0.9 |
| | 投資財(資本財、建設財) | 1,790.6 | 84.7 | 85.0 | 0.4 | 81.7 | 76.0 | 81.0 | ▲ 0.9 |
| | 資本財 | 373.3 | 89.5 | 90.8 | 1.5 | 93.5 | 91.0 | 85.8 | ▲ 8.2 |
| | 建設財 | 1,417.3 | 83.4 | 84.0 | 0.7 | 78.7 | 72.1 | 79.8 | 1.4 |
| | 消費財 | 2,054.4 | 79.6 | 83.5 | 4.9 | 81.5 | 70.8 | 80.8 | ▲ 0.9 |
| | 生産財(鋁工業用、その他用) | 6,155.0 | 90.2 | 93.4 | 3.5 | 78.0 | 90.6 | 91.8 | 17.7 |
| | 鋁工業用生産財 | 4,874.0 | 93.3 | 96.4 | 3.3 | 79.2 | 94.4 | 95.0 | 19.9 |
| | その他用生産財 | 1,281.0 | 77.5 | 82.4 | 6.3 | 73.6 | 76.1 | 79.9 | 8.6 |

鋁工業指数 (2021年Ⅱ期 確報)

《出荷》

2015年=100.0

| | ウェイト | 【季節調整指数】 | | 前期比 (%) | 【原指数】 | | | 前年同期比 (%) | |
|------|------------------|----------|---------|------------|---------|---------|---------|--------------|--------|
| | | 2021年Ⅰ期 | 2021年Ⅱ期 | | 2020年Ⅱ期 | 2021年Ⅰ期 | 2021年Ⅱ期 | | |
| 業種分類 | 鋁工業 | 10,000.0 | 87.7 | 92.8 | 5.8 | 76.4 | 87.2 | 87.7 | 14.8 |
| | 製造工業 | 9,988.1 | 87.8 | 92.8 | 5.7 | 76.4 | 87.2 | 87.7 | 14.8 |
| | 鉄鋼業 | 1,063.7 | 102.5 | 112.6 | 9.9 | 69.7 | 110.7 | 110.8 | 59.0 |
| | 非鉄金属工業 | 50.2 | 133.1 | 133.6 | 0.4 | 78.2 | 129.8 | 124.2 | 58.8 |
| | 金属製品工業 | 548.2 | 77.0 | 71.0 | ▲ 7.8 | 78.9 | 64.7 | 70.2 | ▲ 11.0 |
| | 一般機械工業 | 296.0 | 88.7 | 99.1 | 11.7 | 90.2 | 91.2 | 94.4 | 4.7 |
| | 電気機械工業 | 641.9 | 81.7 | 90.0 | 10.2 | 55.4 | 82.5 | 82.1 | 48.2 |
| | 輸送機械工業 | 732.9 | 110.7 | 106.1 | ▲ 4.2 | 76.9 | 107.8 | 98.8 | 28.5 |
| | 窯業・土石製品工業 | 353.6 | 97.3 | 97.5 | 0.2 | 83.0 | 79.2 | 86.4 | 4.1 |
| | 化学・石油石炭製品工業 | 1,681.0 | 63.2 | 75.1 | 18.8 | 54.1 | 68.5 | 65.0 | 20.1 |
| | プラスチック製品工業 | 115.4 | 77.1 | 82.3 | 6.7 | 79.0 | 66.3 | 79.9 | 1.1 |
| | パルプ・紙・紙加工品工業 | 1,117.2 | 73.0 | 74.9 | 2.6 | 68.0 | 73.2 | 70.1 | 3.1 |
| | 繊維工業 | 56.6 | 53.6 | 66.1 | 23.3 | 64.3 | 57.4 | 65.1 | 1.2 |
| | 食料品工業 | 2,681.5 | 104.0 | 105.6 | 1.5 | 100.0 | 100.6 | 103.5 | 3.5 |
| | 印刷業 | 257.0 | 65.6 | 66.4 | 1.2 | 63.1 | 66.4 | 66.4 | 5.2 |
| | その他工業(家具、木材・木製品) | 392.9 | 76.9 | 91.8 | 19.4 | 76.6 | 75.3 | 88.6 | 15.7 |
| | 家具工業 | 73.8 | 69.0 | 81.2 | 17.7 | 66.9 | 78.6 | 69.4 | 3.7 |
| | 木材・木製品工業 | 319.1 | 79.0 | 93.5 | 18.4 | 78.8 | 74.5 | 93.1 | 18.1 |
| | 鋁業 | 11.9 | 62.9 | 60.6 | ▲ 3.7 | 63.7 | 59.1 | 59.6 | ▲ 6.4 |
| 特殊分類 | 鋁工業 | 10,000.0 | 87.7 | 92.8 | 5.8 | 76.4 | 87.2 | 87.7 | 14.8 |
| | 最終需要財(投資財、消費財) | 3,435.3 | 81.4 | 85.7 | 5.3 | 77.3 | 77.6 | 79.8 | 3.2 |
| | 投資財(資本財、建設財) | 1,355.9 | 86.0 | 87.0 | 1.2 | 82.2 | 76.6 | 82.6 | 0.5 |
| | 資本財 | 292.8 | 87.5 | 89.9 | 2.7 | 92.9 | 89.7 | 85.1 | ▲ 8.4 |
| | 建設財 | 1,063.1 | 85.5 | 86.7 | 1.4 | 79.3 | 73.0 | 81.9 | 3.3 |
| | 消費財 | 2,079.4 | 78.7 | 84.8 | 7.8 | 74.2 | 78.2 | 78.0 | 5.1 |
| | 生産財(鋁工業用、その他用) | 6,564.7 | 90.9 | 96.2 | 5.8 | 75.9 | 92.2 | 91.8 | 20.9 |
| | 鋁工業用生産財 | 4,860.5 | 95.5 | 101.0 | 5.8 | 77.2 | 97.8 | 97.2 | 25.9 |
| | その他用生産財 | 1,704.2 | 77.0 | 81.9 | 6.4 | 72.3 | 76.3 | 76.5 | 5.8 |

鉱工業指数 (2021年Ⅱ期 確報)

《期末在庫》

2015年=100.0

| | ウェイト | 【季節調整指数】 | | 前期比 (%) | 【原指数】 | | | 前年同期比 (%) |
|------------------|----------|----------|---------|------------|---------|---------|---------|--------------|
| | | 2021年Ⅰ期 | 2021年Ⅱ期 | | 2020年Ⅱ期 | 2021年Ⅰ期 | 2021年Ⅱ期 | |
| | | 業種分類 | | | | | | |
| 鉱工業 | 10,000.0 | 88.0 | 86.7 | ▲ 1.5 | 115.0 | 85.3 | 88.9 | ▲ 22.7 |
| 製造工業 | 9,978.7 | 88.1 | 86.8 | ▲ 1.5 | 115.2 | 85.4 | 89.0 | ▲ 22.7 |
| 鉄鋼業 | 1,221.8 | 93.3 | 76.3 | ▲ 18.2 | 235.4 | 87.6 | 81.3 | ▲ 65.5 |
| 非鉄金属工業 | 0.0 | | | | | | | |
| 金属製品工業 | 294.1 | 76.5 | 92.0 | 20.3 | 143.2 | 85.8 | 97.1 | ▲ 32.2 |
| 一般機械工業 | 0.0 | | | | | | | |
| 電気機械工業 | 278.3 | 125.8 | 182.0 | 44.7 | 115.9 | 135.0 | 186.1 | 60.6 |
| 輸送機械工業 | 0.0 | | | | | | | |
| 窯業・土石製品工業 | 817.6 | 73.8 | 71.7 | ▲ 2.8 | 81.8 | 74.5 | 77.5 | ▲ 5.3 |
| 化学・石油石炭製品工業 | 1,380.7 | 58.4 | 78.1 | 33.7 | 65.8 | 53.2 | 67.8 | 3.0 |
| プラスチック製品工業 | 176.0 | 103.7 | 112.4 | 8.4 | 96.1 | 96.5 | 122.6 | 27.6 |
| パルプ・紙・紙加工品工業 | 2,110.3 | 74.2 | 72.8 | ▲ 1.9 | 91.7 | 72.6 | 75.9 | ▲ 17.2 |
| 繊維工業 | 137.4 | 122.7 | 117.1 | ▲ 4.6 | 128.3 | 121.1 | 121.8 | ▲ 5.1 |
| 食料品工業 | 2,507.5 | 99.5 | 91.9 | ▲ 7.6 | 106.6 | 92.0 | 90.7 | ▲ 14.9 |
| 印刷業 | 0.0 | | | | | | | |
| その他工業(家具、木材・木製品) | 1,055.0 | 125.0 | 113.7 | ▲ 9.0 | 127.0 | 123.2 | 118.7 | ▲ 6.5 |
| 家具工業 | 201.3 | 106.8 | 89.2 | ▲ 16.5 | 119.7 | 89.5 | 98.4 | ▲ 17.8 |
| 木材・木製品工業 | 853.7 | 127.7 | 118.0 | ▲ 7.6 | 128.7 | 131.2 | 123.5 | ▲ 4.0 |
| 鉱業 | 21.3 | 60.2 | 49.9 | ▲ 17.1 | 57.0 | 54.1 | 43.1 | ▲ 24.4 |
| 特殊分類 | | | | | | | | |
| 鉱工業 | 10,000.0 | 88.0 | 86.7 | ▲ 1.5 | 115.0 | 85.3 | 88.9 | ▲ 22.7 |
| 最終需要財(投資財、消費財) | 5,009.9 | 95.3 | 92.5 | ▲ 2.9 | 101.2 | 90.4 | 92.3 | ▲ 8.8 |
| 投資財(資本財、建設財) | 1,956.6 | 98.9 | 93.7 | ▲ 5.3 | 104.8 | 99.2 | 98.8 | ▲ 5.7 |
| 資本財 | 183.8 | 127.8 | 110.1 | ▲ 13.8 | 122.0 | 114.4 | 117.7 | ▲ 3.5 |
| 建設財 | 1,772.8 | 96.4 | 92.2 | ▲ 4.4 | 103.0 | 97.6 | 96.9 | ▲ 5.9 |
| 消費財 | 3,053.3 | 92.5 | 91.6 | ▲ 1.0 | 99.0 | 84.7 | 88.2 | ▲ 10.9 |
| 生産財(鉱工業用、その他用) | 4,990.1 | 81.3 | 81.6 | 0.4 | 128.9 | 80.2 | 85.4 | ▲ 33.7 |
| 鉱工業用生産財 | 3,705.7 | 85.5 | 80.8 | ▲ 5.5 | 143.3 | 84.2 | 86.6 | ▲ 39.6 |
| その他用生産財 | 1,284.4 | 71.3 | 86.3 | 21.0 | 87.4 | 68.9 | 81.9 | ▲ 6.3 |

鉱工業指数 (2021年Ⅱ期 確報)

《在庫率》

2015年=100.0

| | ウェイト | 【季節調整指数】 | | 前期比 (%) | 【原指数】 | | | 前年同期比 (%) |
|------------------|----------|----------|---------|------------|---------|---------|---------|--------------|
| | | 2021年Ⅰ期 | 2021年Ⅱ期 | | 2020年Ⅱ期 | 2021年Ⅰ期 | 2021年Ⅱ期 | |
| | | 業種分類 | | | | | | |
| 鉱工業 | 10,000.0 | 122.7 | 107.8 | ▲ 12.1 | 153.5 | 118.1 | 109.2 | ▲ 28.9 |
| 製造工業 | 9,978.7 | 122.8 | 107.9 | ▲ 12.1 | 153.7 | 118.2 | 109.3 | ▲ 28.9 |
| 鉄鋼業 | 1,221.8 | 136.4 | 121.0 | ▲ 11.3 | 289.3 | 108.5 | 91.5 | ▲ 68.4 |
| 非鉄金属工業 | 0.0 | | | | | | | |
| 金属製品工業 | 294.1 | 81.1 | 104.0 | 28.2 | 133.2 | 107.4 | 104.8 | ▲ 21.3 |
| 一般機械工業 | 0.0 | | | | | | | |
| 電気機械工業 | 278.3 | 97.0 | 111.6 | 15.1 | 150.0 | 96.8 | 118.0 | ▲ 21.3 |
| 輸送機械工業 | 0.0 | | | | | | | |
| 窯業・土石製品工業 | 817.6 | 84.0 | 76.8 | ▲ 8.6 | 106.8 | 103.6 | 86.4 | ▲ 19.1 |
| 化学・石油石炭製品工業 | 1,380.7 | 127.5 | 96.2 | ▲ 24.5 | 131.3 | 114.1 | 102.3 | ▲ 22.1 |
| プラスチック製品工業 | 176.0 | 124.6 | 120.6 | ▲ 3.2 | 109.7 | 148.9 | 138.9 | 26.6 |
| パルプ・紙・紙加工品工業 | 2,110.3 | 107.6 | 104.6 | ▲ 2.8 | 141.5 | 105.1 | 112.7 | ▲ 20.4 |
| 繊維工業 | 137.4 | 172.0 | 154.5 | ▲ 10.2 | 157.6 | 173.2 | 153.1 | ▲ 2.9 |
| 食料品工業 | 2,507.5 | 112.3 | 101.5 | ▲ 9.6 | 126.9 | 118.1 | 106.3 | ▲ 16.2 |
| 印刷業 | 0.0 | | | | | | | |
| その他工業(家具、木材・木製品) | 1,055.0 | 170.8 | 141.4 | ▲ 17.2 | 164.1 | 169.2 | 145.5 | ▲ 11.3 |
| 家具工業 | 201.3 | 116.4 | 104.2 | ▲ 10.5 | 148.2 | 77.0 | 111.3 | ▲ 24.9 |
| 木材・木製品工業 | 853.7 | 178.9 | 148.0 | ▲ 17.3 | 167.8 | 190.9 | 153.6 | ▲ 8.5 |
| 鉱業 | 21.3 | 70.8 | 65.3 | ▲ 7.8 | 52.9 | 77.2 | 63.3 | 19.7 |
| 特殊分類 | | | | | | | | |
| 鉱工業 | 10,000.0 | 122.7 | 107.8 | ▲ 12.1 | 153.5 | 118.1 | 109.2 | ▲ 28.9 |
| 最終需要財(投資財、消費財) | 5,009.9 | 117.3 | 105.9 | ▲ 9.7 | 133.0 | 119.8 | 111.9 | ▲ 15.9 |
| 投資財(資本財、建設財) | 1,956.6 | 125.4 | 103.0 | ▲ 17.9 | 133.2 | 134.1 | 112.7 | ▲ 15.4 |
| 資本財 | 183.8 | 189.8 | 134.0 | ▲ 29.4 | 139.6 | 149.0 | 135.2 | ▲ 3.2 |
| 建設財 | 1,772.8 | 118.5 | 99.8 | ▲ 15.8 | 132.6 | 132.6 | 110.4 | ▲ 16.7 |
| 消費財 | 3,053.3 | 113.6 | 107.4 | ▲ 5.5 | 132.9 | 110.5 | 111.4 | ▲ 16.2 |
| 生産財(鉱工業用、その他用) | 4,990.1 | 125.4 | 109.1 | ▲ 13.0 | 174.0 | 116.5 | 106.5 | ▲ 38.8 |
| 鉱工業用生産財 | 3,705.7 | 127.9 | 107.5 | ▲ 15.9 | 187.1 | 115.5 | 103.4 | ▲ 44.7 |
| その他用生産財 | 1,284.4 | 112.4 | 112.3 | ▲ 0.1 | 136.2 | 119.3 | 115.5 | ▲ 15.2 |