

北海道鉱工業生産動向〔2025年2月速報〕

2025年4月18日

経済産業省北海道経済産業局

持ち直しの兆しがみられる

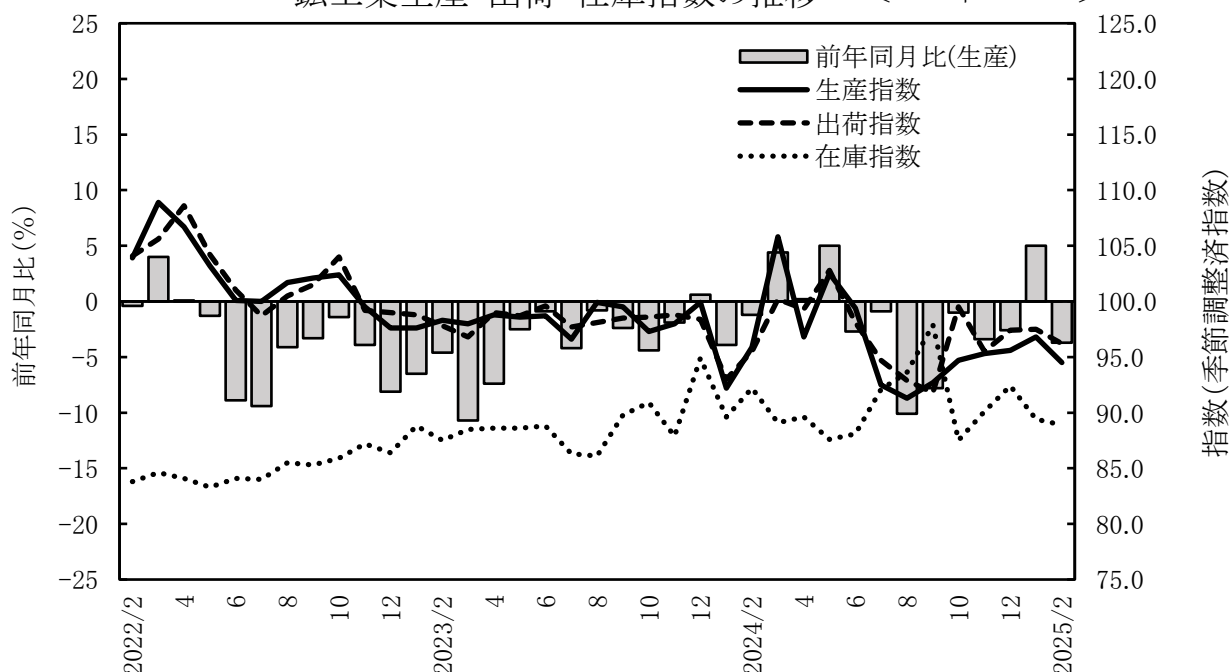
2025年2月の鉱工業生産は、前月比▲2.4%と6か月ぶりの低下、前年同月比は▲3.7%と2か月ぶりの低下であった。

業種別にみると、一般機械工業など7業種が前月比低下、鉄鋼・非鉄金属工業など6業種が前月比上昇となった。

		季節調整済指数		原指数	
			前月比(%)		前年同月比(%)
2月速報	生産	94.5	▲ 2.4	87.3	▲ 3.7
	出荷	96.2	▲ 1.3	91.2	▲ 1.1
	在庫	88.9	▲ 0.6	88.4	▲ 3.6
1月確報	生産	96.8	+ 1.3	90.4	+ 5.0
	出荷	97.5	+ 0.1	93.8	+ 4.8
	在庫	89.4	▲ 3.2	91.9	▲ 0.2

※2020年=100.0 ▲は低下を示す

鉱工業生産・出荷・在庫指数の推移 [2020年=100.0]



照会先

経済産業省 北海道経済産業局 総務企画部 企画調査課 統計解析係

TEL 011-709-2311 (内線) 2530

E-mail bz1-hokkaido-kikakuchosa@meti.go.jp

・生産 前月比▲2.4% 6か月ぶり低下（前年同月比▲3.7% 2か月ぶり低下）

	業 種	前月比 (%)	前年同月比 (%)	主 な 品 目
低下 7業種	一般機械工業 窯業・土石製品工業 輸送機械工業	▲ 32.7 ▲ 9.4 ▲ 6.4	▲ 23.3 ▲ 11.0 + 27.0	一般機械 セメント・同製品 自動車部品
上昇 6業種	鉄鋼・非鉄金属工業	+ 6.0	+ 2.0	鋼材

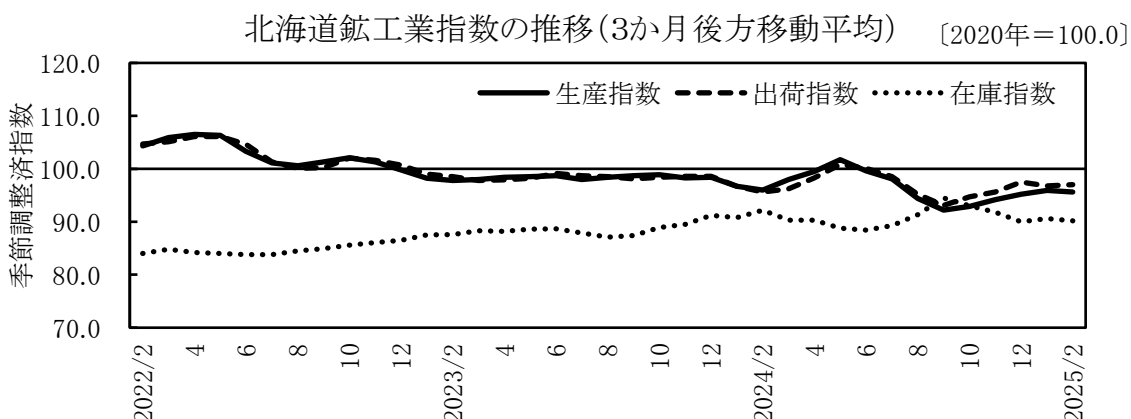
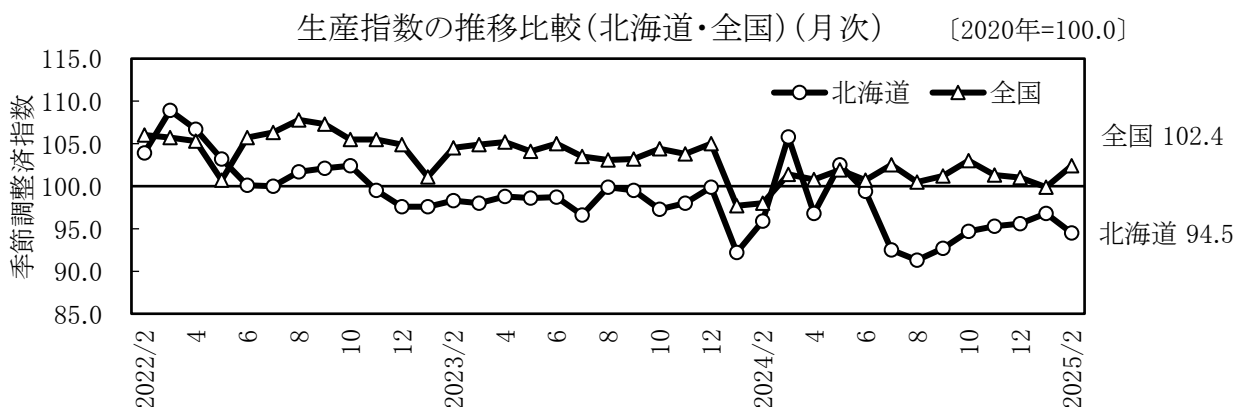
・出荷 前月比▲1.3% 3か月ぶり低下（前年同月比▲1.1% 3か月ぶり低下）

	業 種	前月比 (%)	前年同月比 (%)	主 な 品 目
低下 9業種	輸送機械工業	▲ 6.2	+ 31.1	自動車部品
上昇 4業種	鉄鋼・非鉄金属工業	+ 13.0	+ 2.0	鋼半製品

・在庫 前月比▲0.6% 2か月連続低下（前年同月比▲3.6% 3か月連続低下）

	業 種	前月比 (%)	前年同月比 (%)	主 な 品 目
低下 5業種	鉄鋼・非鉄金属工業	▲ 3.9	▲ 12.8	鋼半製品
上昇 5業種	化学・石油石炭製品工業	+ 8.6	+ 18.4	化学・石油石炭製品

【参考】



鉱工業指数の推移

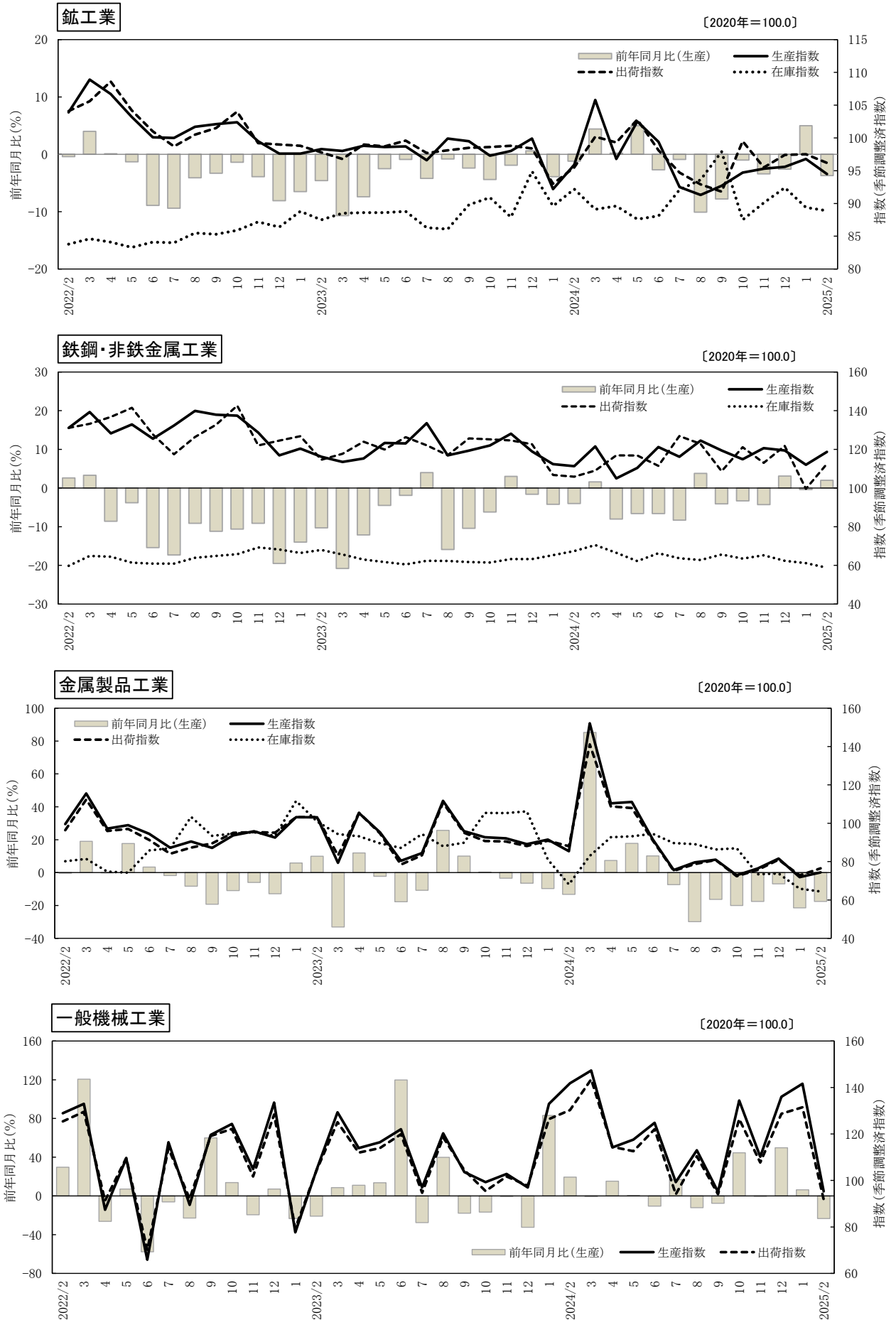
2020年=100.0

	生 産				出 荷			
	季節調整済 指数	前期比・ 前月比 (%)	原指数	前年比・ 前年同月比 (%)	季節調整済 指数	前期比・ 前月比 (%)	原指数	前年比・ 前年同月比 (%)
2020年	/	/	100.0	▲ 12.7	/	/	100.0	▲ 11.3
2021年	/	/	105.5	▲ 5.5	/	/	106.4	▲ 6.4
2022年	/	/	102.4	▲ 2.9	/	/	102.5	▲ 3.7
2023年	/	/	98.4	▲ 3.9	/	/	98.3	▲ 4.1
2024年	/	/	96.5	▲ 1.9	/	/	96.9	▲ 1.4
2019年度	/	/	111.7	▲ 4.9	/	/	110.1	▲ 5.2
2020年度	/	/	99.6	▲ 10.8	/	/	100.0	▲ 9.2
2021年度	/	/	106.1	▲ 6.5	/	/	106.4	▲ 6.4
2022年度	/	/	100.5	▲ 5.3	/	/	100.7	▲ 5.4
2023年度	/	/	98.4	▲ 2.1	/	/	98.0	▲ 2.7
2023年Ⅳ期	98.4	▲ 0.3	102.4	▲ 1.9	98.6	0.5	102.6	▲ 1.8
2024年Ⅰ期	98.0	▲ 0.4	96.2	0.0	96.2	▲ 2.4	96.3	▲ 1.5
Ⅱ期	99.6	1.6	96.8	0.7	100.1	4.1	96.2	0.8
Ⅲ期	92.2	▲ 7.4	92.8	▲ 6.3	93.1	▲ 7.0	92.9	▲ 4.8
Ⅳ期	95.2	3.3	100.0	▲ 2.3	97.5	4.7	102.0	▲ 0.6
2024年 1月	92.2	▲ 7.7	86.1	▲ 3.9	93.0	▲ 5.5	89.5	▲ 4.7
2月	95.9	4.0	90.7	▲ 1.2	95.5	2.7	92.2	▲ 1.1
3月	105.8	10.3	111.8	4.4	100.2	4.9	107.3	0.9
4月	96.8	▲ 8.5	94.7	0.2	99.3	▲ 0.9	97.1	2.3
5月	102.5	5.9	97.8	5.0	102.8	3.5	97.1	4.6
6月	99.4	▲ 3.0	97.9	▲ 2.7	98.1	▲ 4.6	94.5	▲ 4.0
7月	92.5	▲ 6.9	97.2	▲ 0.9	94.7	▲ 3.5	97.2	▲ 0.6
8月	91.3	▲ 1.3	87.0	▲ 10.1	92.9	▲ 1.9	88.8	▲ 6.4
9月	92.7	1.5	94.2	▲ 7.8	91.8	▲ 1.2	92.8	▲ 7.3
10月	94.7	2.2	103.9	▲ 1.0	99.5	8.4	104.6	2.1
11月	95.3	0.6	98.5	▲ 3.4	95.5	▲ 4.0	98.8	▲ 4.0
12月	95.6	0.3	97.6	▲ 2.6	97.4	2.0	102.7	0.2
r 2025年 1月	96.8	1.3	90.4	5.0	97.5	0.1	93.8	4.8
p 2月	94.5	▲ 2.4	87.3	▲ 3.7	96.2	▲ 1.3	91.2	▲ 1.1

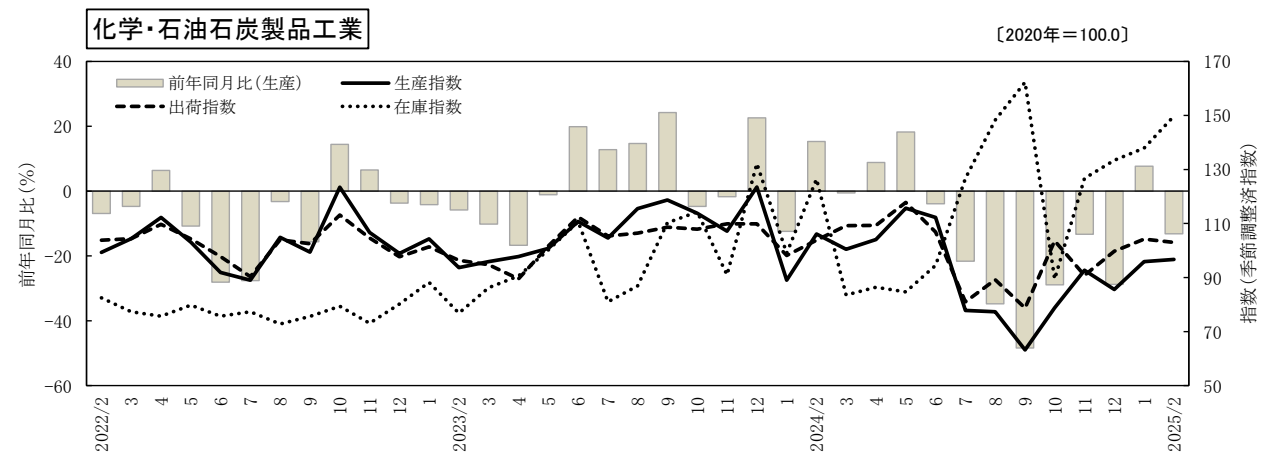
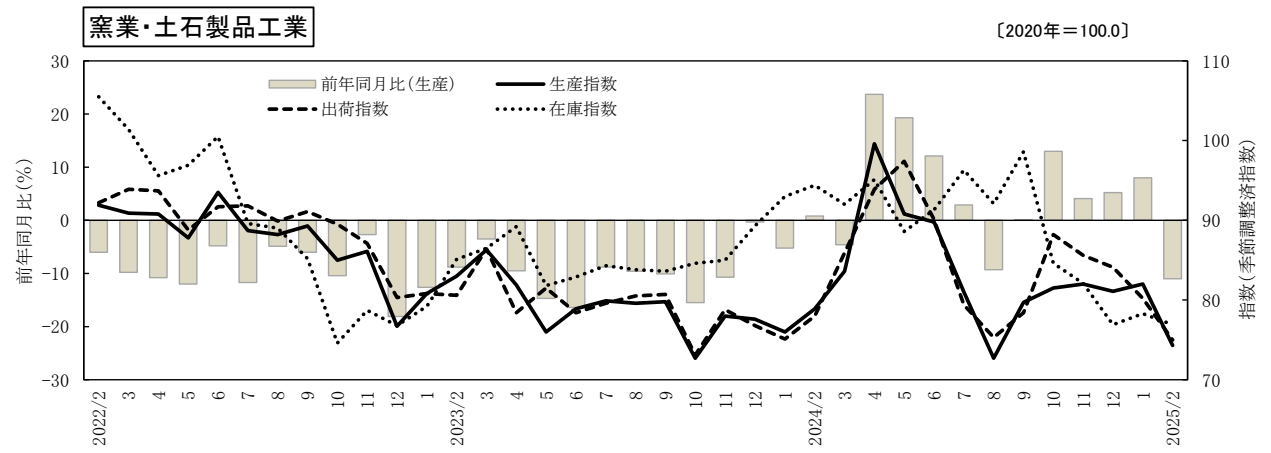
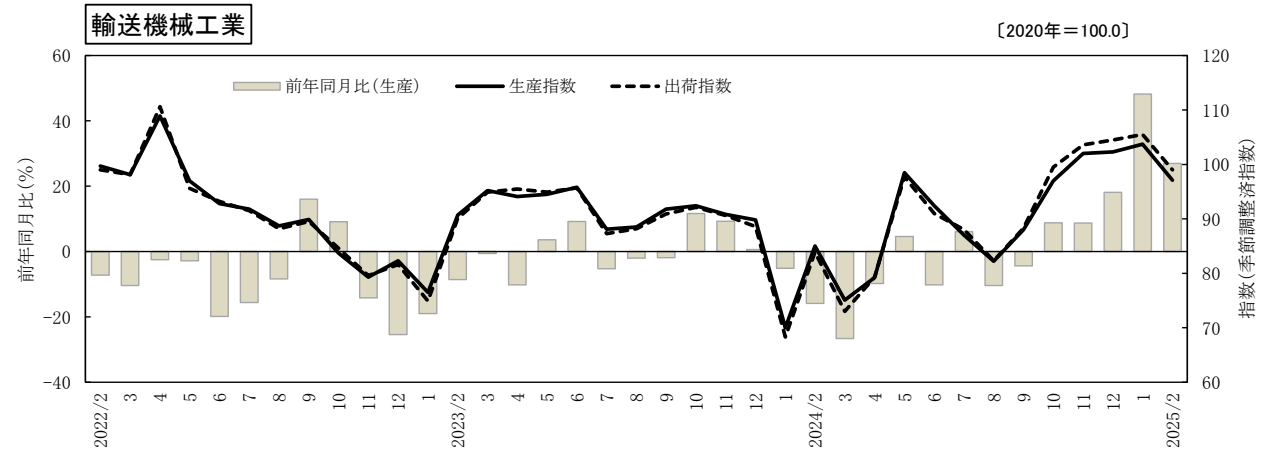
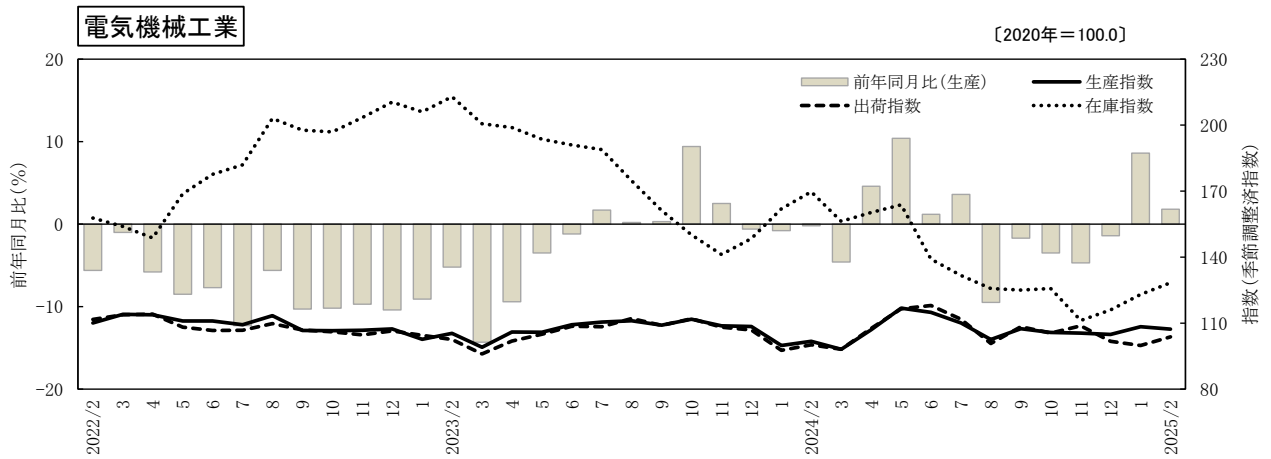
	在 庫				在 庫 率			
	季節調整済 指数	前期比・ 前月比 (%)	原指数	前年比・ 前年同月比 (%)	季節調整済 指数	前期比・ 前月比 (%)	原指数	前年比・ 前年同月比 (%)
2020年	/	/	86.7	▲ 15.8	/	/	100.0	16.0
2021年	/	/	81.4	▲ 6.1	/	/	79.9	▲ 20.1
2022年	/	/	85.5	5.0	/	/	92.2	15.4
2023年	/	/	93.1	8.9	/	/	107.7	16.8
2024年	/	/	90.6	▲ 2.7	/	/	101.4	▲ 5.8
2019年度	/	/	101.3	2.4	/	/	87.9	7.1
2020年度	/	/	80.8	▲ 20.2	/	/	98.0	11.5
2021年度	/	/	81.3	0.6	/	/	82.6	▲ 15.7
2022年度	/	/	85.7	5.4	/	/	96.0	16.2
2023年度	/	/	86.3	0.7	/	/	107.6	12.1
2023年Ⅳ期	94.9	5.7	93.1	8.9	114.2	9.0	100.0	14.2
2024年Ⅰ期	89.1	▲ 6.1	86.3	0.7	103.3	▲ 9.5	114.7	▲ 0.3
Ⅱ期	88.1	▲ 1.1	89.4	▲ 0.8	98.1	▲ 5.0	100.8	▲ 10.2
Ⅲ期	97.9	11.1	97.1	9.1	104.9	6.9	103.5	0.1
Ⅳ期	92.4	▲ 5.6	90.6	▲ 2.7	98.6	▲ 6.0	86.4	▲ 13.6
2024年 1月	89.6	▲ 5.6	92.1	0.9	109.2	▲ 7.9	135.8	10.9
2月	92.2	2.9	91.7	5.4	100.8	▲ 7.7	112.1	▲ 3.0
3月	89.1	▲ 3.4	86.3	0.7	99.8	▲ 1.0	96.2	▲ 10.3
4月	89.6	0.6	87.2	1.2	97.9	▲ 1.9	99.1	▲ 13.8
5月	87.6	▲ 2.2	88.8	▲ 1.1	95.1	▲ 2.9	104.1	▲ 11.8
6月	88.1	0.6	89.4	▲ 0.8	101.4	6.6	99.1	▲ 4.5
7月	92.1	4.5	92.2	6.7	103.8	2.4	99.8	▲ 1.2
8月	93.6	1.6	94.0	8.8	102.9	▲ 0.9	104.1	8.6
9月	97.9	4.6	97.1	9.1	108.0	5.0	106.7	▲ 5.7
10月	87.5	▲ 10.6	89.6	▲ 3.8	94.6	▲ 12.4	86.1	▲ 16.2
11月	90.1	3.0	90.5	2.5	101.9	7.7	89.1	▲ 8.0
12月	92.4	2.6	90.6	▲ 2.7	99.4	▲ 2.5	84.0	▲ 16.2
r 2025年 1月	89.4	▲ 3.2	91.9	▲ 0.2	96.4	▲ 3.0	119.9	▲ 11.7
p 2月	88.9	▲ 0.6	88.4	▲ 3.6	95.8	▲ 0.6	106.5	▲ 5.0

※▲は低下を示す。「p」は速報値、「r」は修正値。年、年度、期の在庫は末在庫。

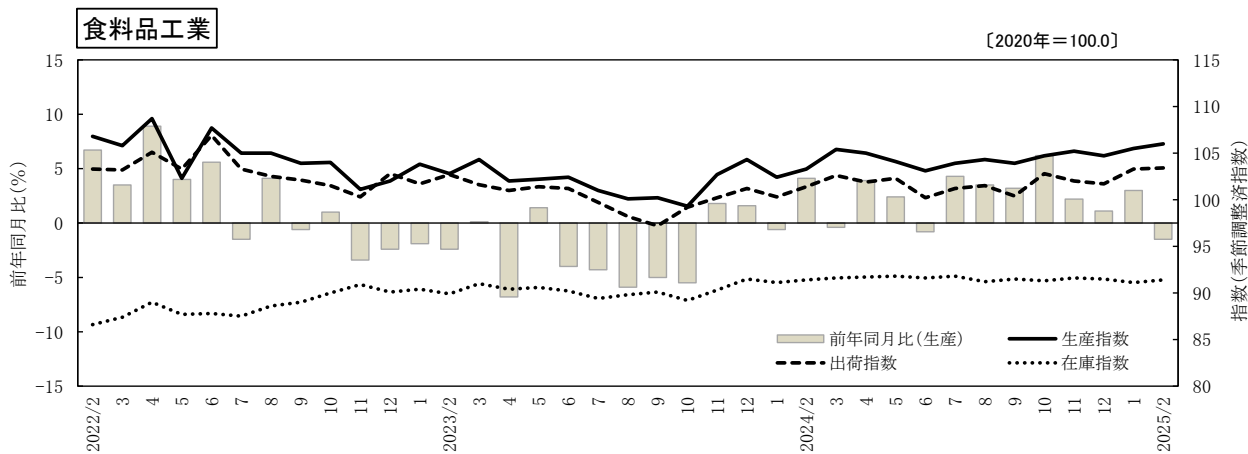
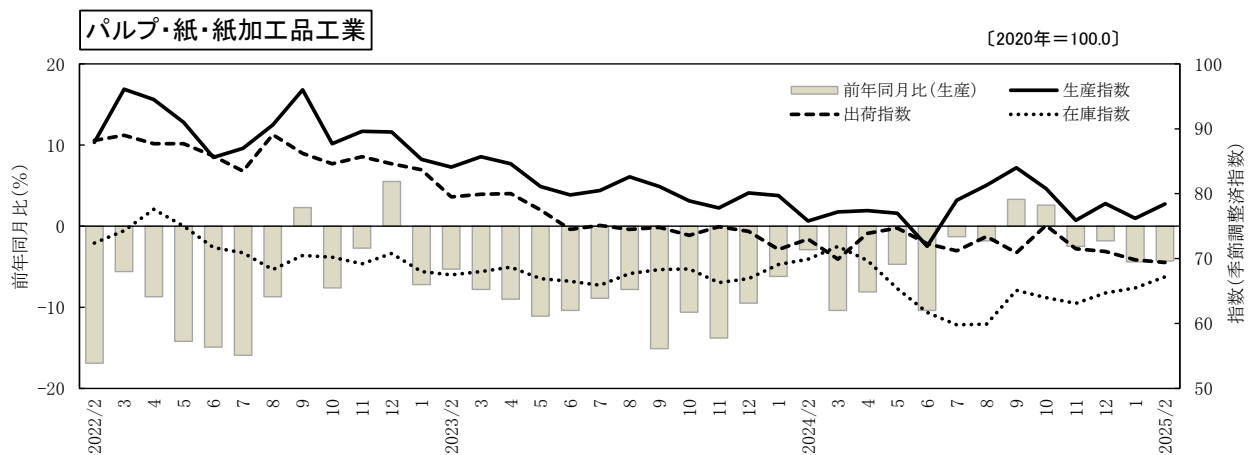
生産・出荷・在庫指数の推移



生産・出荷・在庫指数の推移



生産・出荷・在庫指数の推移



鉱工業指数（2025年2月 速報） 《生産》

2020年=100.0

	ウェイト	【季節調整済指数】		前月比 (%)	【原指数】			前年同月比 (%)
		2025年1月	2025年2月		2024年2月	2025年1月	2025年2月	
鉱工業	10,000.0	96.8	94.5	▲ 2.4	90.7	90.4	87.3	▲ 3.7
製造工業	9,975.1	96.8	94.5	▲ 2.4	90.8	90.4	87.4	▲ 3.7
鉄鋼・非鉄金属工業	711.6	112.0	118.7	6.0	110.7	110.5	112.9	2.0
金属製品工業	1,065.9	71.9	74.4	3.5	87.5	61.8	72.1	▲ 17.6
一般機械工業	271.1	141.6	95.3	▲ 32.7	116.8	134.3	89.6	▲ 23.3
電気機械工業	713.6	108.4	107.3	▲ 1.0	103.1	103.7	105.0	1.8
輸送機械工業	1,137.8	103.7	97.1	▲ 6.4	73.0	93.2	92.7	27.0
窯業・土石製品工業	884.9	82.0	74.3	▲ 9.4	63.5	66.5	56.5	▲ 11.0
化学・石油石炭製品工業	1,054.0	95.9	96.7	0.8	114.0	113.0	99.0	▲ 13.2
プラスチック製品工業	136.9	90.2	86.7	▲ 3.9	74.5	74.8	70.2	▲ 5.8
パルプ・紙・紙加工品工業	730.2	76.2	78.4	2.9	77.1	77.5	73.8	▲ 4.3
食料品工業	2,317.0	105.5	106.0	0.5	93.3	95.9	91.9	▲ 1.5
印刷業	461.1	98.9	97.3	▲ 1.6	90.4	79.5	89.5	▲ 1.0
その他工業	491.0	87.9	78.4	▲ 10.8	90.3	76.8	76.8	▲ 15.0
繊維工業	74.1	90.5	75.5	▲ 16.6	92.4	79.8	74.5	▲ 19.4
家具工業	161.9	71.1	64.3	▲ 9.6	84.5	59.9	67.8	▲ 19.8
木材・木製品工業	255.0	97.0	91.7	▲ 5.5	93.4	86.7	83.2	▲ 10.9
鉱業	24.9	71.3	72.7	2.0	74.0	71.3	62.8	▲ 15.1

鉱工業指数（2025年2月 速報） 《出荷》

2020年=100.0

	ウェイト	【季節調整済指数】		前月比 (%)	【原指数】			前年同月比 (%)
		2025年1月	2025年2月		2024年2月	2025年1月	2025年2月	
鉱工業	10,000.0	97.5	96.2	▲ 1.3	92.2	93.8	91.2	▲ 1.1
製造工業	9,994.7	97.5	96.2	▲ 1.3	92.2	93.8	91.2	▲ 1.1
鉄鋼・非鉄金属工業	871.1	99.6	112.5	13.0	108.9	101.5	111.1	2.0
金属製品工業	700.2	72.8	76.5	5.1	83.5	59.7	70.1	▲ 16.0
一般機械工業	165.7	131.5	91.8	▲ 30.2	112.0	126.4	86.0	▲ 23.2
電気機械工業	587.7	99.8	103.7	3.9	101.9	96.3	102.8	0.9
輸送機械工業	1,061.3	105.5	99.0	▲ 6.2	71.7	94.5	94.0	31.1
窯業・土石製品工業	519.9	80.2	75.0	▲ 6.5	62.8	65.1	56.3	▲ 10.4
化学・石油石炭製品工業	1,424.0	104.2	103.0	▲ 1.2	115.8	120.7	110.0	▲ 5.0
プラスチック製品工業	101.6	90.4	83.1	▲ 8.1	70.0	72.1	63.2	▲ 9.7
パルプ・紙・紙加工品工業	836.3	69.8	69.4	▲ 0.6	72.1	68.9	67.2	▲ 6.8
食料品工業	3,123.1	103.3	103.4	0.1	95.1	99.1	93.8	▲ 1.4
印刷業	258.3	99.0	97.3	▲ 1.7	90.4	79.5	89.5	▲ 1.0
その他工業	345.5	92.7	79.7	▲ 14.0	83.1	83.4	75.5	▲ 9.1
繊維工業	39.5	94.8	69.9	▲ 26.3	69.4	82.2	64.1	▲ 7.6
家具工業	85.2	85.9	58.5	▲ 31.9	77.2	75.7	60.9	▲ 21.1
木材・木製品工業	220.8	95.6	91.8	▲ 4.0	87.9	86.6	83.2	▲ 5.3
鉱業	5.3	140.2	131.2	▲ 6.4	85.1	136.0	121.1	42.3

鉱工業指数（2025年2月 速報） 《在庫》

2020年=100.0

	業 種 分 類	ウェイト	【季節調整済指数】		前月比 (%)	【原 指 数】			前年同月比 (%)
			2025年1月	2025年2月		2024年2月	2025年1月	2025年2月	
			鉱工業	10,000.0	89.4	88.9	▲ 0.6	91.7	91.9
製造工業	9,995.2	89.4	88.9	▲ 0.6	91.7	91.9	88.4	▲ 3.6	
鉄鋼・非鉄金属工業	1,483.2	61.2	58.8	▲ 3.9	68.5	62.0	59.7	▲ 12.8	
金属製品工業	710.1	65.9	64.4	▲ 2.3	77.8	65.5	73.5	▲ 5.5	
一般機械工業	0.0								
電気機械工業	195.0	123.0	128.3	▲ 4.3	162.3	119.5	122.7	▲ 24.4	
輸送機械工業	0.0								
窯業・土石製品工業	704.9	78.3	76.9	▲ 1.8	94.1	77.1	76.6	▲ 18.6	
化学・石油石炭製品工業	1,243.6	137.9	149.8	▲ 8.6	119.7	165.3	141.7	▲ 18.4	
プラスチック製品工業	134.8	110.2	115.8	▲ 5.1	107.0	95.0	105.4	▲ 1.5	
パルプ・紙・紙加工品工業	1,282.5	65.5	67.2	▲ 2.6	68.4	65.4	65.8	▲ 3.8	
食料品工業	3,279.9	91.1	91.4	▲ 0.3	89.7	92.6	89.7	▲ 0.0	
印刷業	0.0								
その他工業	961.2	101.9	101.0	▲ 0.9	121.3	100.5	99.9	▲ 17.6	
繊維工業	82.5	103.6	108.4	▲ 4.6	117.5	105.7	111.5	▲ 5.1	
家具工業	69.7	58.7	58.9	▲ 0.3	63.5	59.7	61.9	▲ 2.5	
木材・木製品工業	809.0	105.4	103.8	▲ 1.5	126.7	103.5	102.0	▲ 19.5	
鉱業	4.8	143.1	140.1	▲ 2.1	172.9	157.4	144.7	▲ 16.3	

鉱工業指数（2025年2月 速報） 《在庫率》

2020年=100.0

	業 種 分 類	ウェイト	【季節調整済指数】		前月比 (%)	【原 指 数】			前年同月比 (%)
			2025年1月	2025年2月		2024年2月	2025年1月	2025年2月	
			鉱工業	10,000.0	96.4	95.8	▲ 0.6	112.1	119.9
製造工業	9,995.2	96.4	95.9	▲ 0.5	112.0	119.9	106.6	▲ 4.8	
鉄鋼・非鉄金属工業	1,483.2	38.3	38.2	▲ 0.3	43.7	40.7	37.9	▲ 13.3	
金属製品工業	710.1	65.7	68.3	▲ 4.0	123.4	91.0	100.1	▲ 18.9	
一般機械工業	0.0								
電気機械工業	195.0	103.5	102.3	▲ 1.2	155.4	111.5	100.3	▲ 35.5	
輸送機械工業	0.0								
窯業・土石製品工業	704.9	106.5	125.4	▲ 17.7	142.5	119.5	163.9	▲ 15.0	
化学・石油石炭製品工業	1,243.6	100.3	100.0	▲ 0.3	83.6	214.1	90.5	▲ 8.3	
プラスチック製品工業	134.8	119.2	148.3	▲ 24.4	152.6	162.3	193.6	▲ 26.9	
パルプ・紙・紙加工品工業	1,282.5	96.0	98.3	▲ 2.4	91.9	96.3	98.2	▲ 6.9	
食料品工業	3,279.9	96.8	98.7	▲ 2.0	112.5	114.7	112.7	▲ 0.2	
印刷業	0.0								
その他工業	961.2	169.5	160.5	▲ 5.3	234.4	187.0	175.3	▲ 25.2	
繊維工業	82.5	98.7	136.1	▲ 37.9	155.6	122.5	157.4	▲ 1.2	
家具工業	69.7	75.1	79.0	▲ 5.2	95.0	72.4	71.6	▲ 24.6	
木材・木製品工業	809.0	193.9	170.5	▲ 12.1	254.5	203.5	186.0	▲ 26.9	
鉱業	4.8	59.1	71.7	▲ 21.3	184.9	77.9	81.0	▲ 56.2	