

北海道鉱工業生産動向〔2025年10月速報〕

2025年12月19日

経済産業省北海道経済産業局

弱含み

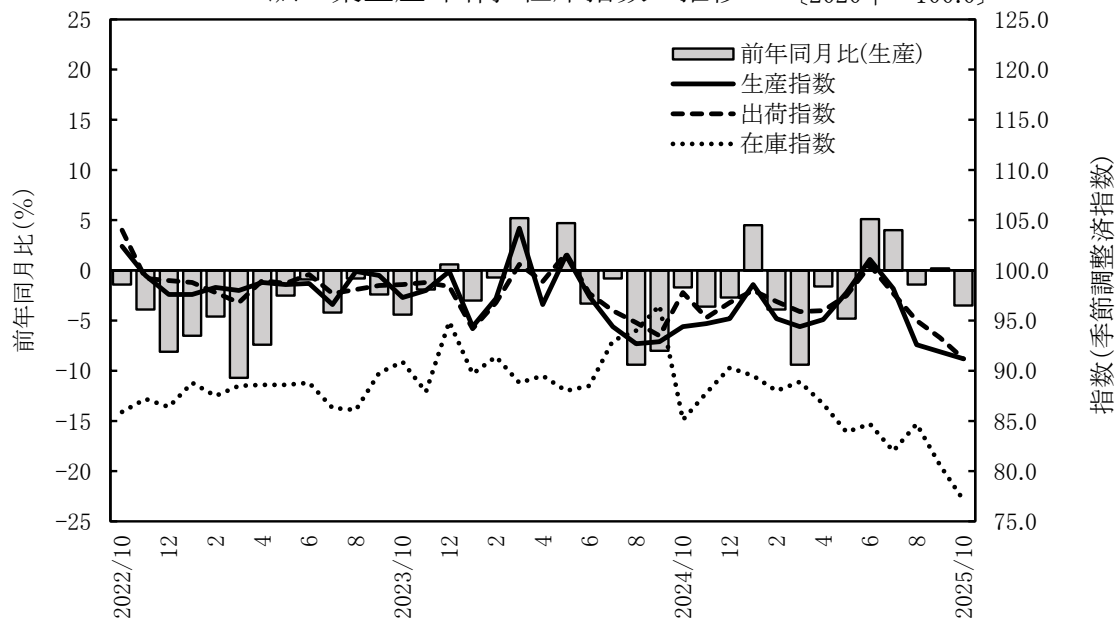
2025年10月の鉱工業生産は、前月比▲0.8%と4か月連続の低下、前年同月比は▲3.5%と2か月ぶりの低下であった。

業種別にみると、鉄鋼・非鉄金属工業など5業種が前月比低下、金属製品工業など8業種が前月比上昇となった。

		季節調整済指数		原 指 数	
			前月比(%)		前年同月比(%)
10月 速報	生 産	91.2	▲ 0.8	99.5	▲ 3.5
	出 荷	91.2	▲ 2.3	97.5	▲ 6.8
	在 庫	77.1	▲ 4.3	80.2	▲ 9.4
9月 確報	生 産	91.9	▲ 0.8	94.2	+ 0.2
	出 荷	93.3	▲ 1.8	94.3	+ 1.1
	在 庫	80.6	▲ 4.8	81.1	▲ 16.5

※2020年=100.0 ▲は低下を示す

鉱工業生産・出荷・在庫指数の推移 [2020年=100.0]



照会先

経済産業省 北海道経済産業局 総務企画部 企画調査課 統計解析係

TEL 011-709-2311 (内線) 2530

E-mail bz1-hokkaido-kikakuchosa@meti.go.jp

・生産 前月比▲0.8% 4か月連続低下（前年同月比▲3.5% 2か月ぶり低下）

	業 種	前月比 (%)	前年同月比 (%)	主 な 品 目
低下 5業種	鉄鋼・非鉄金属工業 一般機械工業 電気機械工業	▲ 24.8 ▲ 16.1 ▲ 3.7	▲ 45.9 ▲ 22.7 ▲ 0.6	鋼材 一般機械 電気機械
上昇 8業種	金属製品工業	+ 8.8	▲ 23.1	建設用金属製品

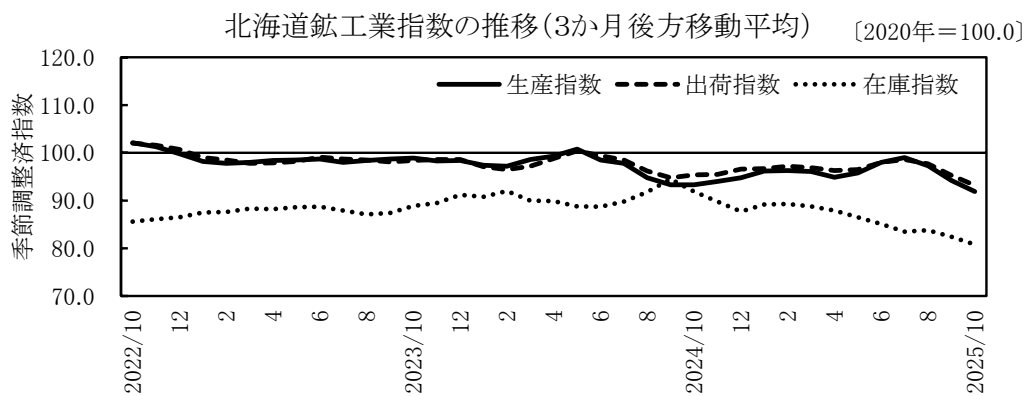
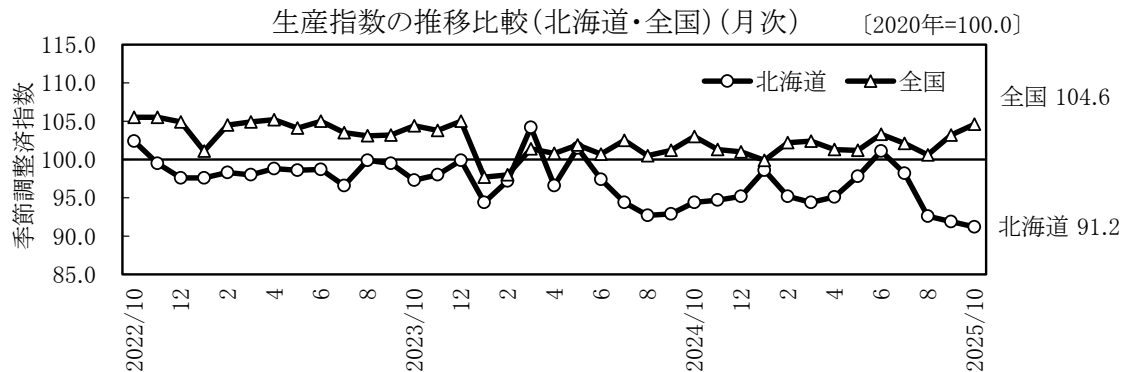
・出荷 前月比▲2.3% 4か月連続低下（前年同月比▲6.8% 2か月ぶり低下）

	業 種	前月比 (%)	前年同月比 (%)	主 な 品 目
低下 6業種	鉄鋼・非鉄金属工業	▲ 32.8	▲ 43.8	鋼半製品
上昇 7業種	輸送機械工業	+ 5.9	▲ 7.2	自動車部品

・在庫 前月比▲4.3% 2か月連続低下（前年同月比▲9.4% 7か月連続低下）

	業 種	前月比 (%)	前年同月比 (%)	主 な 品 目
低下 5業種	化学・石油石炭製品工業	▲ 21.6	▲ 15.6	化学・石油石炭製品
上昇 5業種	電気機械工業	+ 14.3	+ 62.2	電子部品

【参考】



鉱工業指数の推移

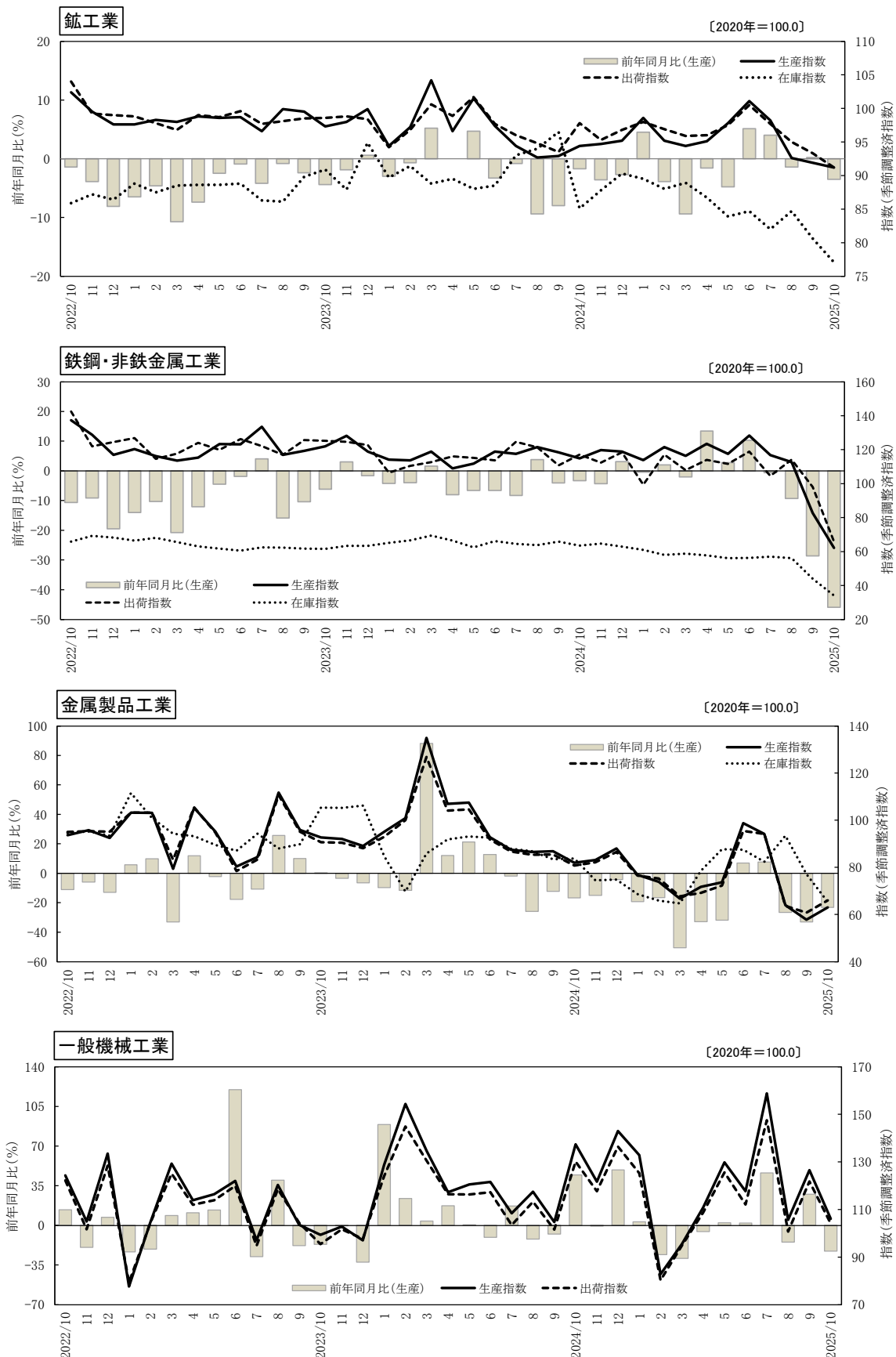
2020年=100.0

	生 産				出 荷			
	季節調整済 指数	前期比・ 前月比 (%)	原指数	前年比・ 前年同月比 (%)	季節調整済 指数	前期比・ 前月比 (%)	原指数	前年比・ 前年同月比 (%)
2020年			100.0	▲ 12.7			100.0	▲ 11.3
2021年			105.5	▲ 5.5			106.4	▲ 6.4
2022年			102.4	▲ 2.9			102.5	▲ 3.7
2023年			98.4	▲ 3.9			98.3	▲ 4.1
2024年			96.5	▲ 1.9			97.2	▲ 1.1
2020年度			99.6	▲ 10.8			100.0	▲ 9.2
2021年度			106.1	▲ 6.5			106.4	▲ 6.4
2022年度			100.5	▲ 5.3			100.7	▲ 5.4
2023年度			98.6	▲ 1.9			98.2	▲ 2.5
2024年度			95.6	▲ 3.0			96.9	▲ 1.3
2024年 Ⅲ期	93.3	▲ 5.3	93.0	▲ 6.1	94.8	▲ 4.6	93.5	▲ 4.2
Ⅳ期	94.8	▲ 1.6	99.6	▲ 2.7	96.6	▲ 1.9	101.9	▲ 0.7
2025年 Ⅰ期	96.1	▲ 1.4	93.5	▲ 3.5	96.9	0.3	96.1	▲ 1.1
Ⅱ期	98.0	▲ 2.0	96.0	▲ 0.4	98.0	▲ 1.1	94.8	▲ 1.4
r Ⅲ期	94.2	▲ 3.9	94.0	▲ 1.1	95.3	▲ 2.8	94.1	0.6
2024年 9月	92.9	0.2	94.0	▲ 8.0	93.5	▲ 1.4	93.3	▲ 6.8
10月	94.4	▲ 1.6	103.1	▲ 1.7	97.8	▲ 4.6	104.6	▲ 2.1
11月	94.7	0.3	98.3	▲ 3.6	95.3	▲ 2.6	98.7	▲ 4.1
12月	95.2	0.5	97.5	▲ 2.7	96.8	▲ 1.6	102.4	▲ 0.1
2025年 1月	98.6	▲ 3.6	90.8	▲ 4.5	98.0	▲ 1.2	94.1	▲ 4.1
2月	95.2	▲ 3.4	87.6	▲ 3.9	96.9	▲ 1.1	91.1	▲ 2.1
3月	94.4	▲ 0.8	102.1	▲ 9.4	95.9	▲ 1.0	103.1	▲ 4.7
4月	95.1	0.7	93.0	▲ 1.6	96.0	0.1	94.5	▲ 2.9
5月	97.8	▲ 2.8	92.8	▲ 4.8	97.5	▲ 1.6	91.9	▲ 5.3
6月	101.1	▲ 3.4	102.3	▲ 5.1	100.5	▲ 3.1	98.0	▲ 4.1
7月	98.2	▲ 2.9	101.2	▲ 4.0	97.7	▲ 2.8	99.4	▲ 1.8
8月	92.6	▲ 5.7	86.5	▲ 1.4	95.0	▲ 2.8	88.7	▲ 1.0
r 9月	91.9	▲ 0.8	94.2	0.2	93.3	▲ 1.8	94.3	▲ 1.1
p 10月	91.2	▲ 0.8	99.5	▲ 3.5	91.2	▲ 2.3	97.5	▲ 6.8

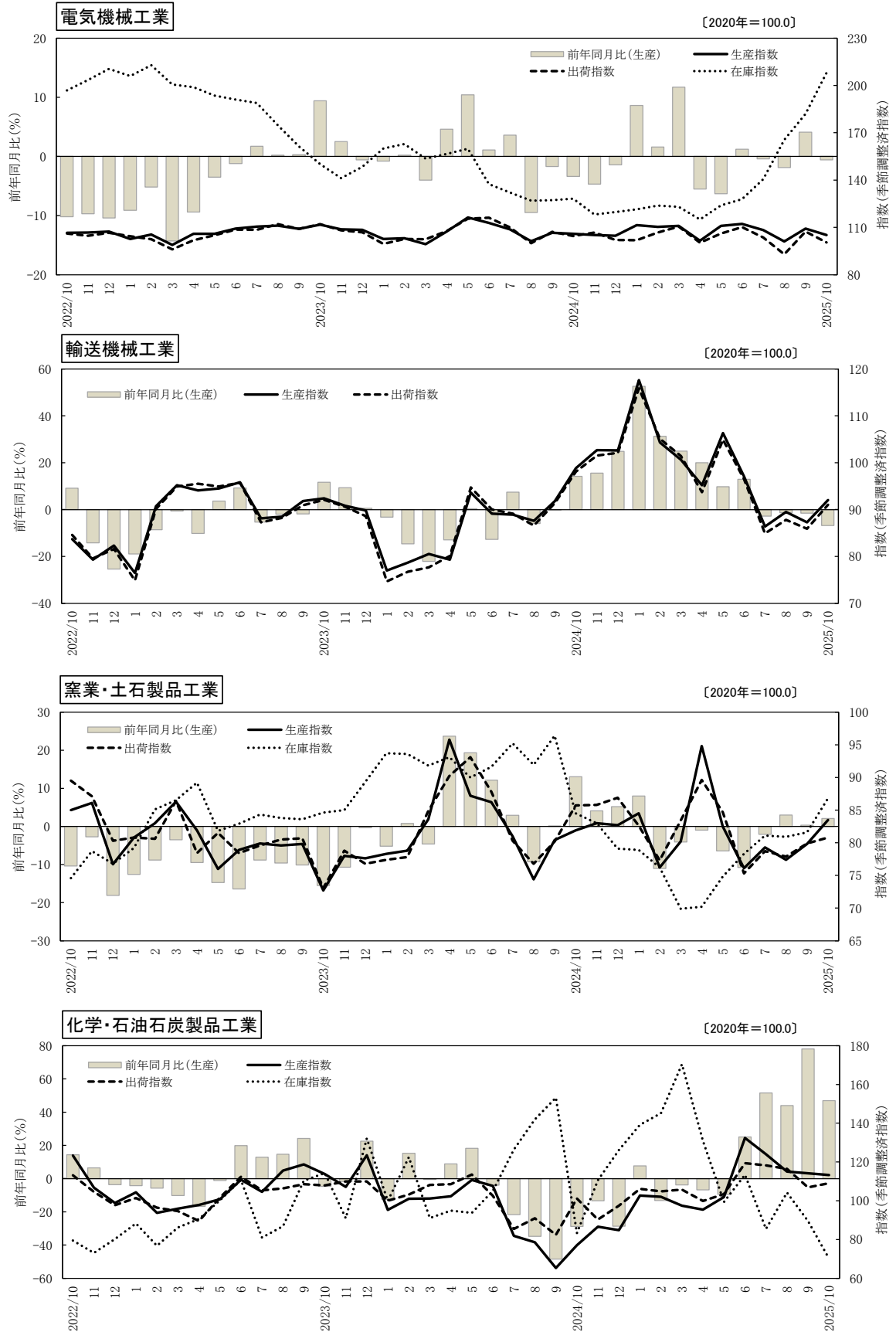
	在 庫				在 庫 率			
	季節調整済 指数	前期比・ 前月比 (%)	原指数	前年比・ 前年同月比 (%)	季節調整済 指数	前期比・ 前月比 (%)	原指数	前年比・ 前年同月比 (%)
2020年			86.7	▲ 15.8			100.0	▲ 16.0
2021年			81.4	▲ 6.1			79.9	▲ 20.1
2022年			85.5	▲ 5.0			92.2	▲ 15.4
2023年			93.1	▲ 8.9			107.7	▲ 16.8
2024年			89.5	▲ 3.9			100.1	▲ 7.1
2020年度			80.8	▲ 20.2			98.0	▲ 11.5
2021年度			81.3	0.6			82.6	▲ 15.7
2022年度			85.7	▲ 5.4			96.0	▲ 16.2
2023年度			85.2	▲ 0.6			105.6	▲ 10.0
2024年度			85.3	0.1			100.2	▲ 5.1
2024年 Ⅲ期	96.5	▲ 9.0	97.1	▲ 9.1	104.3	▲ 5.6	105.7	▲ 2.2
Ⅳ期	90.3	▲ 6.4	89.5	▲ 3.9	98.1	▲ 5.9	88.5	▲ 11.5
2025年 Ⅰ期	88.9	▲ 1.6	85.3	0.1	99.3	▲ 1.2	107.2	0.2
Ⅱ期	84.7	▲ 4.7	85.2	▲ 4.4	107.7	▲ 8.5	108.4	▲ 9.1
r Ⅲ期	80.6	▲ 4.8	81.1	▲ 16.5	95.5	▲ 11.3	96.7	▲ 8.5
2024年 9月	96.5	▲ 2.7	97.1	▲ 9.1	105.0	▲ 2.0	108.3	▲ 4.3
10月	85.1	▲ 11.8	88.5	▲ 4.9	93.6	▲ 10.9	87.4	▲ 15.0
11月	87.8	▲ 3.2	89.3	▲ 1.1	101.3	▲ 8.2	92.4	▲ 4.6
12月	90.3	▲ 2.8	89.5	▲ 3.9	99.4	▲ 1.9	85.7	▲ 14.5
2025年 1月	89.5	▲ 0.9	91.0	▲ 0.2	98.5	▲ 0.9	120.0	▲ 3.5
2月	88.0	▲ 1.7	87.5	▲ 3.7	99.5	▲ 1.0	107.2	▲ 2.7
3月	88.9	▲ 1.0	85.3	0.1	99.9	0.4	94.3	▲ 2.3
4月	86.7	▲ 2.5	83.5	▲ 3.1	120.1	20.2	118.7	22.8
5月	83.9	▲ 3.2	84.1	▲ 4.6	102.4	▲ 14.7	108.6	▲ 6.5
6月	84.7	▲ 1.0	85.2	▲ 4.4	100.6	▲ 1.8	97.9	▲ 1.6
7月	82.0	▲ 3.2	81.9	▲ 11.8	93.7	▲ 6.9	91.1	▲ 10.8
8月	84.7	▲ 3.3	85.4	▲ 9.9	98.3	▲ 4.9	101.8	▲ 4.5
r 9月	80.6	▲ 4.8	81.1	▲ 16.5	94.4	▲ 4.0	97.3	▲ 10.2
p 10月	77.1	▲ 4.3	80.2	▲ 9.4	97.8	▲ 3.6	91.3	▲ 4.5

※▲は低下を示す。「p」は速報値、「r」は修正値。年、年度、期の在庫は末在庫。

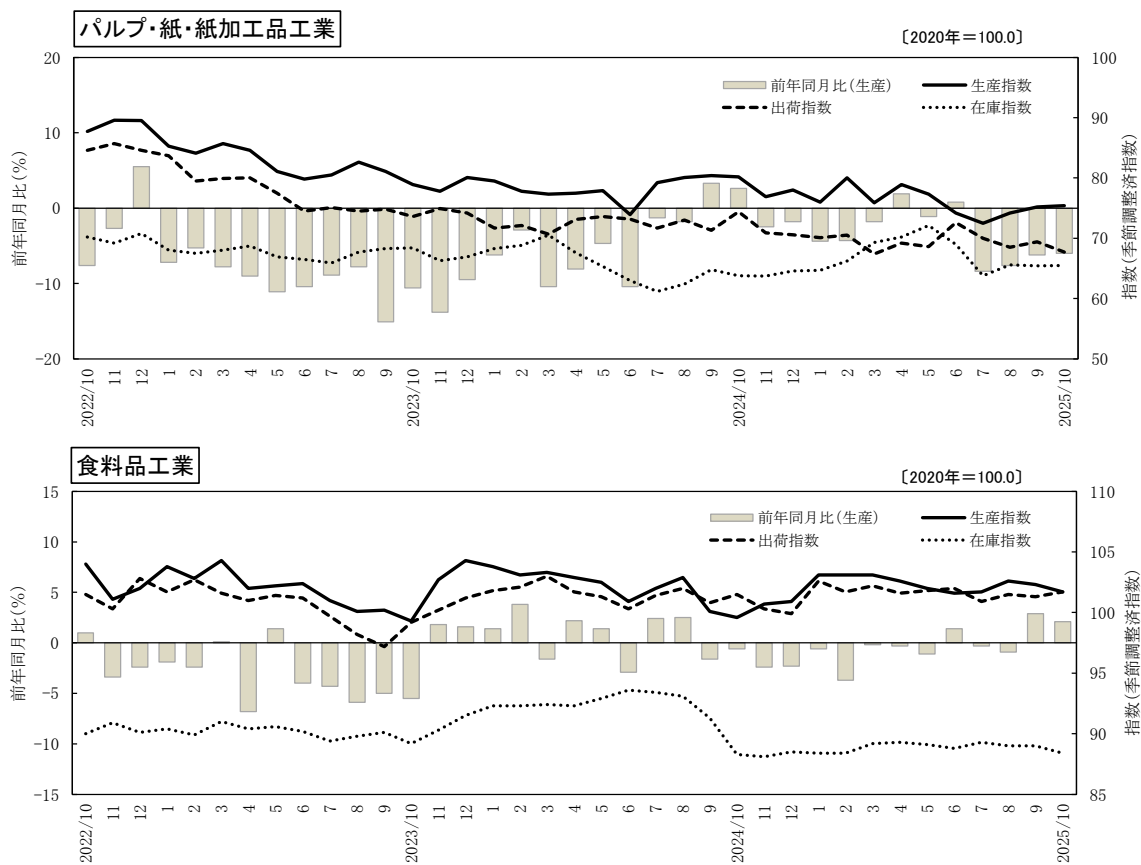
生産・出荷・在庫指数の推移



生産・出荷・在庫指数の推移



生産・出荷・在庫指数の推移



鉱工業指数（2025年10月 速報）《生産》

2020年=100.0

		ウェイト	【季節調整済指数】		前月比 (%)	【原 指 数】			前年同月比 (%)
			2025年9月	2025年10月		2024年10月	2025年9月	2025年10月	
業 種 分 類	鉱工業	10,000.0	91.9	91.2	▲ 0.8	103.1	94.2	99.5	▲ 3.5
	製造工業	9,975.1	92.0	91.1	▲ 1.0	103.2	94.3	99.5	▲ 3.6
	鉄鋼・非鉄金属工業	711.6	82.7	62.2	▲ 24.8	119.5	87.2	64.7	▲ 45.9
	金属製品工業	1,065.9	57.9	63.0	8.8	87.8	56.5	67.5	▲ 23.1
	一般機械工業	271.1	126.5	106.1	▲ 16.1	135.1	134.1	104.4	▲ 22.7
	電気機械工業	713.6	109.2	105.2	▲ 3.7	115.1	116.4	114.4	▲ 0.6
	輸送機械工業	1,137.8	87.3	92.0	5.4	111.0	99.3	103.4	▲ 6.8
	窯業・土石製品工業	884.9	79.8	83.5	4.6	101.8	98.3	103.9	2.1
	化学・石油石炭製品工業	1,054.0	114.1	113.2	▲ 0.8	84.6	106.6	124.3	46.9
	プラスチック製品工業	136.9	89.1	89.4	0.3	109.8	98.8	101.0	▲ 8.0
	パルプ・紙・紙加工品工業	730.2	75.2	75.4	0.3	85.6	78.9	80.5	▲ 6.0
	食料品工業	2,317.0	102.3	101.7	▲ 0.6	108.9	100.0	111.2	2.1
	印刷業	461.1	101.2	103.1	1.9	108.4	98.9	109.3	0.8
	その他工業	491.0	80.4	82.0	2.0	94.4	77.4	88.4	▲ 6.4
	繊維工業	74.1	83.2	78.0	▲ 6.3	86.9	75.9	77.3	▲ 11.0
	家具工業	161.9	71.5	72.7	1.7	85.5	69.4	76.6	▲ 10.4
	木材・木製品工業	255.0	84.6	91.5	8.2	102.2	82.9	99.2	▲ 2.9
	鉱業	24.9	77.6	81.5	5.0	87.1	83.8	86.3	▲ 0.9

鉱工業指数（2025年10月 速報）《出荷》

2020年=100.0

		ウェイト	【季節調整済指数】		前月比 (%)	【原 指 数】			前年同月比 (%)
			2025年9月	2025年10月		2024年10月	2025年9月	2025年10月	
業 種 分 類	鉱工業	10,000.0	93.3	91.2	▲ 2.3	104.6	94.3	97.5	▲ 6.8
	製造工業	9,994.7	93.2	91.2	▲ 2.1	104.6	94.2	97.5	▲ 6.8
	鉄鋼・非鉄金属工業	871.1	98.1	65.9	▲ 32.8	123.4	103.8	69.4	▲ 43.8
	金属製品工業	700.2	60.8	66.0	8.6	87.0	61.0	71.1	▲ 18.3
	一般機械工業	165.7	121.8	104.1	▲ 14.5	129.1	128.0	103.3	▲ 20.0
	電気機械工業	587.7	107.3	100.4	▲ 6.4	113.7	113.1	109.1	▲ 4.0
	輸送機械工業	1,061.3	85.9	91.0	5.9	110.6	98.4	102.6	▲ 7.2
	窯業・土石製品工業	519.9	79.9	80.8	1.1	110.2	100.0	103.8	▲ 5.8
	化学・石油石炭製品工業	1,424.0	106.9	109.1	2.1	109.0	100.1	117.5	7.8
	プラスチック製品工業	101.6	94.1	86.0	▲ 8.6	121.1	115.0	106.6	▲ 12.0
	パルプ・紙・紙加工品工業	836.3	69.4	67.7	▲ 2.4	78.3	70.1	71.3	▲ 8.9
	食料品工業	3,123.1	101.3	101.7	0.4	103.4	95.9	103.6	0.2
	印刷業	258.3	101.2	103.1	1.9	108.4	98.9	109.3	0.8
	その他工業	345.5	77.2	83.9	8.7	88.4	77.2	87.0	▲ 1.6
	繊維工業	39.5	80.7	92.3	14.4	83.6	80.5	84.1	0.6
	家具工業	85.2	64.6	68.2	5.6	75.8	62.8	69.4	▲ 8.4
	木材・木製品工業	220.8	81.5	89.1	9.3	94.2	82.2	94.3	0.1
	鉱業	5.3	138.7	134.1	▲ 3.3	141.9	142.7	149.1	5.1

鉱工業指数（2025年10月 速報）《在庫》

2020年=100.0

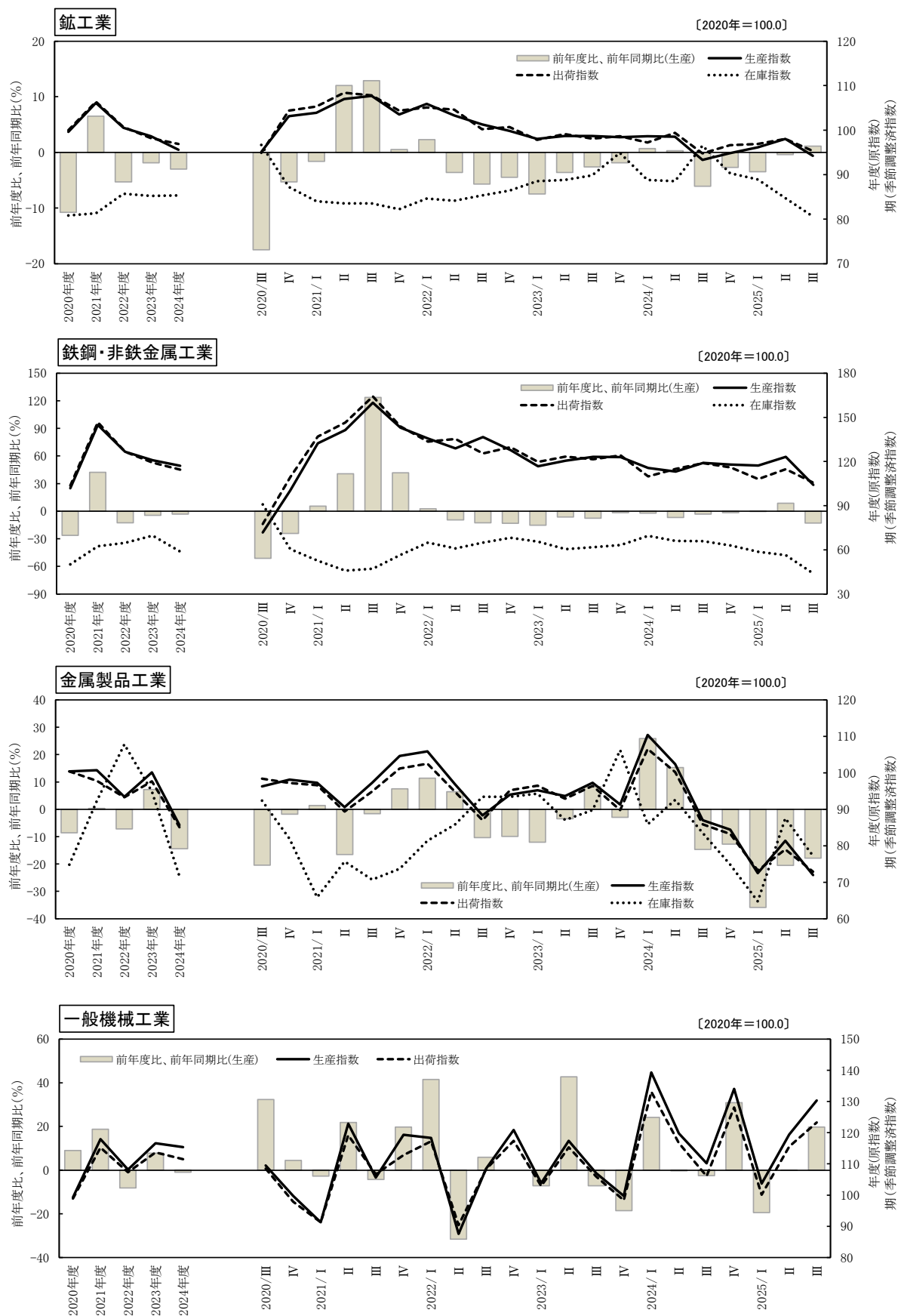
		ウェイト	【季節調整済指数】		前月比 (%)	【原 指 数】			前年同月比 (%)
			2025年9月	2025年10月		2024年10月	2025年9月	2025年10月	
業 種 分 類	鉱工業	10,000.0	80.6	77.1	▲ 4.3	88.5	81.1	80.2	▲ 9.4
	製造工業	9,995.2	80.6	77.1	▲ 4.3	88.5	81.1	80.2	▲ 9.4
	鉄鋼・非鉄金属工業	1,483.2	44.0	34.1	▲ 22.5	61.6	43.6	33.1	▲ 46.3
	金属製品工業	710.1	77.2	65.4	▲ 15.3	76.4	69.3	59.6	▲ 22.0
	一般機械工業	0.0							
	電気機械工業	195.0	182.0	208.0	14.3	120.7	173.6	195.8	62.2
	輸送機械工業	0.0							
	窯業・土石製品工業	704.9	81.6	86.8	6.4	82.2	80.3	84.5	2.8
	化学・石油石炭製品工業	1,243.6	89.5	70.2	▲ 21.6	96.0	97.6	81.0	▲ 15.6
	プラスチック製品工業	134.8	98.7	108.8	10.2	99.0	97.2	97.3	▲ 1.7
	パルプ・紙・紙加工品工業	1,282.5	65.4	65.5	0.2	66.8	66.7	68.6	2.7
	食料品工業	3,279.9	89.0	88.4	▲ 0.7	96.0	89.4	96.2	0.2
	印刷業	0.0							
	その他工業	961.2	95.4	97.0	1.7	128.8	96.7	98.3	▲ 23.7
	繊維工業	82.5	102.2	96.3	▲ 5.8	99.0	94.6	91.4	▲ 7.7
	家具工業	69.7	60.4	61.1	1.2	60.5	59.3	61.1	1.0
	木材・木製品工業	809.0	97.9	100.3	2.5	137.7	100.2	102.2	▲ 25.8
	鉱業	4.8	130.1	115.8	▲ 11.0	194.2	124.3	124.9	▲ 35.7

鉱工業指数（2025年10月 速報）《在庫率》

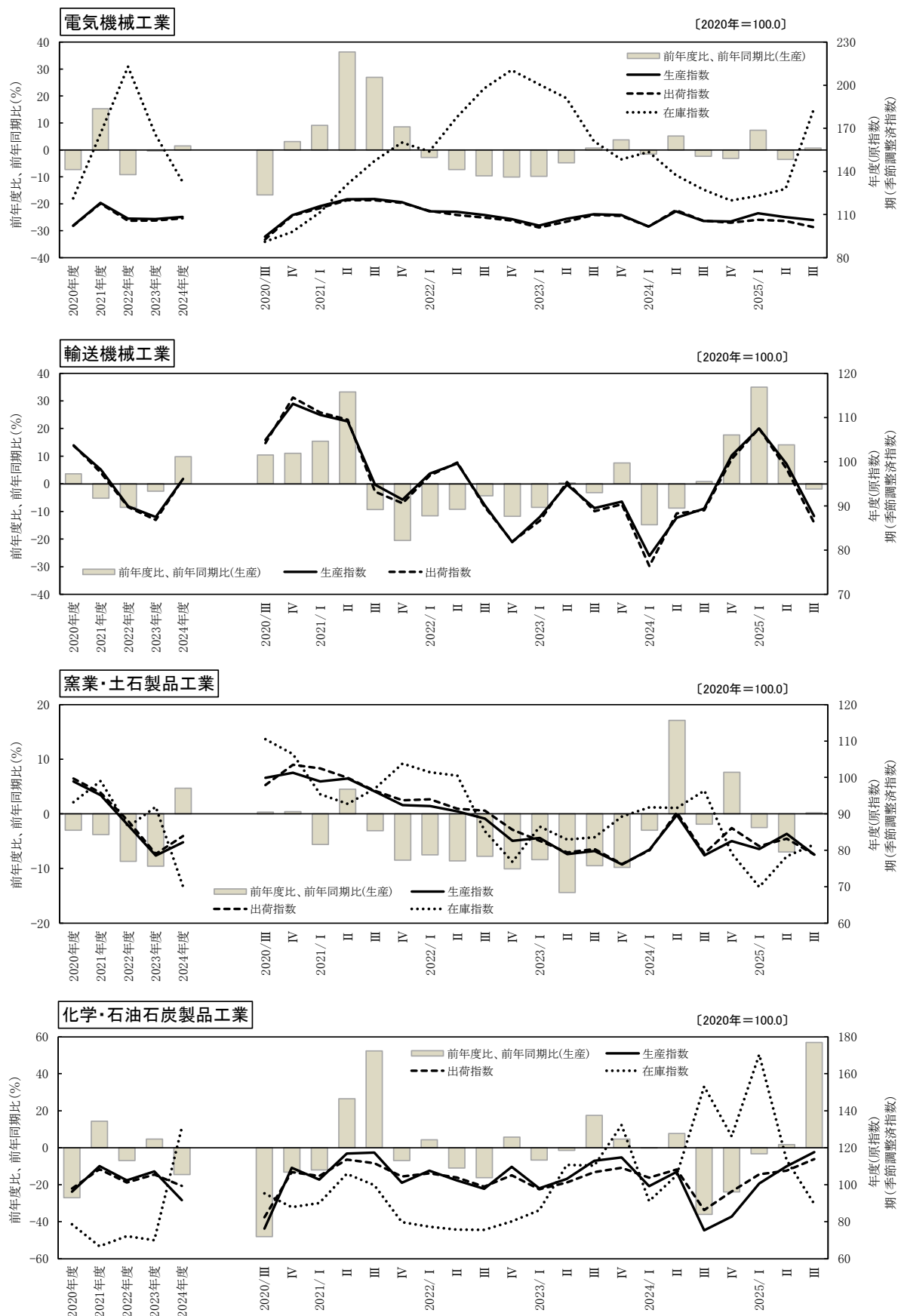
2020年=100.0

		ウェイト	【季節調整済指数】		前月比 (%)	【原 指 数】			前年同月比 (%)
			2025年9月	2025年10月		2024年10月	2025年9月	2025年10月	
業 種 分 類	鉱工業	10,000.0	94.4	97.8	3.6	87.4	97.3	91.3	4.5
	製造工業	9,995.2	94.5	97.8	3.5	87.4	97.4	91.3	4.5
	鉄鋼・非鉄金属工業	1,483.2	46.6	50.1	7.5	34.8	45.2	49.5	42.2
	金属製品工業	710.1	96.7	66.9	▲ 30.8	72.4	78.1	56.4	▲ 22.1
	一般機械工業	0.0							
	電気機械工業	195.0	139.5	192.9	38.3	97.9	124.8	164.7	68.2
	輸送機械工業	0.0							
	窯業・土石製品工業	704.9	121.0	159.2	31.6	58.8	97.5	104.8	78.2
	化学・石油石炭製品工業	1,243.6	71.7	62.3	▲ 13.1	68.7	80.8	52.0	▲ 24.3
	プラスチック製品工業	134.8	108.3	135.4	25.0	67.7	70.9	83.8	23.8
	パルプ・紙・紙加工品工業	1,282.5	97.5	100.8	3.4	88.0	98.5	100.0	13.6
	食料品工業	3,279.9	101.8	101.2	▲ 0.6	96.4	105.3	99.3	3.0
	印刷業	0.0							
	その他工業	961.2	178.9	176.9	▲ 1.1	194.4	182.9	169.9	▲ 12.6
	繊維工業	82.5	114.7	96.5	▲ 15.9	105.6	107.0	101.4	▲ 4.0
	家具工業	69.7	73.8	64.9	▲ 12.1	152.3	73.9	80.2	▲ 47.3
	木材・木製品工業	809.0	194.6	196.2	0.8	207.1	200.1	184.6	▲ 10.9
	鉱業	4.8	69.3	62.6	▲ 9.7	87.3	52.9	51.6	▲ 40.9

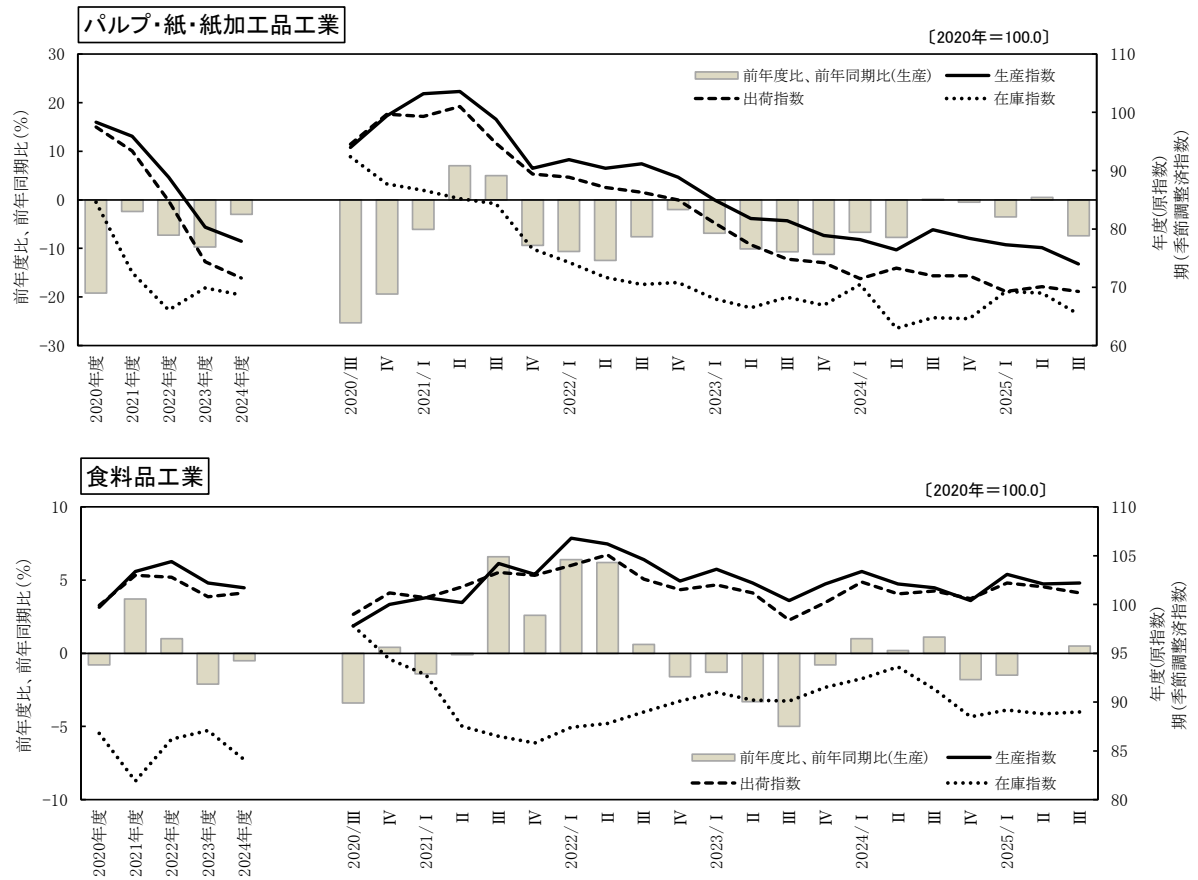
生産・出荷・在庫指数の推移(年度、期)



生産・出荷・在庫指数の推移(年度、期)



生産・出荷・在庫指数の推移(年度、期)



鉱工業指数（2025年Ⅲ期 確報）《生産》

2020年=100.0

		ウェイト	【季節調整済指数】		前期比 (%)	【原 指 数】			前年同期比 (%)
			2025年Ⅱ期	2025年Ⅲ期		2024年Ⅲ期	2025年Ⅱ期	2025年Ⅲ期	
業 種 分 類	鉱工業	10,000.0	98.0	94.2	▲ 3.9	93.0	96.0	94.0	1.1
	製造工業	9,975.1	98.0	94.3	▲ 3.8	93.0	96.1	94.0	1.1
	鉄鋼・非鉄金属工業	711.6	123.1	104.1	▲ 15.4	120.9	122.5	105.4	▲ 12.8
	金属製品工業	1,065.9	81.4	72.0	▲ 11.5	80.3	78.3	65.9	▲ 17.9
	一般機械工業	271.1	119.4	130.3	9.1	103.4	107.5	123.8	19.7
	電気機械工業	713.6	108.2	106.2	▲ 1.8	107.0	103.7	107.8	0.7
	輸送機械工業	1,137.8	99.5	87.7	▲ 11.9	95.0	96.4	93.2	▲ 1.9
	窯業・土石製品工業	884.9	84.5	78.8	▲ 6.7	95.7	75.7	95.9	0.2
	化学・石油石炭製品工業	1,054.0	109.9	117.7	7.1	65.5	106.3	102.8	56.9
	プラスチック製品工業	136.9	88.4	85.7	▲ 3.1	105.7	89.6	100.2	▲ 5.2
	パルプ・紙・紙加工品工業	730.2	76.8	74.0	▲ 3.6	81.0	73.5	75.0	▲ 7.4
	食料品工業	2,317.0	102.1	102.2	0.1	99.4	103.9	99.9	0.5
	印刷業	461.1	101.0	101.9	0.9	93.9	101.6	95.7	1.9
	その他工業	491.0	87.1	81.7	▲ 6.2	87.4	86.6	79.7	▲ 8.8
	繊維工業	74.1	84.0	80.9	▲ 3.7	84.0	87.6	80.9	▲ 3.7
	家具工業	161.9	84.8	76.3	▲ 10.0	82.4	82.8	71.1	▲ 13.7
	木材・木製品工業	255.0	88.8	84.3	▲ 5.1	91.5	88.7	84.8	▲ 7.3
	鉱業	24.9	77.9	78.8	1.2	85.2	70.3	86.6	1.6

鉱工業指数（2025年Ⅲ期 確報）《出荷》

2020年=100.0

		ウェイト	【季節調整済指数】		前期比 (%)	【原 指 数】			前年同期比 (%)
			2025年Ⅱ期	2025年Ⅲ期		2024年Ⅲ期	2025年Ⅱ期	2025年Ⅲ期	
業 種 分 類	鉱工業	10,000.0	98.0	95.3	▲ 2.8	93.5	94.8	94.1	0.6
	製造工業	9,994.7	98.0	95.3	▲ 2.8	93.5	94.8	94.1	0.6
	鉄鋼・非鉄金属工業	871.1	114.8	105.6	▲ 8.0	119.3	113.2	105.7	▲ 11.4
	金属製品工業	700.2	79.0	72.9	▲ 7.7	81.5	77.7	68.7	▲ 15.7
	一般機械工業	165.7	115.5	123.3	6.8	100.4	105.1	118.2	17.7
	電気機械工業	587.7	105.5	101.3	▲ 4.0	108.3	100.9	103.8	▲ 4.2
	輸送機械工業	1,061.3	98.4	86.2	▲ 12.4	95.2	95.4	92.1	▲ 3.3
	窯業・土石製品工業	519.9	83.2	78.8	▲ 5.3	97.1	74.5	96.8	▲ 0.3
	化学・石油石炭製品工業	1,424.0	107.6	113.9	5.9	75.6	98.3	99.7	31.9
	プラスチック製品工業	101.6	91.2	90.6	▲ 0.7	117.3	87.5	115.1	▲ 1.9
	パルプ・紙・紙加工品工業	836.3	70.1	69.3	▲ 1.1	71.8	67.3	69.1	▲ 3.8
	食料品工業	3,123.1	101.8	101.2	▲ 0.6	98.7	101.3	98.5	▲ 0.2
	印刷業	258.3	101.0	101.9	0.9	93.9	101.6	95.7	1.9
	その他工業	345.5	86.9	80.5	▲ 7.4	86.7	87.0	80.2	▲ 7.5
	繊維工業	39.5	94.5	84.1	▲ 11.0	92.1	102.8	89.4	▲ 2.9
	家具工業	85.2	78.6	72.2	▲ 8.1	77.6	75.2	66.6	▲ 14.2
	木材・木製品工業	220.8	87.8	82.4	▲ 6.2	89.2	88.7	83.8	▲ 6.1
	鉱業	5.3	127.5	151.8	19.1	91.6	122.7	151.2	65.1

鉱工業指数（2025年Ⅲ期 確報）《期末在庫》

2020年=100.0

		ウェイト	【季節調整済指数】		前期比 (%)	【原 指 数】			前年同期比 (%)
			2025年Ⅱ期	2025年Ⅲ期		2024年Ⅲ期	2025年Ⅱ期	2025年Ⅲ期	
業 種 分 類	鉱工業	10,000.0	84.7	80.6	▲ 4.8	97.1	85.2	81.1	▲ 16.5
	製造工業	9,995.2	84.7	80.6	▲ 4.8	97.1	85.2	81.1	▲ 16.5
	鉄鋼・非鉄金属工業	1,483.2	56.3	44.0	▲ 21.8	65.2	55.7	43.6	▲ 33.1
	金属製品工業	710.1	87.5	77.2	▲ 11.8	74.9	95.7	69.3	▲ 7.5
	一般機械工業	0.0							
	電気機械工業	195.0	127.9	182.0	42.3	121.4	134.7	173.6	43.0
	輸送機械工業	0.0							
	窯業・土石製品工業	704.9	78.3	81.6	4.2	94.8	82.1	80.3	▲ 15.3
	化学・石油石炭製品工業	1,243.6	113.4	89.5	▲ 21.1	167.0	102.6	97.6	▲ 41.6
	プラスチック製品工業	134.8	109.9	98.7	▲ 10.2	104.5	131.1	97.2	▲ 7.0
	パルプ・紙・紙加工品工業	1,282.5	69.0	65.4	▲ 5.2	66.1	69.6	66.7	0.9
	食料品工業	3,279.9	88.8	89.0	0.2	91.7	87.2	89.4	▲ 2.5
	印刷業	0.0							
	その他工業	961.2	101.3	95.4	▲ 5.8	127.9	100.4	96.7	▲ 24.4
	繊維工業	82.5	102.8	102.2	▲ 0.6	100.3	105.6	94.6	▲ 5.7
	家具工業	69.7	60.1	60.4	0.5	56.5	58.9	59.3	5.0
	木材・木製品工業	809.0	104.8	97.9	▲ 6.6	136.8	103.4	100.2	▲ 26.8
	鉱業	4.8	142.0	130.1	▲ 8.4	185.9	132.5	124.3	▲ 33.1

鉱工業指数（2025年Ⅲ期 確報）《在庫率》

2020年=100.0

		ウェイト	【季節調整済指数】		前期比 (%)	【原 指 数】			前年同期比 (%)
			2025年Ⅱ期	2025年Ⅲ期		2024年Ⅲ期	2025年Ⅱ期	2025年Ⅲ期	
業 種 分 類	鉱工業	10,000.0	107.7	95.5	▲ 11.3	105.7	108.4	96.7	▲ 8.5
	製造工業	9,995.2	107.7	95.5	▲ 11.3	105.7	108.4	96.8	▲ 8.4
	鉄鋼・非鉄金属工業	1,483.2	32.9	38.0	15.5	36.6	31.8	37.7	3.0
	金属製品工業	710.1	125.6	114.0	▲ 9.2	80.9	129.4	103.5	27.9
	一般機械工業	0.0							
	電気機械工業	195.0	94.9	136.5	43.8	109.7	101.6	127.3	16.0
	輸送機械工業	0.0							
	窯業・土石製品工業	704.9	160.7	134.1	▲ 16.6	85.6	210.0	104.9	22.5
	化学・石油石炭製品工業	1,243.6	92.2	68.6	▲ 25.6	166.5	83.4	79.0	▲ 52.6
	プラスチック製品工業	134.8	136.1	125.4	▲ 7.9	84.3	157.4	86.0	2.0
	パルプ・紙・紙加工品工業	1,282.5	104.8	96.1	▲ 8.3	87.9	111.9	96.9	10.2
	食料品工業	3,279.9	102.5	101.7	▲ 0.8	101.6	102.1	103.0	1.4
	印刷業	0.0							
	その他工業	961.2	182.5	168.3	▲ 7.8	206.0	180.1	173.6	▲ 15.7
	繊維工業	82.5	105.3	114.6	8.8	100.7	91.9	103.3	2.6
	家具工業	69.7	79.4	75.0	▲ 5.5	75.6	73.0	78.2	3.4
	木材・木製品工業	809.0	200.0	181.9	▲ 9.1	228.0	198.3	189.0	▲ 17.1
	鉱業	4.8	87.4	58.8	▲ 32.7	159.1	112.1	48.2	▲ 69.7