

## 北海道鉱工業生産動向〔2025年11月速報〕

2026年1月20日

経済産業省北海道経済産業局

## 弱含み

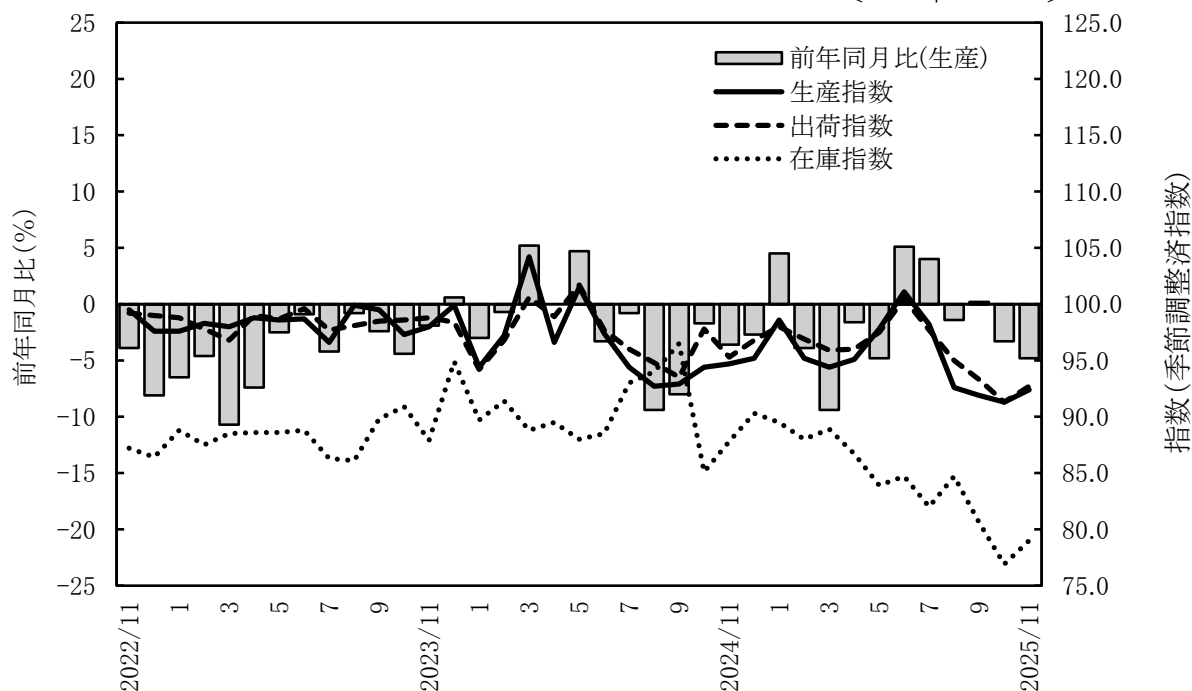
2025年11月の鉱工業生産は、前月比+1.2%と5か月ぶりの上昇、前年同月比は▲4.8%と2か月連続の低下であった。

業種別にみると、一般機械工業など4業種が前月比上昇、輸送機械工業など9業種が前月比低下となった。

		季節調整済指数		原 指 数	
			前月比(%)		前年同月比(%)
11月 速報	生 産	92.4	+ 1.2	93.6	▲ 4.8
	出 荷	92.7	+ 1.5	93.9	▲ 4.9
	在 庫	79.0	+ 2.7	80.3	▲ 10.1
10月 確報	生 産	91.3	▲ 0.7	99.7	▲ 3.3
	出 荷	91.3	▲ 2.1	97.7	▲ 6.6
	在 庫	76.9	▲ 4.6	80.0	▲ 9.6

※2020年=100.0 ▲は低下を示す

鉱工業生産・出荷・在庫指数の推移〔2020年=100.0〕



照会先

経済産業省 北海道経済産業局 総務企画部 企画調査課 統計解析係

TEL 011-709-2311 (内線) 2530

E-mail bz1-hokkaido-kikakuchosa@meti.go.jp

・生産 前月比+1.2% 5か月ぶり上昇（前年同月比▲4.8% 2か月連続低下）

	業 種	前月比 (%)	前年同月比 (%)	主 な 品 目
上昇 4業種	一般機械工業	+ 80.8	+ 56.1	一般機械
	鉄鋼・非鉄金属工業	+ 34.9	▲ 34.4	鋼半製品
	化学・石油石炭製品工業	+ 3.4	+ 27.6	化学・石油石炭製品
低下 9業種	輸送機械工業	▲ 4.7	▲ 18.4	自動車部品

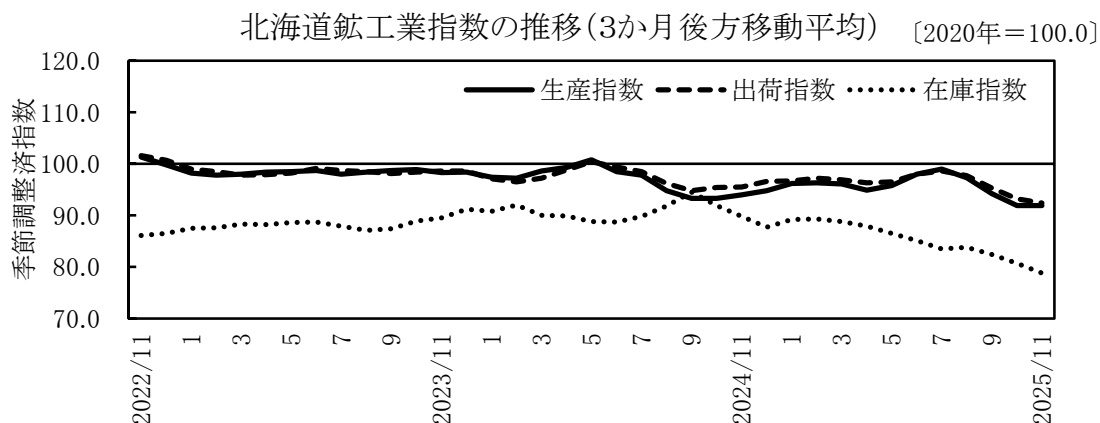
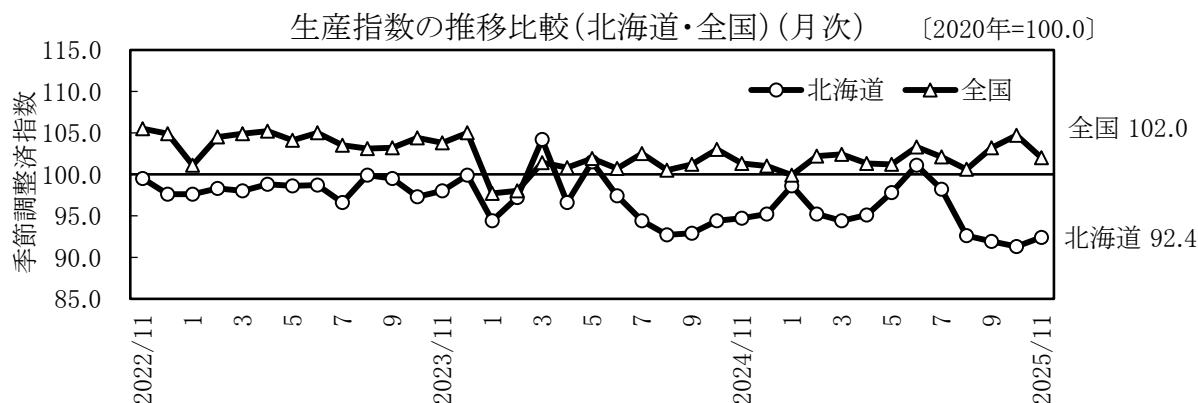
・出荷 前月比+1.5% 5か月ぶり上昇（前年同月比▲4.9% 2か月連続低下）

	業 種	前月比 (%)	前年同月比 (%)	主 な 品 目
上昇 3業種	鉄鋼・非鉄金属工業	+ 24.6	▲ 29.1	鋼半製品
低下 10業種	輸送機械工業	▲ 4.8	▲ 18.9	自動車部品

・在庫 前月比+2.7% 3か月ぶり上昇（前年同月比▲10.1% 8か月連続低下）

	業 種	前月比 (%)	前年同月比 (%)	主 な 品 目
上昇 7業種	鉄鋼・非鉄金属工業	+ 14.1	▲ 39.7	鋼半製品
低下 3業種	金属製品工業	▲ 17.0	▲ 27.2	金属製品

## 【参考】



鉱工業指数の推移

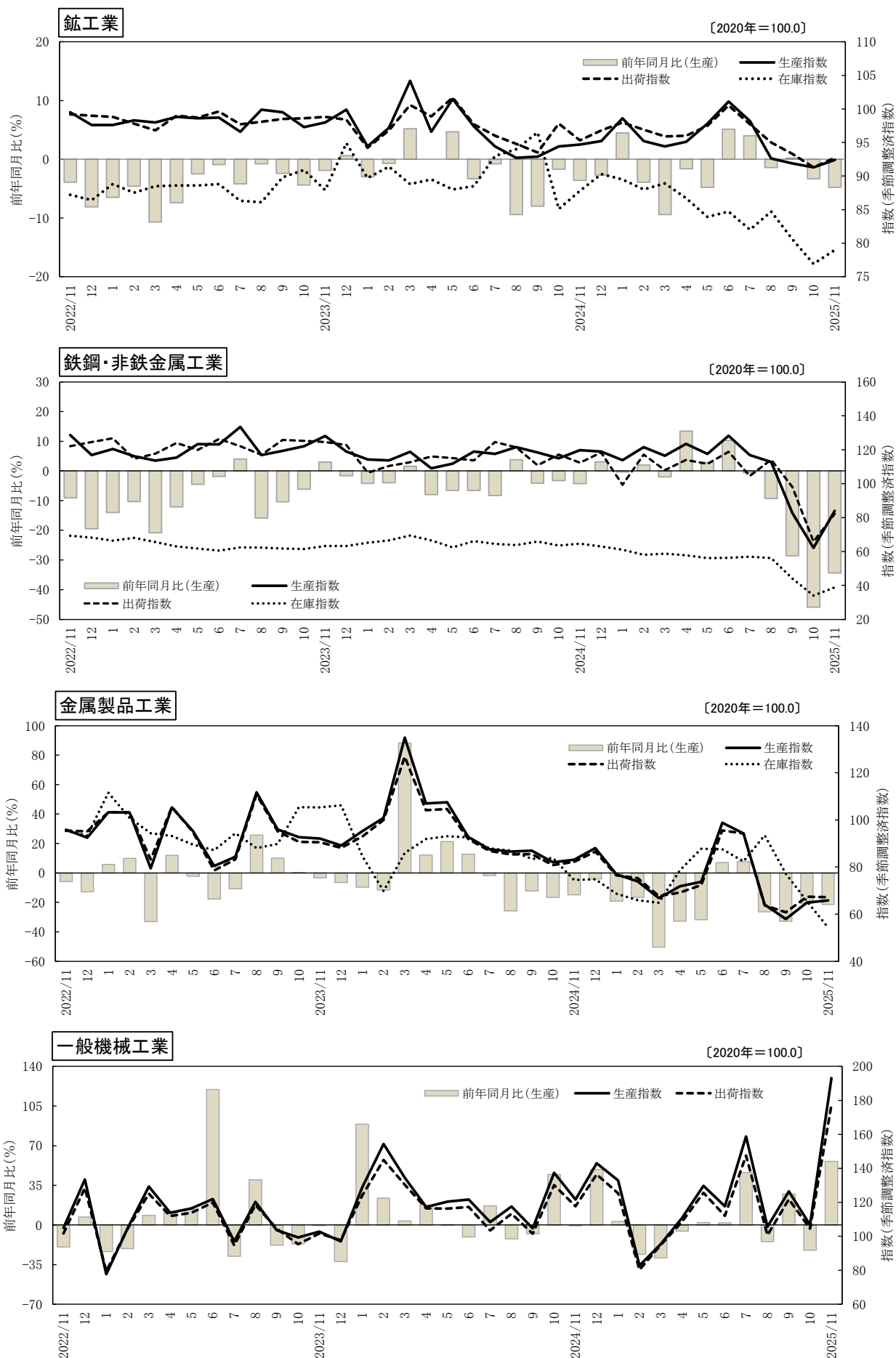
2020年=100.0

	生 産				出 荷			
	季節調整済 指数	前期比・ 前月比 (%)	原指数	前年比・ 前年同月比 (%)	季節調整済 指数	前期比・ 前月比 (%)	原指数	前年比・ 前年同月比 (%)
2020年			100.0	▲ 12.7			100.0	▲ 11.3
2021年			105.5	▲ 5.5			106.4	▲ 6.4
2022年			102.4	▲ 2.9			102.5	▲ 3.7
2023年			98.4	▲ 3.9			98.3	▲ 4.1
2024年			96.5	▲ 1.9			97.2	▲ 1.1
2020年度			99.6	▲ 10.8			100.0	▲ 9.2
2021年度			106.1	▲ 6.5			106.4	▲ 6.4
2022年度			100.5	▲ 5.3			100.7	▲ 5.4
2023年度			98.6	▲ 1.9			98.2	▲ 2.5
2024年度			95.6	▲ 3.0			96.9	▲ 1.3
2024年Ⅲ期	93.3	▲ 5.3	93.0	▲ 6.1	94.8	▲ 4.6	93.5	▲ 4.2
Ⅳ期	94.8	1.6	99.6	▲ 2.7	96.6	1.9	101.9	▲ 0.7
2025年Ⅰ期	96.1	1.4	93.5	▲ 3.5	96.9	0.3	96.1	▲ 1.1
Ⅱ期	98.0	2.0	96.0	▲ 0.4	98.0	1.1	94.8	▲ 1.4
Ⅲ期	94.2	▲ 3.9	94.0	1.1	95.3	▲ 2.8	94.1	0.6
2024年10月	94.4	1.6	103.1	▲ 1.7	97.8	4.6	104.6	2.1
11月	94.7	0.3	98.3	▲ 3.6	95.3	▲ 2.6	98.7	▲ 4.1
12月	95.2	0.5	97.5	▲ 2.7	96.8	1.6	102.4	▲ 0.1
2025年1月	98.6	3.6	90.8	4.5	98.0	1.2	94.1	4.1
2月	95.2	▲ 3.4	87.6	▲ 3.9	96.9	▲ 1.1	91.1	▲ 2.1
3月	94.4	▲ 0.8	102.1	▲ 9.4	95.9	▲ 1.0	103.1	▲ 4.7
4月	95.1	0.7	93.0	▲ 1.6	96.0	0.1	94.5	▲ 2.9
5月	97.8	2.8	92.8	▲ 4.8	97.5	1.6	91.9	▲ 5.3
6月	101.1	3.4	102.3	5.1	100.5	3.1	98.0	4.1
7月	98.2	▲ 2.9	101.2	4.0	97.7	▲ 2.8	99.4	1.8
8月	92.6	▲ 5.7	86.5	▲ 1.4	95.0	▲ 2.8	88.7	▲ 1.0
9月	91.9	▲ 0.8	94.2	0.2	93.3	▲ 1.8	94.3	1.1
r 10月	91.3	▲ 0.7	99.7	▲ 3.3	91.3	▲ 2.1	97.7	▲ 6.6
p 11月	92.4	1.2	93.6	▲ 4.8	92.7	1.5	93.9	▲ 4.9

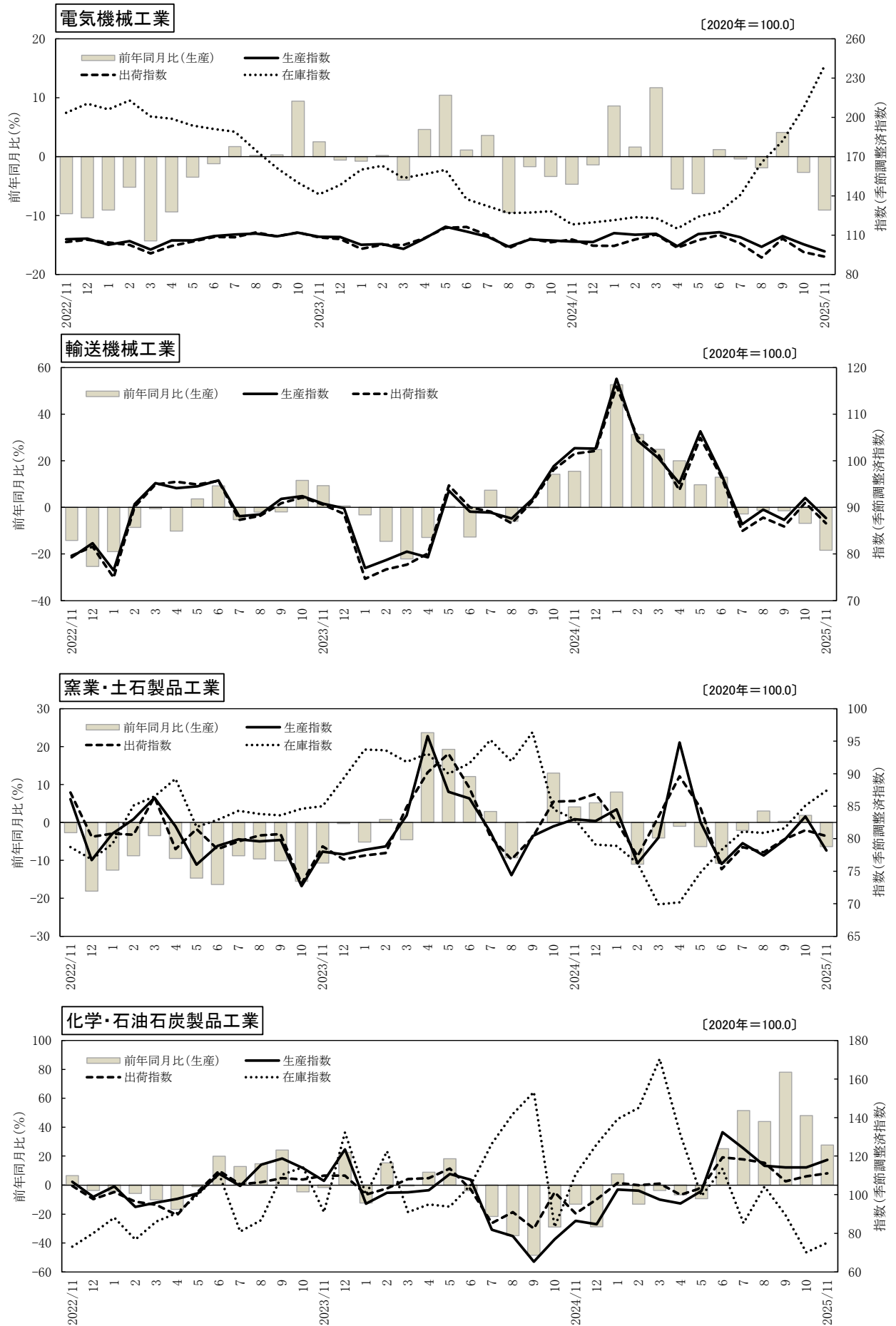
	在 庫				在 庫 率			
	季節調整済 指数	前期比・ 前月比 (%)	原指数	前年比・ 前年同月比 (%)	季節調整済 指数	前期比・ 前月比 (%)	原指数	前年比・ 前年同月比 (%)
2020年			86.7	▲ 15.8			100.0	16.0
2021年			81.4	▲ 6.1			79.9	▲ 20.1
2022年			85.5	5.0			92.2	15.4
2023年			93.1	8.9			107.7	16.8
2024年			89.5	▲ 3.9			100.1	▲ 7.1
2020年度			80.8	▲ 20.2			98.0	11.5
2021年度			81.3	0.6			82.6	▲ 15.7
2022年度			85.7	5.4			96.0	16.2
2023年度			85.2	▲ 0.6			105.6	10.0
2024年度			85.3	0.1			100.2	▲ 5.1
2024年Ⅲ期	96.5	9.0	97.1	9.1	104.3	5.6	105.7	2.2
Ⅳ期	90.3	▲ 6.4	89.5	▲ 3.9	98.1	▲ 5.9	88.5	▲ 11.5
2025年Ⅰ期	88.9	▲ 1.6	85.3	0.1	99.3	1.2	107.2	0.2
Ⅱ期	84.7	▲ 4.7	85.2	▲ 4.4	107.7	8.5	108.4	9.1
Ⅲ期	80.6	▲ 4.8	81.1	▲ 16.5	95.5	▲ 11.3	96.7	▲ 8.5
2024年10月	85.1	▲ 11.8	88.5	▲ 4.9	93.6	▲ 10.9	87.4	▲ 15.0
11月	87.8	3.2	89.3	1.1	101.3	8.2	92.4	▲ 4.6
12月	90.3	2.8	89.5	▲ 3.9	99.4	▲ 1.9	85.7	▲ 14.5
2025年1月	89.5	▲ 0.9	91.0	▲ 0.2	98.5	▲ 0.9	120.0	▲ 3.5
2月	88.0	▲ 1.7	87.5	▲ 3.7	99.5	1.0	107.2	2.7
3月	88.9	1.0	85.3	0.1	99.9	0.4	94.3	2.3
4月	86.7	▲ 2.5	83.5	▲ 3.1	120.1	20.2	118.7	22.8
5月	83.9	▲ 3.2	84.1	▲ 4.6	102.4	▲ 14.7	108.6	6.5
6月	84.7	1.0	85.2	▲ 4.4	100.6	▲ 1.8	97.9	▲ 1.6
7月	82.0	▲ 3.2	81.9	▲ 11.8	93.7	▲ 6.9	91.1	▲ 10.8
8月	84.7	3.3	85.4	▲ 9.9	98.3	4.9	101.8	▲ 4.5
9月	80.6	▲ 4.8	81.1	▲ 16.5	94.4	▲ 4.0	97.3	▲ 10.2
r 10月	76.9	▲ 4.6	80.0	▲ 9.6	96.6	2.3	90.2	3.2
p 11月	79.0	2.7	80.3	▲ 10.1	101.4	5.0	92.5	0.1

※▲は低下を示す。「p」は速報値、「r」は修正値。年、年度、期の在庫は末在庫。

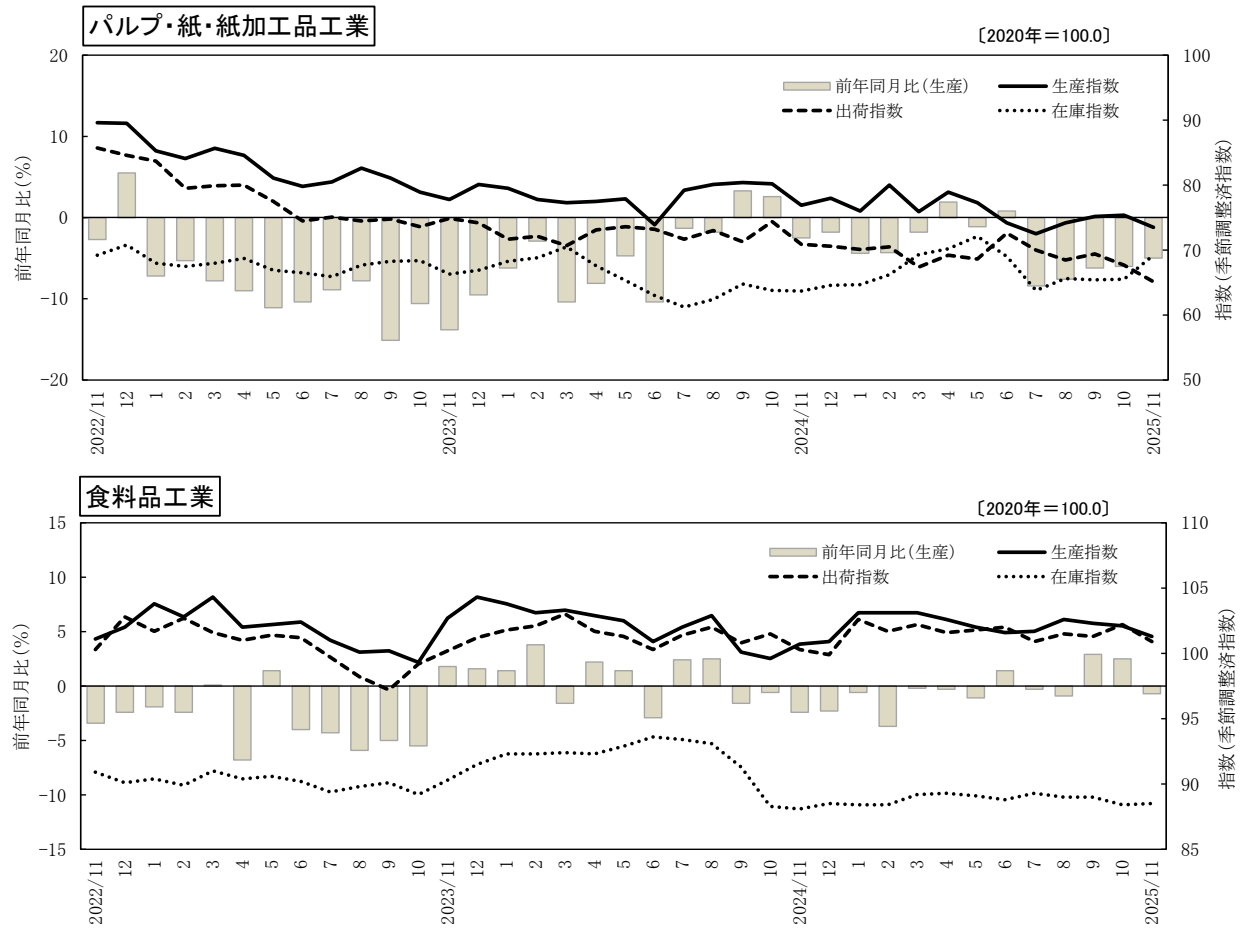
# 生産・出荷・在庫指数の推移



## 生産・出荷・在庫指数の推移



## 生産・出荷・在庫指数の推移



鉱工業指数（2025年11月 速報）《生産》

2020年=100.0

		ウェイト	【季節調整済指数】		前月比 (%)	【原 指 数】			前年同月比 (%)
			2025年10月	2025年11月		2024年11月	2025年10月	2025年11月	
業 種 分 類	鉱工業	10,000.0	91.3	92.4	1.2	98.3	99.7	93.6	▲ 4.8
	製造工業	9,975.1	91.3	92.5	1.3	98.4	99.7	93.7	▲ 4.8
	鉄鋼・非鉄金属工業	711.6	62.2	83.9	34.9	119.2	64.7	78.2	▲ 34.4
	金属製品工業	1,065.9	64.9	65.8	1.4	87.2	69.5	68.5	▲ 21.4
	一般機械工業	271.1	106.8	193.1	80.8	93.9	105.0	146.6	56.1
	電気機械工業	713.6	103.0	97.5	▲ 5.3	111.3	112.0	101.2	▲ 9.1
	輸送機械工業	1,137.8	92.0	87.7	▲ 4.7	105.7	103.4	86.2	▲ 18.4
	窯業・土石製品工業	884.9	83.4	78.2	▲ 6.2	90.4	103.7	84.6	▲ 6.4
	化学・石油石炭製品工業	1,054.0	114.1	118.0	3.4	98.2	125.3	125.3	27.6
	プラスチック製品工業	136.9	89.4	76.1	▲ 14.9	78.8	101.0	71.1	▲ 9.8
	パルプ・紙・紙加工品工業	730.2	75.4	73.5	▲ 2.5	71.4	80.5	67.8	▲ 5.0
	食料品工業	2,317.0	102.1	101.3	▲ 0.8	106.2	111.6	105.5	▲ 0.7
	印刷業	461.1	103.0	95.0	▲ 7.8	90.4	109.2	97.0	7.3
	その他工業	491.0	82.0	80.8	▲ 1.5	89.2	88.4	81.7	▲ 8.4
	繊維工業	74.1	78.0	80.5	3.2	76.1	77.3	72.0	▲ 5.4
	家具工業	161.9	72.7	79.4	9.2	80.6	76.6	75.9	▲ 5.8
	木材・木製品工業	255.0	91.5	84.5	▲ 7.7	98.5	99.2	88.2	▲ 10.5
	鉱業	24.9	81.5	73.2	▲ 10.2	77.7	86.3	77.6	▲ 0.1

鉱工業指数（2025年11月 速報）《出荷》

2020年=100.0

		ウェイト	【季節調整済指数】		前月比 (%)	【原 指 数】			前年同月比 (%)
			2025年10月	2025年11月		2024年11月	2025年10月	2025年11月	
業 種 分 類	鉱工業	10,000.0	91.3	92.7	1.5	98.7	97.7	93.9	▲ 4.9
	製造工業	9,994.7	91.3	92.7	1.5	98.7	97.6	93.9	▲ 4.9
	鉄鋼・非鉄金属工業	871.1	65.9	82.1	24.6	106.3	69.4	75.4	▲ 29.1
	金属製品工業	700.2	67.4	67.2	▲ 0.3	85.7	72.6	69.2	▲ 19.3
	一般機械工業	165.7	104.6	177.2	69.4	93.0	103.8	138.6	49.0
	電気機械工業	587.7	97.1	93.5	▲ 3.7	111.8	105.5	96.5	▲ 13.7
	輸送機械工業	1,061.3	91.0	86.6	▲ 4.8	104.8	102.6	85.0	▲ 18.9
	窯業・土石製品工業	519.9	81.3	80.4	▲ 1.1	93.6	104.5	86.4	▲ 7.7
	化学・石油石炭製品工業	1,424.0	109.5	111.0	1.4	100.1	117.9	119.1	19.0
	プラスチック製品工業	101.6	86.0	81.1	▲ 5.7	82.5	106.6	71.9	▲ 12.8
	パルプ・紙・紙加工品工業	836.3	67.7	65.1	▲ 3.8	72.4	71.3	65.2	▲ 9.9
	食料品工業	3,123.1	102.2	100.9	▲ 1.3	105.0	104.1	104.0	▲ 1.0
	印刷業	258.3	103.0	95.0	▲ 7.8	90.4	109.2	97.0	7.3
	その他工業	345.5	83.9	80.0	▲ 4.6	87.5	87.0	81.3	▲ 7.1
	繊維工業	39.5	92.3	71.6	▲ 22.4	66.2	84.1	59.3	▲ 10.4
	家具工業	85.2	68.2	73.3	7.5	73.8	69.4	68.3	▲ 7.5
	木材・木製品工業	220.8	89.1	86.1	▲ 3.4	96.6	94.3	90.3	▲ 6.5
	鉱業	5.3	134.1	129.8	▲ 3.2	141.6	149.1	138.1	▲ 2.5

鉱工業指数（2025年11月 速報）《在庫》

2020年=100.0

		ウェイト	【季節調整済指数】		前月比 (%)	【原 指 数】			前年同月比 (%)
			2025年10月	2025年11月		2024年11月	2025年10月	2025年11月	
業 種 分 類	鉱工業	10,000.0	76.9	79.0	2.7	89.3	80.0	80.3	▲ 10.1
	製造工業	9,995.2	76.9	79.0	2.7	89.2	80.0	80.3	▲ 10.0
	鉄鋼・非鉄金属工業	1,483.2	34.1	38.9	14.1	63.4	33.1	38.2	▲ 39.7
	金属製品工業	710.1	65.4	54.3	▲ 17.0	69.2	59.6	50.4	▲ 27.2
	一般機械工業	0.0							
	電気機械工業	195.0	207.2	239.3	15.5	118.2	195.0	239.3	102.5
	輸送機械工業	0.0							
	窯業・土石製品工業	704.9	85.1	87.4	2.7	80.1	82.8	84.4	5.4
	化学・石油石炭製品工業	1,243.6	70.2	75.2	7.1	110.1	80.9	74.8	▲ 32.1
	プラスチック製品工業	134.8	108.8	106.6	▲ 2.0	95.7	97.3	98.2	2.6
	パルプ・紙・紙加工品工業	1,282.5	65.5	69.2	5.6	61.3	68.6	66.6	8.6
	食料品工業	3,279.9	88.4	88.5	0.1	96.2	96.2	96.6	0.4
	印刷業	0.0							
	その他工業	961.2	97.0	97.5	0.5	130.3	98.3	98.9	▲ 24.1
	繊維工業	82.5	96.3	99.9	3.7	105.2	91.4	98.4	▲ 6.5
	家具工業	69.7	61.1	61.1	0.0	62.5	61.1	63.4	1.4
	木材・木製品工業	809.0	100.3	100.3	0.0	138.7	102.2	102.0	▲ 26.5
	鉱業	4.8	115.8	105.8	▲ 8.6	186.8	124.9	123.2	▲ 34.0

鉱工業指数（2025年11月 速報）《在庫率》

2020年=100.0

		ウェイト	【季節調整済指数】		前月比 (%)	【原 指 数】			前年同月比 (%)
			2025年10月	2025年11月		2024年11月	2025年10月	2025年11月	
業 種 分 類	鉱工業	10,000.0	96.6	101.4	5.0	92.4	90.2	92.5	0.1
	製造工業	9,995.2	96.6	101.6	5.2	92.4	90.2	92.6	0.2
	鉄鋼・非鉄金属工業	1,483.2	50.1	37.3	▲ 25.5	38.2	49.5	38.7	1.3
	金属製品工業	710.1	66.9	79.4	18.7	72.7	56.4	70.5	▲ 3.0
	一般機械工業	0.0							
	電気機械工業	195.0	192.9	265.5	37.6	95.0	164.7	249.5	162.6
	輸送機械工業	0.0							
	窯業・土石製品工業	704.9	134.3	109.5	▲ 18.5	73.8	88.4	89.2	20.9
	化学・石油石炭製品工業	1,243.6	62.6	77.3	23.5	78.1	52.3	49.4	▲ 36.7
	プラスチック製品工業	134.8	135.4	151.7	12.0	110.2	83.8	136.8	24.1
	パルプ・紙・紙加工品工業	1,282.5	100.8	120.1	19.1	89.3	100.0	113.4	27.0
	食料品工業	3,279.9	101.1	103.9	2.8	91.8	99.2	95.2	3.7
	印刷業	0.0							
	その他工業	961.2	176.9	167.6	▲ 5.3	226.4	169.9	175.2	▲ 22.6
	繊維工業	82.5	96.5	127.2	31.8	147.1	101.4	147.7	0.4
	家具工業	69.7	64.9	81.6	25.7	236.1	80.2	114.3	▲ 51.6
	木材・木製品工業	809.0	196.2	180.4	▲ 8.1	233.6	184.6	183.2	▲ 21.6
	鉱業	4.8	62.6	52.7	▲ 15.8	85.7	51.6	57.5	▲ 32.9